



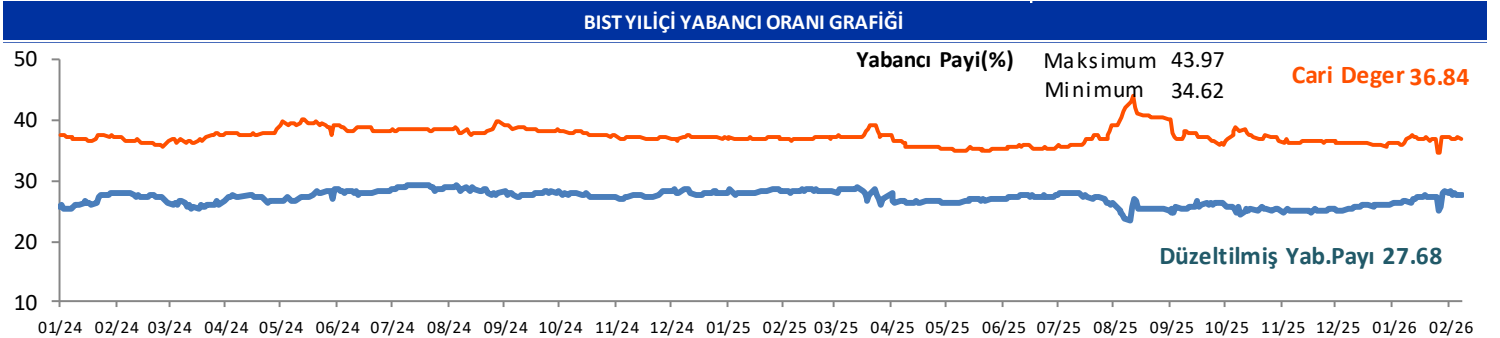
## GÜNLÜK YABANCI ORANLARI TABLOSU

GÜNLÜK DEĞİŞİME GÖRE											
BİST'in yabancı payı günlük değişimi						-0.29 Puan					
En Çok Artan	Cari Deger	06/02/2026	Puan	HAO %	Günlük	En Çok Azalan	Cari Deger	06/02/2026	Puan	HAO %	Günlük
Hisseler	Yabancı Payı	Yabancı Payı	Değ. bps		Getiri %	Hisseler	Yabancı Payı	Yabancı Payı	Değ. bps		Getiri %
ZGYO	7.56	1.72	5.84	26	10.0	UCAYM	4.65	11.72	-7.07	27	1.2
CEMAS	2.71	1.01	1.70	97	-1.3	ARFYE	0.46	3.74	-3.28	26	10.0
MOPAS	8.69	7.03	1.66	21	0.2	VSNMD	9.66	11.92	-2.26	21	0.2
ARZUM	3.59	2.00	1.59	49	9.7	ALVES	0.52	2.54	-2.03	54	2.8
MEGMT	9.38	7.88	1.50	27	2.4	ECOGR	11.98	13.79	-1.80	20	4.0
FRIGO	8.70	7.28	1.42	87	0.3	KLYPV	8.82	10.54	-1.72	11	-2.1
EDATA	6.70	5.46	1.24	36	7.8	PNLSN	6.86	8.57	-1.71	28	4.2
DAPGM	12.72	11.51	1.21	28	4.1	TNZTP	4.74	6.32	-1.58	22	6.3
PRKME	1.89	0.70	1.19	31	4.4	BORLS	6.66	8.08	-1.42	44	5.7
ALARK	16.25	15.31	0.94	37	2.6	MARMR	6.61	8.01	-1.41	32	-2.3

HAFTALIK DEĞİŞİME GÖRE											
BİST'in yabancı payı haftalık değişim						-0.25 Puan					
En Çok Artan	Cari Deger	02/02/2026	Puan	HAO %	Hafta	En Çok Azalan	Cari Deger	02/02/2026	Puan	HAO %	Hafta
Hisseler	Yabancı Payı	Yabancı Payı	Değ. bps		Getiri %	Hisseler	Yabancı Payı	Yabancı Payı	Değ. bps		Getiri %
MOPAS	8.69	3.65	5.03	21	5.8	MEYSU	0.38	7.45	-7.08	20	5.2
UCAYM	4.65	0.00	4.65	27	-6.7	ARFYE	0.46	6.01	-5.55	26	9.6
MANAS	6.99	2.71	4.28	81	15.0	CWENE	8.09	13.38	-5.29	36	-0.9
EDATA	6.70	2.73	3.98	36	11.8	RUBNS	4.20	9.06	-4.85	43	1.5
PRKAB	5.54	1.77	3.78	16	34.6	ALVES	0.52	5.00	-4.48	54	6.8
GLCVY	13.21	9.98	3.22	19	5.4	EFOR	13.16	17.05	-3.89	25	1.1
KLSYN	9.62	6.58	3.05	25	6.1	ECOGR	11.98	15.83	-3.85	20	-5.7
HRKET	9.39	6.40	2.99	21	6.2	FRMPL	0.15	3.99	-3.84	25	0.1
DURKN	13.38	10.55	2.83	32	5.1	BURCE	7.90	11.70	-3.80	53	-10.6
MGROS	39.35	36.60	2.75	51	5.3	TNZTP	4.74	8.50	-3.77	22	-3.3

AYLIK DEĞİŞİME GÖRE											
BİST'in yabancı payı aylık değişimi						-0.37 Puan					
En Çok Artan	Cari Deger	12/01/2026	Puan	HAO %	Ay	En Çok Azalan	Cari Deger	12/01/2026	Puan	HAO %	Ay
Hisseler	Yabancı Payı	Yabancı Payı	Chng. bps		Getiri %	Hisseler	Yabancı Payı	Yabancı Payı	Chng. bps		Getiri %
TABGD	49.95	41.20	8.75	20	12.4	SASA	17.97	35.09	-17.11	42	8.1
MOPAS	8.69	0.54	8.15	21	44.7	LYDHO	4.74	16.96	-12.22	17	15.2
DURKN	13.38	5.56	7.82	32	14.7	DOFER	0.39	9.81	-9.42	33	-22.8
ALCTL	9.81	2.62	7.19	35	23.8	EGEGY	14.27	23.59	-9.32	31	20.7
SEGMN	11.42	4.98	6.43	26	141.6	KLSYN	9.62	18.86	-9.24	25	8.2
HRKET	9.39	3.60	5.79	21	20.1	BIGTK	6.74	15.11	-8.37	22	10.3
ZERGY	7.32	1.61	5.71	19	96.4	GENIL	13.57	20.72	-7.16	24	-25.8
AEFES	44.69	39.18	5.51	33	25.4	PASEU	14.38	21.24	-6.86	32	2.9
DOAS	25.57	20.23	5.34	39	11.0	TNZTP	4.74	11.43	-6.69	22	1.1
YKBNK	37.48	32.35	5.13	39	6.6	VSNMD	9.66	16.22	-6.56	21	8.0

YILIÇI DEĞİŞİME GÖRE											
BİST'in yabancı payı yilici değişimi						-0.15 Puan					
En Çok Artan	Cari Deger	31/12/2025	Puan	HAO %	Yılıçi	En Çok Azalan	Cari Deger	31/12/2025	Puan	HAO %	Yılıçi
Hisseler	Yabancı Payı	Yabancı Payı	Chng. bps		Getiri %	Hisseler	Yabancı Payı	Yabancı Payı	Chng. bps		Getiri %
ECOGR	11.98	1.82	10.17	20	11.6	DOFER	0.39	17.81	-17.42	33	-40.3
DURKN	13.38	3.29	10.08	32	26.7	LYDHO	4.74	16.72	-11.99	17	11.3
TABGD	49.95	40.33	9.63	20	22.4	EGEGY	14.27	23.56	-9.29	31	24.8
SASA	17.97	10.27	7.71	42	-9.0	GENIL	13.57	21.54	-7.98	24	-37.2
DOAS	25.57	18.24	7.33	39	28.1	TNZTP	4.74	12.68	-7.94	22	27.8
KCHOL	47.25	40.36	6.90	26	24.6	MACKO	6.28	14.13	-7.85	32	-12.4
MOPAS	8.69	2.16	6.53	21	36.8	ESCAR	27.50	34.77	-7.28	20	10.5
SEGMN	11.42	4.97	6.45	26	159.9	KLSYN	9.62	16.27	-6.65	25	11.6
ALCTL	9.81	3.45	6.36	35	35.8	VSNMD	9.66	16.29	-6.63	21	7.4
CONSE	13.35	7.15	6.20	49	21.9	YKSLN	4.01	10.48	-6.46	39	2.2



## GÜNLÜK YABANCI ORANLARI TABLOSU

CARİ HİSSE YABANCI ORANLARI (4.0 bps'den büyük olanlar)									
Hisse	Yabancı Payı(%)	Hisse	Yabancı Payı(%)	Hisse	Yabancı Payı(%)	Hisse	Yabancı Payı(%)	Hisse	Yabancı Payı(%)
A1CAP	6.18	CEOEM	4.55	HUNER	10.25	MOPAS	8.69	TCKRC	8.86
ADESE	10.70	CIMSA	10.43	IEYHO	10.10	MPARK	44.06	TEHOL	4.81
AEFES	44.69	CLEBI	4.79	IHAAS	49.51	MRSHL	79.53	TERA	11.35
AGESA	66.44	CONSE	13.35	IHLAS	9.63	MSGYO	4.64	THYAO	23.98
AGHOL	26.57	CRFSA	14.73	IHLGM	16.32	NTGAZ	9.21	TKFEN	12.55
AGROT	4.75	CVKMD	17.22	IMASM	6.44	NTHOL	6.65	TKNSA	4.60
AHGAZ	13.28	CWENE	8.09	INDES	17.83	NUHCM	20.75	TLMAN	7.03
AHSGY	12.26	DAGI	5.90	INVES	7.72	OBASE	13.30	TMSN	5.20
AKBNK	56.90	DAPGM	12.72	ISCTR	32.19	ODAS	10.12	TNZTP	4.74
AKCNS	12.03	DESA	16.59	ISDMR	20.61	ODINE	5.40	TOASO	30.71
AKFGY	6.11	DESPC	4.01	ISFIN	15.94	OFSYM	8.80	TRALT	35.59
AKFIS	8.94	DGATE	9.81	ISGYO	8.24	ONCSM	7.53	TRCAS	4.88
AKFYE	27.87	DITAS	5.84	ISKPL	9.01	ONRYT	11.92	TRENJ	18.72
AKGRT	32.31	DMSAS	6.99	ISMEN	31.41	ORGE	21.04	TRGYO	23.11
AKSA	18.80	DOAS	25.57	IZENR	13.64	OSMEN	4.16	TRMET	39.08
AKSEN	4.87	DOCO	39.51	IZMDC	9.39	OTKAR	19.78	TSKB	28.10
AKSGY	7.09	DOHOL	26.32	KAPLM	5.47	OYAKC	5.91	TTKOM	55.13
ALARK	16.25	DSTKF	7.67	KAREL	8.89	OYYAT	9.13	TTRAK	29.93
ALBRK	26.73	DUNYH	7.85	KARSN	5.13	OZATD	18.02	TUKAS	6.93
ALCAR	6.38	DURKN	13.38	KATMR	4.47	OZGYO	5.83	TUPRS	40.47
ALCTL	9.81	EBEBK	13.34	KAYSE	10.23	OZKGY	9.39	TUREX	5.60
ALFAS	7.78	ECILC	7.99	KCAER	15.31	OZSUB	6.01	TURGG	4.58
ALGYO	4.89	ECOGR	11.98	KCHOL	47.25	OZYSR	12.88	TURSG	5.88
ALKIM	6.09	ECZYT	4.86	KFEIN	4.82	PAGYO	5.77	UCAYM	4.65
ALKLC	11.96	EDATA	6.70	KGYO	4.00	PAHOL	6.52	ULKER	77.09
ALTNY	4.15	EDIP	4.07	KIMMR	18.72	PAMEL	4.97	ULUFA	7.04
ANELE	70.05	EFOR	13.16	KLKIM	10.28	PASEU	14.38	ULUSE	79.87
ANGEN	5.66	EGEEN	10.63	KLNMA	4.83	PATEK	5.92	ULUUN	7.93
ANHYT	16.31	EGEGY	14.27	KLRHO	19.07	PCILT	5.20	UNLU	4.61
ANSGR	11.10	EGEPO	8.55	KLSER	6.21	PEKGY	10.11	VAKKO	9.88
ARASE	14.80	EKGYO	28.42	KLSYN	9.62	PENTA	9.59	VERUS	38.00
ARCLK	17.61	EKSUN	7.84	KLYPV	8.82	PETKM	11.41	VESBE	8.67
ARENA	25.17	ENERY	11.60	KMPUR	6.49	PETUN	5.54	VESTL	4.29
ARMGD	17.88	ENJSA	27.73	KOCMT	12.06	PGSUS	21.09	VKGYO	9.74
ASELS	53.65	ENKAI	28.53	KONTR	6.02	PKART	32.82	VRGYO	8.50
ASTOR	50.04	ENSRI	6.77	KONYA	54.63	PLTUR	4.22	VSNMD	9.66
ASUZU	11.61	EPLAS	5.79	KORDS	7.10	PNLSN	6.86	YATAS	18.62
ATAKP	7.90	ERBOS	4.58	KRDMA	8.67	POLHO	10.71	YEOTK	6.35
ATATP	9.69	EREGL	25.93	KRDMB	10.46	POLTK	26.93	YGGYO	5.14
AVPGY	4.83	ESCAR	27.50	KRDMD	14.74	PRDGS	6.21	YIGIT	6.80
AYDEM	23.67	ESEN	6.76	KRGYO	5.97	PRKAB	5.54	YKBNK	37.48
AYEN	6.65	EUPWR	9.06	KRONT	8.82	QUAGR	14.65	YKSLN	4.01
AYGAZ	58.94	EUREN	8.30	KRPLS	7.22	RALYH	12.26	YUNSA	11.95
BAGFS	8.31	FADE	5.35	KRSTL	13.58	RAYSH	86.66	YYLGD	11.02
BAKAB	7.13	FENER	5.00	KRTEK	5.08	REEDR	6.98	ZEDUR	5.34
BALSU	14.01	FMIZP	9.92	KRVGD	15.13	RGYAS	53.90	ZERGY	7.32
BANVT	77.77	FONET	7.05	KTLEV	10.36	RUBNS	4.20	ZGYO	7.56
BARMA	14.02	FRIGO	8.70	KUTPO	4.53	RYGYO	39.97	ZOREN	35.18
BASGZ	8.50	FROTO	37.48	KUYAS	4.84	RYRAS	58.44	ZRGYO	7.31
BERA	11.74	GARAN	10.74	KZBGY	5.66	SAHOL	39.25		
BFREN	26.79	GEDZA	4.39	KZGYO	12.47	SANKO	5.31		
BIENY	5.85	GENIL	13.57	LIDER	9.10	SARKY	6.08		
BIGTK	6.74	GESAN	13.00	LIDFA	16.09	SASA	17.97		
BIMAS	47.58	GLCVY	13.21	LILAK	5.36	SAYAS	7.12		
BINBN	58.15	GLRMK	19.51	LINK	7.50	SDTTR	6.49		
BIOEN	8.16	GLRYH	8.58	LMKDC	11.19	SEGMN	11.42		
BIZIM	6.23	GLYHO	22.72	LOGO	39.92	SELEC	12.04		
BJKAS	7.44	GMTAS	26.73	LYDHO	4.74	SISE	12.92		
BLCYT	4.69	GOKNR	4.05	LYDYE	12.91	SKBNK	7.97		
BOBET	5.58	GOLTS	7.90	MACKO	6.28	SKYMD	4.36		
BORLS	6.66	GOODY	52.01	MAGEN	15.03	SMRTG	7.70		
BRISA	9.24	GRSEL	8.20	MAKIM	7.30	SMRVA	11.29		
BRSAN	13.77	GRTHO	18.73	MANAS	6.99	SNGYO	10.04		
BRYAT	4.39	GSDDE	6.01	MARMR	6.61	SNICA	4.62		
BSOKE	11.28	GSDHO	16.26	MAVI	39.12	SOKE	4.67		
BTCIM	9.26	GUBRF	14.51	MEGMT	9.38	SOKM	36.96		
BULGS	7.99	GWIND	7.20	MERCN	10.67	SRVGY	17.34		
BURCE	7.90	GZNMJ	5.17	MERKO	4.03	SUNTK	9.95		
BYDNR	6.15	HEKTS	13.53	MGROS	39.35	SUWEN	13.23		
CANTE	5.05	HLGYO	7.36	MHRGY	5.47	TABGD	49.95		
CATES	11.77	HOROZ	4.42	MNDRS	5.88	TATGD	15.48		
COLLA	80.01	HRKET	9.39	MNDTR	83.13	TAVHL	73.31		
CEMTS	7.67	HTTBT	27.05	MOGAN	10.08	TCELL	75.31		

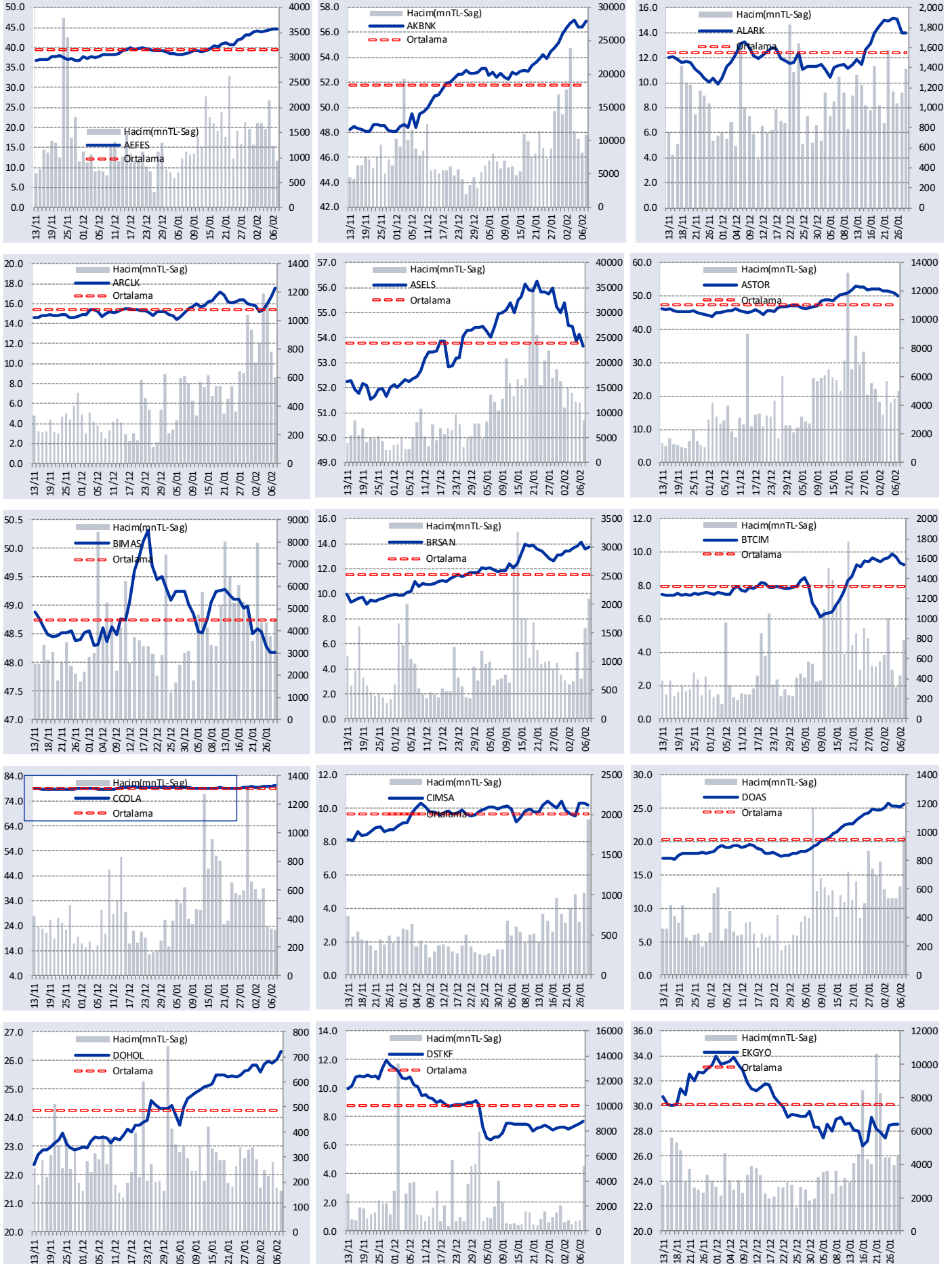


## GÜNLÜK YABANCI ORANLARI TABLOSU

Yabancı Oranı 10 Günlük Düşüş Matrisi (10 Gündür Sürekli Düşen Hisseler)													Gün Sayısı	Yabancı Oranı 10 Günlük Düşüş Matrisi (10 Gündür Sürekli Düşen Hisseler)													Gün Sayısı	
Hisse	HAO(%)	09/02	06/02	05/02	04/02	03/02	02/02	30/01	29/01	28/01	27/01	26/01		Hisse	HAO(%)	09/02	06/02	05/02	04/02	03/02	02/02	30/01	29/01	28/01	27/01	26/01		
GOZDE	30.4	2.87	2.98	3.08	3.28	3.52	3.64	3.86	4.07	4.28	4.41	4.43	10	DGGYO	5.56	0.04	0.05	0.05										2
TNZTP	21.76	4.74	6.32	6.90	7.48	7.94	8.50	9.24	9.55	9.65	9.77	10.40	10	ECOGR	20.36	11.98	13.79	15.85										2
ISMEN	29.21	31.41	31.44	31.65	32.04	32.52	32.53	32.83	33.14	33.18	33.61		9	EDIP	47.84	4.07	4.53	4.85										2
AKSGY	53.79	7.09	7.17	7.18	7.22	7.26	7.31	7.37	7.38	7.40			8	EGEGY	30.59	14.27	14.54	17.07										2
GENIL	23.87	13.57	13.58	13.91	14.38	14.76	15.78	18.16	18.37	18.44			8	EGGUB	45.46	3.24	3.59	3.70										2
HATSN	19.98	3.34	3.80	4.14	4.19	4.44	4.81	5.26	5.58	6.63			8	EKGYO	48.35	28.42	29.07	29.64										2
HTTBT	27.59	27.05	27.63	27.85	27.97	28.24	28.29	28.39	28.42	28.42			8	EREGL	47.26	25.93	25.95	25.99										2
OZATD	18.7	18.02	18.68	19.14	19.82	20.07	20.59	21.07	21.12	21.16			8	EUPWR	30.2	9.06	9.29	9.88										2
RUBNS	42.6	4.20	4.48	4.79	6.22	8.61	9.06	11.84	12.61	12.62			8	EUYO	99.65	1.40	1.90	2.14										2
TEZOL	24.92	2.53	2.58	3.09	3.62	4.06	4.84	5.65	5.81	6.64			8	FMIZP	22.16	9.92	10.14	10.25										2
EMKEL	75.19	1.54	1.60	1.81	1.93	2.21	2.26	2.30	2.33				7	FONET	61.56	7.05	7.36	9.26										2
FORTE	32.82	2.29	3.14	3.69	4.23	4.46	5.41	5.76	6.50				7	FRMPL	24.99	0.15	0.17	6.90										2
PKART	33.78	32.82	33.04	33.57	33.71	33.81	33.90	34.13	34.33				7	GARAN	13.98	10.74	11.02	11.07										2
PSDTC	74.15	1.30	1.40	1.47	1.58	1.68	1.69	1.87	2.00				7	GESAN	30.8	13.00	13.38	13.95										2
KRGYO	25.8	5.97	6.17	6.71	6.85	6.87	6.94	7.23					6	GRTHO	29.07	18.73	18.81	18.91										2
ONCSM	36.27	7.53	7.55	7.69	8.38	9.24	9.99	10.04					6	GSRAY	39.96	1.52	1.92	2.21										2
TUPRS	46.5	40.47	40.57	41.06	41.15	41.93	42.40	42.41					6	GWIND	29.95	7.20	7.67	8.24										2
ARENA	50.58	25.17	25.21	25.25	25.27	25.33	25.41						5	HDFGS	78.71	0.03	0.11	0.44										2
BEGYO	33.34	1.32	1.59	1.67	2.04	2.31	2.96						5	HEDEF	7.95	1.04	1.13	1.39										2
BURVA	59.74	3.25	3.28	3.33	3.55	3.90	4.05						5	ICBCT	7.14	0.64	0.68	0.70										2
INVEO	18.93	0.21	0.24	0.29	0.35	0.37	0.39						5	IEYHO	49.7	10.10	10.78	10.98										2
NTHOL	22.56	6.65	6.66	6.69	6.69	6.71	6.73						5	INTEM	12.64	0.59	0.61	0.64										2
PNSUT	37.83	0.76	0.79	0.83	1.01	1.72	2.32						5	ISCTR	32.35	32.19	32.25	32.38										2
ZRGYO	18.94	7.31	7.34	7.37	7.40	7.40	7.40						5	KAPLM	17.05	5.47	5.55	5.58										2
CRDFA	55.91	1.77	1.83	1.91	2.02	2.11							4	KRDMA	99.61	8.67	8.75	8.93										2
GARFA	8.37	0.47	0.48	0.54	0.66	0.73							4	KRDMD	93.01	14.74	15.36	17.47										2
KRSTL	89.39	13.58	13.67	13.96	14.34	14.55							4	KTSKR	30.11	2.19	2.43	2.44										2
MACKO	32.24	6.28	6.60	7.34	8.28	9.62							4	LOGO	64.48	39.92	40.07	40.42										2
SAFKR	66.85	0.94	1.36	1.67	2.88	3.96							4	LUKSK	16.97	1.86	2.01	2.11										2
TKFEN	21.18	12.55	13.40	13.44	13.45	13.64							4	MAALT	18.96	2.58	2.82	3.39										2
A1CAP	34.57	6.18	6.55	6.88	7.21								3	MERKO	73.46	4.03	4.15	4.28										2
AKFGY	44.13	6.11	6.13	6.17	6.32								3	MEYSU	20.11	0.38	1.25	3.74										2
AKFYE	28.42	27.87	28.18	28.27	28.31								3	MHRGY	21.85	5.47	6.36	6.41										2
AKSEN	18.9	4.87	5.08	5.22	5.32								3	MOGAN	10.69	10.08	10.27	10.63										2
ASTOR	36.74	50.04	50.83	51.29	51.46								3	NATEN	35.74	1.57	1.92	2.09										2
AVHOL	63.29	1.47	1.55	1.60	1.75								3	OSMEN	32.13	4.16	4.24	4.47										2
BALSU	24.99	14.01	14.11	14.24	14.51								3	OZGYO	33.91	5.83	5.90	6.14										2
BTCIM	60.21	9.26	9.34	9.69	9.91								3	PAHOL	19.99	6.52	6.84	7.32										2
DERHL	59.91	0.13	0.43	2.50	2.98								3	PAPIL	99.83	1.71	2.69	3.47										2
DEVA	17.73	1.13	1.14	1.18	1.27								3	PARSN	28.15	3.15	3.22	3.26										2
ECZYT	18.34	4.86	5.11	5.27	5.30								3	PEKGY	82.77	10.11	10.15	10.21										2
GEREL	52.28	1.20	1.21	1.22	1.22								3	PETKM	48.04	11.41	11.99	12.14										2
HLGYO	20.62	7.36	7.68	8.16	8.33								3	PGSUS	46.3	21.09	21.70	22.99										2
IHAAS	34.37	49.51	50.09	51.66	52.15								3	PKENT	32.62	0.96	1.01	1.04										2
IHLAS	83.81	9.63	9.80	10.00	10.10								3	PRZMA	68.62	1.10	1.32	1.43										2
IHLGM	74.81	16.32	16.33	16.35	16.44								3	SASA	42.24	17.97	18.30	18.55										2
KBORU	23.98	1.89	3.04	3.22	3.54								3	SAYAS	54.64	7.12	7.18	7.81										2
KLGYO	46.07	1.02	1.10	1.34	1.79								3	SISE	47.09	12.92	13.27	13.60										2
MIRGYO	68.93	3.09	3.75	4.02	4.05								3	SNGYO	59.16	10.04	10.07	10.19										2
NIBAS	82.6	1.03	1.06	1.17	1.46								3	SRVGY	24.34	17.34	17.85	18.12										2
NUGYO	50.23	3.63	3.65	3.69	3.75								3	TARKM	23.78	0.58	0.62	1.32										2
OSTIM	84.89	1.81	1.95	2.87	5.97								3	TCELL	43.17	75.31	75.56	75.72										2
PNLSN	27.99	6.86	8.57	9.41	9.42								3	TMSN	28.67	5.20	5.22	5.24										2
RALYH	40.05	12.26	12.37	12.45	12.55								3	TRGYO	20.7	23.11	23.14	23.15										2
REEDR	61.82	6.98	7.02	7.04	7.15								3	TSKB	41.19	28.10	28.80	29.91										2
SMRTG	36.52	7.70	7.75	8.31	8.34								3	TSPOR	48.95	2.72	2.81	2.99										2
TBORG	5.01	1.43	1.44	1.48	1.57								3	TTKOM	13.31	55.13	55.23	55.24										2
TCKRC	32.28	8.86	9.00	9.45	9.73								3	VESTL	47.19	4.29	4.51	4.60										2
TMPOL	54.21	0.91	1.16	1.22	1.29								3	VKGYO	27.61	9.74	9.80	10.09										2
VAKFN	36.44	3.48	3.66	3.69	3.69								3	YKBNK	38.62	37.48	38.05	38.70										2
YYLGD	31.01	11.02	11.34	11.45	11.53								3	ZERGY	18.64	7.32	8.13	10.52										2

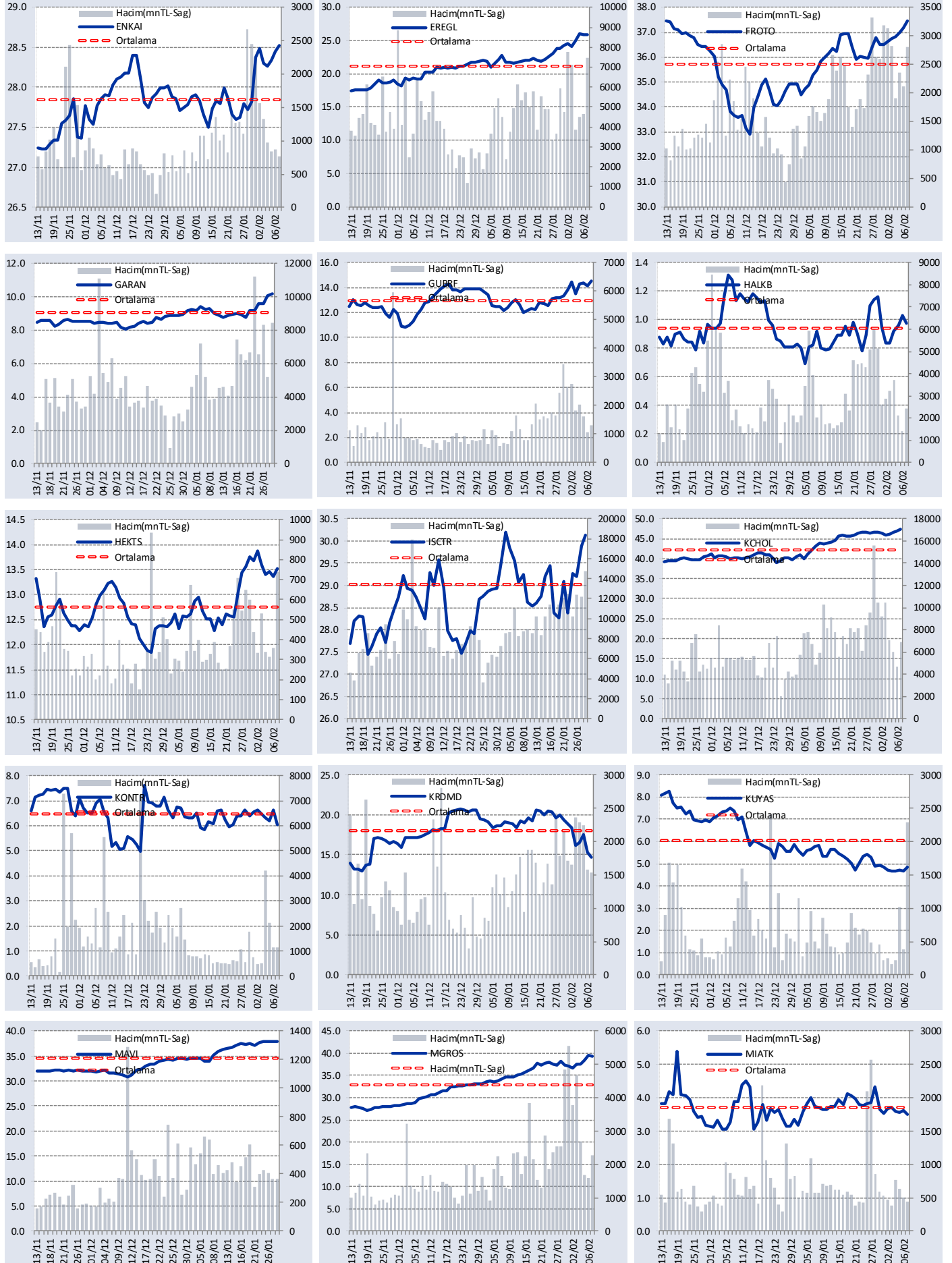
## GÜNLÜK YABANCI ORANLARI TABLOSU

## YABANCI ORANI GRAFİKLERİ BİST-50 İÇİN



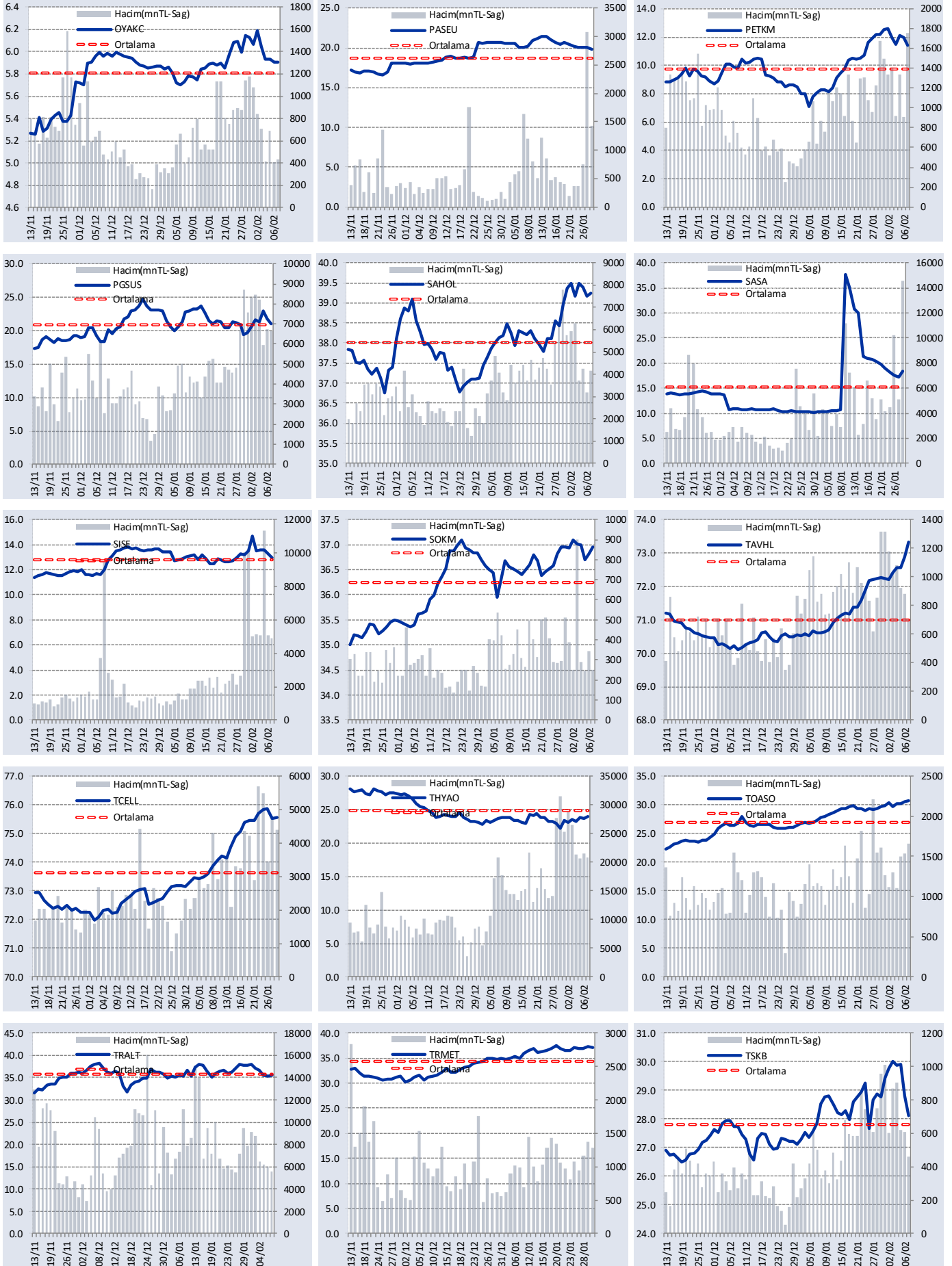
## GÜNLÜK YABANCI ORANLARI TABLOSU

## YABANCI ORANI GRAFİKLERİ BİST-50 İÇİN



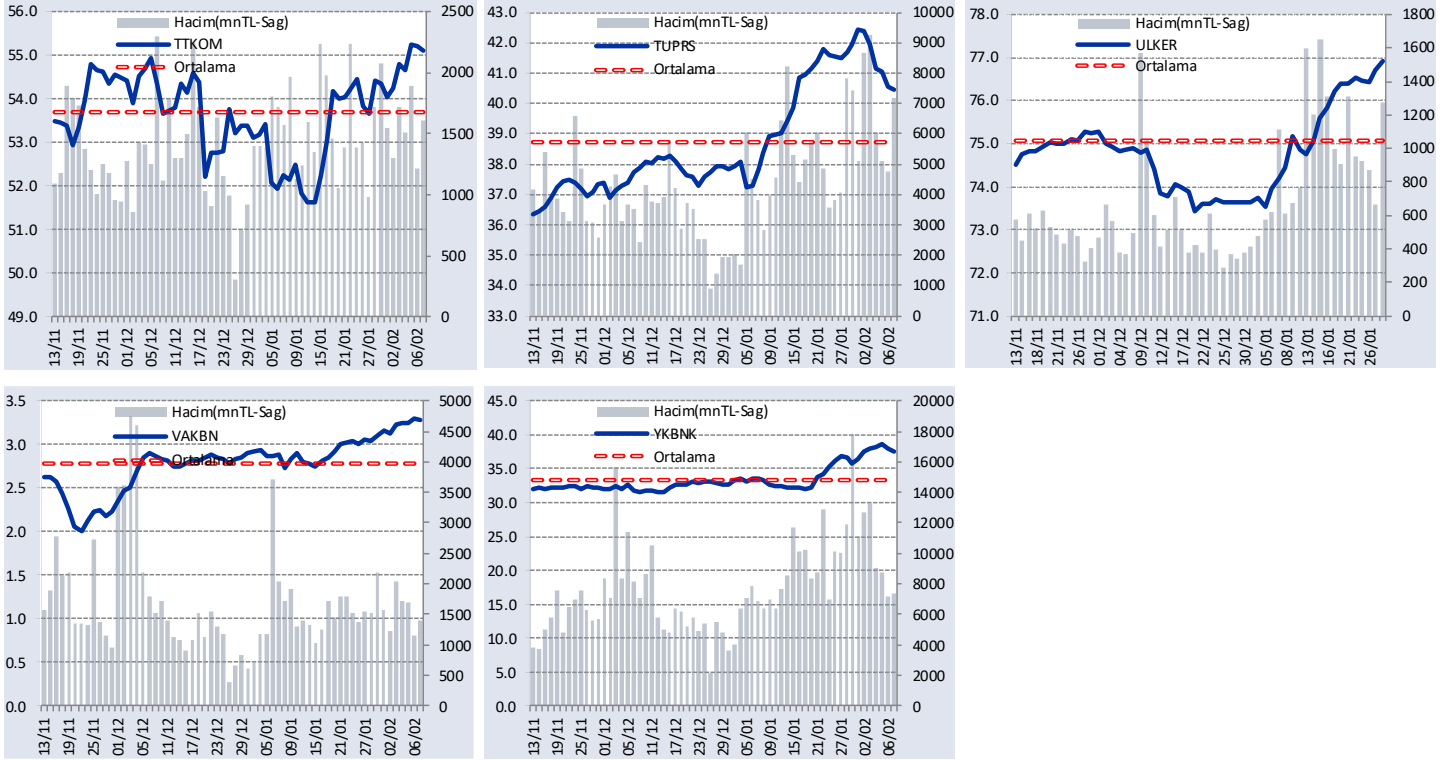
## GÜNLÜK YABANCI ORANLARI TABLOSU

## YABANCI ORANI GRAFİKLERİ BİST-50 İÇİN



# GÜNLÜK YABANCI ORANLARI TABLOSU

## YABANCI ORANI GRAFİKLERİ BİST-50 İÇİN



**Bilgilendirme notu:** Seçilmiş aracı kurumların takas toplamları ile hesaplanmaktadır. Farklı kurumlarda tutulan yabancı takasları olabilir, bu durum hisseler için hesaplanan oranlarda farklılıklar yaratabilir.

**Öneri bilgilendirmesi:** İş Yatırım Menkul Değerler A.Ş.'nin (İş Yatırım) BİST'te halka açık şirketler için AL, TUT ve SAT yönündeki önerileri BİST-100 endeksinin (endeks) beklenen getirisine göre değerlendirilmektedir. Tüm bu öneriler İş Yatırım Araştırma Bölümü analistleri tarafından şirketlerin ileride elde edeceği tahmin edilen karları, nakit akımları ve bilançolarına göre bağımsız olarak değerlendirilir. Ek olarak, analistler koşulların elverişsiz olduğu veya doğru değerlendirme yapmanın mümkün olmadığı durumlarda bazı hisse senetleri için geçici olarak GÖZDEN GEÇİRİLİYOR önerisi verebilirler. Münferit her şirket için yatırım önerisi sırasıyla belirtilen şu kriterlere göre değerlendirilir;

İş Yatırım Hisse senedi tavsiye metodolojisi:

Artış Potansiyeli > %25 : AL

%10 < Artış Potansiyeli < %25 :TUT

Artış Potansiyeli < %10 : SAT

Her sınır değeri için analist +/- %5 kanaat kullanabilmektedir.

Burada yer alan bilgiler İş Yatırım Menkul Değerler A.Ş. tarafından bilgilendirme amacı ile hazırlanmıştır. Yatırım bilgi, yorum ve tavsiyeleri yatırım danışmanlığı kapsamında değildir. Yatırım danışmanlığı hizmeti; aracı kurumlar, portföy yönetim şirketleri, mevduat kabul etmeyen bankalar ile müşteri arasında imzalanacak yatırım danışmanlığı sözleşmesi çerçevesinde sunulmaktadır. Burada yer alan yorum ve tavsiyeler, yorum ve tavsiyede bulunanların kişisel görüşlerine dayanmaktadır. Herhangi bir yatırım aracının alım-satım önerisi ya da getiri vaadi olarak yorumlanmamalıdır. Bu görüşler mali durumunuz ile risk ve getiri tercihlerinize uygun olmayabilir. Bu nedenle, sadece burada yer alan bilgilere dayanarak yatırım kararı verilmesi beklentilerinize uygun sonuçlar doğurmayabilir.

Burada yer alan fiyatlar, veriler ve bilgilerin tam ve doğru olduğu garanti edilemez; içerik, haber verilmeksizin değiştirilebilir. Tüm veriler, İş Yatırım Menkul Değerler A.Ş. tarafından güvenilir olduğuna inanılan kaynaklardan alınmıştır. Bu kaynakların kullanılması nedeni ile ortaya çıkabilecek hatalardan İş Yatırım Menkul Değerler A.Ş. sorumlu değildir.