



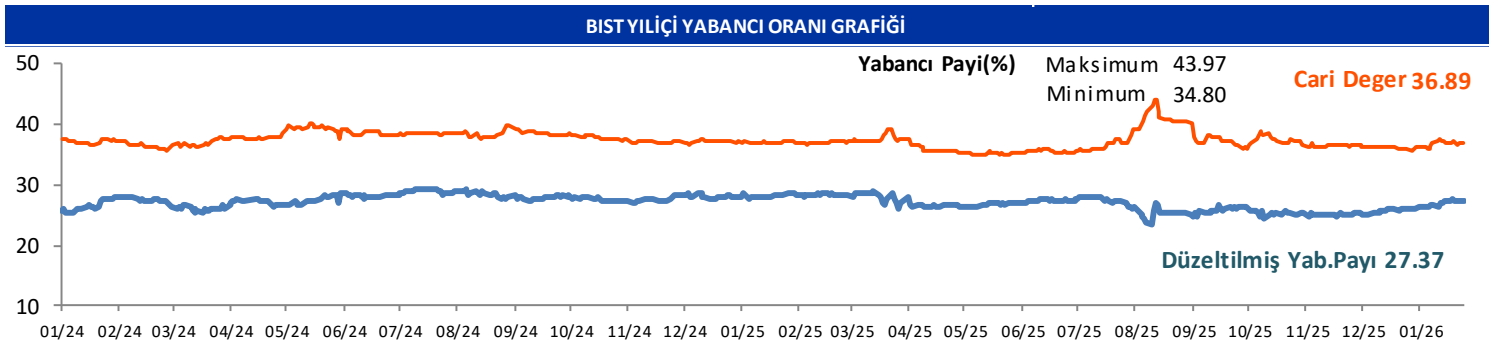
GÜNLÜK YABANCI ORANLARI TABLOSU

GÜNLÜK DEĞİŞİME GÖRE											
BİST'in yabancı payı günlük değişimi						0.03 Puan					
En Çok Artan	Cari Deger	23/01/2026	Puan	HAO %	Günlük	En Çok Azalan	Cari Deger	23/01/2026	Puan	HAO %	Günlük
Hisseler	Yabancı Payı	Yabancı Payı	Değ. bps		Getiri %	Hisseler	Yabancı Payı	Yabancı Payı	Değ. bps		Getiri %
FRMPL	6.94	0.00	6.93	25	-10.0	CGCAM	5.26	6.90	-1.64	25	3.5
FORTE	6.80	4.12	2.69	33	1.5	TSKB	27.66	29.25	-1.59	41	0.4
DOFRB	4.21	1.55	2.66	29	-7.6	ESEN	22.45	23.77	-1.32	37	-9.9
FORMT	2.66	0.42	2.25	90	-2.3	ZERGY	0.63	1.89	-1.27	19	2.0
MERKO	4.45	2.28	2.17	73	5.0	ZGYO	0.23	1.39	-1.17	26	10.0
RUBNS	9.19	7.08	2.10	43	4.1	MANAS	1.69	2.84	-1.15	77	-2.5
ECOGR	16.49	14.56	1.94	20	-1.0	MEGMT	8.36	9.46	-1.10	27	3.3
ARFYE	1.89	0.24	1.64	26	-7.9	VKGYO	9.20	10.20	-1.00	28	-0.3
SRVGY	17.85	16.30	1.55	24	-0.6	TERA	12.14	13.06	-0.93	34	5.0
KTLEV	12.01	10.49	1.52	30	3.4	KLMSN	0.27	1.16	-0.89	32	1.5

HAFTALIK DEĞİŞİME GÖRE											
BİST'in yabancı payı haftalık değişim						-0.09 Puan					
En Çok Artan	Cari Deger	19/01/2026	Puan	HAO %	Hafta	En Çok Azalan	Cari Deger	19/01/2026	Puan	HAO %	Hafta
Hisseler	Yabancı Payı	Yabancı Payı	Değ. bps		Getiri %	Hisseler	Yabancı Payı	Yabancı Payı	Değ. bps		Getiri %
MEYSU	18.67	0.00	18.67	20	43.6	ARFYE	1.89	15.03	-13.14	26	4.2
ECOGR	16.49	8.77	7.72	20	-0.7	BIGTK	6.61	16.58	-9.97	22	-1.0
RUBNS	9.19	3.25	5.94	43	8.0	EUREN	7.95	16.35	-8.41	49	-1.0
SEGMN	10.99	5.39	5.60	26	-3.6	VSNMD	13.40	18.46	-5.06	21	-2.2
YKBNK	36.17	32.01	4.17	39	1.9	KLSYN	4.83	8.34	-3.51	25	13.7
TABGD	45.48	41.55	3.94	20	2.1	FENER	4.57	7.84	-3.26	37	-2.9
DOFRB	4.21	1.38	2.83	29	5.2	SASA	17.63	20.82	-3.18	42	4.2
ARMGD	18.23	15.66	2.57	17	-2.3	DMRGD	2.42	5.30	-2.88	47	9.5
BORSK	3.73	1.17	2.56	29	4.3	BINBN	56.64	59.41	-2.77	15	2.4
ATATP	11.95	9.42	2.53	19	-0.6	OTKAR	18.50	21.15	-2.65	27	-3.6

AYLIK DEĞİŞİME GÖRE											
BİST'in yabancı payı aylık değişimi						1.16 Puan					
En Çok Artan	Cari Deger	26/12/2025	Puan	HAO %	Ay	En Çok Azalan	Cari Deger	26/12/2025	Puan	HAO %	Ay
Hisseler	Yabancı Payı	Yabancı Payı	Chng. bps		Getiri %	Hisseler	Yabancı Payı	Yabancı Payı	Chng. bps		Getiri %
ESEN	22.45	5.41	17.04	37	-7.3	BIGTK	6.61	19.10	-12.49	22	-24.5
ECOGR	16.49	2.74	13.75	20	14.6	LYDHO	4.53	16.78	-12.25	15	4.1
SASA	17.63	10.31	7.32	42	-12.6	DOFER	6.63	17.72	-11.09	33	-46.5
BORLS	7.28	0.23	7.06	44	-30.1	KLSYN	4.83	14.76	-9.93	25	16.0
DURKN	9.76	3.17	6.60	32	28.7	KLMSN	0.27	7.32	-7.05	32	-16.6
KCHOL	46.57	40.16	6.41	26	18.0	DOFRB	4.21	10.95	-6.74	29	7.8
ARMGD	18.23	11.97	6.26	17	28.5	ESCAR	30.00	36.22	-6.21	20	0.3
DOAS	24.16	17.94	6.22	39	26.5	MEDTR	1.39	5.99	-4.60	21	7.4
AGESA	66.58	60.40	6.18	20	1.4	DAGI	4.29	8.61	-4.32	44	-26.4
SEGMN	10.99	4.96	6.03	26	64.2	MACKO	9.85	14.06	-4.21	32	-15.4

YILIÇI DEĞİŞİME GÖRE											
BİST'in yabancı payı yilici değişimi						-0.10 Puan					
En Çok Artan	Cari Deger	31/12/2025	Puan	HAO %	Yılıçi	En Çok Azalan	Cari Deger	31/12/2025	Puan	HAO %	Yılıçi
Hisseler	Yabancı Payı	Yabancı Payı	Chng. bps		Getiri %	Hisseler	Yabancı Payı	Yabancı Payı	Chng. bps		Getiri %
ESEN	22.45	5.34	17.11	37	-5.9	LYDHO	4.53	16.72	-12.20	15	7.1
ECOGR	16.49	1.82	14.68	20	9.0	KLSYN	4.83	16.27	-11.44	25	11.6
SASA	17.63	10.27	7.37	42	-10.1	DOFER	6.63	17.81	-11.17	33	-44.0
DURKN	9.76	3.29	6.47	32	23.9	EGEGY	17.76	23.56	-5.80	31	9.8
BORLS	7.28	0.85	6.43	44	-28.5	MEDTR	1.39	6.29	-4.90	21	4.7
KCHOL	46.57	40.36	6.21	26	17.8	ESCAR	30.00	34.77	-4.77	20	-4.5
SEGMN	10.99	4.97	6.03	26	66.7	MACKO	9.85	14.13	-4.27	32	-12.3
DOAS	24.16	18.24	5.93	39	24.9	KLMSN	0.27	4.11	-3.84	32	-3.3
AGESA	66.58	60.66	5.92	20	4.8	DMRGD	2.42	6.25	-3.83	47	8.5
ASTOR	52.70	46.99	5.71	37	39.4	DAGI	4.29	7.82	-3.52	44	-19.4



GÜNLÜK YABANCI ORANLARI TABLOSU

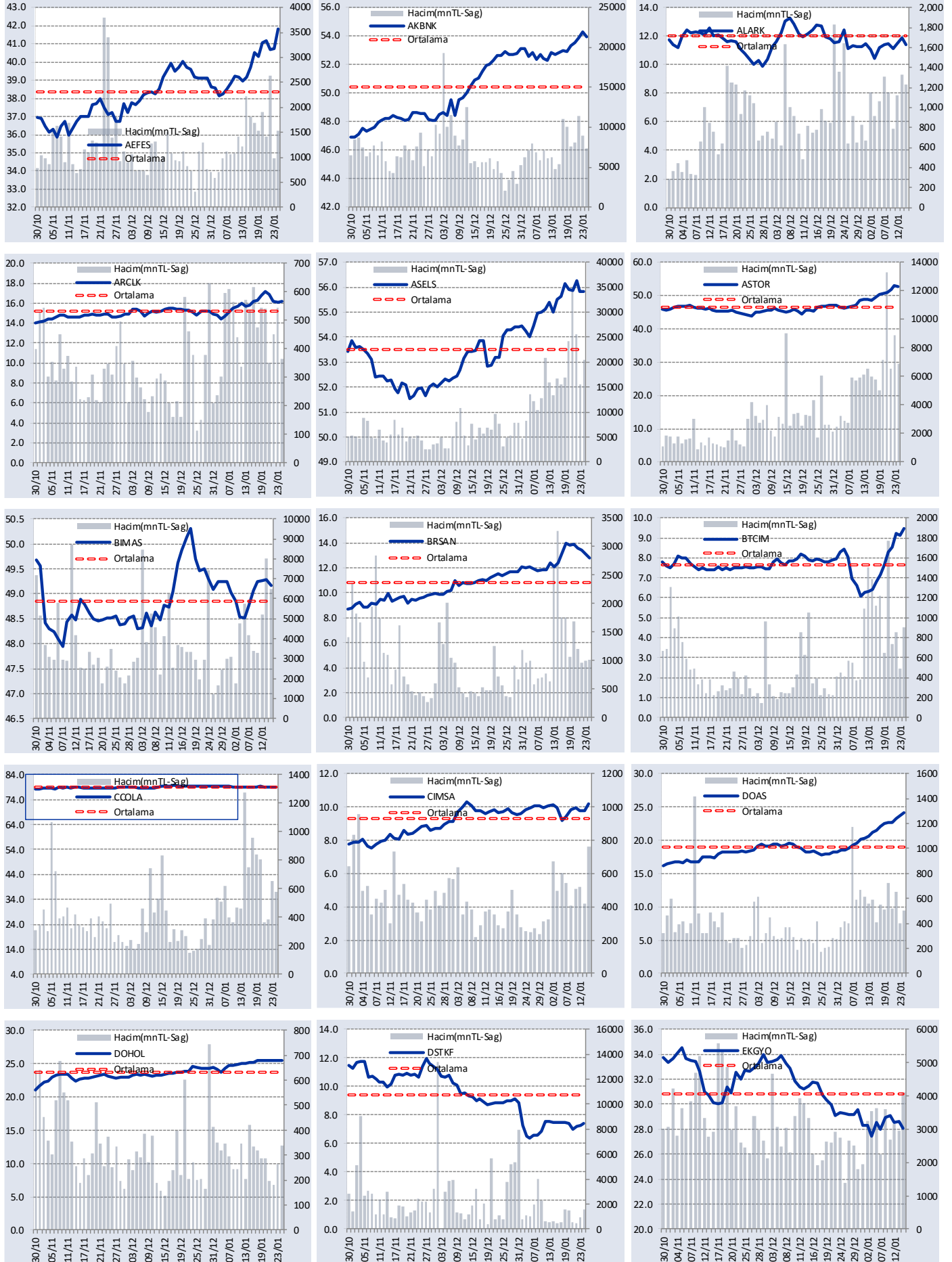
CARİ HİSSE YABANCI ORANLARI (4.0 bps'den büyük olanlar)									
Hisse	Yabancı Payı(%)	Hisse	Yabancı Payı(%)	Hisse	Yabancı Payı(%)	Hisse	Yabancı Payı(%)	Hisse	Yabancı Payı(%)
A1CAP	6.56	CCOLA	79.08	GUBRF	13.08	MEYSU	18.67	SRVGY	17.85
ADESE	13.66	CEMTS	7.05	GWIND	8.77	MGROS	37.44	SUNTK	9.91
AEFES	41.83	CEOEM	6.02	HATSN	5.97	MHRGY	6.24	SUWEN	13.26
AGESA	66.58	CGCAM	5.26	HEKTS	13.03	MNDRS	5.90	TABGD	45.48
AGHOL	26.01	CIMSA	10.31	HLGYO	10.09	MNDTR	82.88	TATGD	14.92
AGROT	4.04	CLEBI	4.48	HRKET	4.51	MOBTL	4.38	TAVHL	72.17
AHGAZ	13.92	CONSE	9.83	HTTBT	28.28	MOGAN	9.70	TCELL	75.86
AHSGY	12.32	CRFSA	14.65	HUNER	8.73	MPARK	42.05	TCKRC	10.07
AKBNK	53.93	CVKMD	14.03	IEYHO	10.20	MRSHL	79.65	TEHOL	4.80
AKCNS	11.33	CWENE	12.74	IHAAS	49.56	MSGYO	4.69	TERA	12.14
AKFGY	6.21	DAGI	4.29	IHLAS	10.72	NTGAZ	7.82	TEZOL	5.94
AKFIS	7.50	DAPGM	11.04	IHLGM	16.54	NTHOL	6.72	THYAO	23.30
AKFYE	27.90	DERHL	4.13	IMASM	6.67	NUHCM	20.94	TKFEN	13.31
AKGRT	30.54	DESA	16.49	INDES	18.29	OBASE	11.62	TKNSA	5.18
AKSA	18.64	DESPC	4.25	INVES	8.05	ODAS	9.91	TLMAN	5.48
AKSEN	5.20	DGATE	10.53	ISCTR	29.20	ODINE	5.83	TMSN	5.90
AKSGY	7.37	DITAS	6.60	ISDMR	20.48	OFSYM	11.37	TNZTP	10.40
ALARK	15.12	DMSAS	11.57	ISFIN	15.35	ONCSM	9.67	TOASO	29.38
ALBRK	24.04	DOAS	24.16	ISGYO	8.01	ONRYT	10.30	TRALT	36.25
ALCAR	6.78	DOCO	41.67	ISKPL	9.20	ORGE	20.09	TRCAS	4.72
ALCTL	4.21	DOFER	6.63	ISMEN	33.30	OSMEN	4.72	TRENJ	19.50
ALFAS	8.85	DOFRB	4.21	IZENR	13.69	OSTIM	4.52	TRGYO	23.03
ALGYO	4.44	DOHOL	25.50	IZFAS	4.39	OTKAR	18.50	TRILC	4.18
ALKIM	7.20	DSTKF	7.39	IZMDC	8.58	OYAKC	6.09	TRMET	37.02
ALKLC	10.89	DUNYH	7.57	KAPLM	5.96	OYYAT	8.91	TSKB	27.66
ANELE	69.66	DURKN	9.76	KAREL	7.70	OZATD	21.12	TTKOM	53.85
ANGEN	5.47	EBEBK	11.54	KARSN	4.62	OZGYO	6.00	TTRAK	28.41
ANHYT	17.19	ECILC	8.26	KATMR	4.51	OZKGY	8.85	TUCLK	4.50
ANSGR	10.36	ECOGR	16.49	KAYSE	10.13	OZSUB	5.32	TUKAS	7.53
ARASE	12.86	ECZYT	5.69	KCAER	15.99	OZYSR	13.26	TUPRS	41.56
ARCLK	16.15	EDATA	4.68	KCHOL	46.57	PAGYO	5.63	TUREX	7.70
ARENA	25.20	EFOR	18.01	KIMMR	17.38	PAHOL	8.89	TURSG	6.27
ARMGD	18.23	EGEEN	10.65	KLKIM	10.04	PAMEL	4.59	ULKER	76.43
ARZUM	5.33	EGEGY	17.76	KLNMA	4.83	PASEU	20.05	ULUFA	5.31
ASELS	55.82	EGEPO	7.41	KLRHO	19.05	PATEK	5.92	ULUSE	79.88
ASTOR	52.70	EKGVO	28.42	KLSER	6.20	PCILT	4.87	ULUUN	6.74
ASUZU	11.27	EKSUN	9.11	KLSYN	4.83	PEKGY	10.81	UNLU	4.01
ATAKP	6.26	ENERY	11.52	KLYPV	13.67	PENTA	9.45	VAKKO	8.96
ATATP	11.95	ENJSA	27.08	KMPUR	6.06	PETKM	11.62	VBTYZ	4.88
AYDEM	21.13	ENKAI	27.62	KOCMT	10.98	PETUN	6.52	VERUS	38.34
AYEN	6.90	ENSRI	4.29	KONTR	6.41	PGSUS	21.28	VESBE	7.96
AYGAZ	58.58	ERBOS	4.42	KONYA	54.92	PKART	33.97	VKGYO	9.20
AZTEK	4.25	EREGL	22.70	KORDS	6.95	PNLSN	7.97	VRGYO	7.65
BAGFS	9.04	ESCAR	30.00	KRDMA	9.27	POLHO	10.57	VSNMD	13.40
BAKAB	7.11	ESEN	22.45	KRDMB	8.11	POLTK	30.02	YATAS	17.14
BALSU	14.36	EUPWR	9.38	KRDMD	20.31	PRDGS	4.86	YEOTK	8.15
BANVT	77.73	EUREN	7.95	KRGYO	6.12	PRKME	5.60	YGGYO	5.09
BARMA	14.95	EYGYO	4.58	KRONT	8.12	QUAGR	11.81	YIGIT	8.43
BASGZ	8.13	FADE	4.23	KRPLS	5.82	RALYH	12.57	YKBNK	36.17
BERA	11.08	FENER	4.57	KRSTL	13.86	RAYSG	86.53	YKSLN	9.57
BFREN	26.28	FMIZP	10.03	KRVGD	14.72	REEDR	7.18	YUNSA	10.59
BIENY	4.85	FONET	9.27	KTLEV	12.01	RGYAS	53.81	YYLGD	11.68
BIGCH	4.18	FORTE	6.80	KUYAS	5.42	RUBNS	9.19	ZEDUR	6.05
BIGTK	6.61	FRIGO	9.18	KZBGY	5.59	RYGYO	39.50	ZOREN	33.17
BIMAS	48.28	FRMPL	6.94	KZGYO	10.52	RYSAS	58.01	ZRGYO	7.29
BINBN	56.64	FROTO	35.96	LIDER	9.71	SAFKR	4.33		
BIOEN	8.33	GARAN	9.59	LIDFA	15.36	SAHOL	38.12		
BIZIM	5.47	GEDZA	4.24	LILAK	4.98	SANKO	4.42		
BJKAS	7.25	GENIL	18.39	LINK	6.41	SARKY	5.60		
BLCYT	4.85	GESAN	12.51	LKMNH	4.16	SASA	17.63		
BOBET	4.41	GLCVY	11.57	LMKDC	9.06	SAYAS	6.73		
BORLS	7.28	GLRMK	16.48	LOGO	40.93	SDTTR	4.92		
BRISA	8.91	GLRYH	7.83	LYDHO	4.53	SEGMN	10.99		
BRSAN	12.77	GLYHO	21.16	LYDYE	12.73	SELEC	12.08		
BRYAT	4.20	GMTAS	25.94	MACCKO	9.85	SERNT	5.08		
BSOKE	11.61	GOKNR	4.14	MAGEN	15.41	SISE	12.71		
BTCIM	9.45	GOLTS	7.11	MAKIM	7.30	SKBNK	7.09		
BULGS	8.77	GOODY	51.72	MARBL	6.27	SMRTG	8.71		
BURCE	11.55	GOZDE	4.43	MARMR	12.12	SMRVA	11.23		
BURVA	4.16	GRSEL	8.14	MAVI	37.83	SNGYO	10.05		
BYDNR	7.40	GRTHO	18.25	MEGMT	8.36	SNICA	4.13		
CANTE	5.53	GSDDE	5.40	MERCN	9.37	SOKE	5.15		
CATES	11.30	GSDHO	15.82	MERKO	4.45	SOKM	36.58		

GÜNLÜK YABANCI ORANLARI TABLOSU

Yabancı Oranı 10 Günlük Artış Matrisi (10 Gündür Sürekli Artan Hisseler)													Gün Sayısı	Yabancı Oranı 10 Günlük Artış Matrisi (10 Gündür Sürekli Artan Hisseler)													Gün Sayısı
Hisse	HAO(%)	26/01	23/01	22/01	21/01	20/01	19/01	16/01	15/01	14/01	13/01	12/01		Hisse	HAO(%)	26/01	23/01	22/01	21/01	20/01	19/01	16/01	15/01	14/01	13/01	12/01	
AGESA	19.89	66.58	66.44	66.38	66.03	65.32	64.08	62.33	62.11	61.98	61.78	61.77	10	GZNMİ	51.86	3.74	3.08	2.48	1.82								3
ERBOS	58.13	4.42	4.32	4.25	4.13	4.07	4.04	3.85	3.69	3.47	3.42	3.12	10	HATSN	19.99	5.97	5.92	5.74	5.59								3
IZMDC	29.05	8.58	8.31	8.21	8.16	8.05	7.99	7.84	7.80	7.58	7.55	7.49	10	KARTN	21.74	1.94	1.91	1.90	1.87								3
KRDDB	97.82	8.11	7.57	7.32	7.10	6.95	6.87	6.58	6.54	6.23	6.00	5.73	10	KAYSE	27.12	10.13	10.06	10.01	9.84								3
OZGYO	33.91	6.00	5.34	4.80	4.58	4.32	4.17	3.65	3.61	3.57	3.35	2.59	10	KCAER	25.79	15.99	15.83	15.74	15.71								3
RAYSG	5.5	86.53	86.47	86.43	86.38	86.31	86.24	86.19	86.17	86.10	86.08	86.04	10	KCHOL	26.36	46.57	46.26	45.97	45.59								3
RYGYO	29.02	39.50	39.44	39.35	39.22	39.07	38.81	38.54	38.42	38.37	38.25	38.18	10	KLKİM	26.08	10.04	9.91	9.62	9.59								3
TATGD	43.66	14.92	14.91	14.78	14.67	14.55	14.36	14.13	13.92	13.91	13.69	13.46	10	KRGYO	25.8	6.12	5.90	5.85	5.70								3
CATES	19.99	11.30	10.97	10.39	10.38	9.77	9.29	8.64	7.93	7.23	6.74		9	KUYAS	99.72	5.42	5.32	5.01	4.73								3
TABGD	20.08	45.48	44.96	43.64	43.16	42.61	41.55	41.22	41.22	41.12	41.10		9	LILAK	44.02	4.98	4.97	4.70	4.68								3
ANSGR	34.74	10.36	10.17	10.05	9.96	9.93	9.90	9.77	9.56	9.44			8	MAALT	18.96	2.94	2.82	2.77	2.65								3
GLYHO	59.21	21.16	21.00	20.92	20.63	20.56	20.40	20.27	20.23	20.20			8	MAVI	72.57	37.83	37.82	37.76	37.02								3
PRDGS	56.52	4.86	4.61	4.59	4.47	4.37	4.10	3.50	2.83	2.72			8	MEYSU	20.1	18.67	17.89	6.68	3.68								3
TUCLK	63.99	4.50	3.70	3.61	3.27	2.85	2.07	1.26	1.01	0.69			8	MPARK	41.73	42.05	41.95	41.79	41.43								3
AYCES	7.52	2.56	2.53	2.24	2.09	1.76	1.44	1.19	1.14				7	NETAS	36.91	2.99	2.90	2.83	2.82								3
ENERY	20.93	11.52	11.50	11.48	11.44	11.42	11.41	11.40	11.39				7	ORGE	52.26	20.09	19.87	19.80	19.80								3
ARMGD	16.93	18.23	17.41	17.38	16.93	16.46	15.66	14.81					6	OYAKC	19.92	6.09	6.08	5.99	5.85								3
ARTMS	28.33	2.00	1.99	1.50	0.76	0.61	0.49	0.20					6	PAMEL	23.87	4.59	4.59	4.44	4.40								3
BRLSM	48.16	1.79	1.49	1.42	1.19	1.03	0.62	0.55					6	PCILT	37.7	4.87	4.76	4.73	4.68								3
DERİM	26.99	3.78	3.74	3.72	3.70	3.68	3.50	3.46					6	PETKM	48.04	11.62	10.71	10.49	10.46								3
DYOBY	25.26	0.85	0.74	0.69	0.69	0.62	0.62	0.56					6	PETUN	33.07	6.52	6.40	6.23	6.16								3
EBEBK	22.8	11.54	11.41	11.37	11.37	11.33	11.13	11.03					6	PNLSN	27.99	7.97	7.67	7.48	7.33								3
FADE	49.71	4.23	4.09	4.03	4.00	3.86	3.74	3.35					6	RUBNS	42.6	9.19	7.08	6.60	2.63								3
FMIZP	22.16	10.03	9.35	9.28	9.23	8.89	8.63	8.18					6	SAMAT	88.73	1.63	1.60	1.58	1.54								3
GLRYH	79.42	7.83	7.66	7.61	7.53	7.47	7.22	7.14					6	SANEL	83.83	0.67	0.63	0.27	0.01								3
IEVHO	49.7	10.20	10.07	9.83	9.58	9.42	9.24	9.10					6	SOKM	45.73	36.58	36.53	36.46	36.38								3
KGYO	31.43	3.14	3.09	2.94	2.85	2.56	2.53	2.53					6	TAVHL	49.35	72.17	71.87	71.59	71.37								3
LMKDC	30	9.06	9.04	8.89	8.76	8.34	7.72	7.58					6	TBORG	5.01	1.30	1.29	1.28	1.28								3
ADGYO	15.08	0.70	0.66	0.63	0.60	0.54	0.52						5	TCELL	43.18	75.86	75.85	75.68	75.46								3
DUNYH	59.09	7.57	7.49	7.45	7.36	7.28	7.21						5	TEHOL	67.24	4.80	4.77	4.59	4.55								3
GLRMK	12	16.48	15.80	15.58	15.53	15.31	15.23						5	TLMAN	39.48	5.48	5.43	5.39	5.14								3
TSGYO	11.38	1.25	1.08	0.94	0.86	0.84	0.83						5	TMSN	28.68	5.90	5.80	5.66	5.43								3
ULUFA	56.52	5.31	5.26	5.03	4.84	3.95	3.50						5	VAKKO	13.24	8.96	8.71	8.50	8.35								3
YKBNK	38.6	36.17	35.31	34.21	33.71	32.14	32.01						5	YUNSA	41.74	10.59	9.82	9.73	9.37								3
BEYAZ	24.54	1.40	1.05	0.99	0.71	0.66							4	A1YEN	74.81	3.04	2.70	2.23									2
BYDNR	21.42	7.40	7.11	6.76	6.48	6.41							4	AEFES	32.84	41.83	40.74	40.71									2
CONSE	48.81	9.83	9.81	9.62	9.49	9.23							4	AGHOL	37.87	26.01	26.00	25.95									2
CWENE	35.67	12.74	12.15	11.58	11.08	10.95							4	AKCNS	19.82	11.33	11.26	11.20									2
ECOGR	20.36	16.49	14.56	14.38	12.31	8.22							4	AKFYE	28.42	27.90	27.79	27.76									2
EGEPO	21.06	7.41	7.10	6.90	6.36	6.13							4	AKMGY	9.87	0.17	0.17	0.17									2
GRTHO	29.14	18.25	18.23	18.17	18.15	17.98							4	ASGYO	22.89	1.25	1.16	1.16	1.06								2
GSRAY	39.96	1.42	1.32	1.28	1.21	1.16							4	AVOD	92.77	1.37	0.47	0.40									2
IZFAS	56.7	4.39	4.16	3.49	3.39	3.07							4	BEGYO	33.72	1.87	1.30	1.28									2
KORDS	28.61	6.95	6.68	6.65	6.64	6.62							4	BIOEN	39.56	8.33	8.27	8.18									2
KRVGD	27.58	14.72	14.58	14.52	14.31	14.14							4	BIZİM	32.75	5.47	5.32	5.18									2
LYDHO	14.55	4.53	4.51	4.50	4.49	4.26							4	BNTAS	58.81	3.69	3.27	3.22									2
MRGYO	68.93	2.32	1.82	1.36	1.03	0.90							4	BRKSN	66.69	1.44	1.21	1.02									2
PATEK	43.41	5.92	5.57	5.49	5.21	5.17							4	BUCİM	35.96	3.64	3.56	3.51									2
PINSU	34.65	1.17	1.04	0.95	0.81	0.76							4	CCOLA	29.23	79.08	79.01	78.87									2
RTALB	84.56	3.76	2.85	2.27	2.15	2.11							4	DARDL	31.38	2.55	2.10	1.89									2
SAYAS	54.64	6.73	6.53	6.51	6.34	6.33							4	DOKTA	9.88	0.64	0.52	0.51									2
SKBNK	49.84	7.09	6.98	6.89	6.78	6.69							4	DURDO	33.27	3.35	3.02	2.78									2
TKNSA	49.97	5.18	4.84	4.82	4.80	4.76							4	EDİP	47.84	3.69	2.70	2.44									2
TMPOL	54.21	0.71	0.64	0.58	0.53	0.51							4	EĞEEN	35.99	10.65	10.56	10.53									2
A1CAP	34.57	6.56	6.25	5.98	5.85								3	EĞEGY	30.59	17.76	17.74	17.72									2
AFYON	48.97	2.93	2.87	2.82	2.79								3	ENJSA	19.99	27.08	26.98	26.93									2
AKFIS	10.49	7.50	6.95	6.87	6.64								3	EREGL	47.26	22.70	22.26	21.92									2
ALKİM	46.78	7.20	7.11	6.92	6.79								3	ERSU	65.45	1.89	1.69	1.68									2
ANGEN	35.36	5.47	5.21	5.11	5.03								3	ETİLR	62.05	2.46	1.78	1.47									2
ARASE	17.46	12.86	12.74	12.46	12.36								3	FORMT	90.42	2.66	0.42	0.39									2
ARDYZ	39.48	1.50	1.39	1.17	1.16								3	GESAN	30.8	12.51	12.22	11.99									

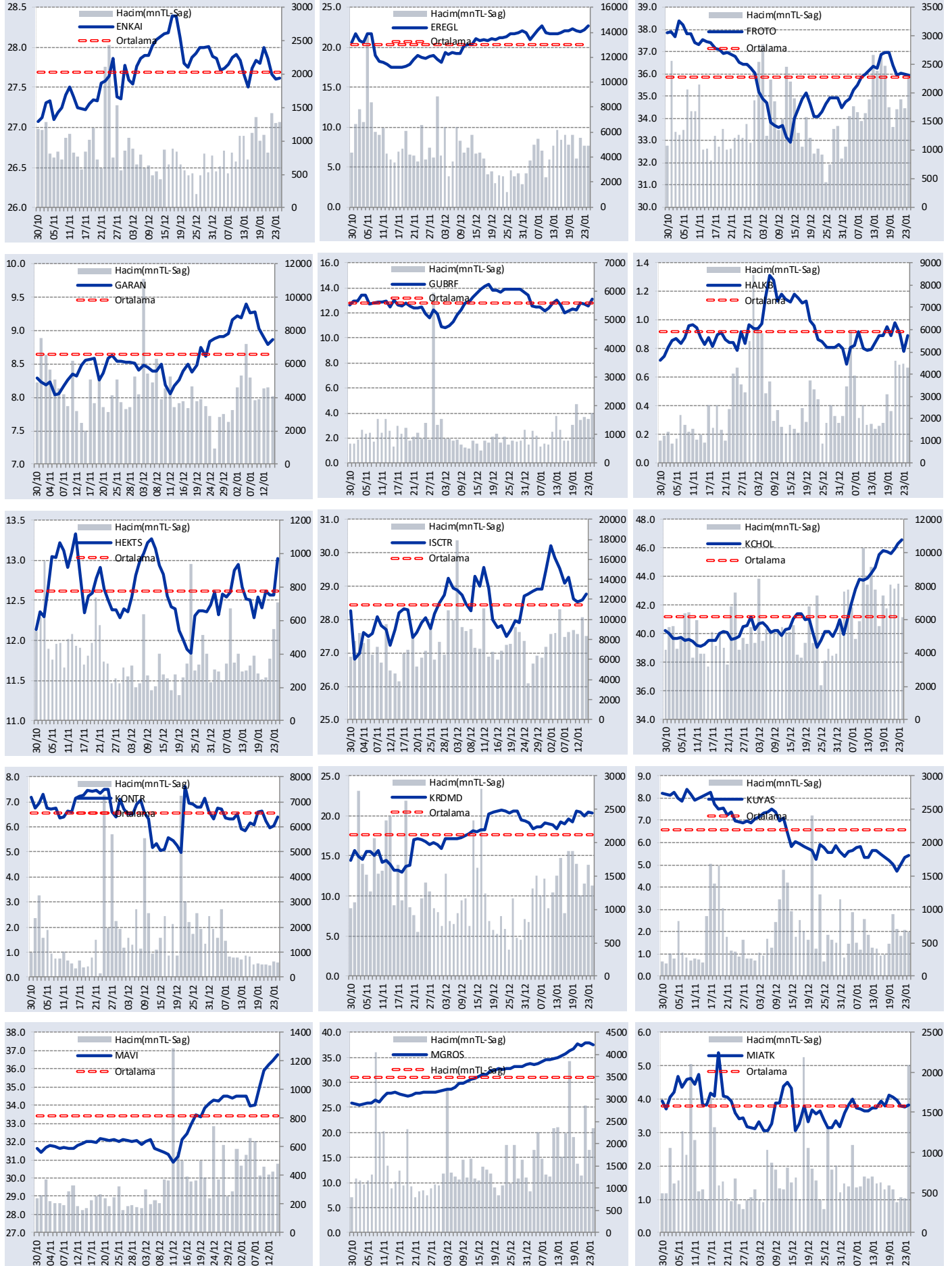
GÜNLÜK YABANCI ORANLARI TABLOSU

YABANCI ORANI GRAFİKLERİ BİST-50 İÇİN



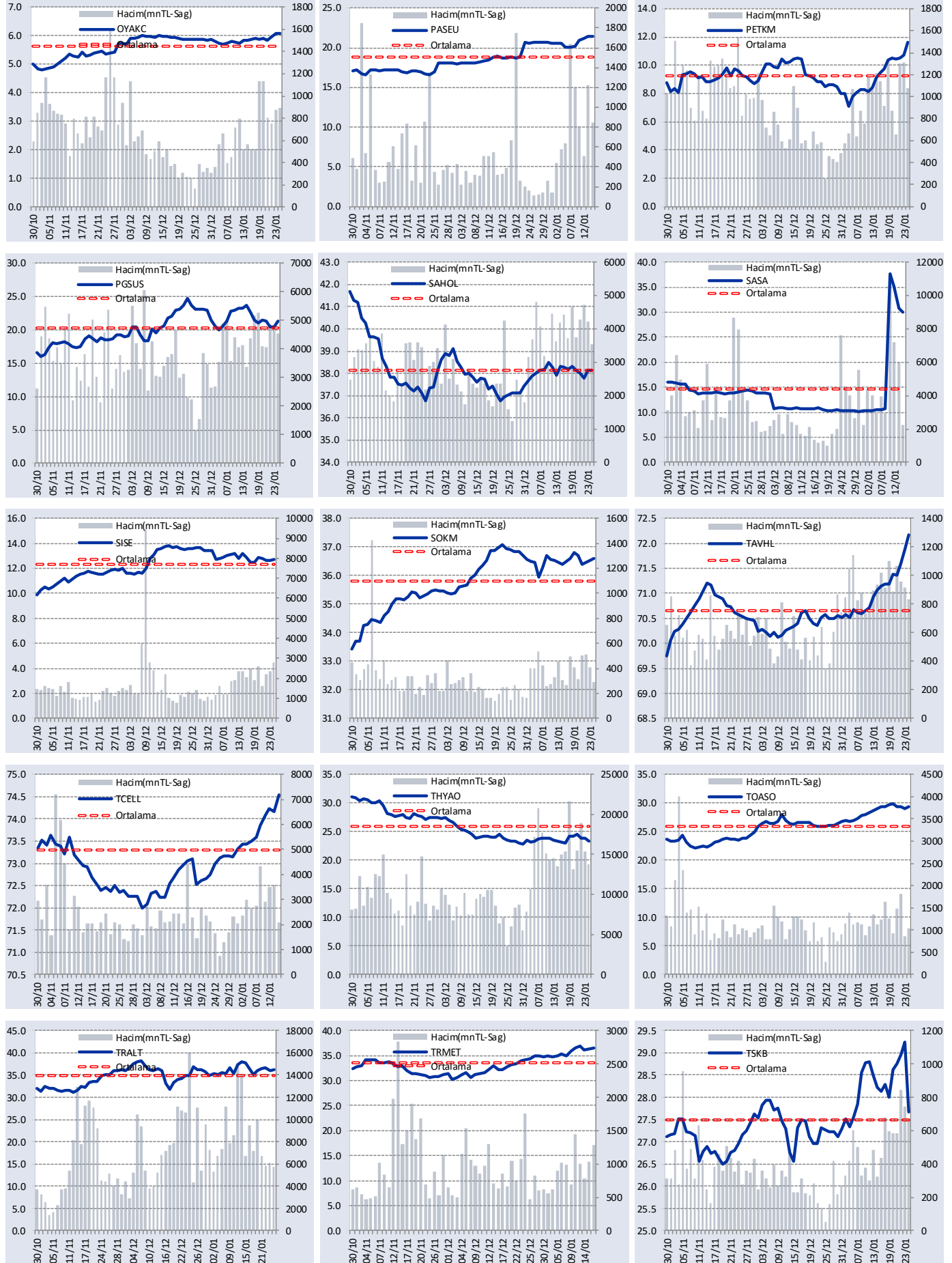
GÜNLÜK YABANCI ORANLARI TABLOSU

YABANCI ORANI GRAFİKLERİ BİST-50 İÇİN



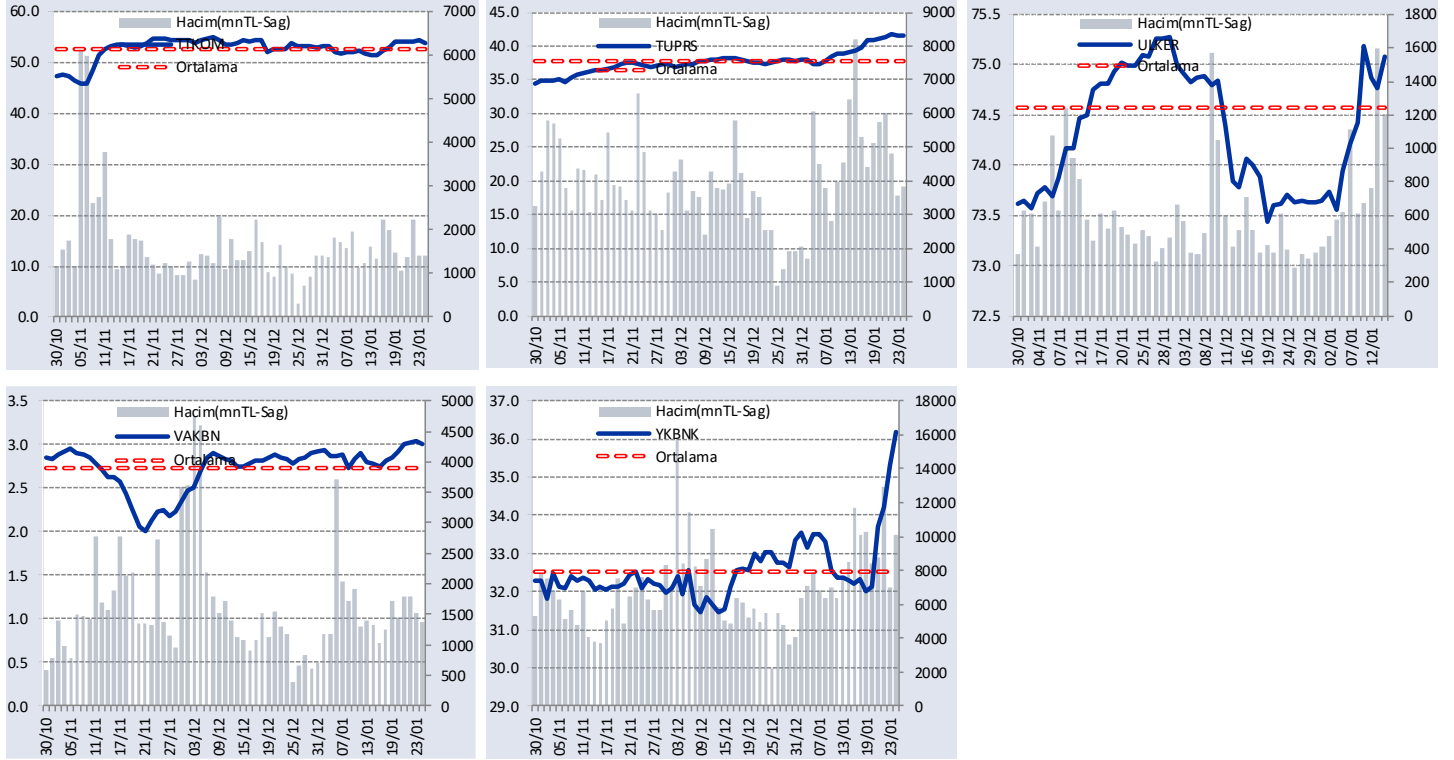
GÜNLÜK YABANCI ORANLARI TABLOSU

YABANCI ORANI GRAFİKLERİ BİST-50 İÇİN



GÜNLÜK YABANCI ORANLARI TABLOSU

YABANCI ORANI GRAFİKLERİ BİST-50 İÇİN



Bilgilendirme notu: Seçilmiş aracı kurumların takas toplamları ile hesaplanmaktadır. Farklı kurumlarda tutulan yabancı takasları olabilir, bu durum hisseler için hesaplanan oranlarda farklılıklar yaratabilir.

Öneri bilgilendirmesi: İş Yatırım Menkul Değerler A.Ş.'nin (İş Yatırım) BİST'te halka açık şirketler için AL, TUT ve SAT yönündeki önerileri BİST-100 endeksinin (endeks) beklenen getirisine göre değerlendirilmektedir. Tüm bu öneriler İş Yatırım Araştırma Bölümü analistleri tarafından şirketlerin ileride elde edeceği tahmin edilen karları, nakit akımları ve bilançolarına göre bağımsız olarak değerlendirilir. Ek olarak, analistler koşulların elverişsiz olduğu veya doğru değerlendirme yapmanın mümkün olmadığı durumlarda bazı hisse senetleri için geçici olarak GÖZDEN GEÇİRİLİYOR önerisi verebilirler. Münferit her şirket için yatırım önerisi sırasıyla belirtilen şu kriterlere göre değerlendirilir;

İş Yatırım Hisse senedi tavsiye metodolojisi:

Artış Potansiyeli > %25 : AL

%10 < Artış Potansiyeli < %25 :TUT

Artış Potansiyeli < %10 : SAT

Her sınır değeri için analist +/- %5 kanaat kullanabilmektedir.

Burada yer alan bilgiler İş Yatırım Menkul Değerler A.Ş. tarafından bilgilendirme amacı ile hazırlanmıştır. Yatırım bilgi, yorum ve tavsiyeleri yatırım danışmanlığı kapsamında değildir. Yatırım danışmanlığı hizmeti; aracı kurumlar, portföy yönetim şirketleri, mevduat kabul etmeyen bankalar ile müşteri arasında imzalanacak yatırım danışmanlığı sözleşmesi çerçevesinde sunulmaktadır. Burada yer alan yorum ve tavsiyeler, yorum ve tavsiyede bulunanların kişisel görüşlerine dayanmaktadır. Herhangi bir yatırım aracının alım-satım önerisi ya da getiri vaadi olarak yorumlanmamalıdır. Bu görüşler mali durumunuz ile risk ve getiri tercihlerinize uygun olmayabilir. Bu nedenle, sadece burada yer alan bilgilere dayanarak yatırım kararı verilmesi beklentilerinize uygun sonuçlar doğurmayabilir.

Burada yer alan fiyatlar, veriler ve bilgilerin tam ve doğru olduğu garanti edilemez; içerik, haber verilmeksizin değiştirilebilir. Tüm veriler, İş Yatırım Menkul Değerler A.Ş. tarafından güvenilir olduğuna inanılan kaynaklardan alınmıştır. Bu kaynakların kullanılması nedeni ile ortaya çıkabilecek hatalardan İş Yatırım Menkul Değerler A.Ş. sorumlu değildir.