



## GÜNLÜK YABANCI ORANLARI TABLOSU

## GÜNLÜK DEĞİŞİME GÖRE

BİST'in yabancı payı günlük değişimi											
-0.07 Puan											
En Çok Artan	Cari Deger	14/01/2026	Puan	HAO %	Günlük	En Çok Azalan	Cari Deger	14/01/2026	Puan	HAO %	Günlük
Hisseler	Yabancı Payı	Yabancı Payı	Değ. bps		Getiri %	Hisseler	Yabancı Payı	Yabancı Payı	Değ. bps		Getiri %
FENER	6.77	3.82	2.95	25	9.9	SASA	21.25	29.94	-8.69	37	0.9
ARFYE	13.56	11.12	2.44	26	-5.4	KLSYN	16.62	19.81	-3.19	25	-7.4
MARMR	14.81	12.43	2.38	32	9.9	ECOGR	8.04	11.05	-3.01	20	-0.3
GZNMİ	2.80	0.69	2.11	52	5.4	BJKAS	7.87	10.28	-2.41	30	3.1
EUREN	17.12	15.03	2.09	49	-9.8	CUSAN	2.08	4.29	-2.21	26	0.4
AHSGY	14.50	12.78	1.72	26	-5.4	DOFER	7.83	9.56	-1.73	33	-1.2
ESEN	17.74	16.31	1.43	37	1.9	EUPWR	8.51	9.62	-1.12	30	3.3
TUREX	4.89	3.49	1.39	40	2.0	PGSUS	22.62	23.69	-1.07	46	1.0
IMASM	7.27	5.90	1.37	67	0.6	RUBNS	6.09	7.16	-1.07	43	-1.3
VSNMD	17.62	16.30	1.32	20	2.1	BARMA	13.16	14.17	-1.01	26	2.8

## HAFTALIK DEĞİŞİME GÖRE

BİST'in yabancı payı haftalık değişim											
0.82 Puan											
En Çok Artan	Cari Deger	08/01/2026	Puan	HAO %	Hafta	En Çok Azalan	Cari Deger	08/01/2026	Puan	HAO %	Hafta
Hisseler	Yabancı Payı	Yabancı Payı	Değ. bps		Getiri %	Hisseler	Yabancı Payı	Yabancı Payı	Değ. bps		Getiri %
SASA	21.25	10.61	10.64	37	-7.5	DOFER	7.83	14.33	-6.50	33	-23.2
ESEN	17.74	9.08	8.66	37	12.4	MACKO	10.80	13.84	-3.05	32	3.6
MARMR	14.81	7.83	6.98	32	36.1	TCKRC	9.32	11.48	-2.16	32	10.2
AHSGY	14.50	9.49	5.01	26	1.7	EDATA	5.32	7.43	-2.11	36	-3.0
RUBNS	6.09	1.71	4.38	43	5.4	MANAS	0.84	2.63	-1.79	77	7.4
FENER	6.77	3.10	3.67	25	16.8	KLSYN	16.62	18.40	-1.79	25	-12.9
MEGMT	10.15	6.84	3.30	27	13.5	BJKAS	7.87	9.58	-1.71	30	0.0
EUREN	17.12	14.36	2.76	49	-13.3	EGEGY	21.64	23.35	-1.71	31	22.7
OFSYM	9.29	6.77	2.52	16	3.6	DAGI	4.42	6.06	-1.63	44	-4.2
CVKMD	16.48	14.02	2.46	30	2.9	ARDYZ	1.45	2.93	-1.48	39	-0.3

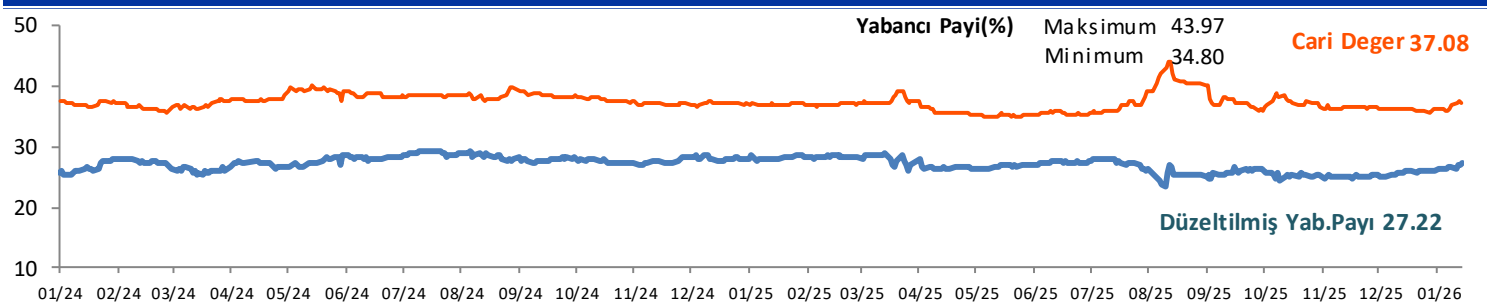
## AYLIK DEĞİŞİME GÖRE

BİST'in yabancı payı aylık değişimi											
0.81 Puan											
En Çok Artan	Cari Deger	15/12/2025	Puan	HAO %	Ay	En Çok Azalan	Cari Deger	15/12/2025	Puan	HAO %	Ay
Hisseler	Yabancı Payı	Yabancı Payı	Chng. bps		Getiri %	Hisseler	Yabancı Payı	Yabancı Payı	Chng. bps		Getiri %
BINBN	59.53	46.41	13.11	15	-4.0	KLMSN	1.04	11.47	-10.43	32	-7.7
ESEN	17.74	6.03	11.71	37	20.6	SMRVA	9.30	18.79	-9.49	24	-71.1
SASA	21.25	10.72	10.53	37	-19.9	ESCAR	26.69	35.81	-9.12	20	30.6
MARMR	14.81	6.65	8.15	32	24.5	DOFER	7.83	15.39	-7.56	33	-39.3
CVKMD	16.48	8.51	7.97	30	38.7	DAGI	4.42	11.40	-6.97	44	-28.7
EUREN	17.12	9.55	7.57	49	-17.2	ALKLC	10.90	17.62	-6.72	41	19.1
KLSYN	16.62	9.95	6.66	25	19.5	OZYSR	13.53	19.41	-5.88	27	-6.6
BULGS	8.51	1.92	6.59	27	9.4	TCKRC	9.32	14.78	-5.46	32	54.0
VSNMD	17.62	11.26	6.36	20	-2.3	MACKO	10.80	16.05	-5.26	32	-40.5
ECOGR	8.04	1.98	6.06	20	8.2	TATEN	1.47	6.67	-5.20	31	-40.6

## YILIÇI DEĞİŞİME GÖRE

BİST'in yabancı payı yilici değişimi											
0.09 Puan											
En Çok Artan	Cari Deger	31/12/2025	Puan	HAO %	Yılıçi	En Çok Azalan	Cari Deger	31/12/2025	Puan	HAO %	Yılıçi
Hisseler	Yabancı Payı	Yabancı Payı	Chng. bps		Getiri %	Hisseler	Yabancı Payı	Yabancı Payı	Chng. bps		Getiri %
ESEN	17.74	5.34	12.40	37	33.1	DOFER	7.83	17.81	-9.98	33	-38.0
SASA	21.25	10.27	10.98	37	-15.8	ESCAR	26.69	34.77	-8.09	20	10.9
BIGTK	15.84	7.20	8.64	37	-7.0	DOFRB	0.34	4.87	-4.52	29	10.1
EUREN	17.12	9.87	7.25	49	-14.7	DITAS	3.60	7.64	-4.04	30	31.7
MARMR	14.81	7.67	7.13	32	49.0	DAGI	4.42	7.82	-3.39	44	-18.2
ECOGR	8.04	1.82	6.22	20	5.5	MACKO	10.80	14.13	-3.33	32	-15.5
BORLS	5.72	0.85	4.87	44	-26.3	KLMSN	1.04	4.11	-3.07	32	-6.8
HLGYO	9.98	5.46	4.52	21	13.6	ESCOM	1.47	4.27	-2.80	66	-0.8
KCHOL	44.61	40.36	4.25	26	16.0	TNZTP	10.22	12.68	-2.45	22	34.2
AHSGY	14.50	10.26	4.24	26	27.2	ARDYZ	1.45	3.79	-2.34	39	15.1

## BİST YILIÇI YABANCI ORANI GRAFİĞİ



## GÜNLÜK YABANCI ORANLARI TABLOSU

CARİ HİSSE YABANCI ORANLARI (4.0 bps'den büyük olanlar)									
Hisse	Yabancı Payı(%)	Hisse	Yabancı Payı(%)	Hisse	Yabancı Payı(%)	Hisse	Yabancı Payı(%)	Hisse	Yabancı Payı(%)
A1CAP	6.24	CATES	7.93	HTTBT	29.02	MPARK	40.88	TKNSA	4.60
ADESE	13.57	CCOLA	79.00	HUNER	10.12	MRSHL	79.65	TLMAN	4.49
AEFES	39.69	CEMTS	6.63	IEYHO	9.40	MSGYO	4.40	TMSN	5.66
AGESA	62.11	CEOEM	4.79	IHAAS	48.26	MTRKS	5.78	TNZTP	10.22
AGHOL	25.90	CIMSA	10.39	IHLAS	9.99	NTGAZ	7.28	TOASO	29.39
AGROT	4.11	CLEBI	5.07	IHLGM	16.20	NTHOL	6.78	TRALT	37.77
AHGAZ	13.98	CONSE	8.87	IMASM	7.27	NUHCM	20.80	TRCAS	4.50
AHSGY	14.50	CRFSA	10.96	INDES	18.32	OBASE	10.37	TRENJ	18.25
AKBNK	52.86	CVKMD	16.48	INVES	7.91	ODAS	9.98	TRGYO	23.02
AKCNS	11.78	CWENE	9.85	ISCTR	29.20	ODINE	5.94	TRMET	36.32
AKFGY	6.17	DAGI	4.42	ISDMR	20.75	OFSYM	9.29	TSKB	28.14
AKFIS	6.20	DAPGM	10.24	ISFIN	15.33	ONCSM	12.53	TTKOM	52.26
AKFYE	27.30	DESA	16.42	ISGYO	8.06	ONRYT	9.09	TTRAK	28.10
AKGRT	30.78	DESPC	5.62	ISKPL	9.86	ORGE	19.83	TUKAS	7.32
AKSA	19.06	DGATE	10.44	ISMEN	34.11	OSMEN	4.06	TUPRS	39.88
AKSEN	5.05	DMRGD	5.12	IZENR	14.39	OSTIM	4.46	TUREX	4.89
AKSGY	7.37	DMSAS	11.01	IZMDC	7.80	OTKAR	20.96	TURGG	5.18
ALARK	12.66	DOAS	21.54	KAPLM	5.51	OYAKC	5.89	TURSG	6.47
ALBRK	23.99	DOCO	41.62	KAREL	6.87	OYYAT	9.22	ULKER	75.61
ALCAR	8.07	DOFER	7.83	KARSN	4.91	OZATD	20.67	ULUSE	79.80
ALFAS	8.72	DOHOL	25.17	KATMR	5.01	OZKGY	8.54	ULUUN	7.46
ALGYO	4.57	DSTKF	7.44	KAYSE	9.73	OZSUB	4.91	VAKKO	8.24
ALKIM	6.03	DUNYH	7.20	KCAER	16.04	OZYSR	13.53	VBTYZ	4.94
ALKLC	10.90	DURKN	6.79	KCHOL	44.61	PAGYO	5.78	VERUS	38.49
ALTNY	4.32	EBEBK	11.09	KIMMR	17.16	PAHOL	8.06	VESBE	7.98
ANELE	69.88	ECILC	7.93	KLKIM	9.07	PAMEL	4.32	VKGYO	8.70
ANGEN	4.72	ECOGR	8.04	KLNMA	4.84	PASEU	21.04	VRGYO	8.08
ANHYT	17.24	ECZYT	5.32	KLRHO	18.97	PATEK	5.18	VSNMD	17.62
ANSGR	9.56	EDATA	5.32	KLSEK	5.82	PCILT	4.77	YATAS	16.59
ARASE	12.13	EFOR	19.44	KLSYN	16.62	PEKGY	10.27	YEOTK	8.37
ARCLK	16.14	EGEEN	10.73	KLYPV	12.65	PENTA	9.43	YGGYO	5.08
ARENA	25.09	EGEGY	21.64	KMPUR	5.75	PETKM	9.45	YIGIT	10.12
ARFYE	13.56	EGEPO	6.10	KOCMT	10.56	PETUN	6.27	YKBNK	32.19
ARMGD	14.84	EKGYO	28.02	KONTR	6.16	PGSUS	22.62	YKSLN	8.54
ARZUM	4.33	EKSUN	10.06	KONYA	54.89	PKART	33.67	YUNSA	8.93
ASELS	55.50	ENERY	11.39	KORDS	6.75	PNLSN	7.31	YYLGD	11.59
ASTOR	48.53	ENJSA	26.97	KOTON	4.49	POLHO	11.06	ZEDUR	6.22
ASUZU	10.32	ENKAI	27.74	KRDMA	8.93	POLTK	31.22	ZOREN	32.45
ATAKP	5.13	ENSRI	5.09	KRDMB	6.54	PRKME	5.98	ZRGYO	7.25
ATATP	5.45	EPLAS	4.06	KRDMD	19.04	QUAGR	10.85		
AVPGY	4.27	EREGL	21.90	KRGYO	5.16	RALYH	13.64		
AYDEM	19.83	ESCAR	26.69	KRONT	7.85	RAYSG	86.17		
AYEN	6.48	ESEN	17.74	KRPLS	6.30	REEDR	7.56		
AYGAZ	57.67	EUPWR	8.51	KRSTL	13.16	RGYAS	53.51		
BAGFS	9.00	EUREN	17.12	KRVGD	13.98	RUBNS	6.09		
BAKAB	6.54	EYGYO	4.03	KTLEV	10.57	RYGYO	38.42		
BALSU	13.81	FENER	6.77	KUYAS	5.48	RYSAS	58.34		
BANVT	77.73	FMIZP	8.23	KZBGY	6.01	SAHOL	38.27		
BARMA	13.16	FONET	7.40	KZGYO	9.65	SARKY	5.30		
BASGZ	8.10	FRIGO	8.80	LIDER	9.80	SASA	21.25		
BERA	11.42	FROTO	36.89	LIDFA	14.87	SAYAS	6.12		
BFREN	26.05	GARAN	8.96	LILAK	4.86	SEGMN	4.89		
BIENY	4.80	GEDZA	4.11	LINK	6.56	SELEC	12.16		
BIGCH	4.03	GENIL	20.21	LKMNH	4.33	SISE	12.87		
BIGTK	15.84	GESAN	10.95	LMKDC	7.81	SKBNK	5.90		
BIMAS	49.10	GLCVY	12.08	LOGO	41.36	SMRTG	8.07		
BINBN	59.53	GLRMK	15.21	LYDHO	17.37	SMRVA	9.30		
BIOEN	8.45	GLRYH	7.28	LYDYE	12.65	SNGYO	10.00		
BIZIM	5.70	GLYHO	20.23	MACKO	10.80	SOKE	4.22		
BJKAS	7.87	GMTAS	26.70	MAGEN	15.05	SOKM	36.50		
BLCYT	5.34	GOKNR	4.54	MAKIM	7.05	SRVGY	14.64		
BOBET	4.08	GOLTS	6.69	MARBL	6.29	SUNTK	10.16		
BORLS	5.72	GOODY	51.59	MARMR	14.81	SUWEN	13.18		
BRISA	8.46	GOZDE	5.21	MAVI	37.09	TABGD	41.22		
BRSAN	13.19	GRSEL	7.33	MEDTR	5.79	TATGD	13.92		
BRYAT	4.35	GRTHO	17.96	MEGMT	10.15	TAVHL	71.15		
BSOKE	12.50	GSDDE	5.46	MERCN	11.42	TCELL	74.91		
BTCIM	6.82	GSDHO	15.81	MGROS	35.74	TCKRC	9.32		
BULGS	8.51	GUBRF	12.03	MHRGY	5.33	TEHOL	4.68		
BURCE	12.47	GWIND	8.46	MNDRS	5.01	TERA	14.04		
BURVA	4.14	HATSN	5.58	MNDTR	82.68	TEZOL	5.46		
BYDNR	6.37	HEKTS	12.51	MOBTL	4.36	THYAO	23.12		
CANTE	5.03	HLGYO	9.98	MOGAN	9.79	TKFEN	13.24		

## GÜNLÜK YABANCI ORANLARI TABLOSU

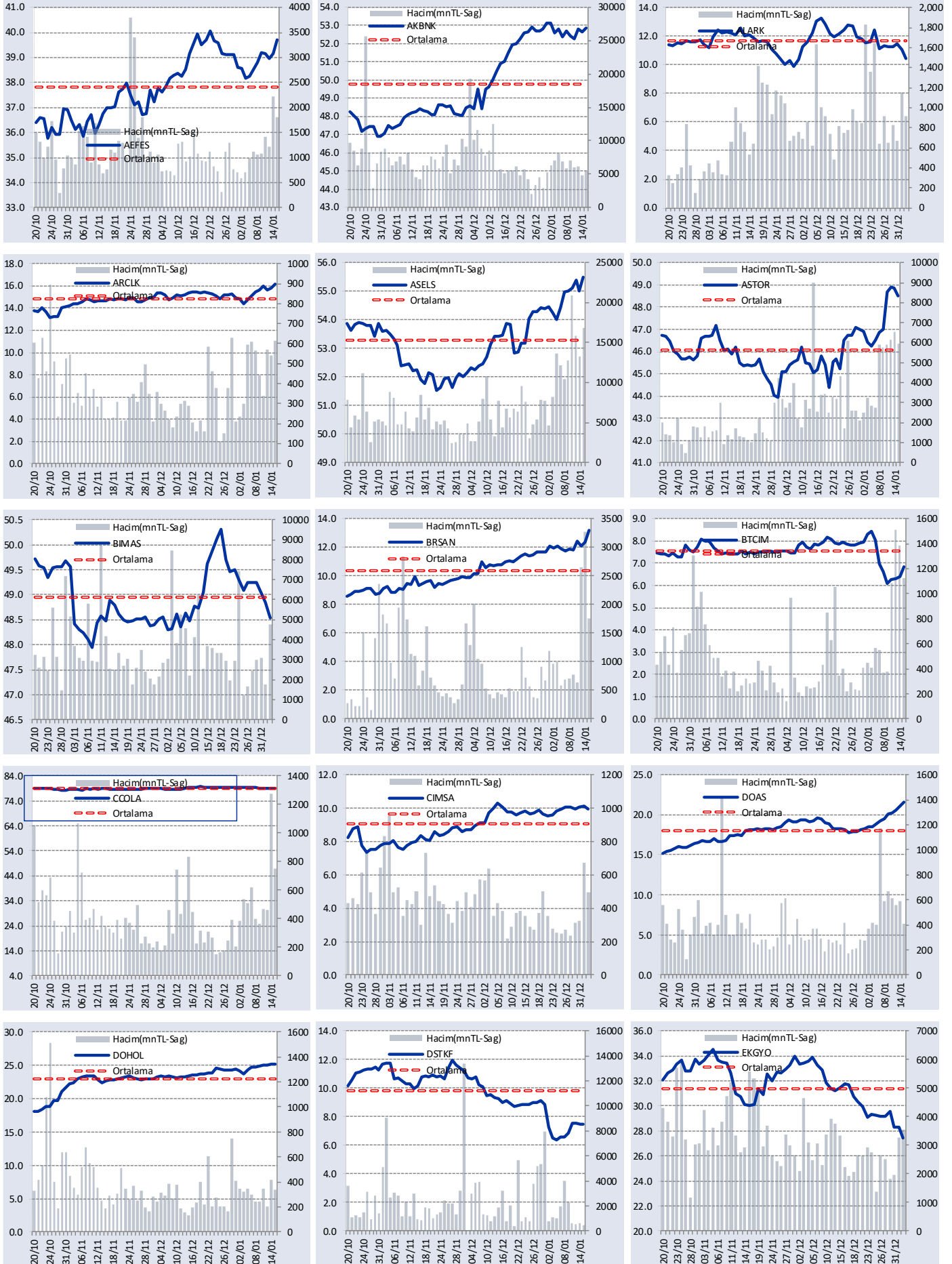
Yabancı Oranı 10 Günlük Artış Matrisi (10 Gündür Sürekli Artan Hisseler)														Gün Sayısı	Yabancı Oranı 10 Günlük Artış Matrisi (10 Gündür Sürekli Artan Hisseler)														Gün Sayısı
Hisse	HAO(%)	15/01	14/01	13/01	12/01	09/01	08/01	07/01	06/01	05/01	02/01	31/12	Hisse		HAO(%)	15/01	14/01	13/01	12/01	09/01	08/01	07/01	06/01	05/01	02/01	31/12			
AKFIS	10.49	6.20	5.79	5.54	5.25	4.97	4.83	4.58	4.44	4.24	3.76	3.68	10	PARSN	28.15	3.27	3.26	3.15	3.07	2.99						4			
BAKAB	17.5	6.54	6.48	6.39	6.30	6.27	6.27	6.22	6.13	6.08	5.99	5.93	10	PINSU	34.65	0.63	0.53	0.34	0.24	0.21							4		
DOAS	39.46	21.54	21.12	20.64	20.23	20.13	19.55	19.27	18.85	18.53	18.50	18.24	10	PKART	33.79	33.67	33.31	33.11	32.81	32.64							4		
ERBOS	58.1	3.69	3.47	3.42	3.12	3.04	2.92	2.83	2.75	2.70	2.64	2.63	10	PNLSN	27.99	7.31	7.10	6.89	6.79	6.79							4		
INGRM	8.4	0.46	0.46	0.46	0.42	0.39	0.38	0.37	0.37	0.36	0.35	0.33	10	RTALB	84.56	1.24	0.81	0.71	0.54	0.48							4		
KLYPV	11.26	12.65	12.06	11.76	11.51	10.68	10.44	10.33	9.85	9.61	9.45	9.19	10	RUZYE	76.35	0.97	0.80	0.75	0.71	0.60							4		
TATGD	43.66	13.92	13.91	13.69	13.46	13.28	13.18	13.08	12.96	12.94	12.83	12.49	10	SNGYO	59.16	10.00	9.97	9.93	9.79	9.63							4		
ISGSY	36.27	1.48	1.32	1.28	1.17	1.10	0.91	0.81	0.76	0.64	0.45		9	TRCAS	27.95	4.50	4.34	4.32	4.27	4.21							4		
KFEIN	74.72	2.71	2.59	2.50	2.37	2.03	1.95	1.62	1.30	1.19	0.90		9	TRAK	24.94	28.10	28.07	27.89	27.81	27.74							4		
DOHOL	35.65	25.17	25.12	25.09	24.96	24.89	24.77	24.67	24.34	23.72			8	TUKAS	56.46	7.32	7.03	6.89	6.31	6.03							4		
MAGEN	23.45	15.05	14.86	14.24	14.07	13.86	13.65	13.40	13.23	13.07			8	YYLGD	31.01	11.59	11.48	11.44	11.01	11.00							4		
MGROS	50.76	35.74	35.32	35.00	34.75	34.61	34.53	34.21	33.74	33.46			8	AKSA	31.7	19.06	18.95	18.76	18.57								3		
PSDTC	74.15	2.27	2.22	1.99	1.87	1.79	1.60	1.47	1.38	1.28			8	AKSUE	83.23	0.64	0.14	0.07	0.03								3		
RYGVO	29.02	38.42	38.37	38.25	38.18	38.09	38.01	37.70	37.61	37.58			8	ARFYE	25.7	13.56	11.12	4.57	0.00								3		
TOASO	24.1	29.39	29.01	28.66	28.28	27.91	27.84	27.34	26.91	26.75			8	ARMGD	16.93	14.84	13.73	13.51	13.19								3		
TUPRS	46.49	39.88	39.39	39.02	38.98	38.90	38.37	37.85	37.28	37.26			8	AYGAZ	24.16	57.67	57.43	57.34	57.27								3		
ASUZU	14.44	10.32	10.07	9.74	9.53	9.38	9.30	9.17	9.02				7	BOBET	29.98	4.08	3.98	3.96	3.75								3		
BVSAN	36.56	2.30	1.88	1.63	1.20	1.13	0.97	0.87	0.60				7	CELHA	24.7	1.02	0.95	0.89	0.86								3		
DMSAS	52.6	11.01	10.83	10.67	10.36	9.48	9.27	8.97	8.49				7	CIMSA	45.05	10.39	10.18	9.75	9.75								3		
INTEM	12.65	1.17	1.17	1.14	1.08	1.02	0.95	0.89	0.87				7	CRDFA	55.91	2.30	2.22	2.02	1.90								3		
KUTPO	25.76	3.33	3.33	3.33	3.03	3.03	2.96	2.93	2.85				7	CWENE	35.67	9.85	9.33	8.90	8.82								3		
LYDYE	32.7	12.65	12.55	12.52	12.46	12.43	12.40	12.40	12.39				7	EGEPO	21.06	6.10	5.98	5.65	5.64								3		
MAVI	72.57	37.09	36.76	36.45	36.23	35.88	35.11	34.00	33.98				7	ETILR	62.05	0.69	0.38	0.33	0.22								3		
AGESA	19.89	62.11	61.98	61.78	61.77	61.70	61.69	61.39					6	GLBMD	24.47	0.34	0.27	0.26	0.23								3		
AKFYE	28.43	27.30	27.16	27.02	26.98	26.94	26.90	26.86					6	GOLTS	57.55	6.69	6.55	6.54	6.50								3		
CLEBI	10.05	5.07	5.02	4.91	4.84	4.77	4.57	4.39					6	HALKB	8.48	0.89	0.84	0.80	0.79								3		
CVKMD	29.85	16.48	15.70	15.48	14.96	14.22	14.02	13.85					6	IHLGM	74.67	16.20	15.85	15.79	15.77								3		
KONKA	19.34	3.59	3.57	3.57	3.53	3.40	3.32	3.27					6	ISCTR	32.32	29.20	28.76	28.59	28.53								3		
LIDER	30.9	9.80	9.75	9.65	9.60	9.54	9.41	9.26					6	ISKPL	32.77	9.86	9.78	9.43	9.29								3		
LIDFA	26.52	14.87	14.83	14.73	14.64	14.55	14.54	14.42					6	KCHOL	26.35	44.61	44.25	43.87	43.72								3		
MOGAN	10.69	9.79	9.68	9.59	9.59	9.46	9.40	9.35					6	KLRHO	21	18.97	18.91	18.89	18.87								3		
ONCSM	36.27	12.53	12.48	11.94	11.80	11.43	11.07	11.04					6	KRPLS	44.93	6.30	5.74	5.72	5.54								3		
RYŞAS	30.87	58.34	58.33	58.32	58.20	58.11	57.82	57.67					6	LOGO	64.48	41.36	41.22	41.11	41.08								3		
SKTAS	59.9	1.54	1.50	1.28	1.04	0.83	0.68	0.58					6	MAKIM	37.99	7.05	6.78	6.73	6.64								3		
TSGYO	11.38	1.23	0.99	0.91	0.81	0.74	0.70	0.65					6	METRO	60.13	0.14	0.09	0.06	0.05								3		
ULUFA	56.52	3.71	3.38	2.77	2.51	2.22	1.88	1.87					6	MIATK	57.73	3.93	3.75	3.73	3.64								3		
YESIL	91.88	0.83	0.57	0.57	0.40	0.14	0.07	0.03					6	MOBTL	20.19	4.36	4.20	3.91	3.58								3		
AHSGY	25.63	14.50	12.78	12.76	12.06	11.38	9.49						5	NTGAZ	38.42	7.28	7.22	7.22	6.95								3		
DCITR	40.27	0.37	0.16	0.12	0.10	0.06	0.05						5	NUHCM	18.93	20.80	20.76	20.67	20.57								3		
DGGYO	5.56	0.03	0.03	0.03	0.03	0.02	0.02						5	OYAKC	19.92	5.89	5.85	5.84	5.75								3		
EDIP	47.84	1.63	1.32	1.13	1.12	0.84	0.69						5	PETKM	48.01	9.45	9.14	8.45	8.11								3		
EFOR	24.79	19.44	18.97	18.91	18.39	18.23	17.82						5	PETUN	33.07	6.27	6.26	6.21	6.08								3		
EKOS	27.4	0.79	0.38	0.30	0.29	0.28	0.19						5	PNSUT	37.84	1.86	1.79	1.74	1.63								3		
ENSRI	23.33	5.09	4.53	3.78	3.60	3.35	3.31						5	RAYSG	5.5	86.17	86.10	86.08	86.04								3		
FADE	49.71	3.56	3.35	3.30	2.87	2.55	2.34						5	SKBNK	49.84	5.90	5.85	5.57	5.56								3		
FLAP	74.49	0.57	0.56	0.55	0.48	0.35	0.32						5	TEHOL	67.05	4.68	4.61	4.49	4.43								3		
IZENR	37.41	14.39	14.23	13.96	13.71	13.60	13.37						5	UFUK	37.03	2.06	2.06	2.06	2.06								3		
KOPOP	20.52	2.66	2.49	2.34	2.27	2.13	1.96						5	VSNDM	20.49	17.62	16.30	16.24	16.22								3		
LMKDC	30	7.81	7.48	7.43	6.94	6.78	6.74						5	ACSEL	48.33	0.59	0.56	0.50									2		
MNDTR	15.3	82.68	82.66	82.64	82.62	82.61	82.61						5	AEFES	32.85	39.69	39.15	38.95									2		
OBASE	32.77	10.37	9.18	8.74	8.57	8.36	8.20						5	AFYON	48.97	2.70	2.68	2.58									2		
PCILT	37.7	4.77	4.49	4.41	4.11	3.90	3.71						5	AGHOL	37.87	25.90	25.80	25.79									2		
TAVHL	49.35	71.15	71.06	70.93	70.71	70.65	70.60						5	AGROT	35.12	4.11	3.88	3.81									2		
ULUSE	6.31	79.80	79.80	79.78	79.76	79.71	79.60						5	AKCNS	19.82	11.78	11.76	11.75									2		
AGYO	18.3	0.75	0.73	0.67	0.67	0.64							4	ALFAS	22.98	8.72	8.60	8.60									2		
AKGRT	27.99	30.78	30.07	30.06	29.98	29.85							4	ARCLK	17.56	16.14	15.82	15.65									2		
ALCAR	15.92	8.07	7.99	7.82	7.65	7.59							4	ARZUM	48.97	4.33	4.01	3.49									2		
ATAKP	20.33	5.13	4.58	4.46	4.44	4.22							4	ATLAS	99.97	1.04	0.72	0.61									2		
BEGYO	33.73	0.69	0.53	0.51	0.46	0.45							4	AYEN	16.93	6													

## GÜNLÜK YABANCI ORANLARI TABLOSU

Yabancı Oranı 10 Günlük Düşüş Matrisi (10 Gündür Sürekli Düşen Hisseler)													Gün Sayısı	Yabancı Oranı 10 Günlük Düşüş Matrisi (10 Gündür Sürekli Düşen Hisseler)													Gün Sayısı	
Hisse	HAO(%)	15/01	14/01	13/01	12/01	09/01	08/01	07/01	06/01	05/01	02/01	31/12		Hisse	HAO(%)	15/01	14/01	13/01	12/01	09/01	08/01	07/01	06/01	05/01	02/01	31/12		
KLMSN	31.71	1.04	1.16	1.22	1.39	1.59	1.84	2.29	2.65	3.08	3.41	4.11	10	HOROZ	24.05	2.57	2.69	2.74									2	
MRSHL	6.38	79.65	79.66	79.69	79.70	79.73	79.80	79.84	79.87	79.91			8	ICUGS	96.63	1.64	1.64	2.32										2
KONYA	15.95	54.89	54.90	54.91	54.92	54.94	54.95	54.97					6	İNDES	61.24	18.32	18.60	18.62										2
DAGI	43.81	4.42	4.63	4.98	5.28	5.75	6.06						5	İNVES	19.98	7.91	8.02	8.13										2
DURDO	32.96	2.47	2.55	2.75	2.94	3.39	3.53						5	İSYAT	67.21	0.00	0.00	0.02										2
TRILC	51.41	3.31	3.50	3.67	3.76	3.85	3.97						5	KLSYN	24.99	16.62	19.81	21.19										2
UNLU	35.16	3.33	3.45	3.45	3.64	3.75	3.76						5	LILAK	44.04	4.86	5.21	5.84										2
AKSGY	53.79	7.37	7.45	7.53	7.55	7.56							4	MANAS	77.22	0.84	1.10	2.68										2
GWIND	29.95	8.46	8.69	8.71	8.80	8.83							4	MEDTR	20.58	5.79	6.50	6.90										2
İZFAS	56.7	3.35	3.37	3.58	3.83	3.90							4	MEKAG	27.02	0.64	0.66	0.72										2
İZTIM	85	4.46	4.49	4.54	4.77	4.83							4	MNDRS	49.51	5.01	5.07	5.53										2
SASA	36.99	21.25	29.94	30.77	35.09	37.78							4	MRGYO	68.93	1.78	1.82	2.04										2
SUNTK	30.44	10.16	10.23	10.40	10.48	10.83							4	OFSYM	15.55	9.29	9.74	10.35										2
ARSAN	35.46	2.23	2.90	2.98	3.17								3	OZYSR	26.87	13.53	13.69	13.79										2
DMRGD	46.52	5.12	5.20	5.34	5.78								3	PAGYO	37.76	5.78	5.80	5.88										2
EBEBK	22.8	11.09	11.25	11.32	11.43								3	PASEU	32.03	21.04	21.37	21.39										2
EDATA	36.11	5.32	5.75	7.03	7.69								3	PENGD	76.83	2.60	3.50	4.01										2
EGEGY	30.59	21.64	22.64	23.56	23.59								3	PENTA	40.82	9.43	9.47	9.48										2
EGSER	34.32	2.79	2.83	2.88	2.91								3	SARKY	83.84	5.30	5.56	5.59										2
ERCB	45.7	0.69	0.78	1.16	1.79								3	SAYAS	54.64	6.12	6.35	6.58										2
GSDDE	31.97	5.46	5.47	5.53	5.63								3	SRVGY	24.38	14.64	14.86	14.97										2
GSRAY	39.97	1.11	1.22	1.44	1.54								3	TRENJ	33.53	18.25	18.61	18.66										2
HEKTS	44.57	12.51	12.52	12.67	12.95								3	VAKFN	36.45	3.15	3.95	3.97										2
KNFRT	22.37	0.31	0.37	0.61	0.64								3	VAKKO	13.24	8.24	8.37	8.47										2
MARBL	26.22	6.29	6.31	6.82	6.84								3	VBTYZ	45.07	4.94	5.16	5.23										2
MARTI	70.3	1.30	1.45	1.56	1.66								3	YKBNK	38.6	32.19	32.27	32.36										2
MERIT	27.16	1.59	1.73	1.75	1.78								3	YUNSA	41.74	8.93	9.27	9.31										2
MERKO	73.46	2.85	2.87	3.43	3.75								3	ZRGYO	18.94	7.25	7.26	7.28										2
MHRGY	21.84	5.33	5.42	5.72	5.73								3	A1YEN	73.38	3.60	3.93											1
OBAMS	25.22	1.65	1.83	1.88	2.61								3	ADEL	27.6	1.03	1.21											1
OZATD	18.7	20.67	20.94	20.95	21.13								3	AKSEN	19.01	5.05	5.06											1
OZKGY	24.98	8.54	8.59	8.65	8.66								3	ARASE	17.46	12.13	12.16											1
PAPIL	99.82	0.29	0.33	0.57	0.79								3	ARENA	50.59	25.09	25.21											1
THYAO	50.45	23.12	23.36	23.43	23.84								3	AYCES	7.52	1.14	1.44											1
TRGYO	20.7	23.02	23.28	23.33	23.35								3	AYDEM	18.24	19.83	20.14											1
TSKB	41.12	28.14	28.22	28.50	28.81								3	BINHO	37.87	0.71	0.91											1
ULUUN	38.7	7.46	7.55	7.71	7.89								3	BJKAS	29.83	7.87	10.28											1
VAKBN	7.48	2.74	2.79	2.80	2.90								3	BLCYT	49.07	5.34	5.59											1
YGGYO	82.28	5.08	5.09	5.11	5.12								3	BMSCH	63.11	0.25	0.36											1
ADESE	92.87	13.57	14.01	14.69									2	BORLS	44.07	5.72	6.18											1
ADGYO	15.08	0.63	0.66	0.72									2	BRMEN	64.29	0.21	0.21											1
AKFGY	44.21	6.17	6.21	6.23									2	BUCIM	35.95	3.52	3.58											1
ALBRK	40.27	23.99	24.15	24.35									2	BURVA	59.73	4.14	4.18											1
ALCTL	34.97	2.39	2.41	2.67									2	CUSAN	25.88	2.08	4.29											1
ALKA	18.91	0.52	0.66	0.86									2	DENGE	87.49	0.16	0.17											1
ALKIM	46.84	6.03	6.06	6.40									2	DERIM	26.99	3.59	3.74											1
ALTNY	39.97	4.32	4.41	4.90									2	DOCO	73.23	41.62	41.68											1
ARTMS	28.33	0.31	0.32	0.63									2	DOFER	33.12	7.83	9.56											1
ASGYO	22.89	0.67	0.83	1.09									2	DOFRB	29.02	0.34	0.58											1
ASTOR	36.73	48.53	48.87	48.91									2	DUNVH	59.09	7.20	7.26											1
ATATP	19.48	5.45	5.60	6.27									2	ECOGR	20.36	8.04	11.05											1
AVGYO	52.08	0.59	0.67	0.80									2	EGPRO	13.12	0.72	0.82											1
AVOD	92.78	0.58	0.83	0.96									2	EPLAS	71.64	4.06	4.23											1
AVPGY	22.03	4.27	4.35	4.51									2	ESCAR	20.38	26.69	26.71											1
BARMA	25.94	13.16	14.17	14.56									2	ESCOM	65.77	1.47	1.54											1
BASGZ	15.28	8.10	8.13	8.13									2	EUPWR	30.21	8.51	9.62											1
BIMAS	68.21	49.10	49.17	49.27																								

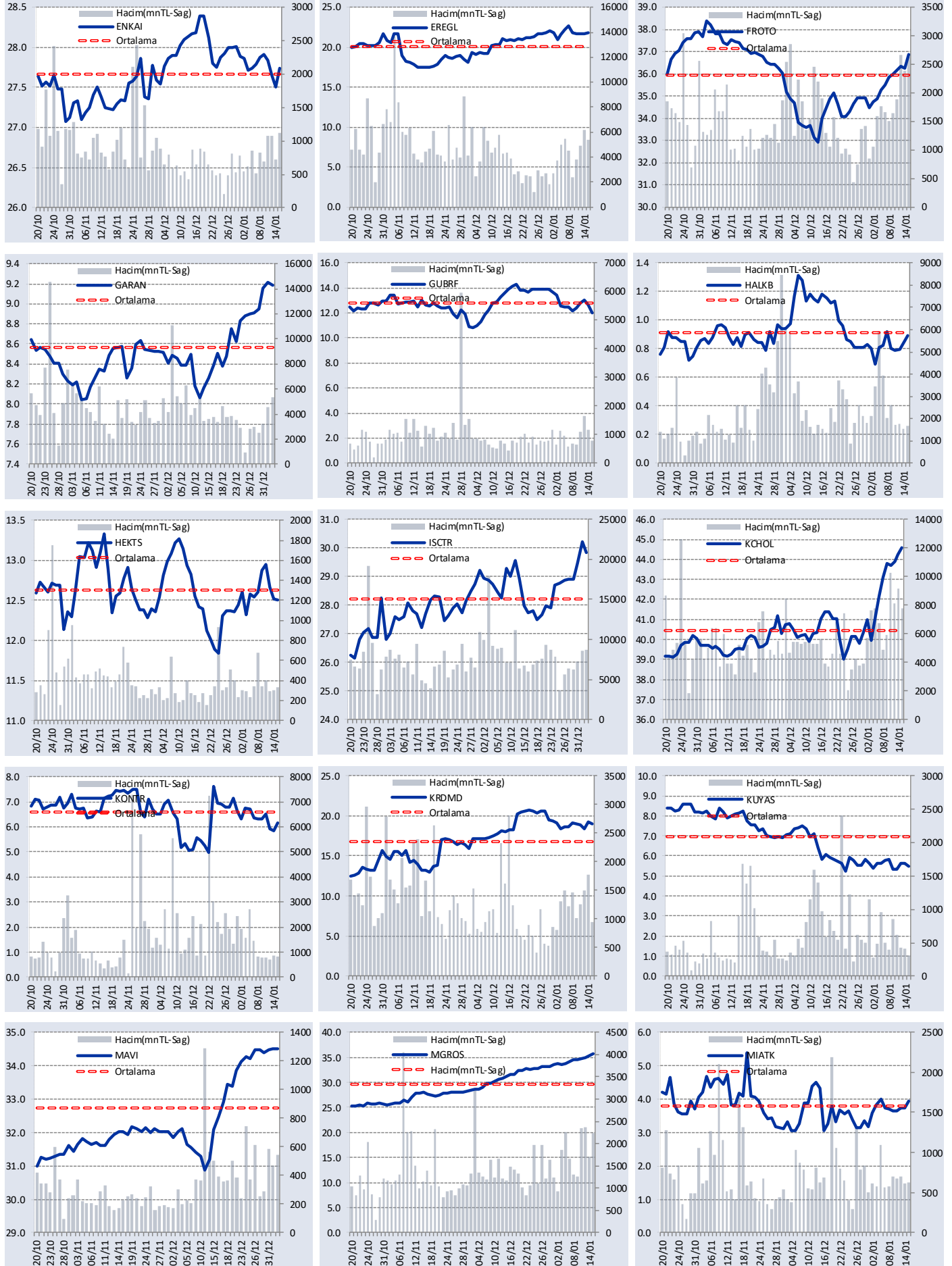
## GÜNLÜK YABANCI ORANLARI TABLOSU

## YABANCI ORANI GRAFİKLERİ BİST-50 İÇİN



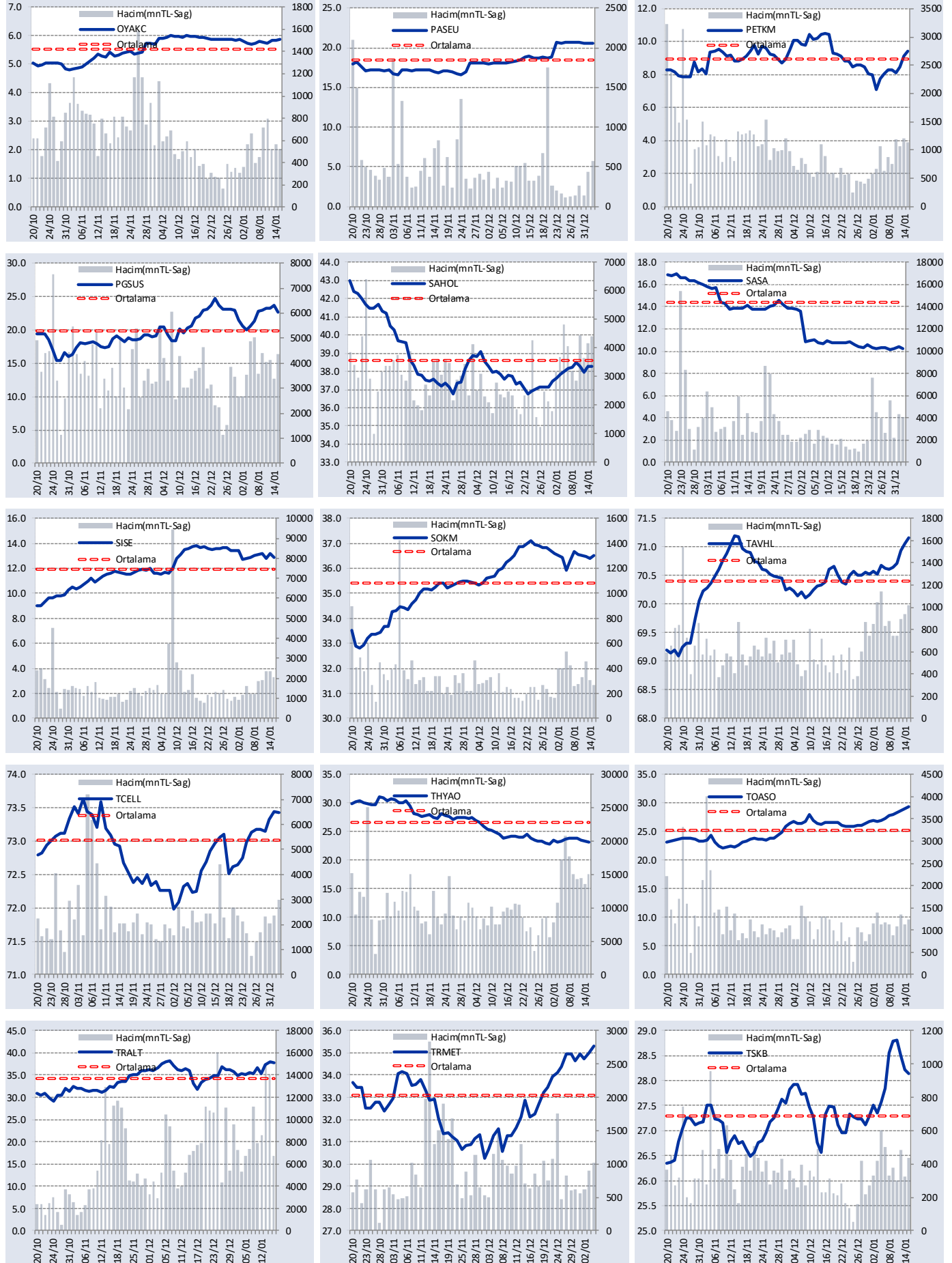
## GÜNLÜK YABANCI ORANLARI TABLOSU

## YABANCI ORANI GRAFİKLERİ BİST-50 İÇİN



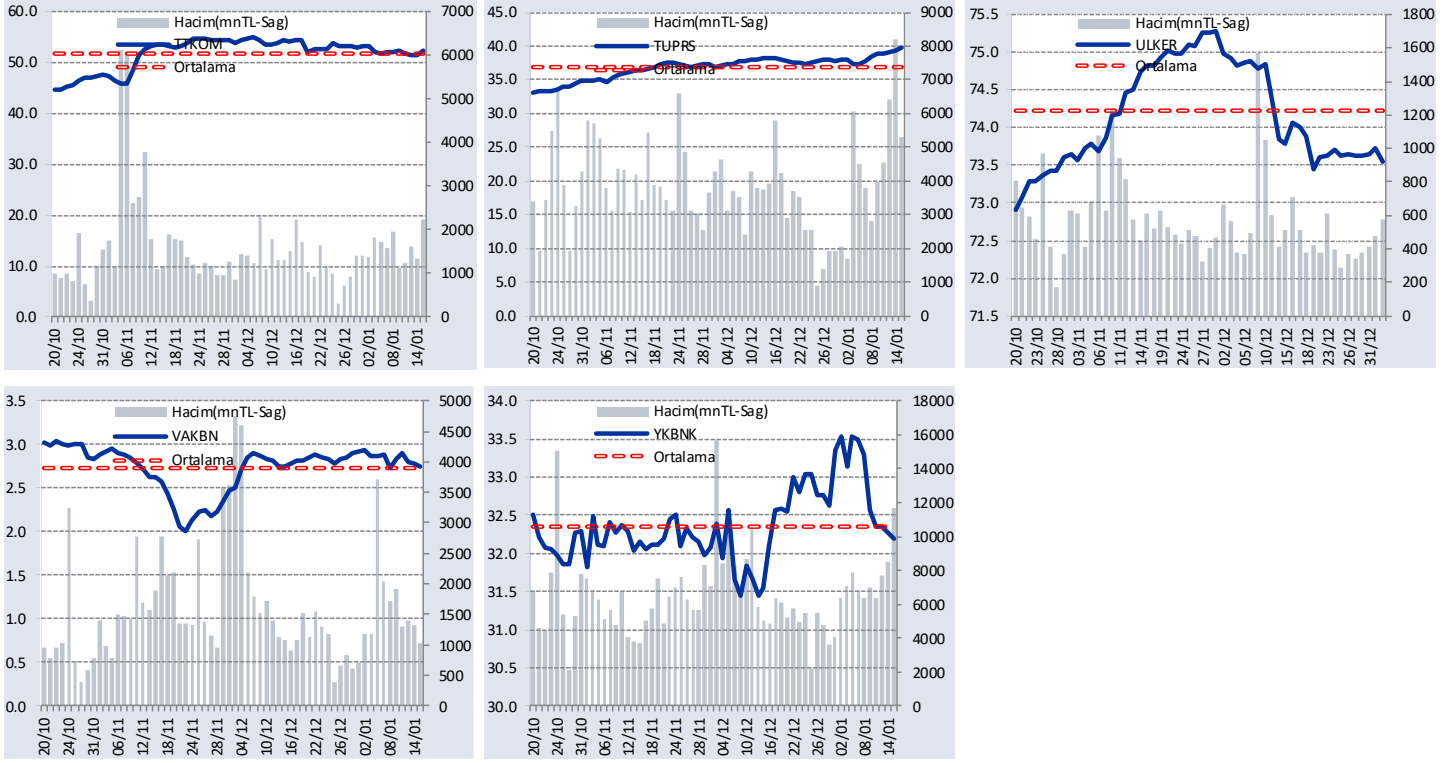
## GÜNLÜK YABANCI ORANLARI TABLOSU

## YABANCI ORANI GRAFİKLERİ BİST-50 İÇİN



# GÜNLÜK YABANCI ORANLARI TABLOSU

## YABANCI ORANI GRAFİKLERİ BİST-50 İÇİN



**Bilgilendirme notu:** Seçilmiş aracı kurumların takas toplamları ile hesaplanmaktadır. Farklı kurumlarda tutulan yabancı takasları olabilir, bu durum hisseler için hesaplanan oranlarda farklılıklar yaratabilir.

**Öneri bilgilendirmesi:** İş Yatırım Menkul Değerler A.Ş.'nin (İş Yatırım) BİST'te halka açık şirketler için AL, TUT ve SAT yönündeki önerileri BİST-100 endeksinin (endeks) beklenen getirisine göre değerlendirilmektedir. Tüm bu öneriler İş Yatırım Araştırma Bölümü analistleri tarafından şirketlerin ileride elde edeceği tahmin edilen karları, nakit akımları ve bilançolarına göre bağımsız olarak değerlendirilir. Ek olarak, analistler koşulların elverişsiz olduğu veya doğru değerlendirme yapmanın mümkün olmadığı durumlarda bazı hisse senetleri için geçici olarak GÖZDEN GEÇİRİLİYOR önerisi verebilirler. Münferit her şirket için yatırım önerisi sırasıyla belirtilen şu kriterlere göre değerlendirilir;

İş Yatırım Hisse senedi tavsiye metodolojisi:

Artış Potansiyeli > %25 : AL

%10 < Artış Potansiyeli < %25 :TUT

Artış Potansiyeli < %10 : SAT

Her sınır değeri için analist +/- %5 kanaat kullanabilmektedir.

Burada yer alan bilgiler İş Yatırım Menkul Değerler A.Ş. tarafından bilgilendirme amacı ile hazırlanmıştır. Yatırım bilgi, yorum ve tavsiyeleri yatırım danışmanlığı kapsamında değildir. Yatırım danışmanlığı hizmeti; aracı kurumlar, portföy yönetim şirketleri, mevduat kabul etmeyen bankalar ile müşteri arasında imzalanacak yatırım danışmanlığı sözleşmesi çerçevesinde sunulmaktadır. Burada yer alan yorum ve tavsiyeler, yorum ve tavsiyede bulunanların kişisel görüşlerine dayanmaktadır. Herhangi bir yatırım aracının alım-satım önerisi ya da getiri vaadi olarak yorumlanmamalıdır. Bu görüşler mali durumunuz ile risk ve getiri tercihlerinize uygun olmayabilir. Bu nedenle, sadece burada yer alan bilgilere dayanarak yatırım kararı verilmesi beklentilerinize uygun sonuçlar doğurmayabilir.

Burada yer alan fiyatlar, veriler ve bilgilerin tam ve doğru olduğu garanti edilemez; içerik, haber verilmeksizin değiştirilebilir. Tüm veriler, İş Yatırım Menkul Değerler A.Ş. tarafından güvenilir olduğuna inanılan kaynaklardan alınmıştır. Bu kaynakların kullanılması nedeni ile ortaya çıkabilecek hatalardan İş Yatırım Menkul Değerler A.Ş. sorumlu değildir.