



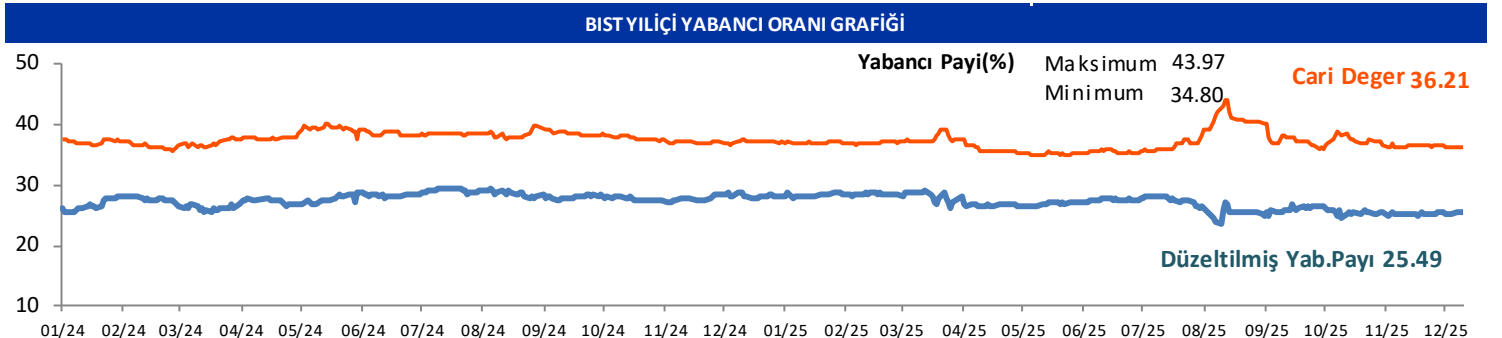
GÜNLÜK YABANCI ORANLARI TABLOSU

GÜNLÜK DEĞİŞİME GÖRE											
BİST'in yabancı payı günlük değişimi						0.12 Puan					
En Çok Artan	Cari Deger	10/12/2025	Puan	HAO %	Günlük	En Çok Azalan	Cari Deger	10/12/2025	Puan	HAO %	Günlük
Hisseler	Yabancı Payı	Yabancı Payı	Değ. bps		Getiri %	Hisseler	Yabancı Payı	Yabancı Payı	Değ. bps		Getiri %
BORLS	9.90	5.76	4.15	38	-6.5	AKFYE	27.07	40.22	-13.15	28	0.5
MEGMT	7.17	4.55	2.62	24	-2.4	PAHOL	1.16	6.02	-4.86	20	2.5
BURCE	12.43	9.84	2.59	53	5.3	YAPRK	1.75	5.54	-3.79	28	3.6
CWENE	7.32	5.40	1.93	36	0.2	TLMAN	4.48	8.16	-3.67	39	-3.7
DOFER	14.61	13.26	1.35	32	-1.5	VERTU	0.91	3.24	-2.33	36	-0.2
CEOEM	5.82	4.61	1.22	51	-1.6	FRIGO	9.58	11.54	-1.97	82	0.3
BORSK	1.78	0.64	1.14	9	-2.1	ERCB	2.39	4.24	-1.85	41	-0.3
TRENJ	13.08	11.98	1.10	34	2.2	KONTR	5.16	6.33	-1.17	60	-1.5
OZATD	20.76	19.66	1.10	19	-0.3	DOFRB	2.40	3.42	-1.02	29	-1.6
LINK	8.35	7.26	1.09	63	-3.0	TOASO	26.95	27.97	-1.02	24	0.1

HAFTALIK DEĞİŞİME GÖRE											
BİST'in yabancı payı haftalık değişim						0.10 Puan					
En Çok Artan	Cari Deger	04/12/2025	Puan	HAO %	Hafta	En Çok Azalan	Cari Deger	04/12/2025	Puan	HAO %	Hafta
Hisseler	Yabancı Payı	Yabancı Payı	Değ. bps		Getiri %	Hisseler	Yabancı Payı	Yabancı Payı	Değ. bps		Getiri %
BORLS	9.90	1.23	8.67	38	1.9	AKFYE	27.07	39.99	-12.92	28	2.7
MEGMT	7.17	3.99	3.18	24	27.7	YAPRK	1.75	6.67	-4.93	28	18.9
MANAS	3.26	0.26	3.01	74	60.8	CONSE	8.04	11.82	-3.78	49	2.9
DAGI	9.72	6.72	3.00	44	-1.3	TLMAN	4.48	7.87	-3.39	39	6.1
AYDEM	21.19	18.32	2.87	18	-1.4	OBASE	8.27	11.64	-3.37	33	-4.1
ESEN	12.07	9.44	2.64	37	-23.7	MARMR	6.44	9.80	-3.36	28	-4.4
BURCE	12.43	9.82	2.61	53	0.0	SANKO	3.38	6.55	-3.17	13	-6.0
BARMA	8.16	5.80	2.36	20	8.5	BAHKM	4.48	6.86	-2.38	36	-12.8
METRO	3.26	0.94	2.32	60	-6.6	HATSN	6.08	8.46	-2.38	20	-4.0
KOCMT	15.31	13.08	2.23	23	2.5	SMRTG	8.50	10.77	-2.27	37	0.6

AYLIK DEĞİŞİME GÖRE											
BİST'in yabancı payı aylık değişimi						-0.11 Puan					
En Çok Artan	Cari Deger	11/11/2025	Puan	HAO %	Ay	En Çok Azalan	Cari Deger	11/11/2025	Puan	HAO %	Ay
Hisseler	Yabancı Payı	Yabancı Payı	Chng. bps		Getiri %	Hisseler	Yabancı Payı	Yabancı Payı	Chng. bps		Getiri %
KOCMT	15.31	6.27	9.04	23	4.3	AKFYE	27.07	40.32	-13.25	28	2.7
ESEN	12.07	5.69	6.38	37	-20.6	ECOGR	1.19	11.86	-10.67	20	7.7
BARMA	8.16	2.08	6.08	20	61.3	ONRYT	7.46	17.95	-10.49	31	-14.6
BIGTK	18.05	12.40	5.65	37	-1.9	RGYAS	55.63	65.00	-9.37	16	-12.2
ALKLC	17.92	12.41	5.50	36	121.4	SERNT	4.91	12.21	-7.30	27	-8.0
AYDEM	21.19	16.46	4.73	18	6.9	CGCAM	0.27	7.44	-7.17	25	-6.7
TOASO	26.95	22.29	4.66	24	3.6	AKFIS	3.51	10.47	-6.96	10	-5.3
BINBN	46.18	41.60	4.58	15	16.8	OFSYM	5.73	12.41	-6.67	16	6.7
TRALT	36.03	31.54	4.49	30	47.8	DOFER	14.61	21.19	-6.58	32	-10.8
CEOEM	5.82	1.41	4.41	51	-4.7	CONSE	8.04	14.00	-5.96	49	-1.2

YILIÇI DEĞİŞİME GÖRE											
BİST'in yabancı payı yilici değişimi						-0.78 Puan					
En Çok Artan	Cari Deger	31/12/2024	Puan	HAO %	Yılıçi	En Çok Azalan	Cari Deger	31/12/2024	Puan	HAO %	Yılıçi
Hisseler	Yabancı Payı	Yabancı Payı	Chng. bps		Getiri %	Hisseler	Yabancı Payı	Yabancı Payı	Chng. bps		Getiri %
RGYAS	55.63	18.33	37.31	16	6.1	MAVI	30.86	51.29	-20.43	73	-8.5
TTKOM	53.80	26.69	27.11	13	30.5	MAGEN	12.00	32.37	-20.37	24	363.1
ASTOR	45.47	18.47	27.00	37	-8.3	IHYAY	2.89	21.19	-18.30	74	-41.6
GMTAS	26.12	4.50	21.62	89	349.2	AEFES	38.25	55.14	-16.89	33	-15.7
ASELS	53.13	33.77	19.37	26	183.0	NATEN	2.14	18.95	-16.80	36	-45.3
TABGD	40.17	21.36	18.81	20	51.5	VAKKO	8.41	22.36	-13.95	13	-28.9
IHAAS	49.95	32.13	17.82	34	134.2	AKFYE	27.07	40.35	-13.29	28	-11.1
OZATD	20.76	3.08	17.68	19	89.2	KCHOL	39.90	53.08	-13.18	26	0.9
BIGTK	18.05	0.43	17.62	37	79.2	PLTUR	2.80	14.11	-11.31	20	-28.5
OZYSR	18.93	1.57	17.37	27	71.5	PGSUS	19.55	30.64	-11.09	46	-4.8



GÜNLÜK YABANCI ORANLARI TABLOSU

CARİ HİSSE YABANCI ORANLARI (4.0 bps'den büyük olanlar)									
Hisse	Yabancı Payı(%)	Hisse	Yabancı Payı(%)	Hisse	Yabancı Payı(%)	Hisse	Yabancı Payı(%)	Hisse	Yabancı Payı(%)
A1CAP	4.69	CEMETS	5.06	IHLAS	9.75	MOGAN	9.38	TEHOL	5.11
A1YEN	4.10	CEOEM	5.82	IHLGGM	16.90	MPARK	40.59	TERA	12.71
ADESE	14.32	CIMSA	9.62	IMASM	4.89	MRSHL	80.20	TEZOL	6.34
AEFES	38.25	CLEBI	4.67	INDES	18.23	MSGYO	7.23	THYAO	24.90
AGESA	57.92	CONSE	8.04	INVES	7.93	MTRKS	5.44	TKFEN	13.30
AGHOL	24.66	CRFSA	11.63	ISCTR	29.57	NTGAZ	10.01	TKNSA	5.36
AGROT	4.02	CVKMD	8.97	ISDMR	19.38	NTHOL	9.28	TLMAN	4.48
AHGZ	14.11	CWENE	7.32	ISFIN	14.99	NUGYO	4.55	TMSN	5.58
AHSGY	9.96	DAGI	9.72	ISGYO	8.57	NUHCM	20.79	TNZTP	12.52
AKBNK	50.00	DAPGM	11.19	ISKPL	13.10	OBASE	8.27	TOASO	26.95
AKCNS	14.58	DESA	16.81	ISMEN	33.98	ODAS	10.17	TRALT	36.03
AKFGY	5.00	DESPC	6.35	IZENR	11.78	ODINE	4.81	TRCAS	4.64
AKFYE	27.07	DGATE	8.61	IZMDC	7.26	OFSYM	5.73	TRENJ	13.08
AKGRT	29.30	DITAS	6.86	KAPLM	8.67	ONCSM	5.45	TRGYO	24.07
AKSA	18.29	DMRGD	6.30	KAREL	7.58	ONRYT	7.46	TRMET	31.61
AKSEN	5.42	DMSAS	10.14	KARSN	4.86	ORGE	19.98	TSKB	27.28
AKSGY	7.93	DOAS	19.07	KATMR	4.57	OSMEN	4.57	TTKOM	53.80
ALARK	11.97	DOCO	39.50	KAYSE	9.91	OSTIM	6.13	TTRAK	28.35
ALBRK	24.25	DOFER	14.61	KCAER	16.84	OTKAR	22.46	TUKAS	4.76
ALCAR	6.89	DOHOL	23.28	KCHOL	39.90	OYAKC	5.96	TUPRS	38.02
ALCTL	5.07	DSTKF	9.50	KIMMR	18.77	OYYAT	9.34	TURSG	6.94
ALFAS	9.06	DUNYH	7.24	KLKIM	8.33	OZATD	20.76	ULKER	74.40
ALGYO	6.68	DURKN	6.42	KLMSN	11.36	OZGYO	9.56	ULUSE	79.91
ALKIM	6.02	EBEBK	13.91	KLNMA	4.93	OZKGY	7.79	ULUUN	9.17
ALKLC	17.92	ECILC	8.06	KLRHO	18.56	OZSUB	5.56	UNLU	5.56
ANELE	71.23	ECZYT	6.27	KLSEK	5.79	OZYSR	18.93	VAKKO	8.41
ANGEN	4.69	EFOR	20.18	KLSYN	9.97	PAGYO	6.09	VBTYZ	4.78
ANHYT	16.95	EGEEN	11.81	KLYPV	9.69	PASEU	18.46	VERUS	38.29
ANSGR	9.91	EGEGY	17.05	KMPUR	5.17	PATEK	7.48	VESBE	8.26
ARASE	11.97	EKGYO	31.40	KOCMT	15.31	PEKGY	10.23	VKGYO	8.43
ARCLK	15.06	EKSUN	10.95	KONKA	5.08	PENTA	9.91	VRGYO	6.71
ARENA	25.75	ENERY	11.33	KONTR	5.16	PETKM	10.15	VSNMD	11.12
ARMGD	12.88	ENJSA	25.93	KONYA	56.07	PETUN	6.47	YATAS	16.56
ARSAN	5.41	ENKAI	28.10	KORDS	8.88	PGSUS	19.55	YEOTK	9.04
ASELS	53.13	EPLAS	4.65	KOTON	4.76	PKART	35.09	YGGYO	5.07
ASTOR	45.47	EREGL	20.32	KRDMA	9.79	PNLSN	7.93	YIGIT	8.84
ASUZU	8.34	ESCAR	35.02	KRDMB	5.27	POLHO	10.00	YKBNK	31.65
ATAKP	4.16	ESEN	12.07	KRDMD	17.79	POLTK	34.09	YKSLN	10.45
ATATP	10.81	ETILR	4.32	KRGYO	5.11	PRKAB	4.31	YUNSA	9.32
AVPGY	4.14	EUPWR	10.29	KRONT	6.68	PRKME	7.13	YYLGD	12.13
AYDEM	21.19	EUREN	9.44	KRPLS	5.86	QUAGR	8.11	ZEDUR	6.74
AYEN	5.92	EYGYO	5.85	KRSTL	15.09	RALYH	15.46	ZOREN	32.31
AYGAZ	57.01	FENER	4.46	KRVGD	16.43	RAYSG	86.76	ZRGYO	7.21
BAGFS	9.03	FMIZP	7.22	KTLEV	9.90	REEDR	7.26		
BAHKM	4.48	FONET	5.26	KUTPO	5.96	RGYAS	55.63		
BAKAB	5.85	FRIGO	9.58	KUYAS	7.10	RUBNS	4.11		
BALSU	15.67	FROTO	33.16	KZBGY	5.59	RYGYO	37.46		
BANVT	78.58	FZLGY	4.35	KZGYO	9.87	RYSAS	57.94		
BARMA	8.16	GARAN	8.06	LIDER	7.83	SAFKR	6.29		
BASGZ	9.09	GENIL	24.58	LIDFA	15.90	SAHOL	37.99		
BERA	11.84	GESAN	9.77	LILAK	5.80	SANFM	4.02		
BFREN	25.52	GLCVY	8.37	LINK	8.35	SARKY	4.98		
BIGCH	4.78	GLRMK	15.80	LKMNH	6.38	SASA	10.80		
BIGTK	18.05	GLRYH	8.37	LMKDC	7.55	SAYAS	6.05		
BIMAS	48.74	GLYHO	19.06	LOGO	42.36	SEGMN	7.17		
BINBN	46.18	GMTAS	26.12	LYDHO	16.73	SELEC	12.77		
BIOEN	8.83	GOKNR	5.17	LYDYE	12.05	SERNT	4.91		
BIZIM	5.76	GOLTS	6.81	MAALT	4.74	SISE	13.10		
BJKAS	11.13	GOODY	53.23	MACKO	15.79	SKBNK	6.62		
BLCYT	4.77	GOZDE	5.42	MAGEN	12.00	SMRTG	8.50		
BORLS	9.90	GRSEL	8.36	MAKIM	6.43	SMRVA	20.68		
BRISA	8.02	GRTHO	18.82	MARBL	6.73	SNGYO	9.96		
BRSAN	10.72	GSDHO	15.69	MARMR	6.44	SOKE	4.63		
BRYAT	4.97	GUBRF	12.88	MAVI	30.86	SOKM	35.91		
BSOKE	12.12	GUNDG	4.24	MEDTR	5.09	SRVGY	13.38		
BTCIM	7.72	GWIND	10.07	MEGMT	7.17	SUNTK	9.78		
BUCIM	4.41	HATSN	6.08	MERCN	8.99	SUWEN	13.96		
BURCE	12.43	HEKTS	13.15	MGROS	30.63	TABGD	40.17		
BURVA	4.19	HLGYO	5.42	MHRGY	6.57	TATEN	7.79		
BYDNR	6.50	HTTBT	31.29	MIATK	4.37	TATGD	12.54		
CANTE	5.01	HUNER	8.55	MNDRS	5.44	TAVHL	70.25		
CATES	7.31	IEYHO	8.01	MNDTR	83.01	TCELL	72.68		
CCOLA	78.76	IHAAS	49.95	MOBTL	4.58	TCKRC	14.74		

GÜNLÜK YABANCI ORANLARI TABLOSU

Yabancı Oranı 10 Günlük Artış Matrisi (10 Gündür Sürekli Artan Hisseler)													Gün Sayısı	Yabancı Oranı 10 Günlük Artış Matrisi (10 Gündür Sürekli Artan Hisseler)													Gün Sayısı
Hisse	HAO(%)	11/12	10/12	09/12	08/12	05/12	04/12	03/12	02/12	01/12	28/11	27/11		Hisse	HAO(%)	11/12	10/12	09/12	08/12	05/12	04/12	03/12	02/12	01/12	28/11	27/11	
EUYO	99.63	0.95	0.89	0.82	0.76	0.70	0.60	0.45	0.35	0.32	0.25	0.21	10	MERKO	73.46	0.97	0.87	0.82	0.67							3	
MGROS	50.76	30.63	30.26	29.89	29.87	28.99	28.69	28.63	28.36	28.22	28.13	27.99	10	MHRGY	21.85	6.57	6.56	6.54	6.54							3	
MNDRS	49.51	5.44	5.41	5.35	5.19	4.97	4.94	4.80	4.11	3.88	3.59	3.49	10	NTHOL	22.56	9.28	9.23	9.22	9.05							3	
POLTK	19.72	34.09	34.06	34.03	34.00	33.88	33.87	33.82	33.80	33.79	33.79	33.78	10	OBASE	32.7	8.27	8.00	7.97	7.75							3	
FORTE	32.81	3.46	3.06	2.47	2.10	1.60	1.59	1.48	0.70	0.38	0.14		9	ORGE	52.23	19.98	19.90	19.64	19.60							3	
DYOBY	25.24	0.91	0.89	0.88	0.86	0.85	0.85	0.76	0.74	0.74			8	OZSUB	33.32	5.56	5.38	5.30	5.30							3	
MAGEN	24.38	12.00	11.95	11.82	11.72	11.71	11.68	11.60	11.49	11.48			8	PASEU	32.03	18.46	18.28	18.20	18.10							3	
YUNSA	41.73	9.32	9.20	9.08	8.83	8.62	8.41	8.17	7.66	7.36			8	PKART	33.79	35.09	34.99	34.91	34.91							3	
AHSGY	25.63	9.96	9.79	9.58	9.53	9.41	9.22	9.14	9.00				7	PRZMA	68.64	0.58	0.45	0.44	0.43							3	
BRISA	10.22	8.02	7.98	7.90	7.81	7.73	7.70	7.68	7.62				7	PSGYO	44.3	1.38	1.27	1.18	1.14							3	
DERHL	59.93	1.52	1.48	1.14	0.99	0.67	0.62	0.31	0.07				7	SAMAT	88.72	1.18	1.07	0.99	0.96							3	
GSDHO	58.74	15.69	15.67	15.62	15.56	15.53	15.49	15.47	15.46				7	SARKY	81.84	4.98	4.98	4.97	4.97							3	
HKTM	66.24	3.84	3.84	3.50	3.26	3.26	3.25	3.08	2.90				7	SISE	47.09	13.10	12.77	11.97	11.64							3	
TNZTP	21.74	12.52	12.27	12.17	11.91	11.84	11.67	11.52	11.24				7	SNICA	53.56	0.81	0.74	0.73	0.63							3	
AGHOL	37.87	24.66	24.64	24.53	24.49	24.39	24.37	24.34					6	TCELL	43.08	72.68	72.55	72.25	72.23							3	
FLAP	74.72	0.30	0.25	0.23	0.22	0.19	0.12	0.12					6	TKFEN	21.21	13.30	13.22	13.08	13.00							3	
GLRMK	12.01	15.80	15.74	14.78	14.73	14.31	13.94	13.80					6	TRENJ	33.55	13.08	11.98	11.53	11.41							3	
GUBRF	21.06	12.88	12.80	12.25	11.88	11.29	11.00	10.85					6	TRMET	41.31	31.61	31.29	31.27	30.57							3	
HRKET	20.74	2.51	2.34	2.02	1.84	1.84	1.51	1.24					6	USAK	79.5	1.73	1.72	1.70	1.27							3	
KRONT	65.17	6.68	6.52	6.44	6.39	6.20	6.17	6.13					6	YATAS	58.98	16.56	16.44	16.37	16.34							3	
SAYAS	54.64	6.05	5.89	5.79	5.58	5.58	5.56	5.33					6	A1CAP	31.88	4.69	4.07	4.00								2	
TRILC	51.41	2.64	2.22	1.98	1.95	1.87	1.66	1.61					6	ADESE	92.88	14.32	14.11	13.90								2	
ULUSE	6.3	79.91	79.91	79.88	79.85	79.75	79.71	79.62					6	ALBRK	40.27	24.25	24.22	24.02								2	
ANSGR	34.74	9.91	9.90	9.76	9.72	9.69	9.69						5	ALCTL	34.97	5.07	4.84	4.64								2	
ARMGD	16.92	12.88	12.15	12.09	11.74	11.26	11.00						5	ALGYO	48.71	6.68	6.66	6.66								2	
ASUZU	14.44	8.34	8.27	8.19	8.08	7.85	7.77						5	ANGEN	35.43	4.69	4.54	4.48								2	
CEMAS	94.75	1.54	1.24	1.11	1.05	0.97	0.94						5	ATLAS	99.79	1.19	1.17	1.16								2	
DOCO	73.59	39.50	39.00	38.69	38.57	38.46	38.45						5	BANVT	8.29	78.58	78.57	78.56								2	
FADE	49.72	1.49	1.13	0.97	0.84	0.64	0.52						5	BAYRK	65.77	0.32	0.14	0.11								2	
GRSEL	29.06	8.36	8.25	7.43	7.00	6.76	6.44						5	BOBET	29.99	2.36	2.29	2.15								2	
ISGYO	38.95	8.57	8.49	8.31	8.30	8.14	7.92						5	BYDNR	21.4	6.50	6.19	6.17								2	
MAKIM	37.97	6.43	6.40	6.14	6.07	5.67	5.57						5	CATES	19.99	7.31	6.93	6.31								2	
METRO	60.13	3.26	3.14	2.44	1.35	1.11	0.94						5	CUSAN	25.89	2.47	2.06	1.93								2	
MIATK	58.34	4.37	3.89	3.89	3.27	3.06	3.06						5	DAGI	43.81	9.72	9.52	8.95								2	
NUGYO	50.21	4.55	4.49	4.46	4.45	4.40	4.35						5	DESA	17.96	16.81	16.71	16.70								2	
REEDR	61.96	7.26	7.25	7.11	7.00	6.90	6.88						5	DGATE	40.68	8.61	8.27	7.82								2	
SMRVA	23.72	20.68	20.67	20.60	19.49	19.43	19.25						5	DMRGD	46.52	6.30	6.30	6.16								2	
SOKM	45.73	35.91	35.67	35.64	35.61	35.40	35.35						5	DOFER	31.7	14.61	13.26	12.28								2	
TURSG	18.87	6.94	6.89	6.85	6.81	6.78	6.77						5	ECILC	18.74	8.06	7.99	7.88								2	
VAKKO	13.25	8.41	8.21	8.19	7.96	7.69	7.62						5	EGSER	34.32	3.57	3.52	3.41								2	
ASELS	25.78	53.13	52.68	52.45	52.38	52.24							4	ELITE	31.29	2.05	1.96	1.93								2	
BARMA	19.96	8.16	7.43	6.69	6.43	4.86							4	ENDAE	26.46	1.49	1.48	1.46								2	
BURCE	52.68	12.43	9.84	9.84	9.83	9.81							4	ENKAI	8.27	28.10	28.03	27.90								2	
CMENT	2.71	0.17	0.17	0.17	0.17	0.17							4	EUKYO	99.43	0.53	0.34	0.33								2	
GENIL	23.93	24.58	24.44	24.38	24.27	23.98							4	FORMT	91.81	0.64	0.61	0.43								2	
GWIND	29.95	10.07	9.99	9.86	9.65	9.53							4	GOLTS	57.59	6.81	6.77	6.65								2	
IZENR	37.4	11.78	10.91	10.55	10.21	9.66							4	GSDDE	31.97	4.00	3.96	3.82								2	
KARNS	39.41	4.86	4.85	4.74	4.64	4.63							4	HLGYO	20.62	5.42	5.27	4.79								2	
KRDDB	97.82	5.27	5.25	5.02	4.93	4.84							4	HTTBT	27.6	31.29	31.29	31.07								2	
MOGAN	10.69	9.38	9.34	9.23	9.21	9.16							4	IHGZT	59.42	0.56	0.24	0.21								2	
MPARK	41.73	40.59	40.49	40.38	40.32	40.05							4	INDES	61.23	18.23	18.23	18.23								2	
OZATD	18.7	20.76	19.66	19.55	19.49	19.12							4	ISBIR	43.8	0.03	0.03	0.03								2	
PRKME	31.47	7.13	7.08	7.02	6.83	6.58							4	ISBTR	25.63	0.05	0.05	0.05								2	
SANFM	59.68	4.02	3.91	3.63	3.59	3.52							4	JANTS	17.03	2.43	2.42	2.29								2	
ZOREN	37.34	32.31	32.12	32.06	31.98	31.95							4	KAREL	39.87	7.58	7.53	7.27								2	
AFYON	48.57	2.95	2.88	2.53	2.39								3	KFEIN	74.74	1.15	1.02	0.96								2	
AKBNK	53.65	50.00	49.63	49.52	48.43								3	KLSYN	24.99	9.97	9.59	8.73								2	
BIENY	23	3.63	3.37	3.26	3.14								3	KOCMT	23.26	15.31	15.12	14.77								2	
BIGEN	20.01	0.87	0.69	0.55	0.39								3	LIDFA	41.12	15.90	15.79	15.76								2	
BORLS	38.44	9.90	5.76	0.44	0.25								3	LOGO	64.48	42.36	42.32	42.24								2	
BRLSM	48.14	1.21	1.14	1.13	0.95								3	MARKA	98.6	0.50	0.43	0.39								2	
BUCIM	36.09	4.41	4.38	4.30	4.26								3	MNDTR	15.29	83.01	82.99	82.99								2	
CANTE	70.58	5.01	4.88	4.85	4.54								3	NETAS	36.91	2.82	2.77	2.62								2	
CGCAM	24.99	0.27	0.																								



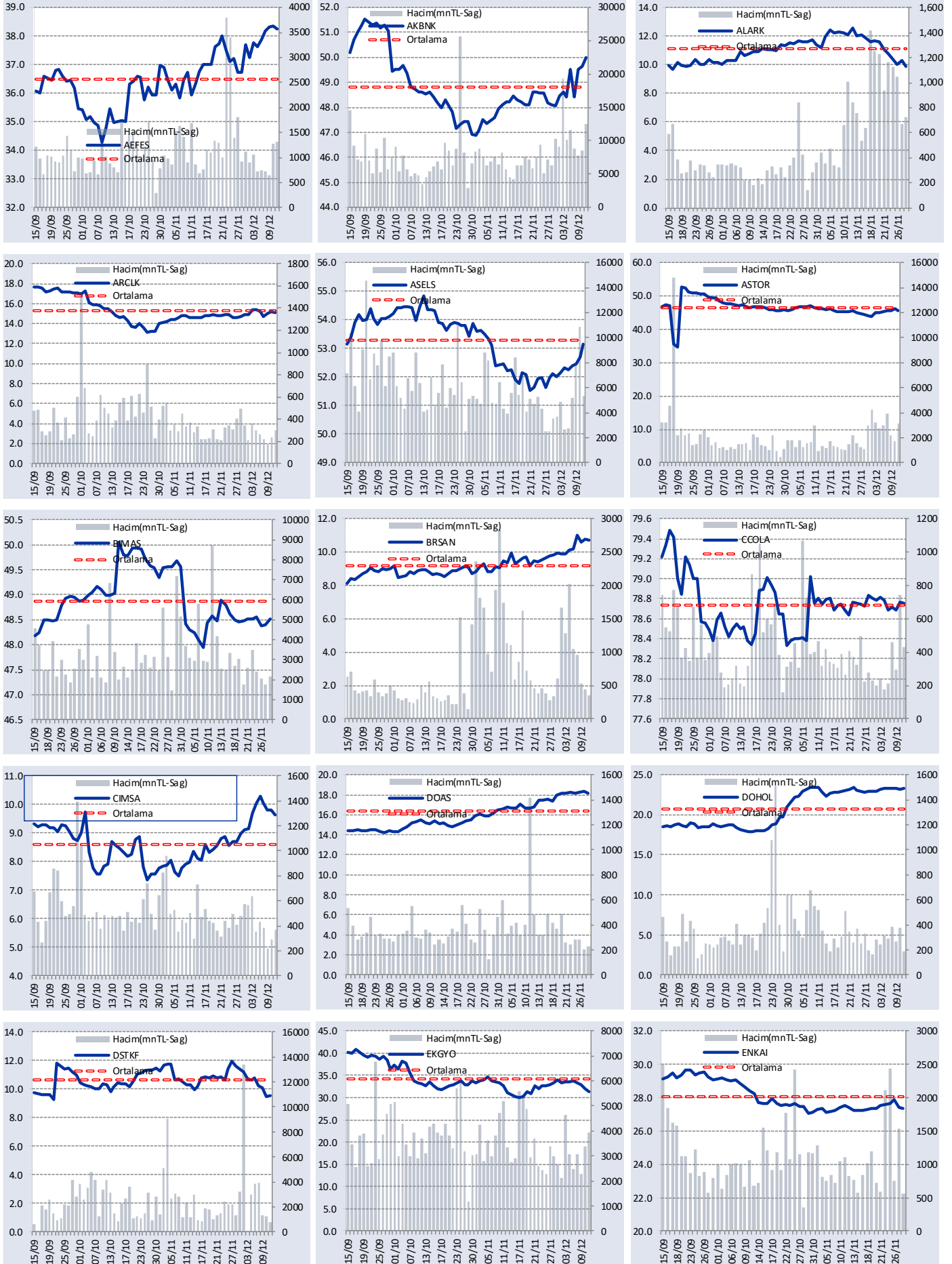
GÜNLÜK YABANCI ORANLARI TABLOSU

Yabancı Oranı 10 Günlük Düşüş Matrisi (10 Gündür Sürekli Düşen Hisseler)													Gün Sayısı	Yabancı Oranı 10 Günlük Düşüş Matrisi (10 Gündür Sürekli Düşen Hisseler)													Gün Sayısı
Hisse	HAO(%)	11/12	10/12	09/12	08/12	05/12	04/12	03/12	02/12	01/12	28/11	27/11		Hisse	HAO(%)	11/12	10/12	09/12	08/12	05/12	04/12	03/12	02/12	01/12	28/11	27/11	
AGYO	18.3	0.69	0.76	0.76	0.79	0.81	0.85	0.88	0.89	0.89	0.91	0.94	10	COSMO	67.87	0.36	0.42	0.94									2
CONSE	48.81	8.04	8.28	9.95	10.55	11.59	11.82	12.11	12.16	12.31	12.48	12.80	10	CRFSA	10.69	11.63	11.67	11.87									2
GLBMD	24.47	1.29	1.77	2.01	2.11	2.19	2.24	2.25	2.31	2.33	2.34	2.43	10	DAPGM	28.11	11.19	11.43	11.77									2
ATAGY	59.43	1.23	1.26	1.29	1.31	1.33	1.33	1.37	1.42	1.43	1.50		9	DENGE	87.46	0.14	0.14	0.14									2
AVOD	92.76	1.59	1.62	1.75	1.83	2.00	2.24	2.38	2.47	2.52	2.63		9	DEVA	17.73	1.19	1.23	1.25									2
AVPGY	22.08	4.14	4.17	4.22	4.32	4.39	4.50	4.55	4.58				7	DURDO	32.96	2.49	2.85	2.95									2
AYEN	16.93	5.92	5.94	6.02	6.07	6.13	6.16	6.16	6.23				7	EKSUN	27.24	10.95	10.97	11.03									2
BRYAT	15.35	4.97	5.04	5.08	5.10	5.41	5.47	5.58	5.69				7	ERCB	41.01	2.39	4.24	7.94									2
KONYA	15.94	56.07	56.19	56.32	56.35	56.36	56.37	56.37	56.37				7	EUHOL	88.64	0.24	0.24	0.24									2
PNSUT	37.86	1.07	1.09	1.13	1.15	1.18	1.19	1.20	1.26				7	FZLGY	19.49	4.35	4.44	4.64									2
SANKO	13.49	3.38	3.73	3.94	4.45	6.54	6.55	6.64					6	GARAN	13.98	8.06	8.18	8.49									2
THYAO	50.62	24.90	25.28	25.47	25.83	26.65	27.03	27.43					6	GARFA	8.37	0.27	0.27	0.29									2
TRGYO	20.77	24.07	24.33	24.41	24.50	24.72	24.80	24.96					6	GEDIK	13.53	0.51	0.51	0.53									2
VKGYO	29.14	8.43	8.47	8.51	8.71	8.97	8.99	9.05					6	GESAN	30.79	9.77	9.90	10.20									2
AKSA	31.7	18.29	18.36	18.51	18.82	18.89	18.93						5	GRNYO	96.35	0.47	0.47	0.47									2
ISFIN	38.95	14.99	15.03	15.13	15.16	15.27	15.28						5	GRTHO	28.99	18.82	18.99	19.07									2
LYDYE	32.69	12.05	12.05	12.06	12.08	12.09	12.12						5	IDGYO	79.44	0.81	0.89	0.92									2
MAALT	23.51	4.74	4.81	5.03	5.51	5.90	5.98						5	ISGSY	36.25	0.90	0.96	1.20									2
MAVI	72.56	30.86	31.28	31.40	31.54	31.63	32.10						5	ISMEN	29.21	33.98	34.26	34.34									2
TATEN	25.01	7.79	7.98	9.27	9.35	9.49	9.53						5	IZINV	69.98	0.59	0.83	1.13									2
ADGYO	28.02	2.08	2.10	3.22	3.27	3.29							4	KBORU	23.97	2.67	3.49	3.60									2
AKMGY	9.87	0.33	0.33	0.36	0.36	0.38							4	KGYO	31.43	3.56	3.73	3.75									2
ARENA	50.32	25.75	26.06	26.44	26.49	26.65							4	KLGYO	46.06	1.43	1.73	1.80									2
BASGZ	15.28	9.09	9.12	9.13	9.21	9.22							4	KLMSN	31.72	11.36	11.40	11.61									2
BEYAZ	24.54	2.07	2.13	2.13	3.04	4.60							4	KTLEV	36.71	9.90	9.95	10.25									2
CELHA	24.26	2.06	2.27	2.40	2.43	2.51							4	KUTPO	25.77	5.96	6.52	6.62									2
CIMSA	45.05	9.62	9.79	9.79	10.05	10.29							4	LILAK	44.04	5.80	5.88	5.94									2
EKGYO	48.35	31.40	31.88	32.84	33.28	33.86							4	MAKTK	52.23	0.10	0.16	0.19									2
GOODY	25.21	53.23	53.33	53.41	53.45	53.57							4	MERCN	39	8.99	9.39	11.71									2
GUNDG	27.05	4.24	4.26	4.30	4.31	4.31							4	MERIT	27.29	1.47	1.49	1.57									2
KZGYO	24.98	9.87	9.98	10.03	10.12	10.28							4	MARGYO	68.96	1.44	1.58	1.68									2
MANAS	74.22	3.26	3.26	3.39	3.64	4.85							4	MRSHL	6.38	80.20	80.22	80.24									2
OFSYM	15.55	5.73	6.03	6.44	6.83	7.25							4	ORCAY	62.08	1.89	2.15	2.15									2
OSMEN	31.67	4.57	4.62	4.63	4.73	4.92							4	OZYSR	26.87	18.93	19.17	19.22									2
QNBTR	0.12	0.00	0.00	0.00	0.00	0.00							4	PENGD	76.83	2.89	2.89	3.15									2
RAYSG	5.5	86.76	86.77	86.79	86.79	86.81							4	PLTUR	20.21	2.80	3.10	3.60									2
SEKFK	51.12	1.18	1.21	1.26	1.29	1.29							4	POLHO	21.62	10.00	10.12	10.24									2
SOKE	24.44	4.63	4.65	4.66	4.73	4.74							4	SKYMD	33.84	2.21	2.59	2.67									2
TEHOL	88.47	5.11	5.17	5.20	5.28	5.43							4	TLMAN	39.48	4.48	8.16	8.20									2
TEZOL	24.95	6.34	6.52	6.66	6.71	6.87							4	TMPOL	55.13	0.56	0.97	1.22									2
YGLGD	31.01	12.13	12.17	12.34	12.76	12.93							4	TSKB	41.12	27.28	27.47	27.75									2
ALARK	37.07	11.97	12.13	12.82	13.25								3	TSPOR	48.81	0.72	1.01	1.23									2
BIOEN	39.56	8.83	8.85	9.38	9.46								3	TTRAK	24.94	28.35	28.42	28.55									2
DZGYO	28.04	0.72	0.90	1.16	1.24								3	VAKFN	36.45	2.21	2.41	2.72									2
EFOR	24.79	20.18	20.21	20.67	21.38								3	VBTYZ	45.07	4.78	4.81	4.84									2
ERSU	65.37	1.71	1.72	1.78	1.80								3	VESBE	22.65	8.26	8.29	8.39									2
EUPWR	30.21	10.29	10.48	10.95	11.30								3	YAPRK	28.03	1.75	5.54	7.03									2
GENTS	54.78	0.46	0.47	0.59	0.65								3	YAYLA	74.29	1.85	1.96	2.02									2
HOROZ	24.05	0.98	0.99	1.20	1.60								3	YESIL	91.87	0.04	0.04	0.08									2
HURGZ	18.76	0.37	0.46	0.46	0.65								3	YIGIT	24.94	8.84	8.87	8.98									2
KARTN	21.74	1.77	1.78	1.78	1.79								3	AEFES	32.85	38.25	38.37										1
KONTR	59.66	5.16	6.33	6.54	7.05								3	AKCNS	20.5	14.58	15.05										1
KORDS	28.61	8.88	8.92	9.02	9.04								3	AKFGY	44.23	5.00	5.02										1
MOBTL	20.19	4.58	4.63	4.76	4.81								3	AKFIS	10.49	3.51	3.57										1
MOPAS	20.97	1.26	1.27	1.88	2.20								3	AKFYE	28.43	27.07	40.22										1
OBAMS	25.22	1.93	2.11	2.98	3.54								3	ALCAR	15.92	6.89	6.96										1
PEKGY	93.68	10.23	10.41	10.57	11.13								3	ALFAS	22.98	9.06	9.07										1
PENTA	40.31	9.91	9.99	10.18	10.24								3	ALVES	53.87	0.16	0.17										1
RYGYO	29.05	37.46	37.50	37.50	37.50								3	ANHYT	15.06	16.95	16.97										1
SDTTR	27.55	2.10	2.22	2.37	2.43								3	ARASE	17.46	11.97	11.98										1
TERA	34.41	12.71	12.78	13.21	13.25								3	ARCLK	24.66	15.06	15.22										1
TRALT	29.88	36.03	36.20	37.15	38.18								3	ARZUM	48.97	1.59	1.85										1
VAKBN	7.47	2.82	2.83	2.87	2.91								3	ASTOR	36.73	45.47	46.20										1
YEOTK	36.3	9.04	9.16	9.23	9.29								3	ATAKP	20.33	4.16	4.21										1
YYAPI	83.31	0.50	0.74	0.81	0.83																						



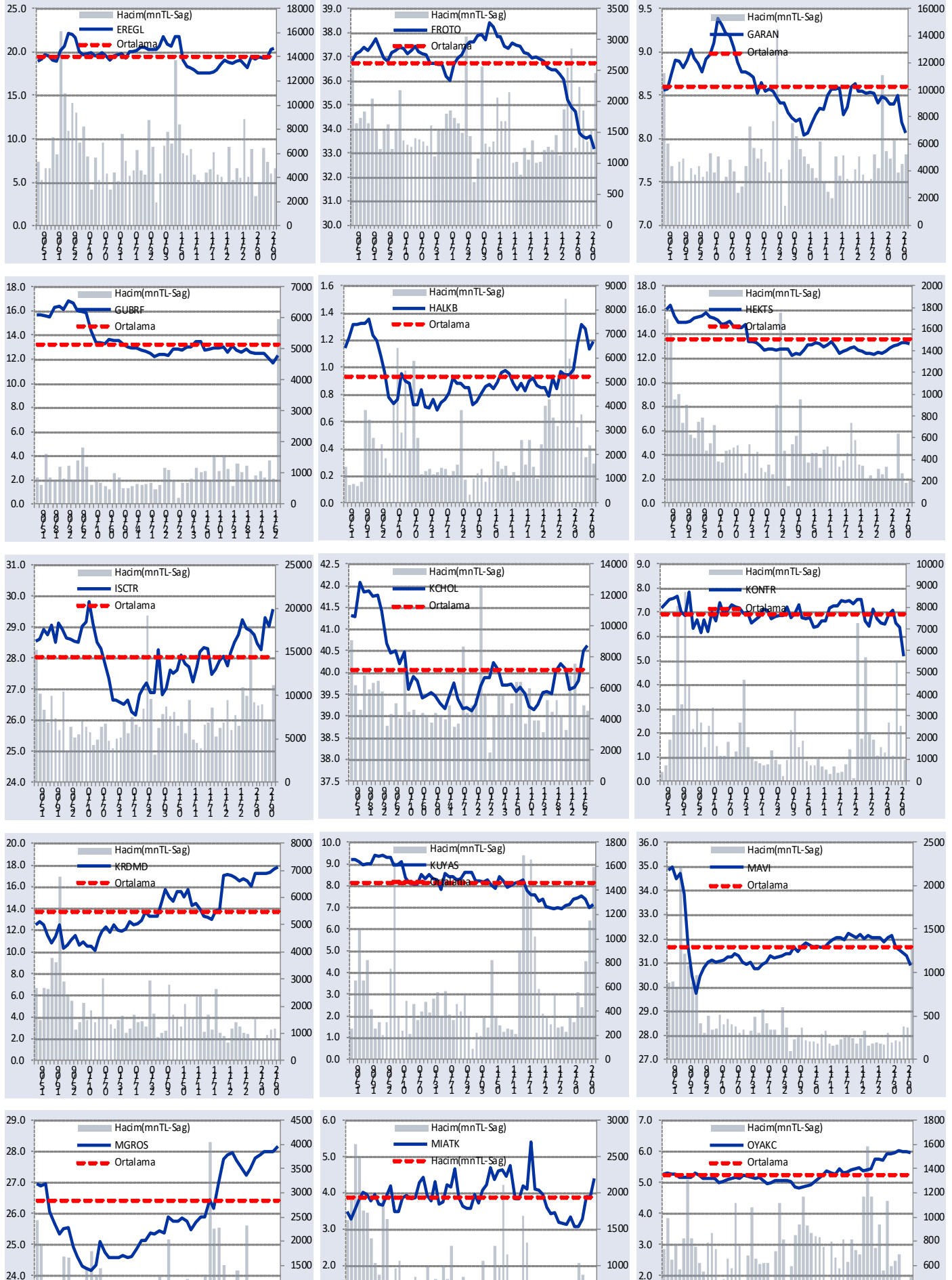
GÜNLÜK YABANCI ORANLARI TABLOSU

YABANCI ORANI GRAFİKLERİ BİST-50 İÇİN



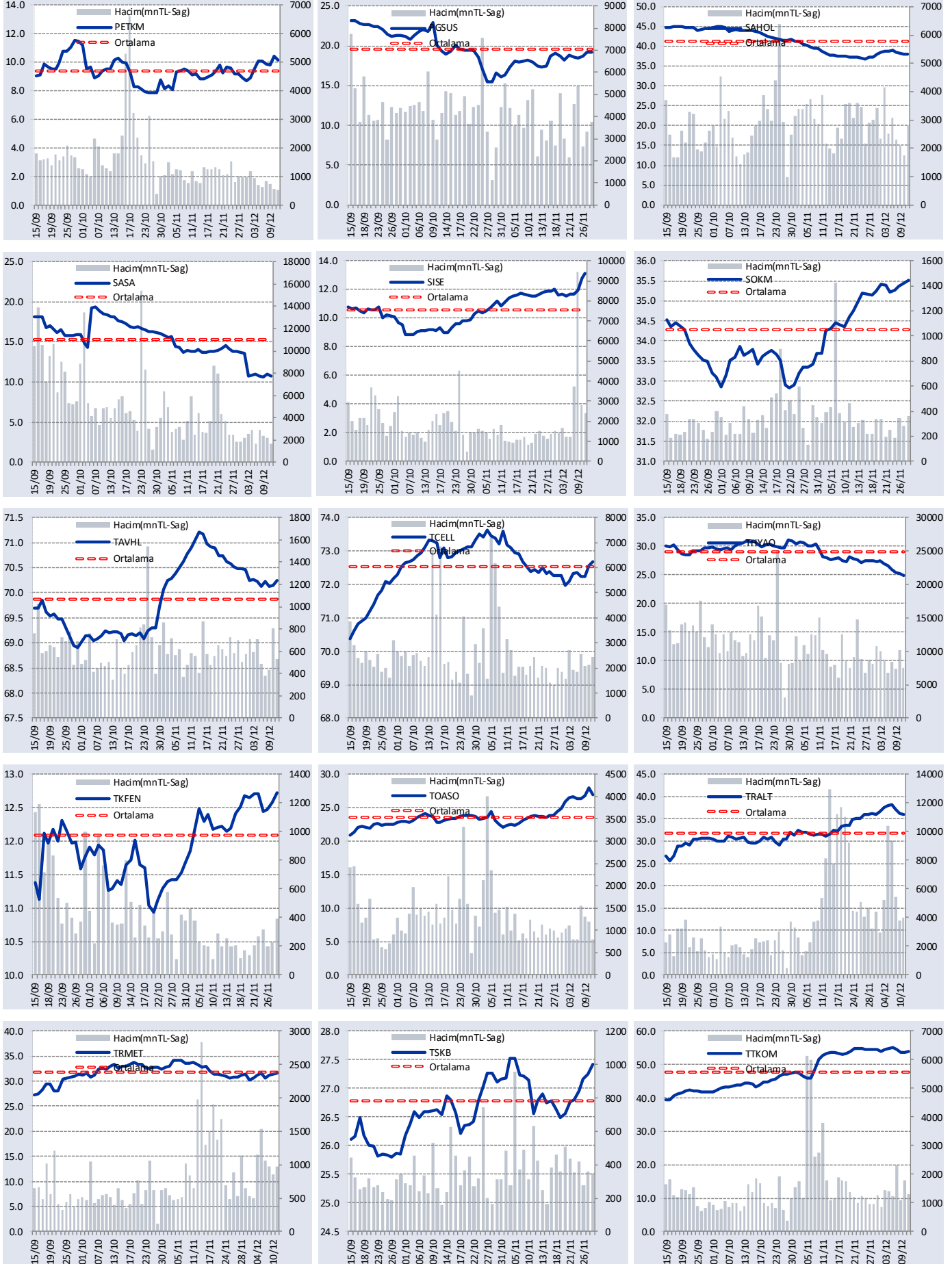
GÜNLÜK YABANCI ORANLARI TABLOSU

YABANCI ORANI GRAFİKLERİ BİST-50 İÇİN



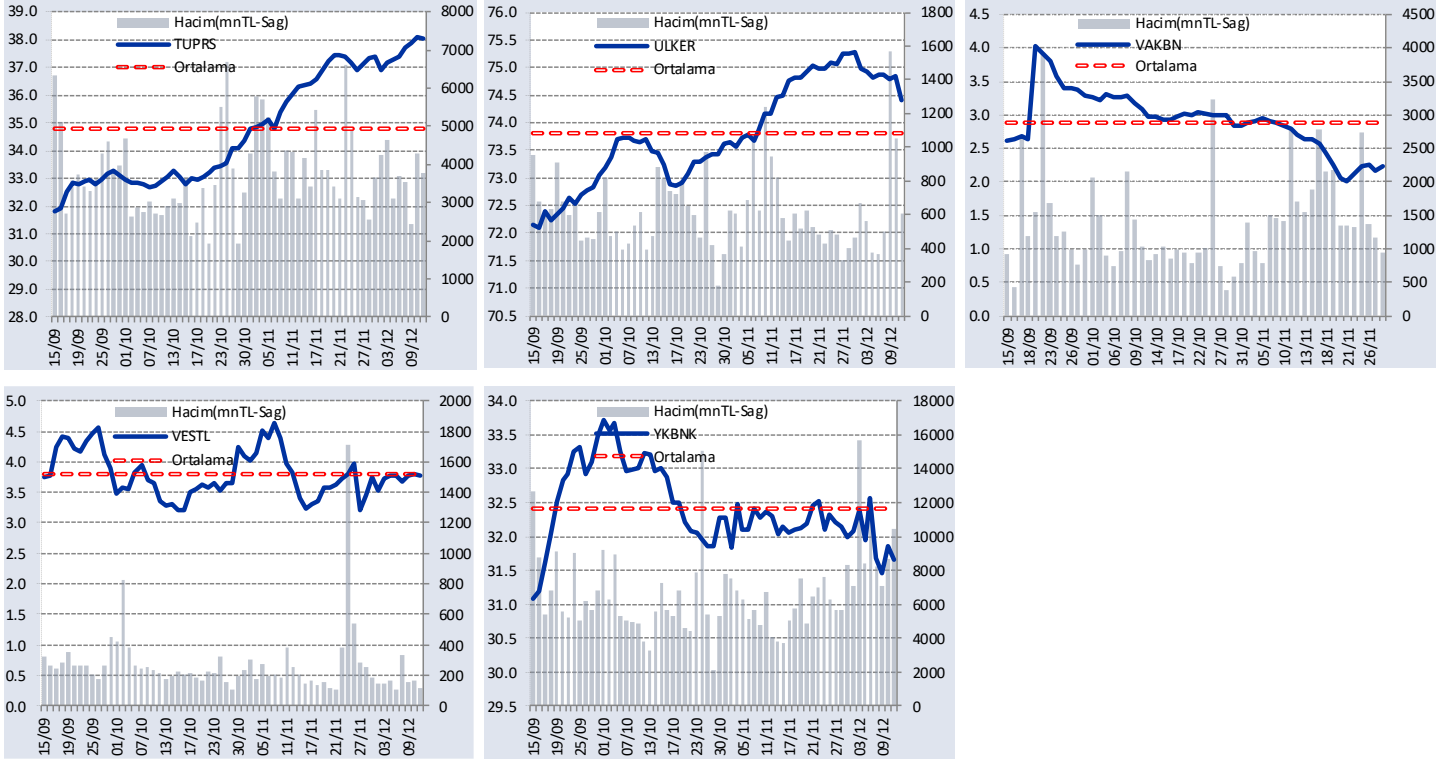
GÜNLÜK YABANCI ORANLARI TABLOSU

YABANCI ORANI GRAFİKLERİ BİST-50 İÇİN



GÜNLÜK YABANCI ORANLARI TABLOSU

YABANCI ORANI GRAFİKLERİ BİST-50 İÇİN



Bilgilendirme notu: Seçilmiş aracı kurumların takas toplamları ile hesaplanmaktadır. Farklı kurumlarda tutulan yabancı takasları olabilir, bu durum hisseler için hesaplanan oranlarda farklılıklar yaratabilir.

Öneri bilgilendirmesi: İş Yatırım Menkul Değerler A.Ş.'nin (İş Yatırım) BİST'te halka açık şirketler için AL, TUT ve SAT yönündeki önerileri BİST-100 endeksinin (endeks) beklenen getirisine göre değerlendirilmektedir. Tüm bu öneriler İş Yatırım Araştırma Bölümü analistleri tarafından şirketlerin ileride elde edeceği tahmin edilen karları, nakit akımları ve bilançolarına göre bağımsız olarak değerlendirilir. Ek olarak, analistler koşulların elverişsiz olduğu veya doğru değerlendirme yapmanın mümkün olmadığı durumlarda bazı hisse senetleri için geçici olarak GÖZDEN GEÇİRİLİYOR önerisi verebilirler. Münferit her şirket için yatırım önerisi sırasıyla belirtilen şu kriterlere göre değerlendirilir;

İş Yatırım Hisse senedi tavsiye metodolojisi:

Artış Potansiyeli > %25 : AL

%10 < Artış Potansiyeli < %25 :TUT

Artış Potansiyeli < %10 : SAT

Her sınır değeri için analist +/- %5 kanaat kullanabilmektedir.

Burada yer alan bilgiler İş Yatırım Menkul Değerler A.Ş. tarafından bilgilendirme amacı ile hazırlanmıştır. Yatırım bilgi, yorum ve tavsiyeleri yatırım danışmanlığı kapsamında değildir. Yatırım danışmanlığı hizmeti; aracı kurumlar, portföy yönetim şirketleri, mevduat kabul etmeyen bankalar ile müşteri arasında imzalanacak yatırım danışmanlığı sözleşmesi çerçevesinde sunulmaktadır. Burada yer alan yorum ve tavsiyeler, yorum ve tavsiyede bulunanların kişisel görüşlerine dayanmaktadır. Herhangi bir yatırım aracının alım-satım önerisi ya da getiri vaadi olarak yorumlanmamalıdır. Bu görüşler mali durumunuz ile risk ve getiri tercihlerinize uygun olmayabilir. Bu nedenle, sadece burada yer alan bilgilere dayanarak yatırım kararı verilmesi beklentilerinize uygun sonuçlar doğurmayabilir.

Burada yer alan fiyatlar, veriler ve bilgilerin tam ve doğru olduğu garanti edilemez; içerik, haber verilmeksizin değiştirilebilir. Tüm veriler, İş Yatırım Menkul Değerler A.Ş. tarafından güvenilir olduğuna inanılan kaynaklardan alınmıştır. Bu kaynakların kullanılması nedeni ile ortaya çıkabilecek hatalardan İş Yatırım Menkul Değerler A.Ş. sorumlu değildir.