



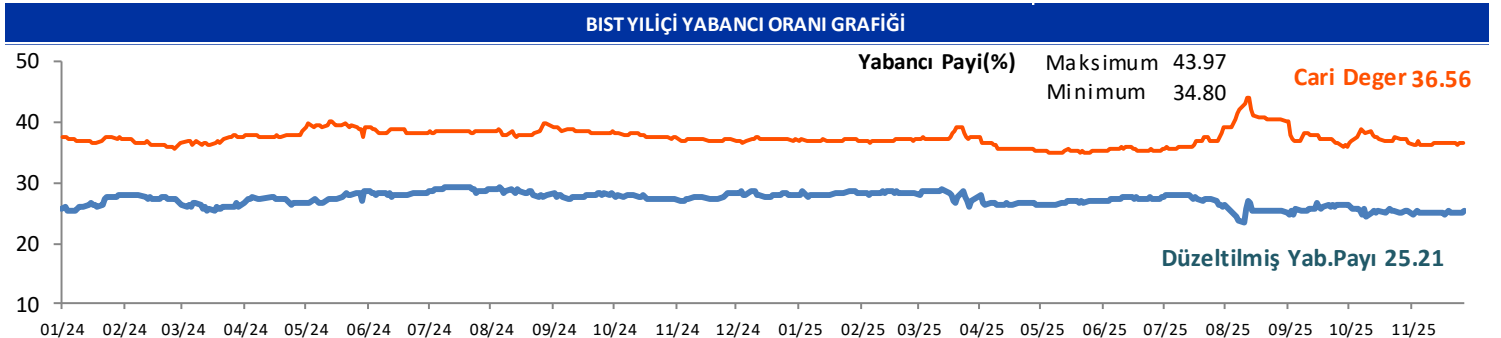
GÜNLÜK YABANCI ORANLARI TABLOSU

GÜNLÜK DEĞİŞİME GÖRE											
BİST'in yabancı payı günlük değişimi						0.09 Puan					
En Çok Artan	Cari Deger	27/11/2025	Puan	HAO %	Günlük	En Çok Azalan	Cari Deger	27/11/2025	Puan	HAO %	Günlük
Hisseler	Yabancı Payı	Yabancı Payı	Değ. bps		Getiri %	Hisseler	Yabancı Payı	Yabancı Payı	Değ. bps		Getiri %
LYDYE	12.24	10.30	1.94	33	-6.3	ECOGR	0.71	3.87	-3.16	20	0.5
PAHOL	1.71	0.03	1.68	20	-3.6	ALKLC	13.49	16.55	-3.07	36	-3.5
HATEK	2.67	1.57	1.09	70	10.0	MARMR	7.86	10.04	-2.19	27	-2.5
ONCSM	6.64	5.65	0.99	36	-2.8	ERCB	1.45	3.27	-1.82	29	-5.1
DOFRB	2.84	1.92	0.93	29	0.0	VSNDM	7.04	8.58	-1.54	21	2.6
FRIGO	11.77	10.93	0.84	80	1.6	AZTEK	0.40	1.79	-1.39	25	7.0
EUREN	12.15	11.33	0.82	38	-3.9	DITAS	5.83	7.05	-1.21	33	1.1
CGCAM	0.97	0.22	0.76	25	9.5	FORTE	0.14	1.23	-1.09	33	2.7
GUBRF	12.26	11.60	0.66	21	-2.4	OFSYM	8.04	9.05	-1.02	16	-4.1
TOASO	24.39	23.77	0.62	24	-0.4	BRKVY	2.96	3.85	-0.89	24	-3.6

HAFTALIK DEĞİŞİME GÖRE											
BİST'in yabancı payı haftalık değişim						-0.10 Puan					
En Çok Artan	Cari Deger	21/11/2025	Puan	HAO %	Hafta	En Çok Azalan	Cari Deger	21/11/2025	Puan	HAO %	Hafta
Hisseler	Yabancı Payı	Yabancı Payı	Değ. bps		Getiri %	Hisseler	Yabancı Payı	Yabancı Payı	Değ. bps		Getiri %
PEKGY	13.48	10.10	3.38	94	-25.1	VSNDM	7.04	18.25	-11.21	21	-15.0
BAHKM	6.79	3.62	3.16	36	11.2	OFSYM	8.04	11.48	-3.45	16	-2.5
KOCMT	10.85	7.85	3.00	23	-3.5	DERHL	0.10	2.89	-2.79	60	-6.9
BARMA	5.53	2.73	2.80	20	6.9	TSPOR	0.85	3.58	-2.73	49	-5.6
ARMGD	10.85	8.24	2.61	17	-3.3	VERTU	0.23	2.80	-2.57	36	-2.7
ONCSM	6.64	4.16	2.48	36	-2.5	MANAS	0.22	2.70	-2.47	74	-2.3
HATEK	2.67	0.48	2.19	70	-9.6	AKFIS	3.86	6.31	-2.45	10	-2.5
DOFRB	2.84	0.78	2.07	29	-14.6	DITAS	5.83	8.20	-2.37	33	-0.3
FONET	3.66	1.73	1.94	62	-5.6	EYGYO	5.98	8.23	-2.25	35	-22.5
KTLEV	9.45	7.55	1.90	38	13.0	YIGIT	8.77	10.98	-2.20	25	-4.9

AYLIK DEĞİŞİME GÖRE											
BİST'in yabancı payı aylık değişimi						-0.47 Puan					
En Çok Artan	Cari Deger	28/10/2025	Puan	HAO %	Ay	En Çok Azalan	Cari Deger	28/10/2025	Puan	HAO %	Ay
Hisseler	Yabancı Payı	Yabancı Payı	Chng. bps		Getiri %	Hisseler	Yabancı Payı	Yabancı Payı	Chng. bps		Getiri %
KOCMT	10.85	2.91	7.94	23	-6.2	ONRYT	7.87	18.24	-10.37	31	-23.8
TTKOM	54.50	46.95	7.55	13	6.2	ESEN	5.94	14.85	-8.91	37	-31.6
YKSLN	11.28	4.71	6.57	39	-1.8	TSPOR	0.85	9.42	-8.58	49	-5.6
PEKGY	13.48	7.62	5.86	94	-11.7	CGCAM	0.97	9.25	-8.28	25	8.4
TRALT	35.93	30.46	5.47	30	37.6	AKFIS	3.86	11.17	-7.31	10	-11.3
ESCAR	32.50	27.04	5.46	20	-3.5	KRTEK	0.92	8.11	-7.19	50	-24.1
BAHKM	6.79	1.36	5.43	36	6.5	BINBN	45.40	52.53	-7.13	15	-4.9
OZATD	20.64	15.59	5.05	19	-22.5	BULGS	2.15	8.40	-6.25	27	2.7
YAPRK	5.88	0.96	4.91	28	-11.4	SERNI	5.45	11.01	-5.56	27	-18.9
IHAAS	49.64	44.88	4.76	34	-1.4	VSNDM	7.04	12.35	-5.31	21	-30.9

YILIÇI DEĞİŞİME GÖRE											
BİST'in yabancı payı yilici değişimi						-0.43 Puan					
En Çok Artan	Cari Deger	31/12/2024	Puan	HAO %	Yılıçi	En Çok Azalan	Cari Deger	31/12/2024	Puan	HAO %	Yılıçi
Hisseler	Yabancı Payı	Yabancı Payı	Chng. bps		Getiri %	Hisseler	Yabancı Payı	Yabancı Payı	Chng. bps		Getiri %
RGYAS	64.70	18.33	46.37	11	7.5	MAGEN	11.48	32.37	-20.89	24	308.8
TTKOM	54.50	26.69	27.81	13	28.2	MAVI	32.01	51.29	-19.28	73	-10.3
ASTOR	44.50	18.47	26.03	37	-19.4	IHYAY	2.38	21.19	-18.81	74	-38.7
GMTAS	25.26	4.50	20.76	100	352.7	AEFES	36.75	55.14	-18.39	33	-16.9
TABGD	40.28	21.36	18.92	20	47.1	NATEN	2.10	18.95	-16.84	36	-43.1
ASELS	51.99	33.77	18.23	26	153.3	VAKKO	7.56	22.36	-14.80	13	-29.1
OZATD	20.64	3.08	17.56	19	94.3	KCHOL	40.60	53.08	-12.48	26	-1.3
IHAAS	49.64	32.13	17.51	34	117.2	TKFEN	12.72	24.34	-11.61	21	-5.6
DOFER	16.83	0.12	16.72	32	89.3	PGSUS	19.26	30.64	-11.38	46	-5.6
OZYSR	17.75	1.57	16.18	27	84.6	PLTUR	3.00	14.11	-11.11	20	-33.4



GÜNLÜK YABANCI ORANLARI TABLOSU

CARİ HİSSE YABANCI ORANLARI (4.0 bps'den büyük olanlar)									
Hisse	Yabancı Payı(%)	Hisse	Yabancı Payı(%)	Hisse	Yabancı Payı(%)	Hisse	Yabancı Payı(%)	Hisse	Yabancı Payı(%)
A1YEN	4.18	CLEBI	4.70	INVES	8.27	NTHOL	8.88	TLMAN	7.69
ADESE	14.07	CONSE	12.48	ISCTR	28.73	NUGYO	4.29	TMSN	5.04
AEFES	36.75	CRFSA	12.61	ISDMR	19.07	NUHCM	20.76	TNZTP	11.53
AGESA	57.98	CUSAN	6.98	ISFIN	15.21	OBASE	12.13	TOASO	24.39
AGHOL	24.24	CVKMD	9.60	ISGYO	7.86	ODAS	9.77	TRALT	35.93
AHGAZ	14.53	CWENE	4.93	ISKPL	13.53	ODINE	5.61	TRCAS	4.79
AHSGY	9.31	DAGI	5.19	ISMEN	34.17	OFSYM	8.04	TRENJ	11.82
AKBNK	48.09	DAPGM	10.56	IZENR	8.63	ONCSM	6.64	TRGYO	24.76
AKCNS	15.13	DESA	16.94	IZFAS	4.46	ONRYT	7.87	TRMET	31.15
AKFGY	5.02	DESPC	6.61	IZMDC	8.00	ORGE	19.83	TSKB	27.42
AKFYE	40.08	DGATE	8.11	KAPLM	7.23	OSMEN	4.74	TTKOM	54.50
AKGRT	29.21	DITAS	5.83	KAREL	7.13	OSTIM	5.91	TTRAK	28.44
AKSA	18.78	DMRGD	6.49	KARSN	4.39	OTKAR	21.72	TUCLK	4.56
AKSEN	5.32	DMSAS	8.72	KATMR	4.39	OYAKC	5.73	TUKAS	4.34
AKSGY	8.20	DOAS	18.19	KAYSE	9.88	OYYAT	9.24	TUPRS	37.33
ALARK	9.86	DOCO	38.97	KCAER	18.92	OZATD	20.64	TURSG	6.70
ALBRK	23.27	DOFER	16.83	KCHOL	40.60	OZGYO	8.86	ULKER	75.26
ALCAR	7.33	DOHOL	22.92	KGYO	4.36	OZKGY	7.69	ULUSE	79.61
ALCTL	4.29	DSTKF	11.60	KIMMR	19.21	OZSUB	5.37	ULUUN	9.54
ALFAS	7.40	DUNYH	7.33	KLKIM	8.37	OZYSR	17.75	UNLU	5.54
ALGYO	6.85	DURKN	7.61	KLMSN	11.30	PAGYO	5.67	VAKKO	7.56
ALKIM	6.22	EBEBK	12.90	KLNMA	4.94	PAMEL	4.19	VBTYZ	4.92
ALKLC	13.49	ECILC	8.43	KLRHO	18.31	PASEU	18.10	VERUS	38.95
ANELE	70.85	ECZYT	6.73	KLSER	5.67	PATEK	6.42	VESBE	7.62
ANGEN	4.17	EFOR	20.88	KLSYN	7.80	PEKGY	13.48	VKGYO	8.93
ANHYT	16.36	EGEEN	11.80	KLYPV	8.77	PENTA	10.04	VRGYO	5.20
ANSGR	9.62	EGETY	17.50	KMPUR	5.34	PETKM	8.93	VSNMD	7.04
ARASE	11.77	EKGYO	33.22	KOCMT	10.85	PETUN	6.39	YAPRK	5.88
ARCLK	14.71	EKSUN	10.39	KONKA	5.74	PGSUS	19.26	YATAS	16.27
ARENA	26.48	ENERY	11.20	KONTR	6.41	PKART	34.75	YEOTK	7.84
ARMGD	10.85	ENJSA	25.03	KONYA	56.38	PNLSN	8.13	YGGYO	5.12
ARSAN	5.07	ENKAI	27.36	KORDS	9.06	POLHO	9.96	YIGIT	8.77
ASELS	51.99	EPLAS	4.25	KOTON	4.75	POLTK	33.79	YKBNK	32.15
ASTOR	44.50	EREGL	19.01	KRDMA	10.01	PRKAB	4.50	YKSLN	11.28
ASUZU	7.63	ESCAR	32.50	KRDMB	4.90	PRKME	5.73	YUNSA	7.45
ATAKP	4.01	ESEN	5.94	KRDMD	16.69	QUAGR	8.48	YLGDD	13.08
ATATP	13.20	EUPWR	10.54	KRGYO	4.61	RALYH	15.58	ZEDUR	6.54
AVPGY	4.58	EUREN	12.15	KRONT	6.01	RAYSG	86.80	ZOREN	31.76
AYDEM	17.19	EYGYO	5.98	KRPLS	6.47	REEDR	6.95	ZRGYO	7.20
AYEN	6.04	FENER	4.72	KRSTL	15.75	RGYAS	64.70		
AYGAZ	57.07	FMIZP	8.22	KRVGD	17.61	RYGYO	37.41		
BAGFS	8.76	FRIGO	11.77	KTLEV	9.45	RYSAS	57.84		
BAHKM	6.79	FROTO	36.27	KUTPO	6.14	SAFKR	6.79		
BAKAB	6.08	FZLGY	4.07	KUYAS	6.96	SAHOL	37.39		
BALSU	16.04	GARAN	8.53	KZBGY	5.58	SANKO	6.57		
BANVT	78.56	GENIL	23.23	KZGYO	10.21	SARKY	4.95		
BARMA	5.53	GESAN	9.46	LIDER	9.30	SASA	13.82		
BASGZ	9.24	GLCVY	9.28	LIDFA	15.98	SAYAS	5.97		
BERA	12.36	GLRMK	14.08	LILAK	5.45	SEGMM	7.49		
BFREN	25.73	GLRYH	8.69	LINK	7.77	SELEC	12.92		
BIGCH	4.70	GLYHO	18.71	LKMNH	5.16	SERNT	5.45		
BIGTK	13.94	GMTAS	25.26	LMKDC	7.12	SISE	11.85		
BIMAS	48.51	GOKNR	5.20	LOGO	42.63	SKBNK	6.32		
BINBN	45.40	GOLTS	6.92	LYDHO	16.52	SMRTG	9.87		
BIOEN	8.70	GOODY	53.78	LYDYE	12.24	SMRVA	20.64		
BIZIM	6.36	GOZDE	5.59	MAALT	5.70	SNGYO	9.97		
BJKAS	10.94	GRSEL	6.59	MACCKO	16.12	SOKE	4.99		
BLCYT	6.63	GRTHO	19.13	MAGEN	11.48	SOKM	35.51		
BMSTL	6.01	GSDHO	15.50	MAKIM	5.82	SRVGY	11.73		
BORLS	4.62	GUBRF	12.26	MARBL	6.42	SUNTK	9.75		
BRISA	7.77	GUNDG	4.66	MARMR	7.86	SUWEN	14.33		
BRSAN	9.84	GWIND	9.71	MAVI	32.01	TABGD	40.28		
BRYAT	5.66	HATSAN	8.55	MEGMT	4.80	TATEN	9.25		
BSOKE	12.06	HEKTS	12.29	MERCN	9.36	TATGD	12.59		
BTCIM	7.57	HLGYO	4.38	MGROS	28.13	TAVHL	70.48		
BUCIM	4.27	HTTBT	31.10	MHRGY	6.57	TCELL	72.26		
BURCE	9.86	HUNER	7.95	MNDTR	82.96	TCKRC	12.58		
BYDNR	6.46	IEYHO	7.47	MOGAN	8.90	TEHOL	5.34		
CANTE	4.87	IHAAS	49.64	MPARK	40.21	TERA	15.15		
CATES	5.20	IHLAS	9.85	MRSHL	80.16	TEZOL	6.95		
CCOLA	78.84	IHLGM	15.99	MSGYO	6.50	THYAO	27.50		
CEOEM	4.01	IMASM	4.76	MTRKS	4.59	TKFEN	12.72		
CIMSA	8.97	INDES	18.67	NTGAZ	10.63	TKNSA	6.24		

GÜNLÜK YABANCI ORANLARI TABLOSU

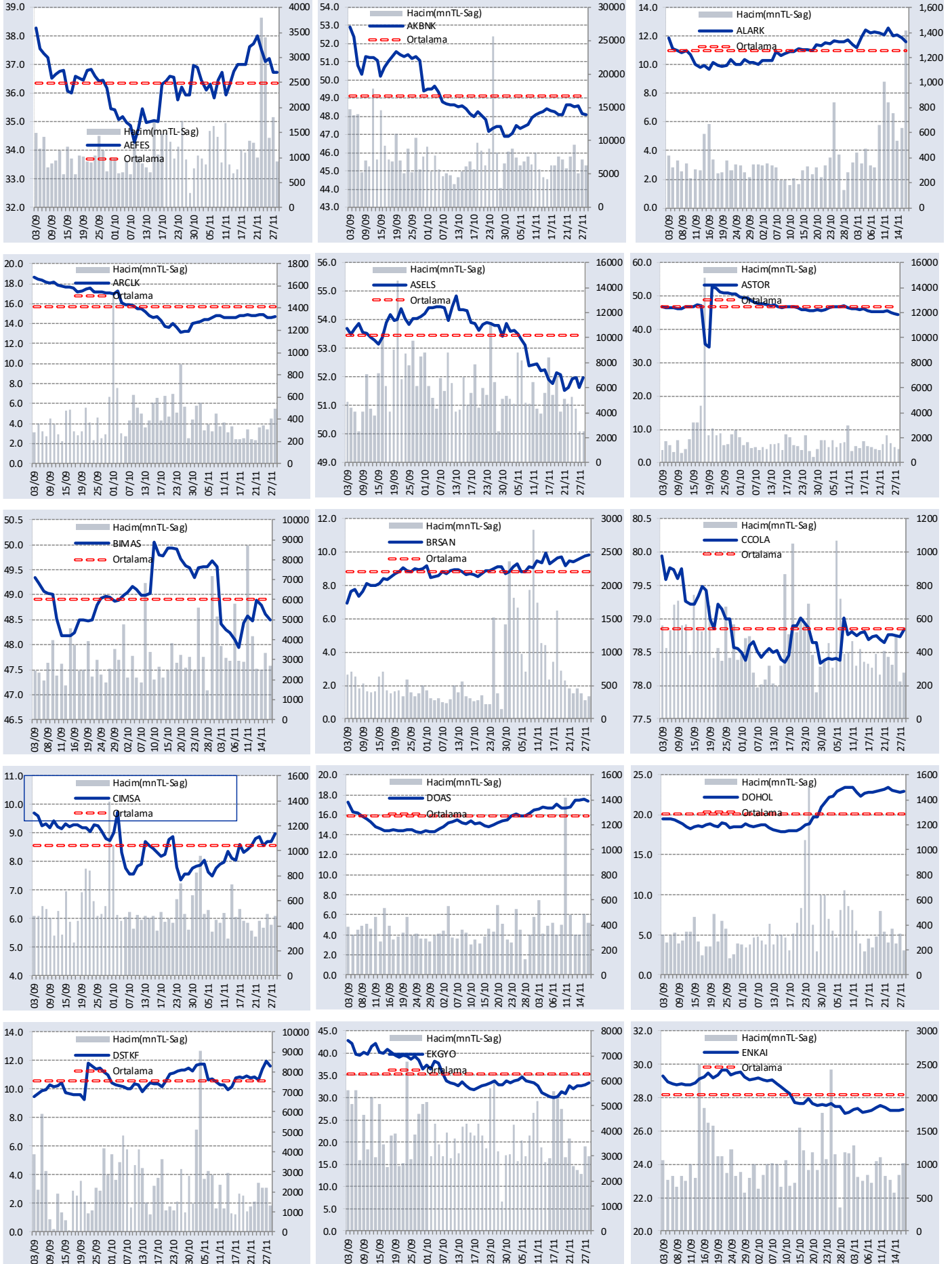
Yabancı Oranı 10 Günlük Artış Matrisi (10 Gündür Sürekli Artan Hisseler)													Gün Sayısı	Yabancı Oranı 10 Günlük Artış Matrisi (10 Gündür Sürekli Artan Hisseler)													Gün Sayısı
Hisse	HAO(%)	28/11	27/11	26/11	25/11	24/11	21/11	20/11	19/11	18/11	17/11	14/11		Hisse	HAO(%)	28/11	27/11	26/11	25/11	24/11	21/11	20/11	19/11	18/11	17/11	14/11	
AYGAZ	24.16	57.07	56.96	56.91	56.89	56.80	56.71	56.62	56.57	56.57	56.53	56.50	10	TOASO	24.1	24.39	23.77	23.76	23.54							3	
GZNMİ	34.07	1.68	1.62	1.50	1.50	1.49	1.42	1.42	1.42	1.42	1.42	1.42	10	TRHOL	46.29	1.29	1.29	1.29	1.29							3	
İSFİN	38.95	15.21	15.16	15.15	15.11	15.01	14.94	14.92	14.89	14.83	14.76		9	TRMET	41.31	31.15	30.89	30.83	30.66							3	
PEKGY	93.68	13.48	13.42	12.60	10.45	10.36	10.10	9.94	9.94	9.57	9.39		9	AGESA	19.89	57.98	57.84	57.81								2	
ANGEN	35.42	4.17	4.15	3.96	3.82	3.79	3.72	3.56	3.05	2.65			8	AKGRT	27.99	29.21	29.14	28.97								2	
YAPRK	28.03	5.88	5.43	5.21	5.21	5.08	4.79	4.46	4.44	4.11			8	ANELE	17.06	70.85	70.78	70.75								2	
PKENT	19.86	2.53	2.50	2.41	2.32	2.30	2.29	2.22	2.13				7	ARENA	50.32	26.48	26.42	26.38								2	
TSKB	41.14	27.42	27.24	27.17	26.95	26.80	26.76	26.56	26.49				7	ASUZU	14.44	7.63	7.60	7.28								2	
DOKTA	9.88	0.42	0.40	0.38	0.36	0.35	0.32	0.31					6	ATATP	19.5	13.20	12.88	12.33								2	
MNDRS	49.51	3.59	3.49	3.31	2.84	2.79	2.75	2.66					6	AVGYO	52.08	1.46	1.34	1.24								2	
TURGG	23.33	3.10	3.09	2.96	2.88	2.82	2.80	2.72					6	BIGTK	36.93	13.94	13.35	13.27								2	
AKSA	31.7	18.78	18.77	18.75	18.70	18.60	18.50						5	BIMAS	68.21	48.51	48.41	48.38								2	
ANHYT	15.06	16.36	16.34	16.32	16.16	16.05	16.03						5	BINBN	15.17	45.40	45.04	44.88								2	
ARMGD	16.93	10.85	10.34	9.84	9.02	8.30	8.24						5	BINHO	37.87	0.20	0.11	0.10								2	
ARSAN	35.57	5.07	4.99	4.96	4.93	4.91	4.89						5	BMSTL	49.84	6.01	6.01	6.00								2	
AVOD	92.78	2.63	2.46	2.38	2.25	2.24	2.23						5	BRISA	10.2	7.77	7.55	7.53								2	
BLCYT	48.94	6.63	6.12	5.68	5.40	5.35	5.31						5	BRLSM	48.15	1.31	1.25	1.12								2	
ETILR	62.06	3.63	3.03	2.51	2.42	2.11	1.83						5	BTCIM	60.09	7.57	7.51	7.49								2	
GLRYH	79.42	8.69	8.47	8.35	8.23	8.21	8.10						5	CEOEM	50.62	4.01	3.92	3.75								2	
HATSN	19.99	8.55	8.45	8.41	8.29	8.27	8.15						5	DARDL	31.37	1.23	1.19	1.00								2	
KOCMT	23.26	10.85	10.79	10.03	9.43	8.11	7.85						5	DESA	17.96	16.94	16.84	16.75								2	
KRTEK	49.64	0.92	0.91	0.79	0.51	0.40	0.33						5	DOFRB	29.02	2.84	1.92	1.59								2	
MAKTK	52.23	0.77	0.71	0.62	0.48	0.33	0.26						5	DUNYH	59.09	7.33	7.25	7.23								2	
PCILT	37.7	3.38	3.37	3.19	3.17	3.01	2.83						5	EBEBK	23.05	12.90	12.50	12.38								2	
TATEN	25.01	9.25	9.22	8.94	8.64	8.48	8.35						5	EGEGY	30.58	17.50	17.39	17.19								2	
VBTYO	45.07	4.92	4.38	4.16	4.15	4.10	4.00						5	EGPRO	13.12	0.82	0.78	0.75								2	
VKGYO	29.14	8.93	8.63	8.24	8.21	8.18	8.18						5	EKGYO	48.35	33.22	32.91	32.66								2	
ALTNV	39.97	3.33	3.23	3.17	3.11	3.09							4	EPLAS	71.65	4.25	4.23	4.03								2	
ARZUM	48.97	1.83	1.78	1.68	1.60	1.55							4	EREGL	47.26	19.01	18.82	18.63								2	
ATAGY	59.43	1.50	1.48	1.48	1.25	1.19							4	EUREN	37.98	12.15	11.33	10.35								2	
AVHOL	63.28	3.81	3.68	3.53	3.39	3.27							4	FMIZP	22.17	8.22	8.12	8.00								2	
BAHKM	35.54	6.79	6.46	5.58	4.34	2.94							4	FRIGO	80.49	11.77	10.93	10.81								2	
BRSAN	19.64	9.84	9.78	9.67	9.56	9.43							4	GEDZA	52.65	3.37	3.31	3.25								2	
EDIP	47.83	2.54	2.10	2.01	1.53	1.19							4	GRSEL	29.06	6.59	6.45	6.38								2	
IZFAS	56.64	4.46	4.15	4.05	3.69	3.33							4	HATEK	69.97	2.67	1.57	0.98								2	
KCHOL	26.37	40.60	40.49	39.80	39.65	39.61							4	HOROZ	24.05	0.86	0.78	0.72								2	
LIDFA	41.12	15.98	15.96	15.92	15.55	15.37							4	HTTBT	27.6	31.10	30.99	30.97								2	
MRSHL	6.38	80.16	80.15	80.13	80.13	80.03							4	HUNER	67.08	7.95	7.87	7.85								2	
NTHOL	22.56	8.88	8.84	8.79	8.65	8.63							4	HURGZ	18.76	0.39	0.24	0.14								2	
OYYAT	30.34	9.24	9.10	9.05	8.98	8.97							4	IEYHO	55.2	7.47	7.15	6.36								2	
PRZMA	68.64	0.43	0.31	0.30	0.29	0.28							4	INTEM	12.65	1.08	1.05	1.01								2	
RYASAS	30.87	57.84	57.81	57.81	57.77	57.76							4	ISDMR	5.07	19.07	19.02	18.80								2	
SMRVA	23.72	20.64	20.38	19.99	19.91	19.72							4	IZMDC	29.05	8.00	7.90	7.81								2	
SNPAM	4.13	0.00	0.00	0.00	0.00	0.00							4	KAYSE	27.12	9.88	9.74	9.73								2	
SOKM	45.73	35.51	35.45	35.36	35.27	35.23							4	KENT	0.54	0.00	0.00	0.00								2	
TEZOL	24.95	6.95	6.77	6.67	6.61	6.58							4	LMKDC	30.19	7.12	7.06	7.01								2	
AGHOL	37.87	24.24	24.19	24.10	24.02								3	MAALT	23.5	5.70	5.55	5.46								2	
AKCNS	20.47	15.13	14.65	14.32	14.06								3	MGROS	50.76	28.13	27.99	27.96								2	
ATEKS	21.43	0.53	0.53	0.53	0.53								3	MNDTR	15.3	82.96	82.95	82.94								2	
ATLAS	99.96	0.96	0.94	0.90	0.79								3	MPARK	41.73	40.21	40.17	40.13								2	
AYEN	16.93	6.04	5.96	5.85	5.81								3	NUHCM	18.91	20.76	20.75	20.72								2	
BAGFS	61.21	8.76	8.74	8.74	8.72								3	ONRYT	31.38	7.87	7.78	7.64								2	
BARMA	19.96	5.53	5.19	3.99	3.01								3	OZYSR	26.87	17.75	17.26	17.08								2	
BEYAZ	24.54	3.57	3.35	3.28	3.28								3	PAGYO	37.76	5.67	5.59	5.52								2	
BRMEN	65.32	0.27	0.27	0.27	0.27								3	PAHOL	19.99	1.71	0.03	0.00								2	
CIMSA	45.03	8.97	8.72	8.69	8.57								3	PAPIL	99.86	0.39	0.37	0.37								2	
CMEN	2.71	0.17	0.17	0.17	0.17								3	POLHO	21.62	9.96	9.37	9.24								2	
CUSAN	25.89	6.98	6.60	6.24	6.12								3	RAYSG	5.5	86.80	86.77	86.73								2	
DOCO	85.15	38.97	38.93	38.25	38.20								3	SAHOL	53.18	37.39	37.33	36.76								2	
DURDO	32.96	2.32	2.28	2.19	2.16								3	SARKY	81.84	4.95	4.95	4.94								2	
FONET	61.62	3.66	3.65	2.61	2.12								3	SAYAS	54.64	5.97	5.94	5.82								2	
GIPTA	34.42	1.64	1.29	0.73	0.62								3	SEYKM	75.38	1.21	1.19	1.17								2	
GMTAS	99.51	25.26	24.87	24.82	24.55								3	SMRTG	26.95	9.87	9.85	9.85								2	
IDGYO	79.44	0.90	0.86	0.84	0.77								3	THYAO	50.62	27.50	27.50	27.20								2	
INGRM	8.4	0.35	0.34	0.30	0.28								3	TRENJ	33.55	11.82	11.32	11.03								2	
İ																											

GÜNLÜK YABANCI ORANLARI TABLOSU

Yabancı Oranı 10 Günlük Düşüş Matrisi (10 Gündür Sürekli Düşen Hisseler)													Gün Sayısı	Yabancı Oranı 10 Günlük Düşüş Matrisi (10 Gündür Sürekli Düşen Hisseler)													Gün Sayısı
Hisse	HAO(%)	28/11	27/11	26/11	25/11	24/11	21/11	20/11	19/11	18/11	17/11	14/11		Hisse	HAO(%)	28/11	27/11	26/11	25/11	24/11	21/11	20/11	19/11	18/11	17/11	14/11	
AKFIS	10.49	3.86	4.02	4.47	4.57	5.25	6.31	6.81	7.73	7.84	8.58	9.12	10	AYDEM	18.43	17.19	17.30	17.30	17.73								3
AKSGY	53.79	8.20	8.21	8.27	8.31	8.33	8.39	8.43	8.47	8.48	8.48	8.53	10	BERA	67.87	12.36	12.78	13.95	14.96								3
KCAER	25.79	18.92	19.15	19.23	20.04	20.31	20.37	20.54	20.62	20.75	20.75	20.78	10	BJKAS	29.85	10.94	11.00	11.15	11.27								3
OFSYM	15.55	8.04	9.05	10.10	10.37	11.11	11.48	11.56	12.34	12.58	12.61	12.75	10	BLUME	75.07	0.07	0.19	0.36	0.43								3
SERNT	27.28	5.45	5.56	5.68	5.70	6.11	6.47	6.90	7.50	7.72	8.37	8.81	10	CATES	19.99	5.20	5.49	5.82	5.99								3
TAVHL	49.2	70.48	70.49	70.53	70.58	70.61	70.73	70.74	70.89	70.92	70.97	71.17	10	DENGE	87.46	0.48	0.48	0.48	0.54								3
TBORG	5.01	1.89	1.91	1.91	1.97	1.97	2.00	2.09	2.17	2.31	2.42	2.55	10	ENERY	21.3	11.20	11.31	11.35	11.38								3
TKNSA	49.97	6.24	6.33	6.56	7.01	7.20	7.34	7.48	7.79	7.79	8.49	8.76	10	ESCOM	65.75	0.66	0.75	0.90	1.12								3
UNLU	35.15	5.54	5.98	6.24	6.41	6.48	6.52	6.68	6.76	6.80	8.49	8.55	10	ESEN	37.49	5.94	6.03	6.67	8.47								3
ECILC	18.74	8.43	8.64	9.75	9.96	9.99	10.10	10.19	10.31	10.44			8	GEREL	52.24	2.92	3.30	3.33	3.40								3
TRGYO	20.86	24.76	24.76	24.81	24.90	25.01	25.18	25.25	25.32	25.40			8	GOKNR	50.6	5.20	5.27	5.35	5.68								3
BOSSA	12.17	1.26	1.29	1.31	1.34	1.36	1.37	1.41	1.43				7	HRKET	20.75	3.09	3.29	4.09	4.21								3
CONSE	48.82	12.48	12.80	13.09	13.66	13.80	14.06	14.13	14.34				7	ICUGS	96.63	1.63	1.63	1.67	1.68								3
DERHL	59.93	0.10	0.42	2.37	2.79	2.87	2.89	3.35	3.71				7	KLKIM	26.08	8.37	8.43	8.44	8.58								3
DGATE	40.74	8.11	8.18	8.23	8.29	8.40	8.45	8.82	9.13				7	KORDS	28.61	9.06	9.06	9.11	9.18								3
DGNMO	50.03	1.66	1.70	1.72	1.77	1.80	1.83	1.88	1.92				7	KOTON	13.17	4.75	4.81	4.88	4.89								3
EGGUB	45.47	3.06	3.12	3.15	3.22	3.30	3.36	3.41	3.45				7	KRVGD	27.56	17.61	17.65	17.74	17.86								3
GLBMD	24.47	2.34	2.43	2.57	2.66	2.74	2.81	2.87	2.98				7	LOGO	64.48	42.63	42.64	42.67	42.80								3
GOODY	25.21	53.78	53.82	53.91	53.95	54.04	54.18	54.37	54.45				7	LYDHO	21.23	16.52	16.55	17.09	17.10								3
GSDDE	31.97	3.26	3.35	3.36	3.38	3.57	3.71	3.76	3.97				7	MEGMT	23.66	4.80	5.07	5.54	5.56								3
IHLGM	74.68	15.99	16.01	16.12	16.22	16.25	16.41	16.74	17.01				7	NETAS	36.93	2.65	2.76	2.86	2.87								3
INDES	61.24	18.67	18.67	18.84	18.96	19.00	19.08	19.22	19.29				7	OYAYO	52.57	0.34	0.34	0.34	0.34								3
KLMSN	31.72	11.30	11.34	11.76	11.78	11.79	12.11	12.42	13.03				7	SANEL	84.12	0.00	0.00	0.00	0.00								3
KOPOL	20.52	3.63	3.84	3.90	3.97	4.20	4.35	4.54	5.06				7	SASA	30.48	13.82	13.87	14.21	14.53								3
KRGYO	25.8	4.61	4.67	4.83	5.19	6.03	6.75	6.89	6.99				7	SEFK	51.12	1.46	1.51	1.55	1.55								3
MTRKS	40.1	4.59	4.70	4.78	4.89	5.03	5.26	5.55	5.90				7	SRVGY	24.38	11.73	11.86	12.84	13.14								3
OSMEN	31.18	4.74	4.78	4.85	5.09	5.22	5.39	5.55	5.86				7	TUKAS	56.46	4.34	4.35	4.57	4.61								3
OTKAR	27.18	21.72	21.81	22.06	22.14	22.51	22.64	22.91	22.93				7	YATAS	58.95	16.27	16.34	16.44	16.61								3
PNSUT	37.86	1.31	1.65	1.76	1.79	1.90	2.03	2.23	2.27				7	YGGYO	82.29	5.12	5.12	5.12	5.15								3
SOKE	24.45	4.99	5.02	5.10	5.10	5.17	5.25	5.38	5.45				7	A1CAP	31.88	3.28	3.59	3.71									2
TATGD	43.66	12.59	12.65	12.96	13.16	13.16	13.17	13.18	13.29				7	AHGAZ	17.34	14.53	14.70	15.03									2
TUREX	39.97	0.78	1.10	1.42	1.75	2.57	2.66	2.71	3.29				7	AKBNK	53.65	48.09	48.18	48.56									2
YYLGD	31.01	13.08	13.23	13.33	13.73	13.74	13.86	14.00	14.04				7	AKENR	25.26	1.06	1.45	4.23									2
AKMGY	9.87	0.36	0.36	0.38	0.39	0.40	0.40	0.40					6	AKFGY	44.23	5.02	5.10	5.13									2
CEMTE	39.99	3.96	3.97	4.14	4.28	4.47	4.63	4.65					6	ALCTL	34.94	4.29	4.44	4.48									2
GWIND	29.96	9.71	9.91	9.99	10.06	10.29	10.41	10.59					6	ALGYO	48.71	6.85	7.26	7.38									2
TRCAS	27.96	4.79	4.79	4.89	4.96	4.98	5.03	5.12					6	ALKIM	46.7	6.22	6.25	6.34									2
AYCES	7.53	1.33	1.46	1.56	1.87	2.16	2.19						5	ARDYZ	74.82	2.49	2.53	3.42									2
BASGZ	15.28	9.24	9.25	9.32	9.39	9.40	9.41						5	ARTMS	28.33	0.12	0.13	0.56									2
BVSAN	36.56	0.48	0.49	0.76	0.78	1.51	1.69						5	ASGYO	23.12	1.31	1.39	1.57									2
ENDA	26.16	1.96	2.04	2.38	2.85	3.11	3.18						5	BIZIM	32.75	6.36	6.52	6.74									2
HEKTS	44.57	12.29	12.39	12.39	12.50	12.64	12.92						5	BMSCH	63.11	2.49	2.79	3.12									2
NTGAZ	38.42	10.63	10.64	10.76	10.84	11.31	11.33						5	BNTAS	58.81	3.08	3.15	3.20									2
SEKUR	72.24	1.35	1.40	1.52	2.02	2.45	2.58						5	BORSK	29.15	0.76	0.86	1.31									2
TSPOR	48.94	0.85	1.33	1.54	1.75	2.30	3.58						5	BRYAT	15.35	5.66	5.70	5.71									2
VERUS	21.08	38.95	39.11	39.23	39.55	39.65	39.69						5	BSOKE	25.09	12.06	12.20	12.43									2
AKFYE	28.43	40.08	40.12	40.20	40.20	40.31							4	BULGS	27.05	2.15	2.21	5.05									2
BAKAB	17.49	6.08	6.60	6.60	6.69	6.70							4	CEMAS	94.74	0.83	0.83	0.88									2
BALSU	24.99	16.04	16.10	16.32	16.77	16.79							4	CEMZY	30.86	2.17	2.83	3.46									2
BUCIM	36.09	4.27	4.27	4.30	4.32	4.35							4	COSMO	67.87	0.39	0.59	0.87									2
CRDFA	56	2.09	2.09	2.10	2.13	2.19							4	DAGI	43.81	5.19	5.49	5.72									2
DGGYO	5.56	0.02	0.03	0.03	0.03	0.04							4	DERIM	26.97	3.57	3.65	3.68									2
DITAS	32.57	5.83	7.05	7.47	8.26	8.82							4	DNISI	44.31	1.48	1.49	1.50									2
DOGUB	43.85	0.04	0.04	0.04	1.62	1.99							4	DOFER	31.5	16.83	16.94	16.97									2
ENSRI	24.07	3.20	3.24	3.49	3.56	3.56							4	DURKN	31.98	7.61	7.92	8.94									2
EUPWR	30.21	10.54	10.71	10.74	11.88	12.64							4	DYOB	25.26	0.75	0.81	0.85									2
EYGYO	35.48	5.98	6.10	6.35	7.12	8.75							4	ECZYT	18.34	6.73	6.84	7.24									2
HKTM	66.19	3.09	3.13	3.19	3.24	3.43							4	EFOR	24.79	20.88	20.93	21.03									2
KMPUR	26.84	5.34	5.41	5.54	5.66	5.68							4	EGEPO	20.24	1.34	1.57	2.04									2
KRPLS	44.93	6.47	6.47	6.61	6.64	6.85							4	EMKEL	77.89	0.37	0.46	0.78									

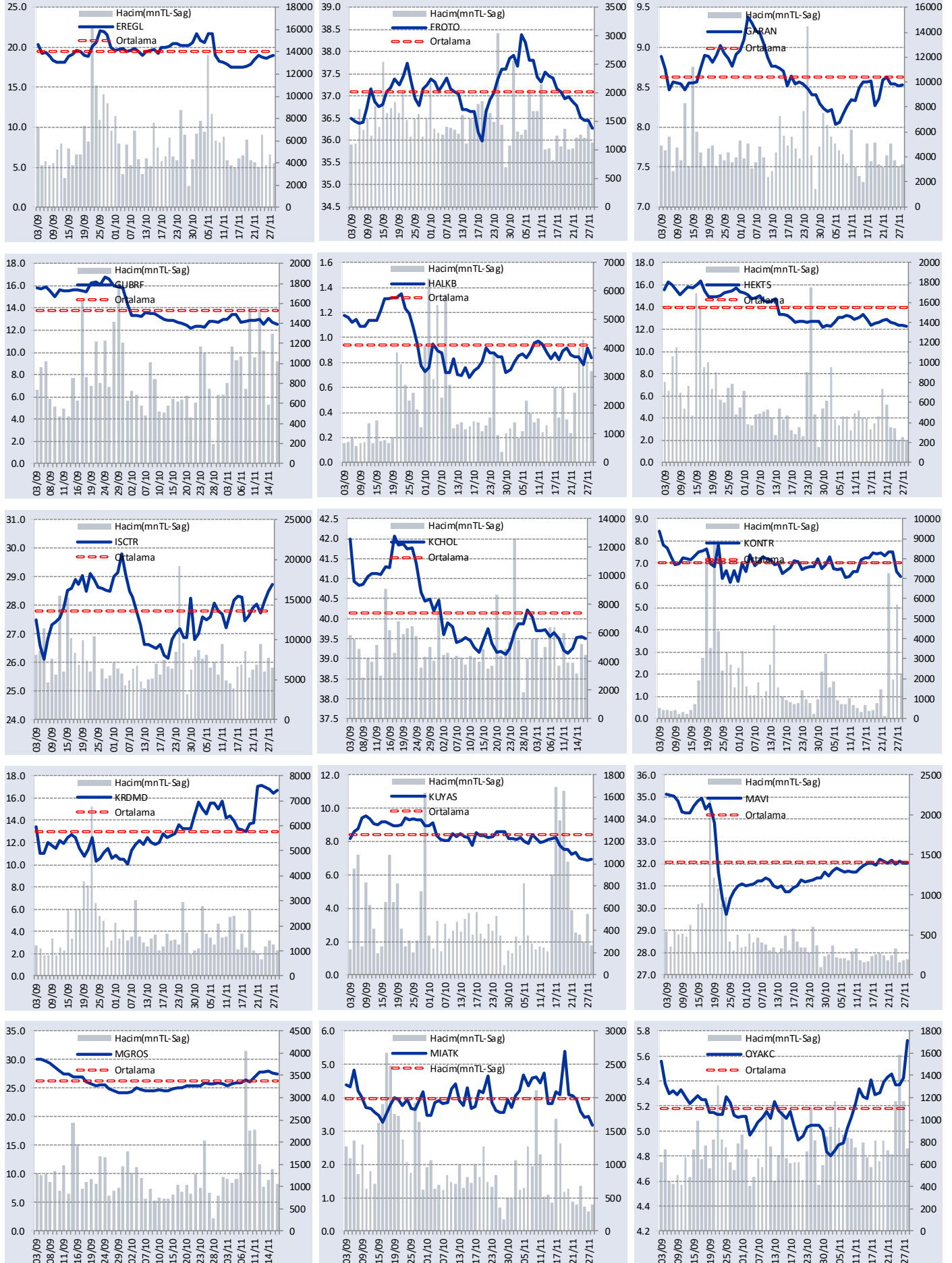
GÜNLÜK YABANCI ORANLARI TABLOSU

YABANCI ORANI GRAFİKLERİ BİST-50 İÇİN



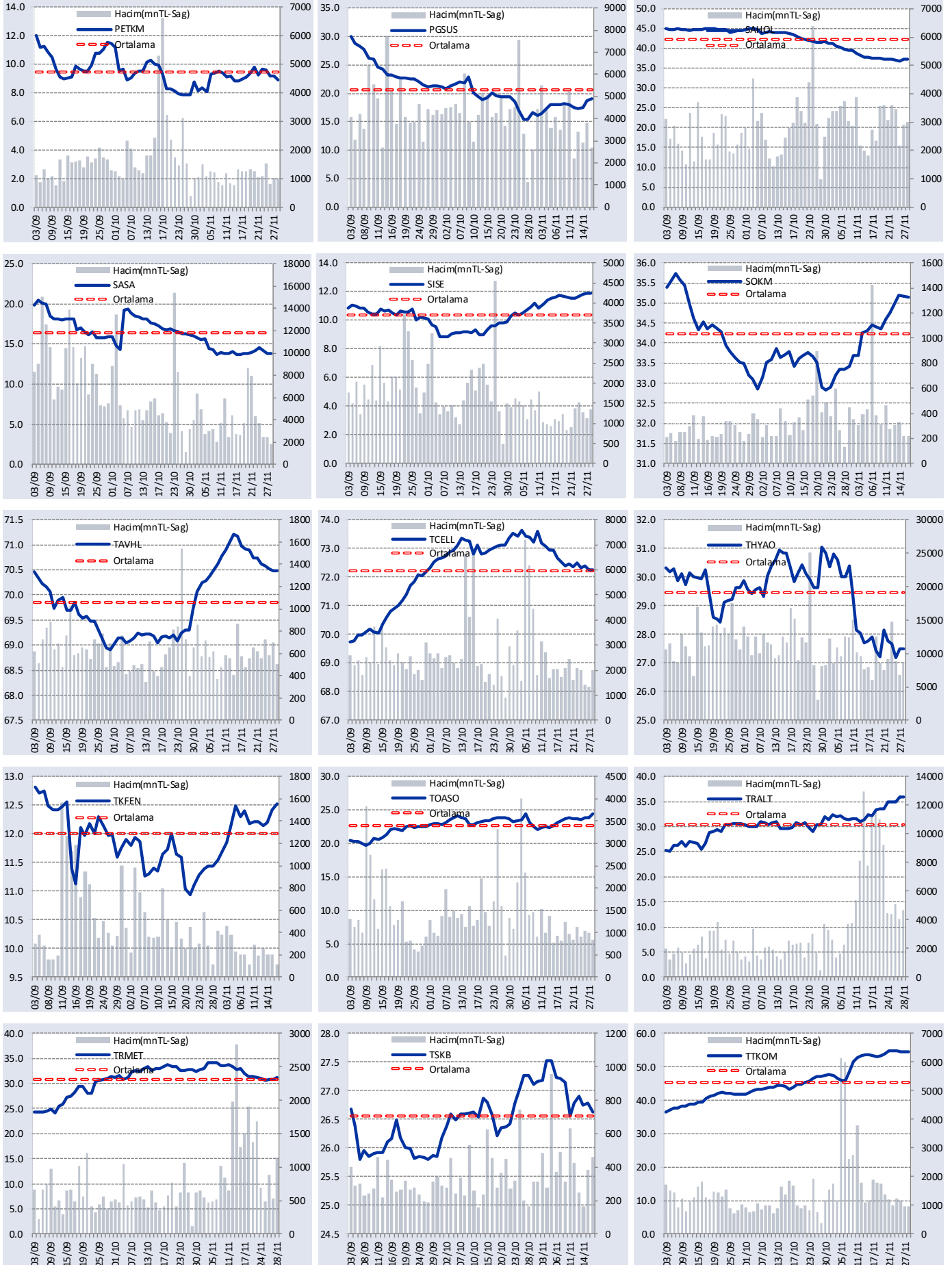
GÜNLÜK YABANCI ORANLARI TABLOSU

YABANCI ORANI GRAFİKLERİ BİST-50 İÇİN



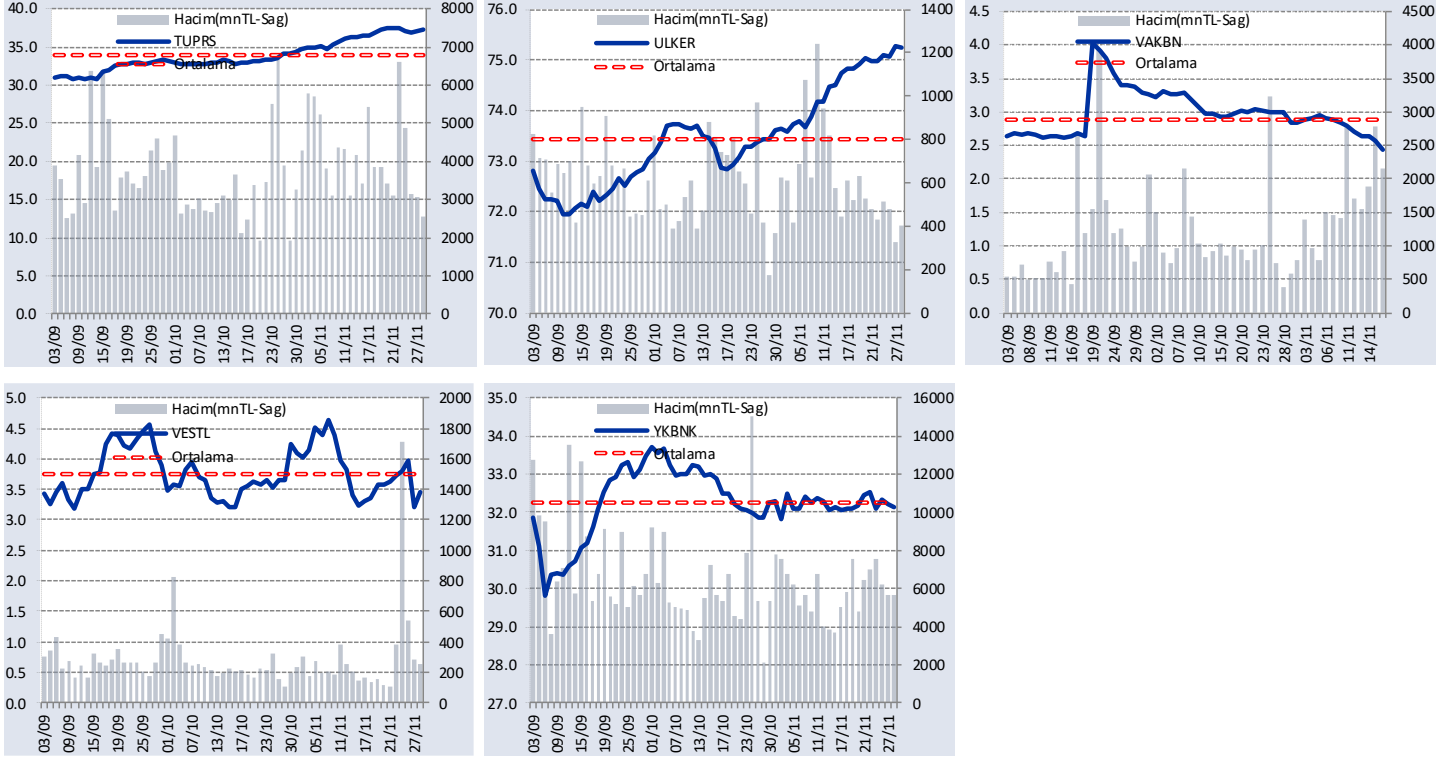
GÜNLÜK YABANCI ORANLARI TABLOSU

YABANCI ORANI GRAFİKLERİ BİST-50 İÇİN



GÜNLÜK YABANCI ORANLARI TABLOSU

YABANCI ORANI GRAFİKLERİ BİST-50 İÇİN



Bilgilendirme notu: Seçilmiş aracı kurumların takas toplamları ile hesaplanmaktadır. Farklı kurumlarda tutulan yabancı takasları olabilir, bu durum hisseler için hesaplanan oranlarda farklılıklar yaratabilir.

Öneri bilgilendirmesi: İş Yatırım Menkul Değerler A.Ş.'nin (İş Yatırım) BİST'te halka açık şirketler için AL, TUT ve SAT yönündeki önerileri BİST-100 endeksinin (endeks) beklenen getirisine göre değerlendirilmektedir. Tüm bu öneriler İş Yatırım Araştırma Bölümü analistleri tarafından şirketlerin ileride elde edeceği tahmin edilen karları, nakit akımları ve bilançolarına göre bağımsız olarak değerlendirilir. Ek olarak, analistler koşulların elverişsiz olduğu veya doğru değerlendirme yapmanın mümkün olmadığı durumlarda bazı hisse senetleri için geçici olarak GÖZDEN GEÇİRİLİYOR önerisi verebilirler. Münferit her şirket için yatırım önerisi sırasıyla belirtilen şu kriterlere göre değerlendirilir;

İş Yatırım Hisse senedi tavsiye metodolojisi:

Artış Potansiyeli > %25 : AL

%10 < Artış Potansiyeli < %25 :TUT

Artış Potansiyeli < %10 : SAT

Her sınır değeri için analist +/- %5 kanaat kullanabilmektedir.

Burada yer alan bilgiler İş Yatırım Menkul Değerler A.Ş. tarafından bilgilendirme amacı ile hazırlanmıştır. Yatırım bilgi, yorum ve tavsiyeleri yatırım danışmanlığı kapsamında değildir. Yatırım danışmanlığı hizmeti; aracı kurumlar, portföy yönetim şirketleri, mevduat kabul etmeyen bankalar ile müşteri arasında imzalanacak yatırım danışmanlığı sözleşmesi çerçevesinde sunulmaktadır. Burada yer alan yorum ve tavsiyeler, yorum ve tavsiyede bulunanların kişisel görüşlerine dayanmaktadır. Herhangi bir yatırım aracının alım-satım önerisi ya da getiri vaadi olarak yorumlanmamalıdır. Bu görüşler mali durumunuz ile risk ve getiri tercihlerinize uygun olmayabilir. Bu nedenle, sadece burada yer alan bilgilere dayanarak yatırım kararı verilmesi beklentilerinize uygun sonuçlar doğurmayabilir.

Burada yer alan fiyatlar, veriler ve bilgilerin tam ve doğru olduğu garanti edilemez; içerik, haber verilmeksizin değiştirilebilir. Tüm veriler, İş Yatırım Menkul Değerler A.Ş. tarafından güvenilir olduğuna inanılan kaynaklardan alınmıştır. Bu kaynakların kullanılması nedeni ile ortaya çıkabilecek hatalardan İş Yatırım Menkul Değerler A.Ş. sorumlu değildir.