



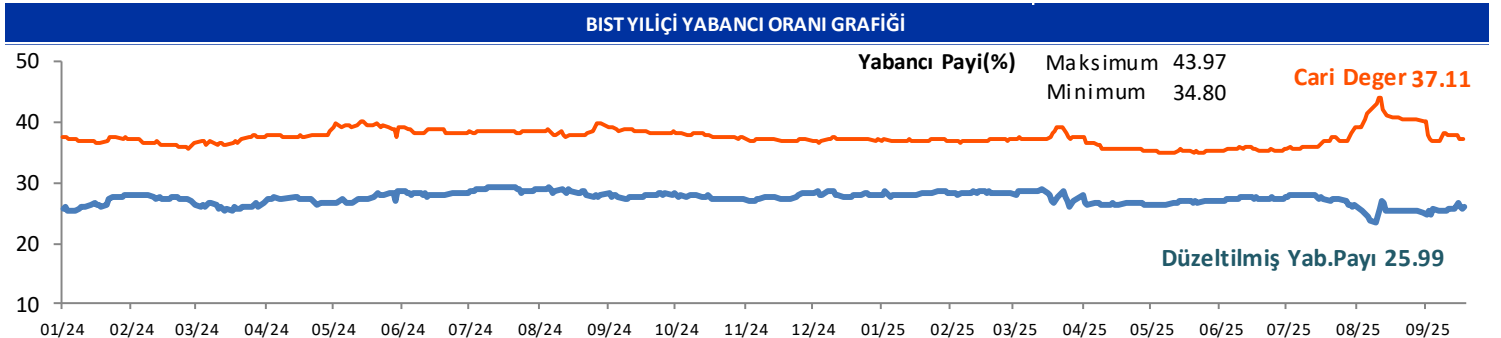
GÜNLÜK YABANCI ORANLARI TABLOSU

GÜNLÜK DEĞİŞİME GÖRE											
BİST'in yabancı payı günlük değişimi						-0.03 Puan					
En Çok Artan	Cari Deger	18/09/2025	Puan	HAO %	Günlük	En Çok Azalan	Cari Deger	18/09/2025	Puan	HAO %	Günlük
Hisseler	Yabancı Payı	Yabancı Payı	Değ. bps		Getiri %	Hisseler	Yabancı Payı	Yabancı Payı	Değ. bps		Getiri %
DOFRB	7.86	3.99	3.87	29	10.0	SDTTR	3.32	6.72	-3.40	28	3.7
HDFGS	2.91	0.23	2.68	79	-2.9	BORLS	7.06	10.36	-3.30	33	-6.6
GUNDG	24.54	22.27	2.26	26	-0.9	CEMZY	8.54	11.41	-2.87	25	1.9
BSOKE	15.49	13.61	1.88	25	2.1	DERHL	0.15	1.96	-1.81	60	0.2
BJKAS	15.27	13.47	1.80	30	-3.0	ODINE	12.18	13.97	-1.79	25	0.1
KLSYN	7.42	5.67	1.75	25	3.5	BRKVY	1.14	2.84	-1.70	24	-0.2
VAKBN	4.03	2.65	1.38	6	1.1	MERCN	11.28	12.81	-1.54	39	-1.0
KAPLM	8.90	7.57	1.33	17	-1.0	DERIM	2.84	4.30	-1.46	27	2.2
BEGYO	3.52	2.19	1.33	34	-1.5	EDATA	2.62	4.02	-1.40	36	1.0
ATATP	13.07	11.78	1.30	20	1.2	ALTNY	4.33	5.69	-1.36	37	1.1

HAFTALIK DEĞİŞİME GÖRE											
BİST'in yabancı payı haftalık değişim						-0.59 Puan					
En Çok Artan	Cari Deger	12/09/2025	Puan	HAO %	Hafta	En Çok Azalan	Cari Deger	12/09/2025	Puan	HAO %	Hafta
Hisseler	Yabancı Payı	Yabancı Payı	Değ. bps		Getiri %	Hisseler	Yabancı Payı	Yabancı Payı	Değ. bps		Getiri %
DURKN	9.03	1.56	7.47	32	5.0	EYGYO	2.30	18.03	-15.73	34	-3.4
CGCAM	19.87	12.39	7.47	25	8.1	ASTOR	34.79	46.71	-11.91	28	-5.8
ATATP	13.07	6.42	6.65	20	21.6	ARZUM	1.66	6.91	-5.25	49	-5.0
BIENY	9.96	3.88	6.09	22	11.1	CEMZY	8.54	13.40	-4.85	25	4.4
BSOKE	15.49	9.43	6.06	25	14.7	FADE	1.14	5.76	-4.62	50	15.6
SEGMN	10.28	5.41	4.87	22	12.3	KRSTL	11.89	16.14	-4.25	89	2.2
SERNT	10.52	6.15	4.36	27	16.8	YAYLA	0.17	4.09	-3.91	74	-2.0
BULGS	14.80	10.61	4.20	27	6.1	BORLS	7.06	10.18	-3.11	33	2.3
KAPLM	8.90	4.90	4.00	17	38.5	TCKRC	16.87	19.58	-2.71	26	17.0
ONRYT	20.29	16.66	3.63	31	11.3	EKGYO	39.46	42.15	-2.69	48	5.2

AYLIK DEĞİŞİME GÖRE											
BİST'in yabancı payı aylık değişimi						-3.59 Puan					
En Çok Artan	Cari Deger	20/08/2025	Puan	HAO %	Ay	En Çok Azalan	Cari Deger	20/08/2025	Puan	HAO %	Ay
Hisseler	Yabancı Payı	Yabancı Payı	Chng. bps		Getiri %	Hisseler	Yabancı Payı	Yabancı Payı	Chng. bps		Getiri %
RGYAS	65.80	25.09	40.71	11	4.4	PGSUS	22.63	37.56	-14.94	46	-10.1
CGCAM	19.87	5.03	14.84	25	-11.5	MERCN	11.28	22.95	-11.67	39	-20.0
ATATP	13.07	0.98	12.09	20	21.9	ASTOR	34.79	45.50	-10.71	28	-5.4
BULGS	14.80	3.31	11.49	27	-7.3	CEOEM	0.96	8.87	-7.91	51	-3.0
ONRYT	20.29	9.20	11.09	31	1.6	MGRS	25.66	32.82	-7.15	51	-8.7
BSOKE	15.49	5.35	10.14	25	20.2	KLRHO	16.14	23.00	-6.86	21	78.3
SERNT	10.52	1.45	9.07	27	10.8	AHSGY	6.12	12.96	-6.84	26	24.5
HRKET	10.12	2.13	7.99	21	10.1	BINBN	40.50	46.99	-6.49	15	-30.3
OZYSR	18.57	10.74	7.82	28	5.7	SASA	16.99	23.21	-6.22	26	2.8
BIENY	9.96	2.28	7.68	22	4.9	SKYLP	2.60	8.58	-5.98	68	-1.7

YILIÇI DEĞİŞİME GÖRE											
BİST'in yabancı payı yilici değişimi						0.12 Puan					
En Çok Artan	Cari Deger	31/12/2024	Puan	HAO %	Yılıçi	En Çok Azalan	Cari Deger	31/12/2024	Puan	HAO %	Yılıçi
Hisseler	Yabancı Payı	Yabancı Payı	Chng. bps		Getiri %	Hisseler	Yabancı Payı	Yabancı Payı	Chng. bps		Getiri %
RGYAS	65.80	18.33	47.47	11	10.7	MAGEN	9.14	32.37	-23.22	24	194.6
OZATD	23.47	3.08	20.38	18	159.2	IHYAY	1.86	21.19	-19.33	74	-25.7
ASELS	53.98	33.77	20.21	26	181.9	AEFES	36.46	55.14	-18.68	33	-18.0
ONRYT	20.29	0.49	19.79	31	10.9	MAVI	33.83	51.29	-17.46	73	-10.1
CGCAM	19.87	0.25	19.61	25	11.5	ALKLC	5.25	22.69	-17.44	29	145.2
GUNDG	24.54	6.45	18.09	26	93.2	NATEN	2.17	18.95	-16.78	36	-37.4
DOBUR	18.51	0.43	18.08	30	108.6	TKFEN	12.17	24.34	-12.17	31	32.8
OZYSR	18.57	1.57	17.00	28	26.9	KCHOL	41.87	53.08	-11.21	26	7.5
DOCO	44.45	27.92	16.54	86	67.1	VAKKO	11.54	22.36	-10.82	13	-24.1
ASTOR	34.79	18.47	16.32	28	-2.3	TERA	11.85	22.63	-10.78	34	1858.5



GÜNLÜK YABANCI ORANLARI TABLOSU

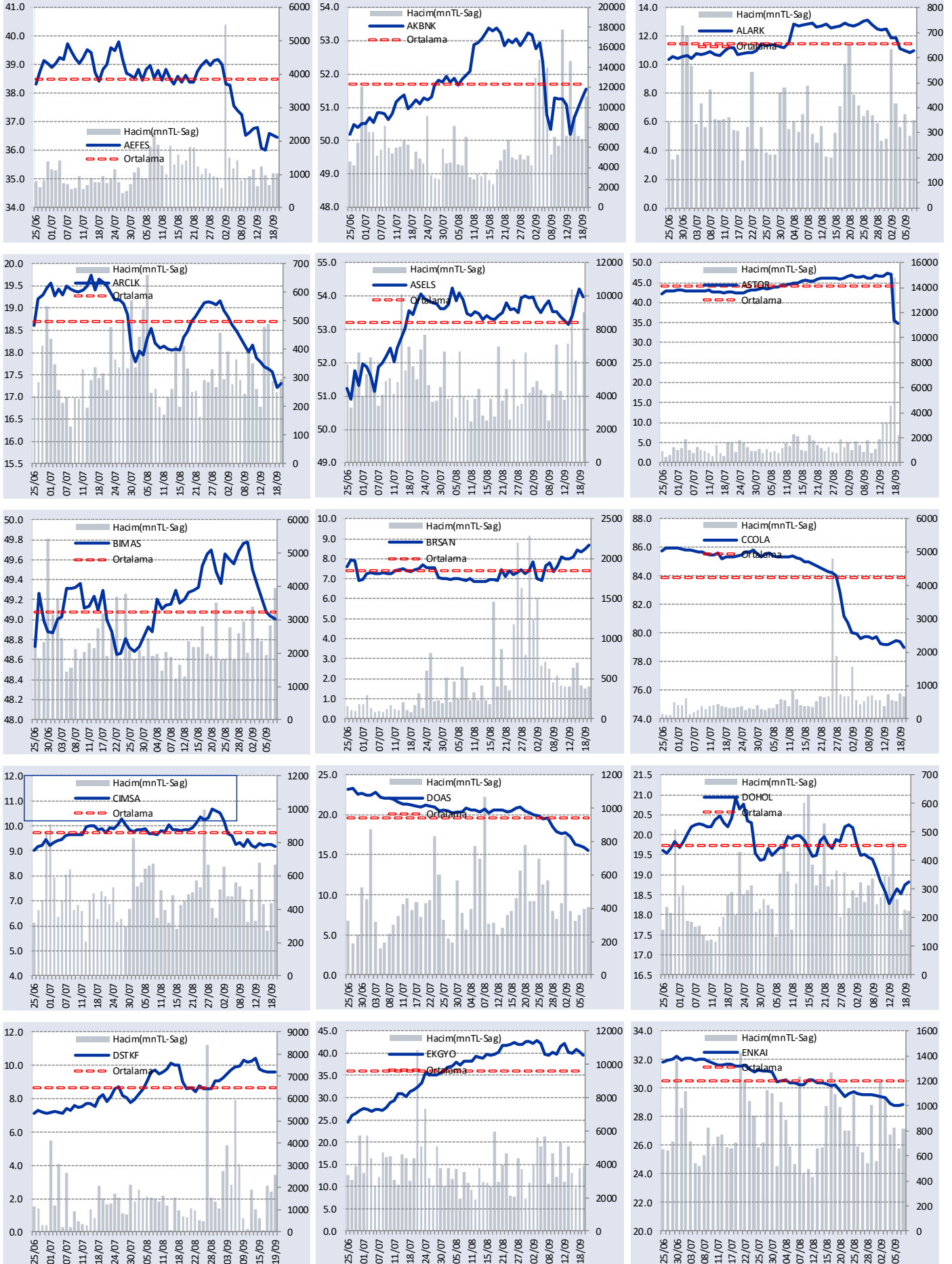
CARİ HİSSE YABANCI ORANLARI (4.0 bps'den büyük olanlar)									
Hisse	Yabancı Payı(%)	Hisse	Yabancı Payı(%)	Hisse	Yabancı Payı(%)	Hisse	Yabancı Payı(%)	Hisse	Yabancı Payı(%)
A1YEN	4.85	CATES	5.24	HATSN	8.00	MAALT	5.97	SERN	10.52
ADESE	17.26	CCOLA	79.00	HEKTS	14.96	MACKO	15.50	SISE	10.39
ADGYO	4.21	CEMTS	4.77	HKTM	5.55	MAGEN	9.14	SKBNK	5.97
AEFES	36.46	CEMZY	8.54	HRKET	10.12	MARBL	6.75	SMART	5.59
AGESA	52.90	CGCAM	19.87	HTTBT	31.03	MARMR	11.97	SMRTG	10.15
AGHOL	22.93	CIMS	9.19	HUNER	7.77	MAVI	33.83	SMRVA	11.45
AGROT	5.86	CLEBI	4.25	IEYHO	5.46	MEDTR	6.91	SNGYO	10.13
AHGAZ	15.54	CONSE	11.51	IHAAS	47.03	MEGMT	7.46	SNICA	4.94
AHSGY	6.12	CRFSA	9.64	IHEVA	4.26	MERCN	11.28	SOKE	5.04
AKBNK	51.54	CWENE	8.49	IHLAS	11.11	MGROS	25.66	SOKM	34.27
AKCNS	15.72	DAGI	6.46	IHLGM	17.04	MNDTR	83.21	SRVGY	12.40
AKFGY	4.53	DAPGM	4.96	IMASM	4.84	MOBTL	4.94	SUNTK	12.02
AKFIS	8.42	DESA	16.38	INDES	16.34	MOGAN	9.62	SUWEN	13.15
AKFYE	40.15	DESPC	7.72	INVES	9.36	MPARK	45.07	TABGD	30.65
AKGRT	28.62	DGATE	14.31	IPEKE	14.20	MRSHL	80.23	TATEN	7.10
AKSA	19.00	DITAS	7.92	ISCTR	29.04	MSGYO	7.40	TATGD	11.99
AKSEN	4.37	DMRGD	8.15	ISDMR	12.91	MTRKS	6.35	TAVHL	69.53
AKSGY	8.37	DMSAS	4.72	ISFIN	14.13	NTGAZ	11.66	TCELL	71.00
ALARK	9.88	DOAS	14.46	ISGYO	8.94	NTHOL	9.33	TCKRC	16.87
ALBRK	25.97	DOBUR	18.51	ISKPL	25.85	NUHCM	19.26	TERA	11.85
ALCTL	9.69	DOCO	44.45	ISMEN	36.45	OBAMS	4.98	TEZOL	5.24
ALFAS	7.85	DOFER	13.86	IZENR	9.04	OBASE	11.09	THYAO	28.60
ALGYO	7.40	DOFRB	7.86	IZFAS	5.34	ODAS	9.89	TKFEN	12.17
ALKIM	7.91	DOHOL	18.82	IZMDC	7.42	ODINE	12.18	TKNSA	8.16
ALKLC	5.25	DSTKF	9.58	KAPLM	8.90	OFSYM	12.14	TLMAN	5.32
ALTNY	4.33	DURKN	9.03	KAREL	7.23	ONCSM	14.96	TMPOL	5.16
ANELE	69.20	EBEBK	11.03	KARSN	4.57	ONRYT	20.29	TMSN	5.19
ANGEN	6.14	ECILC	6.49	KATMR	4.21	ORGE	17.96	TNZTP	15.43
ANHYT	15.77	ECZYT	4.41	KAYSE	9.24	OSMEN	4.85	TOASO	22.02
ANSGR	10.10	EFORC	14.57	KBORU	7.55	OSTIM	4.95	TRCAS	5.32
ARASE	8.32	EGEEN	12.08	KCAER	20.27	OTKAR	22.53	TRGYO	22.21
ARCLK	17.30	EGEGY	18.09	KCHOL	41.87	OYAKC	5.15	TSKB	26.00
ARENA	26.22	EKGYO	39.46	KGYO	5.55	OYYAT	8.06	TTKOM	41.41
ARSAN	5.00	EKSUN	7.17	KIMMR	20.58	OZATD	23.47	TTRAK	28.56
ASELS	53.98	ENERY	10.68	KLGYO	7.17	OZKGY	7.64	TUCLK	6.30
ASTOR	34.79	ENJSA	27.09	KLKIM	11.11	OZSUB	7.68	TUKAS	5.72
ASUZU	8.56	ENKAI	29.37	KLMSN	10.92	OZYRS	18.57	TUPRS	32.80
ATAKP	6.68	ENSRI	4.61	KLNMA	5.00	PAGYO	5.12	TUREX	6.66
ATATP	13.07	ENTRA	4.80	KLRHO	16.14	PAMEL	4.04	TURSG	6.65
AVHOL	6.51	EPLAS	6.12	KLSER	6.75	PASEU	17.73	ULKER	72.33
AVPGY	4.78	ERCB	4.96	KLSVN	7.42	PATEK	11.49	ULUSE	79.43
AYDEM	15.05	EREGL	18.96	KLYPV	7.99	PCILT	14.08	ULUUN	8.16
AYEN	6.27	ESCAR	13.95	KMPUR	5.31	PEKGY	7.79	UNLU	5.51
AYGAZ	56.21	ESEN	8.33	KOCMT	4.29	PENTA	13.19	VAKBN	4.03
BAGFS	11.18	EUPWR	11.81	KONKA	8.88	PETKM	9.51	VAKFN	4.19
BAHKM	6.12	EUREN	7.00	KONTR	7.66	PETUN	4.51	VAKKO	11.54
BAKAB	5.18	FENER	5.01	KONYA	55.56	PGSUS	22.63	VBTYZ	5.92
BALSU	15.64	FONET	6.12	KOPOL	4.64	PKART	34.72	VERTU	6.42
BANVT	78.58	FORTE	4.02	KORDS	7.29	PNLSN	6.46	VERUS	40.51
BARMA	4.72	FRIGO	5.18	KOTON	7.92	POLHO	10.31	VESBE	9.18
BASGZ	9.46	FROTO	37.25	KOZAA	29.48	POLTK	33.30	VESTL	4.40
BAYRK	4.80	FZLGY	6.27	KOZAL	28.99	PRDGS	5.85	VKGYO	9.22
BERA	14.00	GARAN	8.89	KRDMA	10.58	PRKAB	4.73	VRGYO	4.64
BFREN	27.16	GENIL	21.43	KRDMD	10.73	PRKME	6.98	VSNMD	8.45
BIENY	9.96	GESAN	11.51	KRGYO	7.37	QUAGR	11.59	YATAS	15.66
BIMAS	48.48	GIPTA	6.18	KRONT	8.01	RALYH	13.87	YEOTK	7.81
BINBN	40.50	GLBMD	4.29	KRPLS	6.87	RAYSG	87.03	YGGYO	4.87
BIOEN	9.32	GLCVY	9.45	KRSTL	11.89	REEDR	10.87	YIGIT	7.88
BIZIM	5.29	GLRMK	13.74	KRVGD	15.23	RGYAS	65.80	YKBNK	32.52
BJKAS	15.27	GLRYH	6.41	KTLEV	8.95	RTALB	4.41	YUNSA	6.77
BMSTL	7.33	GLYHO	21.42	KTSKR	5.16	RYGYO	36.26	YYLGD	10.17
BOBET	5.29	GMTAS	11.18	KUTPO	10.20	RYSAS	57.77	ZEDUR	5.33
BORLS	7.06	GOKNR	5.83	KUYAS	8.96	SAFKR	12.68	ZOREN	31.31
BRISA	8.22	GOLTS	6.35	KZBGY	7.05	SAHOL	44.96	ZRGYO	7.57
BRSAN	8.70	GOODY	55.12	KZGYO	8.88	SANKO	4.59		
BRYAT	5.53	GOZDE	6.24	LIDER	10.13	SARKY	4.77		
BSOKE	15.49	GRSEL	7.23	LIDFA	11.08	SASA	16.99		
BTCIM	9.05	GRTHO	18.55	LINK	6.54	SAYAS	4.12		
BUCIM	4.44	GSDHO	15.92	LKMNH	5.58	SEGMN	10.28		
BULGS	14.80	GUBRF	16.24	LMKDC	7.95	SEGYO	8.00		
BURCE	4.04	GUNDG	24.54	LOGO	43.71	SEKUR	4.12		
BYDNR	16.49	GWIND	11.88	LYDHO	20.29	SELEC	13.75		
CANTE	6.41	GZNM	5.47	LYDYE	12.61	SELGD	5.00		

GÜNLÜK YABANCI ORANLARI TABLOSU

Yabancı Oranı 10 Günlük Artış Matrisi (10 Gündür Sürekli Artan Hisseler)													Gün Sayısı	Yabancı Oranı 10 Günlük Artış Matrisi (10 Gündür Sürekli Artan Hisseler)													Gün Sayısı		
Hisse	HAO(%)	19/09	18/09	17/09	16/09	15/09	14/09	13/09	12/09	11/09	10/09	09/09		08/09	07/09	Hisse	HAO(%)	19/09	18/09	17/09	16/09	15/09	14/09	13/09	12/09	11/09		10/09	09/09
GMTAS	99.45	11.18	11.01	10.93	10.81	10.60	10.50	10.30	10.28	9.98	9.62	9.56	10	EKOS	27.4	3.82	3.59	2.26	1.77	1.45	4								
HATSN	19.98	8.00	7.94	7.25	6.55	6.09	5.31	4.98	4.97	4.32	4.09	4.07	10	ETILR	62.03	1.63	1.46	0.81	0.62	0.47	4								
İNDES	61.23	16.34	16.09	15.83	15.69	15.51	15.28	15.21	15.18	15.02	14.87	14.71	10	EUKYO	99.41	1.83	1.66	1.16	1.16	0.90	4								
KLMSN	31.24	10.92	10.76	10.52	10.23	10.08	9.94	9.84	9.82	9.76	9.54	9.17	10	GESAN	30.79	11.51	11.49	11.39	11.24	11.21	4								
KRONT	65.16	8.01	7.98	7.50	6.43	6.13	6.01	5.92	5.77	5.46	5.16	5.09	10	GZNMİ	41.86	5.47	5.46	5.06	4.88	4.85	4								
PAGYO	36.97	5.12	5.05	4.99	4.84	4.73	4.65	4.60	4.45	4.35	4.29	4.29	10	HEDEF	6.65	0.69	0.60	0.58	0.57	0.47	4								
SMART	93.09	5.59	5.56	5.21	4.91	4.62	4.24	4.18	3.72	2.95	2.80	2.40	10	IHEVA	72.2	4.26	4.05	3.99	3.98	3.90	4								
SOKE	24.45	5.04	4.89	4.55	4.10	3.88	3.70	3.67	3.64	3.39	3.34	3.28	10	İSYAT	67.21	0.00	0.00	0.00	0.00	0.00	4								
VBTYZ	44.92	5.92	5.83	5.47	4.82	4.67	4.46	4.26	3.96	3.55	3.44	3.28	10	İZINV	69.7	0.79	0.79	0.79	0.79	0.79	4								
ATATP	19.56	13.07	11.78	9.73	7.73	7.19	6.42	5.98	5.47	5.15	4.87		9	KARTN	21.75	1.66	1.65	1.64	1.62	1.60	4								
CLEBI	10.04	4.25	4.18	4.14	4.08	3.97	3.91	3.88	3.84	3.77	3.72		9	KONTR	64.61	7.66	7.57	7.49	7.34	7.15	4								
ANELE	18.18	69.20	69.17	69.13	69.13	68.93	68.83	68.66	68.62	68.42			8	KTSKR	30.24	5.16	5.11	4.72	4.65	4.38	4								
ESCOM	65.75	2.47	2.27	2.16	1.91	1.64	1.64	1.63	1.51	0.93			8	LYDHO	21.22	20.29	19.28	19.03	18.79	18.72	4								
KOTON	13.17	7.92	7.63	7.62	6.92	6.36	5.96	5.62	5.41	4.89			8	MARTI	59.63	2.23	1.96	1.83	1.70	1.63	4								
ERCB	21.08	4.96	4.68	4.53	4.26	4.11	3.94	3.86	3.62				7	MRSHL	6.38	80.23	80.18	80.18	80.10	80.08	4								
KOZAA	41.3	29.48	29.32	28.21	27.37	27.21	25.93	25.45	24.04				7	OZRDN	58.74	1.76	1.72	1.41	1.15	1.09	4								
SEGMM	22.04	10.28	10.23	8.99	6.34	5.52	5.41	5.35	5.33				7	PEKGY	83.23	7.79	7.50	7.36	7.15	7.06	4								
SUNTK	23.7	12.02	11.81	11.70	11.64	11.62	11.48	11.36	11.30				7	PLTUR	20.19	3.46	3.39	2.94	2.30	2.07	4								
YIGIT	24.94	7.88	7.46	6.82	6.26	5.74	5.55	5.33	5.20				7	REEDR	48.89	10.87	10.81	9.83	9.34	9.23	4								
YKBNK	38.78	32.52	32.06	31.61	31.20	31.09	30.73	30.61	30.38				7	SNICA	53.55	4.94	4.94	4.03	3.42	3.09	4								
ALVES	41.99	1.86	1.41	0.77	0.37	0.21	0.12	0.09					6	TDGYO	73.41	0.82	0.82	0.82	0.82	0.82	4								
AVGYO	52.08	0.32	0.28	0.18	0.18	0.18	0.18	0.18					6	UFUK	39.82	3.53	3.33	3.33	3.32	3.26	4								
BIGEN	20.01	3.03	2.47	1.80	0.96	0.90	0.87	0.85					6	ULUFA	56.52	3.93	3.43	2.99	2.25	2.25	4								
BULGS	27.04	14.80	14.46	13.12	11.18	11.00	10.61	10.43					6	VERUS	20.93	40.51	40.51	40.50	40.34	40.30	4								
CONSE	48.84	11.51	11.36	10.72	10.58	10.29	9.98	9.90					6	ZOREN	37.33	31.31	31.17	31.17	31.12	31.02	4								
CVKMD	25.86	2.02	1.97	1.81	1.26	0.98	0.92	0.85					6	AHSGY	25.63	6.12	5.56	5.22	5.10		3								
DYOBY	25.26	0.59	0.56	0.48	0.45	0.44	0.42	0.42					6	AKCNS	20.53	15.72	15.45	15.07	14.47		3								
EGSER	34.32	3.34	3.25	2.85	2.53	2.50	2.39	2.39					6	AKFIS	10.49	8.42	8.30	7.14	6.25		3								
GLCVY	18.88	9.45	9.23	8.69	8.52	8.32	8.05	8.03					6	AKSGY	47.23	8.37	8.10	7.99	7.97		3								
İNVES	19.98	9.36	9.36	9.36	9.00	8.84	8.75	8.70					6	ALCAR	15.92	3.91	3.29	2.63	2.02		3								
OFSYM	15.54	12.14	12.00	10.96	10.48	10.15	10.06	9.90					6	ALCTL	34.94	9.69	9.67	9.54	9.18		3								
ONRYT	31.38	20.29	20.25	18.96	17.55	17.19	16.66	16.16					6	ATAKP	20.33	6.68	6.65	6.36	5.84		3								
PRDGS	56.51	5.85	5.75	5.48	5.04	4.76	4.63	4.43					6	AVPGY	22.07	4.78	4.66	4.47	4.31		3								
SAYAS	54.64	4.12	3.71	3.09	1.35	1.10	1.06	0.98					6	AYCES	7.56	3.14	2.97	2.67	2.64		3								
SELVA	68.05	3.85	3.01	2.97	2.84	2.36	2.34	2.31					6	AYGAZ	24.16	56.21	56.15	56.14	56.01		3								
TLMAN	39.43	5.32	5.08	5.05	4.84	4.49	4.22	3.90					6	AZTEK	25.48	2.34	1.86	0.83	0.33		3								
YAPRK	28.02	2.48	2.28	2.02	1.72	1.19	1.17	0.82					6	BAYRK	60.27	4.80	4.78	1.44	1.06		3								
ACSEL	48.32	2.28	2.20	1.99	1.98	1.94	1.87						5	BRMEN	65.27	0.27	0.27	0.27	0.27		3								
ALKIM	46.5	7.91	7.77	7.50	7.50	7.47	7.28						5	BSOKE	25.14	15.49	13.61	12.19	10.82		3								
ASUZU	14.44	8.56	8.47	8.23	7.95	7.88	7.68						5	CMEN	2.71	0.17	0.17	0.17	0.17		3								
AVHOL	63.29	6.51	5.96	5.33	4.62	4.14	3.73						5	COSMO	67.87	1.68	1.66	1.57	1.49		3								
AYEN	16.93	6.27	6.15	5.93	5.69	5.56	5.56						5	CRFSA	10.69	9.64	9.63	9.59	9.38		3								
BERA	66.52	14.00	13.59	13.29	13.27	13.16	12.89						5	DGNMO	49.39	3.06	3.01	2.89	2.84		3								
BIENY	21.72	9.96	9.54	7.10	5.97	5.56	3.88						5	DOFER	31.19	13.86	13.86	12.39	10.41		3								
BNTAS	58.81	2.40	2.33	2.24	2.20	2.15	1.88						5	DURKN	31.98	9.03	8.54	6.47	2.58		3								
CATES	19.99	5.24	4.76	4.07	3.77	3.64	3.58						5	EDIP	47.85	3.19	3.02	2.78	2.39		3								
CGCAM	24.99	19.87	19.44	17.62	15.93	14.31	12.39						5	EGEEN	35.99	12.08	11.78	11.50	11.21		3								
CMBTN	49.5	1.67	1.60	1.24	0.90	0.83	0.80						5	EKSUN	27.25	7.17	6.91	6.26	5.59		3								
FENER	37.62	5.01	3.92	3.62	3.58	3.43	3.35						5	ENJSA	19.97	27.09	26.96	26.90	26.80		3								
FMIZP	22.17	3.46	3.38	3.26	2.83	2.55	2.10						5	FZLGY	31.86	6.27	6.09	5.71	5.04		3								
GEDZA	52.61	2.67	2.55	2.23	2.02	1.56	1.46						5	GEREL	52.2	3.37	3.20	3.11	2.69		3								
IHLGM	74.76	17.04	17.02	16.70	16.58	16.49	16.48						5	GOODY	25.21	55.12	54.97	54.88	54.79		3								
IMASM	67.26	4.84	4.82	4.75	4.67	4.37	4.19						5	GSDDE	31.97	2.54	2.47	2.39	2.13		3								
KBORU	23.95	7.55	7.20	6.29	4.91	4.66	4.38						5	HRKET	20.74	10.12	9.60	8.45	7.81		3								
KLKIM	26.08	11.11	11.02	10.61	10.16	9.79	9.32						5	HURGZ	18.76	2.37	2.19	1.60	0.65		3								
MANAS	74.19	1.23	0.52	0.48	0.33	0.21	0.18						5	IDGYO	79.46	2.11	1.82	1.56	1.39		3								
NATEN	35.74	2.17	2.15	1.96	1.74	1.71	1.63						5	İNTEM	12.62	1.99	1.99	1.92	1.68		3								
PENTA	39.97	13.19	13.01	12.38	12.12	12.01	11.69						5	IPEKE	33.56	14.20	13.96	12.93	12.25		3								
POLTK	19.72	33.30	33.11	32.96	32.93	32.77	32.76						5	İSGYO	38.95	8.94	8.91	8.90	8.85		3								
PRKAB	16.2	4.73	4.69	4.48	4.29	4.04	3.85						5	İSMEN	29.21	36.45	36.25	36.21	35.84		3								
RTALB	84.52	4.41	4.39	3.71	3.23	2.95	2.80						5	İSSEN	19.34	1.69	1.42	1.22	1.01		3								
SRVGY	24.38	12.40	11.99	10.96	10.58	10.16	9.94						5	KGYO	31.43	5.55	5.36	5.00	4.70		3								
TCELL	53.94	71.00	70.90	70.80	70.61	70.37	70.06						5	KLPVY	11.26	7.99	7.86	7.69	7.55		3								
TEHOL	53.34	2.37	2.03	1.92	1.86	1.85	1.76						5	KNFRT	22.37	2.60	2.49	2.23	2.15		3								
TKNSA	49.97	8.16	8.13	7.62	6.86	6.73	6.58						5	KONKA	19.34	8.88	8.26	8.08	7.43		3								
AİYEN	69.74	4.85	4.65	4.58	4.48	4.31							4	KOZAL	29.87	28.99	28.82	26.59	25.53		3								
AGESA	19.88	52.90	52.76	52.65	52.60																								

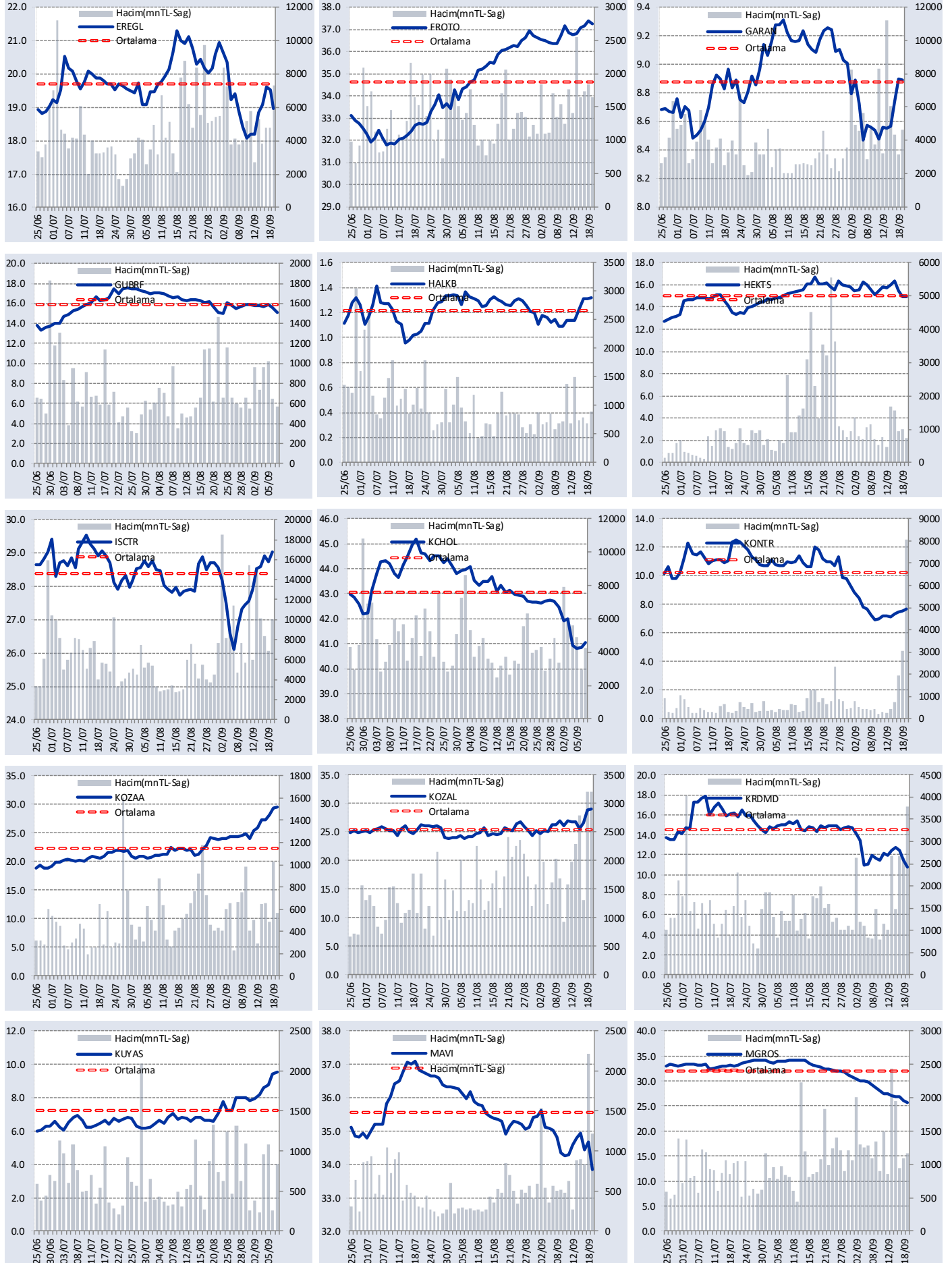
GÜNLÜK YABANCI ORANLARI TABLOSU

YABANCI ORANI GRAFİKLERİ BİST-50 İÇİN



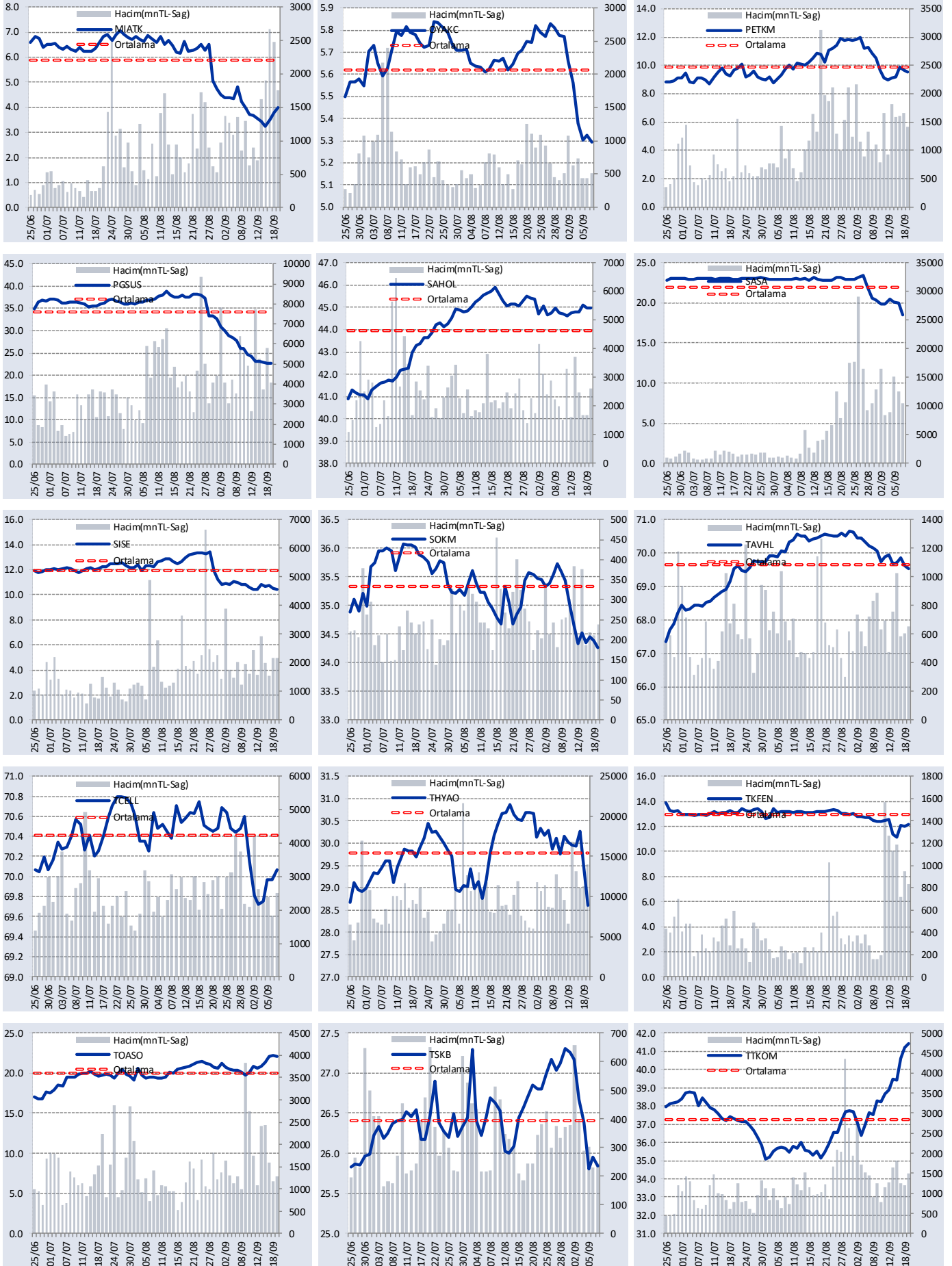
GÜNLÜK YABANCI ORANLARI TABLOSU

YABANCI ORANI GRAFİKLERİ BİST-50 İÇİN



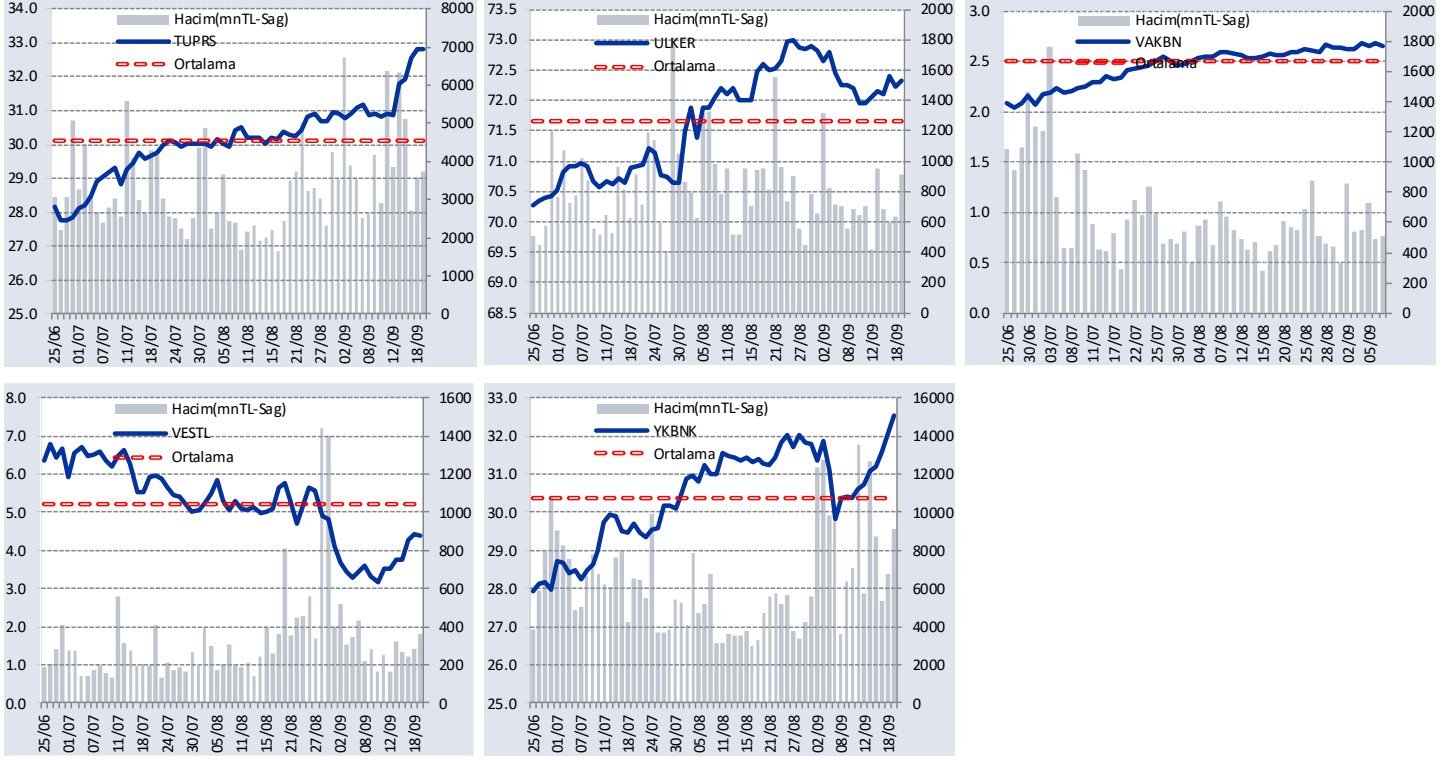
GÜNLÜK YABANCI ORANLARI TABLOSU

YABANCI ORANI GRAFİKLERİ BİST-50 İÇİN



GÜNLÜK YABANCI ORANLARI TABLOSU

YABANCI ORANI GRAFİKLERİ BIST-50 İÇİN



Bilgilendirme notu: Seçilmiş aracı kurumların takas toplamları ile hesaplanmaktadır. Farklı kurumlarda tutulan yabancı takasları olabilir, bu durum hisseler için hesaplanan oranlarda farklılıklar yaratabilir.

Öneri bilgilendirmesi: İş Yatırım Menkul Değerler A.Ş.'nin (İş Yatırım) BIST'te halka açık şirketler için AL, TUT ve SAT yönündeki önerileri BIST-100 endeksinin (endeks) beklenen getirisine göre değerlendirilmektedir. Tüm bu öneriler İş Yatırım Araştırma Bölümü analistleri tarafından şirketlerin ileride elde edeceği tahmin edilen karları, nakit akımları ve bilançolarına göre bağımsız olarak değerlendirilir. Ek olarak, analistler koşulların elverişsiz olduğu veya doğru değerlendirme yapmanın mümkün olmadığı durumlarda bazı hisse senetleri için geçici olarak GÖZDEN GEÇİRİLİYOR önerisi verebilirler. Münferit her şirket için yatırım önerisi sırasıyla belirtilen şu kriterlere göre değerlendirilir;

İş Yatırım Hisse senedi tavsiye metodolojisi:

Artış Potansiyeli > %25 : AL

%10 < Artış Potansiyeli < %25 :TUT

Artış Potansiyeli < %10 : SAT

Her sınır değeri için analist +/- %5 kanaat kullanabilmektedir.

Burada yer alan bilgiler İş Yatırım Menkul Değerler A.Ş. tarafından bilgilendirme amacı ile hazırlanmıştır. Yatırım bilgi, yorum ve tavsiyeleri yatırım danışmanlığı kapsamında değildir. Yatırım danışmanlığı hizmeti; aracı kurumlar, portföy yönetim şirketleri, mevduat kabul etmeyen bankalar ile müşteri arasında imzalanacak yatırım danışmanlığı sözleşmesi çerçevesinde sunulmaktadır. Burada yer alan yorum ve tavsiyeler, yorum ve tavsiyede bulunanların kişisel görüşlerine dayanmaktadır. Herhangi bir yatırım aracının alım-satım önerisi ya da getiri vaadi olarak yorumlanmamalıdır. Bu görüşler mali durumunuz ile risk ve getiri tercihlerinize uygun olmayabilir. Bu nedenle, sadece burada yer alan bilgilere dayanarak yatırım kararı verilmesi beklentilerinize uygun sonuçlar doğurmayabilir.

Burada yer alan fiyatlar, veriler ve bilgilerin tam ve doğru olduğu garanti edilemez; içerik, haber verilmeksizin değiştirilebilir. Tüm veriler, İş Yatırım Menkul Değerler A.Ş. tarafından güvenilir olduğuna inanılan kaynaklardan alınmıştır. Bu kaynakların kullanılması nedeni ile ortaya çıkabilecek hatalardan İş Yatırım Menkul Değerler A.Ş. sorumlu değildir.