



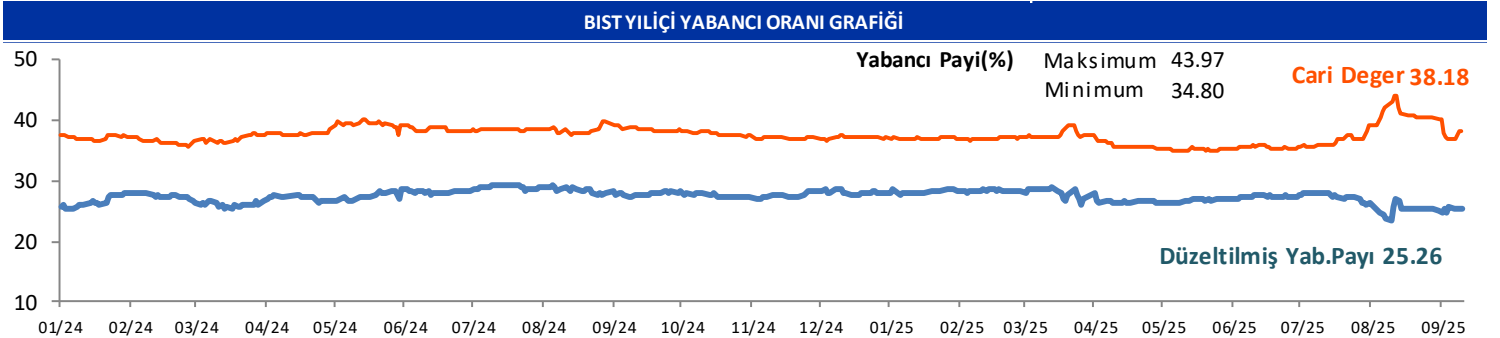
# GÜNLÜK YABANCI ORANLARI TABLOSU

GÜNLÜK DEĞİŞİME GÖRE											
BİST'in yabancı payı günlük değişimi						0.18 Puan					
En Çok Artan	Cari Deger	10/09/2025	Puan	HAO %	Günlük	En Çok Azalan	Cari Deger	10/09/2025	Puan	HAO %	Günlük
Hisseler	Yabancı Payı	Yabancı Payı	Değ. bps		Getiri %	Hisseler	Yabancı Payı	Yabancı Payı	Değ. bps		Getiri %
KAPLM	6.39	4.36	2.03	17	-7.3	ARTMS	1.80	4.53	-2.74	28	-1.6
VSNMD	6.52	4.65	1.87	21	-1.3	MANAS	0.34	3.01	-2.67	74	-3.5
HKTM	3.47	1.67	1.79	66	-1.5	GIPTA	7.35	9.52	-2.17	33	-10.0
EKGYO	41.43	39.70	1.74	48	-6.2	PGSUS	24.60	25.97	-1.37	46	-0.9
PEKGY	8.37	6.88	1.49	83	-4.0	KTLEV	8.95	10.26	-1.30	44	4.5
KOZAA	25.45	24.04	1.40	41	1.3	IZENR	9.02	10.31	-1.29	24	-5.0
PENGD	2.54	1.22	1.31	77	2.1	HURGZ	1.45	2.60	-1.15	19	0.4
SERNT	5.62	4.45	1.17	27	-3.6	SDTTR	1.43	2.55	-1.11	28	-3.7
YAYLA	3.67	2.52	1.15	74	-0.7	PRDGS	4.43	5.38	-0.95	57	-4.5
KOZAL	26.97	26.11	0.86	30	-2.0	ESCAR	15.23	16.16	-0.94	20	-10.0

HAFTALIK DEĞİŞİME GÖRE											
BİST'in yabancı payı haftalık değişim						1.10 Puan					
En Çok Artan	Cari Deger	04/09/2025	Puan	HAO %	Hafta	En Çok Azalan	Cari Deger	04/09/2025	Puan	HAO %	Hafta
Hisseler	Yabancı Payı	Yabancı Payı	Değ. bps		Getiri %	Hisseler	Yabancı Payı	Yabancı Payı	Değ. bps		Getiri %
RGYAS	65.36	23.80	41.56	11	-0.8	BINBN	39.55	45.08	-5.54	15	-25.6
CGCAM	14.12	7.67	6.45	25	-12.0	KRTEK	0.30	5.57	-5.27	48	-16.5
SERNT	5.62	0.59	5.03	27	-4.1	SEGMN	5.35	10.27	-4.93	22	2.5
HRKET	8.36	4.21	4.15	21	-4.7	PGSUS	24.60	28.86	-4.26	46	-4.4
EYGYO	17.41	13.78	3.62	34	-2.6	CEOEM	0.65	4.22	-3.57	51	-9.4
GUNDG	23.06	19.71	3.35	26	8.2	BRLSM	0.90	4.41	-3.51	48	-9.4
BSOKE	9.98	6.73	3.25	25	0.5	SAMAT	0.09	3.42	-3.33	89	3.3
BIENY	5.25	2.03	3.21	21	-2.7	GIPTA	7.35	10.41	-3.06	33	-22.9
KONKA	8.21	5.06	3.14	19	-8.2	ONCSM	14.22	17.18	-2.96	36	-6.1
KRGYO	5.44	2.41	3.03	26	-8.2	BARMA	3.99	6.78	-2.80	20	-5.7

AYLIK DEĞİŞİME GÖRE											
BİST'in yabancı payı aylık değişimi						-5.79 Puan					
En Çok Artan	Cari Deger	12/08/2025	Puan	HAO %	Ay	En Çok Azalan	Cari Deger	12/08/2025	Puan	HAO %	Ay
Hisseler	Yabancı Payı	Yabancı Payı	Chng. bps		Getiri %	Hisseler	Yabancı Payı	Yabancı Payı	Chng. bps		Getiri %
RGYAS	65.36	24.00	41.36	11	1.3	PGSUS	24.60	38.07	-13.48	46	-17.6
EYGYO	17.41	4.57	12.84	34	45.3	EFORC	14.01	22.53	-8.52	25	-4.7
ONRYT	16.16	6.01	10.14	31	-0.4	BINBN	39.55	47.13	-7.58	15	-26.6
ONCSM	14.22	4.31	9.91	36	-2.7	CUSAN	2.29	9.56	-7.26	26	10.0
BYDNR	15.80	8.41	7.39	21	-3.5	ESCAR	15.23	22.35	-7.12	20	-37.3
GUNDG	23.06	15.75	7.30	26	54.6	MGROS	27.50	34.23	-6.73	51	-22.3
HRKET	8.36	1.13	7.23	21	-1.9	CEOEM	0.65	7.05	-6.40	51	10.1
KONKA	8.21	1.59	6.62	19	25.3	ESEN	7.26	13.65	-6.39	37	-28.3
KLKIM	9.62	3.15	6.47	26	10.1	CCOLA	79.26	85.39	-6.12	29	-10.4
PCILT	12.41	6.78	5.64	38	47.3	KGYO	4.72	10.80	-6.08	31	-2.1

YILIÇI DEĞİŞİME GÖRE											
BİST'in yabancı payı yilici değişimi						1.19 Puan					
En Çok Artan	Cari Deger	31/12/2024	Puan	HAO %	Yılıçi	En Çok Azalan	Cari Deger	31/12/2024	Puan	HAO %	Yılıçi
Hisseler	Yabancı Payı	Yabancı Payı	Chng. bps		Getiri %	Hisseler	Yabancı Payı	Yabancı Payı	Chng. bps		Getiri %
RGYAS	65.36	18.33	47.04	11	6.8	MAGEN	8.89	32.37	-23.48	24	169.4
ASTOR	46.81	18.47	28.34	28	-1.0	IHYAY	0.83	21.19	-20.35	74	-30.5
OZATD	23.57	3.08	20.49	18	145.1	AEFES	36.78	55.14	-18.36	33	-24.2
ASELS	53.39	33.77	19.62	26	137.4	NATEN	1.79	18.95	-17.16	36	-41.4
DOBUR	18.36	0.43	17.93	30	94.2	MAVI	34.30	51.29	-16.99	73	-5.6
EKGYO	41.43	24.06	17.37	48	45.0	ALKLC	7.20	22.69	-15.49	29	113.9
EYGYO	17.41	0.39	17.01	34	108.6	PLTUR	2.07	14.11	-12.03	20	-19.9
DOCO	44.62	27.92	16.70	86	64.9	KCHOL	41.12	53.08	-11.96	26	-2.7
GUNDG	23.06	6.45	16.61	26	104.8	TKFEN	12.47	24.34	-11.87	31	14.2
KIMMR	21.52	5.77	15.75	27	50.7	DCTTR	0.15	11.49	-11.34	38	-0.1



## GÜNLÜK YABANCI ORANLARI TABLOSU

CARİ HİSSE YABANCI ORANLARI (4.0 bps'den büyük olanlar)									
Hisse	Yabancı Payı(%)	Hisse	Yabancı Payı(%)	Hisse	Yabancı Payı(%)	Hisse	Yabancı Payı(%)	Hisse	Yabancı Payı(%)
A1YEN	4.58	CIMSA	9.20	INVE	8.70	NTGAZ	12.63	TMSN	5.01
ADESE	16.18	CONSE	9.90	İPEKE	12.85	NTHOL	10.93	TNZTP	16.09
AEFES	36.78	CRFSA	9.62	İSCTR	27.56	NUHCM	19.31	TOASO	20.80
AGESA	52.54	CWENE	8.35	İSDMR	14.40	OBASE	10.58	TRCAS	5.11
AGHOL	22.92	DAGI	4.46	İSFİN	14.09	ODAS	9.18	TRGYO	21.02
AGROT	4.95	DAPGM	8.01	İSGYO	8.77	ODINE	13.64	TSKB	25.92
AHGAZ	16.15	DESA	18.12	İSKPL	25.08	OFSYM	9.90	TTKOM	38.66
AHSGY	5.49	DESPC	7.08	İSMEN	35.68	ONCSM	14.22	TTRAK	28.64
AKBNK	51.24	DGATE	13.06	İZENR	9.02	ONRYT	16.16	TUCLK	5.05
AKCNS	15.09	DITAS	4.44	İZFAS	6.65	ORGE	17.99	TUKAS	4.79
AKFGY	4.60	DMRGD	8.51	İZMDC	8.05	OSMEN	4.39	TUPRS	30.92
AKFIS	6.64	DOAS	14.81	KAPLM	6.39	OSTİM	4.78	TUREX	4.66
AKFYE	40.31	DOBUR	18.36	KAREL	6.55	OTKAR	22.06	TURSG	6.63
AKGRT	26.60	DOCO	44.62	KAYSE	10.48	OTTO	5.61	ULKER	71.95
AKSA	19.66	DOFER	11.39	KBORU	4.87	OYAKC	5.27	ULUFA	5.97
AKSEN	4.55	DOHOL	18.57	KCAER	20.26	OYYAT	7.81	ULUSE	79.40
AKSGY	7.95	DSTKF	10.23	KCHOL	41.12	OZATD	23.57	ULUUN	7.72
ALARK	10.01	EBEBK	10.66	KGYO	4.72	OZKGY	7.65	UNLU	6.10
ALBRK	27.40	ECILC	6.97	KIMMR	21.52	OZSUB	7.23	VAKFN	4.70
ALCTL	9.21	ECZYT	4.30	KLGYO	6.92	OZYSR	16.02	VAKKO	11.36
ALFAS	7.58	EFORC	14.01	KLKİM	9.62	PAGYO	4.60	VBTYZ	4.26
ALGYO	6.81	EGEEN	11.62	KLMSN	9.84	PASEU	18.78	VERTU	5.78
ALKİM	7.35	EGEGY	16.97	KLNMA	5.00	PATEK	9.48	VERUS	40.26
ALKLC	7.20	EKGYO	41.43	KLRHO	22.99	PCILT	12.41	VESBE	9.17
ANELE	68.66	EKSUN	5.55	KLSER	6.04	PEKGY	8.37	VKGYO	9.32
ANGEN	6.05	ENERY	11.63	KLSYN	6.52	PENTA	11.73	VSNMD	6.52
ANHYT	15.32	ENJSA	26.80	KLYPV	7.86	PETKM	9.10	YATAS	15.53
ANSGR	10.05	ENKAI	28.78	KMPUR	5.36	PETUN	4.53	YEOTK	7.80
ARASE	8.51	ENSRI	4.89	KONKA	8.21	PGSUS	24.60	YGGYO	4.81
ARCLK	17.87	ENTRA	5.35	KONTR	7.23	PKART	35.13	YİGIT	5.33
ARENA	25.88	EPLAS	5.58	KONYA	55.66	PNLSN	5.89	YKBNK	30.61
ARSAN	5.13	EREGL	18.20	KORDS	6.39	POLHO	12.55	YKSLN	4.37
ARZUM	5.66	ESCAR	15.23	KOTON	5.62	POLTK	32.99	YUNSA	5.57
ASELS	53.39	ESEN	7.26	KOZAA	25.45	PRDGS	4.43	YYLGD	9.14
ASTOR	46.81	EUPWR	11.77	KOZAL	26.97	PRKME	5.90	ZEDUR	5.66
ASUZU	8.06	EUREN	6.42	KRDMA	10.89	QUAGR	10.87	ZOREN	31.29
ATAKP	5.85	EYGYO	17.41	KRDMB	4.03	RALYH	13.36	ZRGYO	7.50
ATATP	5.98	FADE	6.54	KRDMD	12.13	RAYSG	87.21		
AVHOL	4.33	FROTO	36.88	KRGYO	5.44	REEDR	9.83		
AVPGY	4.24	FZLGY	4.29	KRONT	5.92	RGYAS	65.36		
AYDEM	13.85	GARAN	8.47	KRPLS	6.09	RYGYO	36.40		
AYEN	5.56	GENİL	22.33	KRSTL	15.74	RYCAS	57.66		
AYGAZ	55.77	GESAN	11.39	KRVGD	14.47	SAFKR	8.76		
BAGFS	10.24	GIPTA	7.35	KTLEV	8.95	SAHOL	44.61		
BAHKM	6.63	GLBMD	4.10	KTSKR	4.68	SANKO	4.67		
BAKAB	4.59	GLCVY	8.03	KUTPO	12.90	SARKY	4.66		
BALSU	15.92	GLRMK	13.44	KUYAS	9.04	SASA	18.09		
BANVT	78.45	GLRYH	6.65	KZBGY	7.86	SEGMM	5.35		
BASGZ	9.68	GLYHO	21.91	KZGYO	7.56	SEGYO	7.17		
BERA	13.26	GMTAS	10.30	LİDER	9.68	SELEC	13.88		
BFREN	26.77	GOKNR	5.87	LİDFA	10.97	SELGD	5.11		
BIENY	5.25	GOLTS	6.44	LINK	6.28	SERNT	5.62		
BİMAS	48.19	GOODY	54.84	LKMNH	5.87	SİSE	10.46		
BİBNB	39.55	GOZDE	6.19	LMKDC	7.65	SKBNK	5.82		
BİOEN	9.09	GRSEL	6.37	LOGO	43.40	SMART	4.18		
BİZİM	4.52	GRTHO	18.22	LYDHO	18.69	SMRTG	10.22		
BJKAS	12.87	GSDHO	16.01	LYDYE	12.54	SMRVA	10.36		
BMSTL	6.14	GUBRF	15.51	MAALT	5.24	SNGYO	10.06		
BOBET	4.95	GUNDG	23.06	MACKO	14.74	SOKM	34.64		
BORLS	9.97	GWIND	11.11	MAGEN	8.89	SRVGY	10.49		
BRİSA	8.22	GZNMI	4.78	MARBL	5.30	SUNTK	11.36		
BRSAN	7.97	HATSN	4.98	MAVİ	34.30	SUWEN	13.24		
BRYAT	5.60	HEKTS	15.77	MEDTR	9.92	TABGD	29.29		
BSOKE	9.98	HLGYO	4.14	MEGMT	5.15	TATEN	8.07		
BTCİM	10.11	HRKET	8.36	MERCN	10.85	TATGD	11.94		
BUCİM	4.18	HTTBT	30.80	MGROS	27.50	TAVHL	69.90		
BULGS	10.43	HUNER	7.20	MNDTR	83.19	TCELL	70.07		
BYDNR	15.80	İEYHO	5.20	MOBTL	4.51	TCKRC	19.72		
CANTE	5.30	İHAAS	46.29	MOGAN	8.38	TERA	14.21		
CCOLA	79.26	İHLAS	10.74	MPARK	45.94	TEZOL	4.32		
CEMTS	4.28	İHLGM	16.75	MRSHL	80.54	THYAO	30.15		
CEMZİ	12.85	İMASM	4.23	MSGYO	6.86	TKFEN	12.47		
CGCAM	14.12	İNDES	15.21	MTRKS	6.67	TKNSA	6.62		

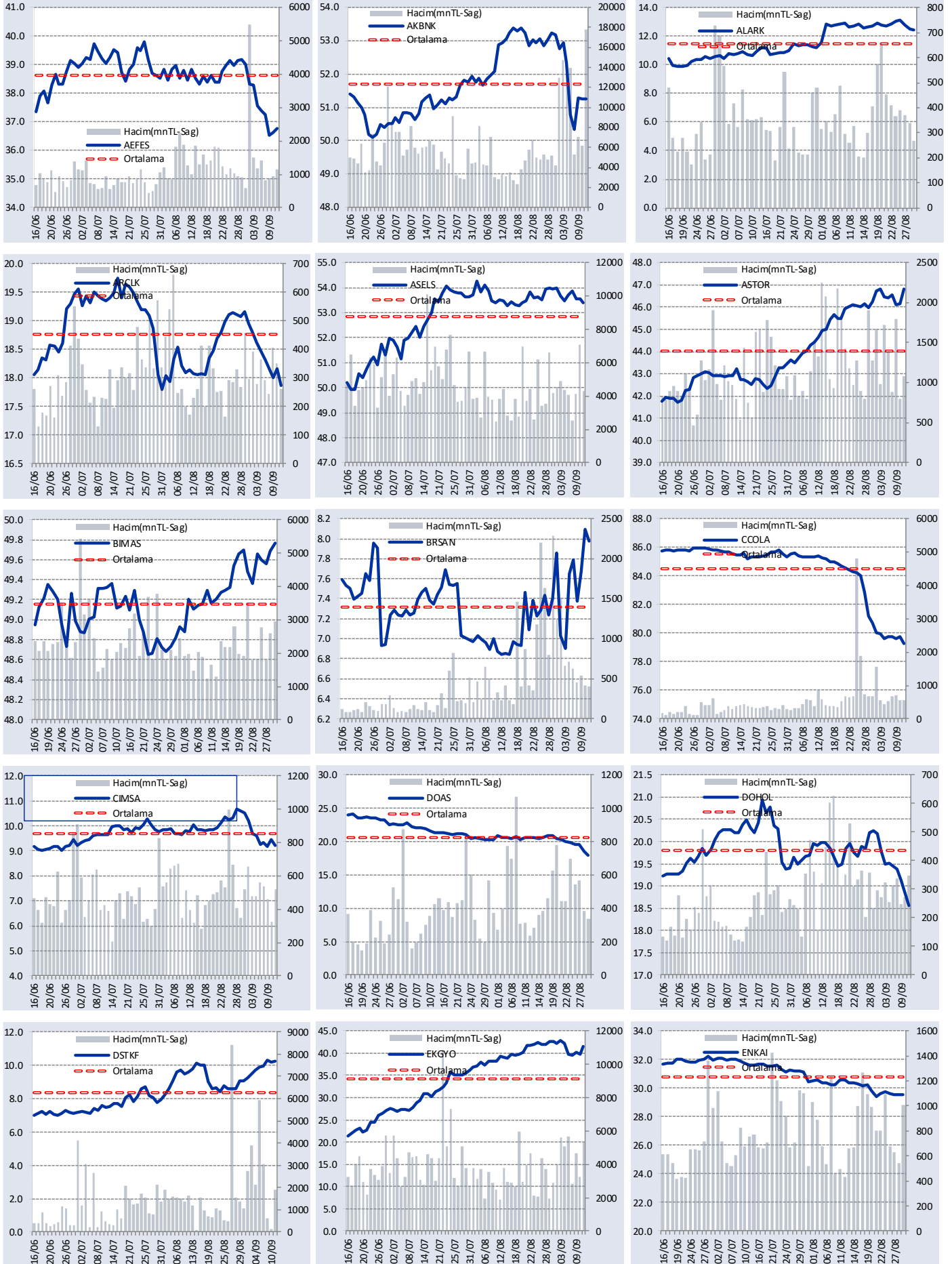
## GÜNLÜK YABANCI ORANLARI TABLOSU

Yabancı Oranı 10 Günlük Artış Matrisi (10 Gündür Sürekli Artan Hisseler)													Gün Sayısı	Yabancı Oranı 10 Günlük Artış Matrisi (10 Gündür Sürekli Artan Hisseler)													Gün Sayısı
Hisse	HAO(%)	11/09	10/09	09/09	08/09	05/09	04/09	03/09	02/09	01/09	29/08	28/08		Hisse	HAO(%)	11/09	10/09	09/09	08/09	05/09	04/09	03/09	02/09	01/09	29/08	28/08	
AKSGY	47.23	7.95	7.93	7.87	7.81	7.75	7.71	7.70	7.69	7.66	7.63	7.55	10	ALFAS	22.98	7.58	7.53	7.18									2
GMTAS	99.44	10.30	10.28	9.98	9.62	9.56	9.33	8.74	8.71	8.62	8.44	8.32	10	ALKLC	29.45	7.20	7.07	6.91									2
GUNGD	25.62	23.06	22.30	21.63	20.44	20.07	19.71	17.43	16.69	16.23	14.65	14.21	10	ANELE	18.18	68.66	68.62	68.42									2
INDES	61.23	15.21	15.18	15.02	14.87	14.71	14.51	14.43	14.26	14.09	13.90	13.87	10	ARMGD	16.93	2.05	2.03	1.94									2
INTEM	12.62	1.81	1.62	1.49	1.30	1.22	1.11	1.01	0.97	0.86	0.85	0.83	10	ASTOR	27.72	46.81	46.17	46.09									2
KLMSN	31.24	9.84	9.82	9.76	9.54	9.17	8.91	7.84	7.43	7.34	7.31	6.87	10	ASUZU	14.48	8.06	7.82	7.81									2
KRONT	65.16	5.92	5.77	5.46	5.16	5.09	4.72	4.06	3.59	3.57	3.30	2.68	10	ATEKS	21.42	0.65	0.65	0.65									2
PASEU	32.03	18.78	18.73	18.52	18.28	18.00	17.77	17.61	17.20	17.16	17.11	17.10	10	ATLAS	99.94	1.26	1.25	1.10									2
TATGD	43.66	11.94	11.71	11.46	11.41	11.41	11.23	10.78	10.63	10.61	10.60	10.42	10	AYEN	16.93	5.56	5.52	5.49									2
BERA	66.52	13.26	13.12	12.92	12.81	12.65	12.59	12.58	12.21	12.07	11.94		9	BIENY	20.84	5.25	4.61	4.25									2
GEDZA	52.61	1.88	1.50	1.17	1.15	0.92	0.70	0.62	0.38	0.19	0.11		9	BYDNR	21.42	15.80	15.58	14.95									2
KRGYO	25.79	5.44	5.34	4.92	4.63	3.59	2.41	1.46	0.93	0.44	0.40		9	DERIM	26.97	2.51	2.15	1.89									2
BUCIM	36.11	4.18	4.15	4.08	4.07	4.06	4.01	3.96	3.95	3.94			8	DOGUB	43.8	2.83	2.49	2.25									2
HATSN	19.98	4.98	4.97	4.32	4.09	4.07	3.36	2.51	2.27	1.96			8	DURDO	32.6	1.22	1.22	1.14									2
HRKET	20.75	8.36	7.97	7.32	7.12	5.48	4.21	3.72	3.23	3.11			8	EBEBK	23.37	10.66	10.64	10.57									2
HTTBT	26.59	30.80	30.53	30.42	30.35	30.30	30.09	29.89	29.60	29.60			8	EFORC	24.79	14.01	13.98	13.86									2
LUKSK	16.96	1.37	1.32	1.12	0.98	0.92	0.87	0.82	0.63	0.58			8	ESCOM	65.75	1.63	1.51	0.93									2
NUHCM	18.87	19.31	19.28	19.22	19.22	19.19	19.13	19.09	19.06	19.06			8	EUPWR	30.22	11.77	11.70	11.67									2
OBASE	31.4	10.58	10.38	9.88	8.95	8.70	7.64	6.83	6.49	6.46			8	EUREN	37.43	6.42	5.88	5.46									2
PAGYO	36.97	4.60	4.45	4.35	4.29	4.29	4.21	4.20	4.13	4.11			8	FZLYG	31.86	4.29	3.87	3.84									2
BMSTL	49.83	6.14	5.79	5.69	5.19	5.11	4.43	3.69	3.40				7	GARFA	8.37	0.40	0.37	0.31									2
BORLS	34.57	9.97	9.94	9.12	9.06	8.72	8.46	7.84	7.71				7	GEDIK	13.53	0.49	0.44	0.33									2
ECZYT	18.34	4.30	4.21	4.08	4.00	4.00	3.83	3.59	3.45				7	GLRMK	12.01	13.44	13.19	11.30									2
KIMMR	27.06	21.52	21.40	21.32	21.06	20.96	20.71	20.56	19.89				7	GWIND	29.95	11.11	10.72	10.09									2
KLSEK	21.24	6.04	5.90	5.86	5.84	5.69	5.52	5.42	5.29				7	HATEK	69.14	1.42	1.20	1.15									2
LMKDC	30.19	7.65	7.62	7.43	7.30	6.90	6.68	6.61	6.53				7	HEDEF	6.65	0.51	0.51	0.45									2
OZSUB	33.32	7.23	7.00	6.84	6.75	6.48	6.26	5.80	5.51				7	HEKTS	44.58	15.77	15.46	15.07									2
PNLNS	27.98	5.89	5.77	5.65	5.51	5.37	5.06	5.04	4.63				7	HKTM	66.19	3.47	1.67	1.51									2
SEKFK	51.1	1.74	1.74	1.69	1.65	1.65	1.60	1.56	1.52				7	HUBVC	84.45	1.62	1.29	1.23									2
VBTYZ	44.92	4.26	3.96	3.55	3.44	3.28	3.11	3.10	2.89				7	IDGYO	79.45	1.73	1.56	1.23									2
VERTU	36.35	5.78	5.40	4.50	4.22	3.85	3.29	1.84	1.12				7	JANTS	17.01	1.88	1.83	1.77									2
ARSAN	36.11	5.13	5.00	4.78	4.54	4.41	4.23	3.31					6	KGYO	31.43	4.72	4.72	4.63									2
BSOKE	25.14	9.98	9.30	9.21	8.35	7.39	6.73	6.00					6	KONTR	64.64	7.23	6.99	6.91									2
ESEN	37.49	7.26	7.06	6.74	6.45	6.40	5.39	4.28					6	KOTON	13.17	5.62	5.41	4.89									2
QNBTR	0.12	0.00	0.00	0.00	0.00	0.00	0.00	0.00	0.00				6	LILAK	44.09	2.84	2.80	2.60									2
SMART	93.09	4.18	3.72	2.95	2.80	2.40	1.69	1.47					6	MEDTR	20.58	9.92	9.78	9.45									2
TABGD	20.08	29.29	28.79	28.47	28.43	28.02	27.78	27.62					6	METRO	60.13	0.96	0.86	0.49									2
ADGYO	27.97	3.27	3.19	3.11	2.98	2.96	2.73						5	MOGAN	10.69	8.38	8.29	8.23									2
BRKSN	66.8	1.08	1.05	0.71	0.45	0.37	0.24						5	MOPAS	20.99	1.25	1.10	0.84									2
CMENT	2.71	0.17	0.17	0.17	0.17	0.17	0.17						5	OYLUM	77.9	0.76	0.70	0.57									2
DEVA	17.73	1.03	1.00	0.96	0.92	0.85	0.84						5	OZYSR	28.3	16.02	15.95	15.19									2
GLBMD	24.26	4.10	4.08	3.95	3.92	3.78	3.64						5	PARSN	29.81	1.35	1.32	1.31									2
GOODY	25.2	54.84	54.78	54.70	54.69	54.64	54.59						5	PCILT	37.7	12.41	12.04	11.09									2
KARSN	39.4	3.78	3.64	3.59	3.45	3.15	3.05						5	PENGD	76.82	2.54	1.22	1.05									2
POLTK	19.72	32.99	32.81	32.75	32.72	32.70	32.60						5	RODRG	55.43	0.25	0.25	0.24									2
RGYAS	11.33	65.36	65.21	65.20	24.26	23.92	23.80						5	RUZYE	76.85	0.59	0.29	0.07									2
SERNK	27.28	5.62	4.45	2.30	1.81	0.97	0.59						5	RYNAS	30.8	57.66	57.65	57.62									2
UFUK	39.82	3.28	3.28	3.27	3.27	3.27	3.26						5	SELEC	14.9	13.88	13.81	13.79									2
VRGYO	68.42	3.58	3.36	2.92	2.74	2.23	1.78						5	SILVR	56.71	1.14	0.99	0.83									2
YATAS	58.95	15.53	15.43	15.42	15.15	15.14	14.88						5	SKYMD	33.83	2.14	1.81	1.21									2
ASGYO	23.43	3.48	3.31	3.00	2.96	1.27							4	TEHOL	53.93	1.79	1.67	1.60									2
BAKAB	17.49	4.59	4.50	4.40	4.31	4.12							4	TOASO	24.1	20.80	20.05	19.72									2
DAPGM	28.75	8.01	7.73	7.52	5.60	5.56							4	TSGYO	11.38	0.98	0.89	0.85									2
HLGYO	20.62	4.14	4.03	3.99	3.94	3.52							4	TSKB	41.19	25.92	25.91	25.85									2
ISCTR	32.29	27.56	27.42	27.31	26.82	26.11							4	TUCLK	58.24	5.05	4.68	3.63									2
KLNMA	0.92	5.00	5.00	5.00	5.00	4.99							4	TUREX	39.98	4.66	4.11	3.48									2
KONKA	19.34	8.21	7.51	5.98	5.61	5.02							4	ULUSE	6.3	79.40	79.37	79.33									2
MEPET	52.59	1.10	1.02	0.99	0.96	0.93							4	ULUUN	38.71	7.72	7.65	7.54									2
SAFKR	66.82	8.76	8.36	6.52	6.47	6.26							4	VESBE	22.65	9.17	8.78	8.61									2
SOKE	24.45	3.67	3.64	3.39	3.34	3.28							4	VKFYO	48.26	1.06	0.97	0.95									2
ATATP	19.48	5.98	5.47	5.15	4.87					</																	



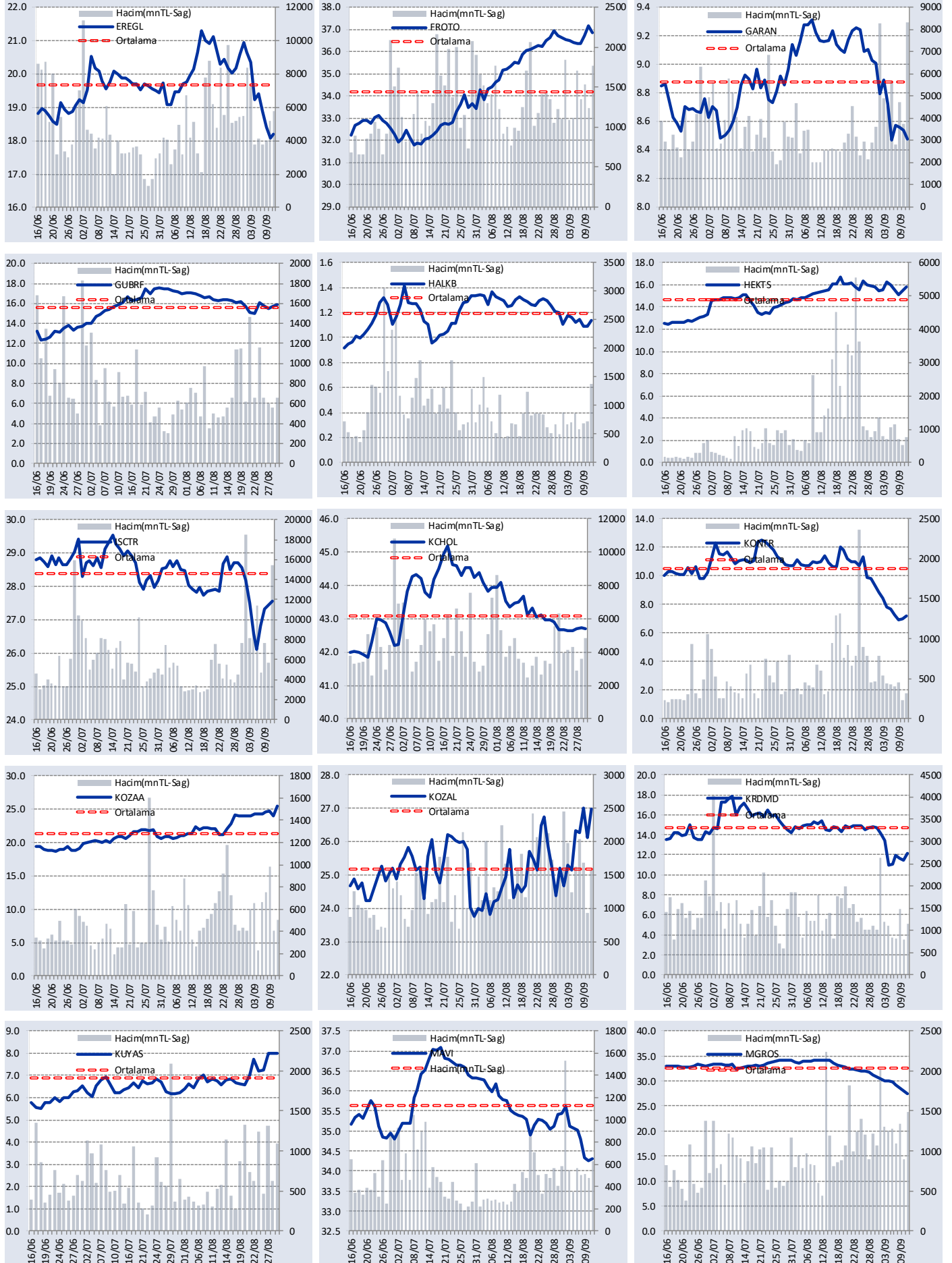
## GÜNLÜK YABANCI ORANLARI TABLOSU

## YABANCI ORANI GRAFİKLERİ BİST-50 İÇİN



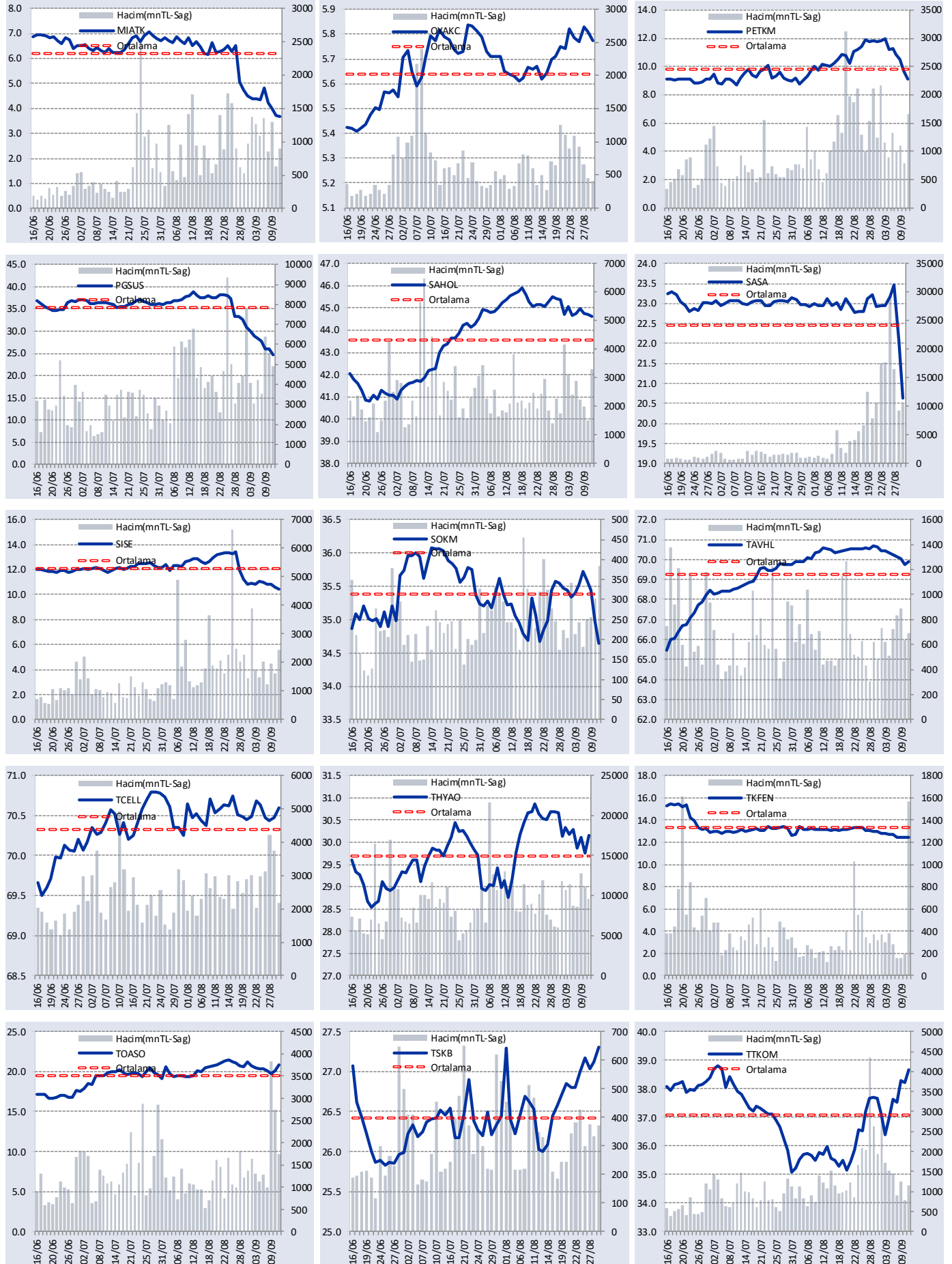
## GÜNLÜK YABANCI ORANLARI TABLOSU

## YABANCI ORANI GRAFİKLERİ BİST-50 İÇİN



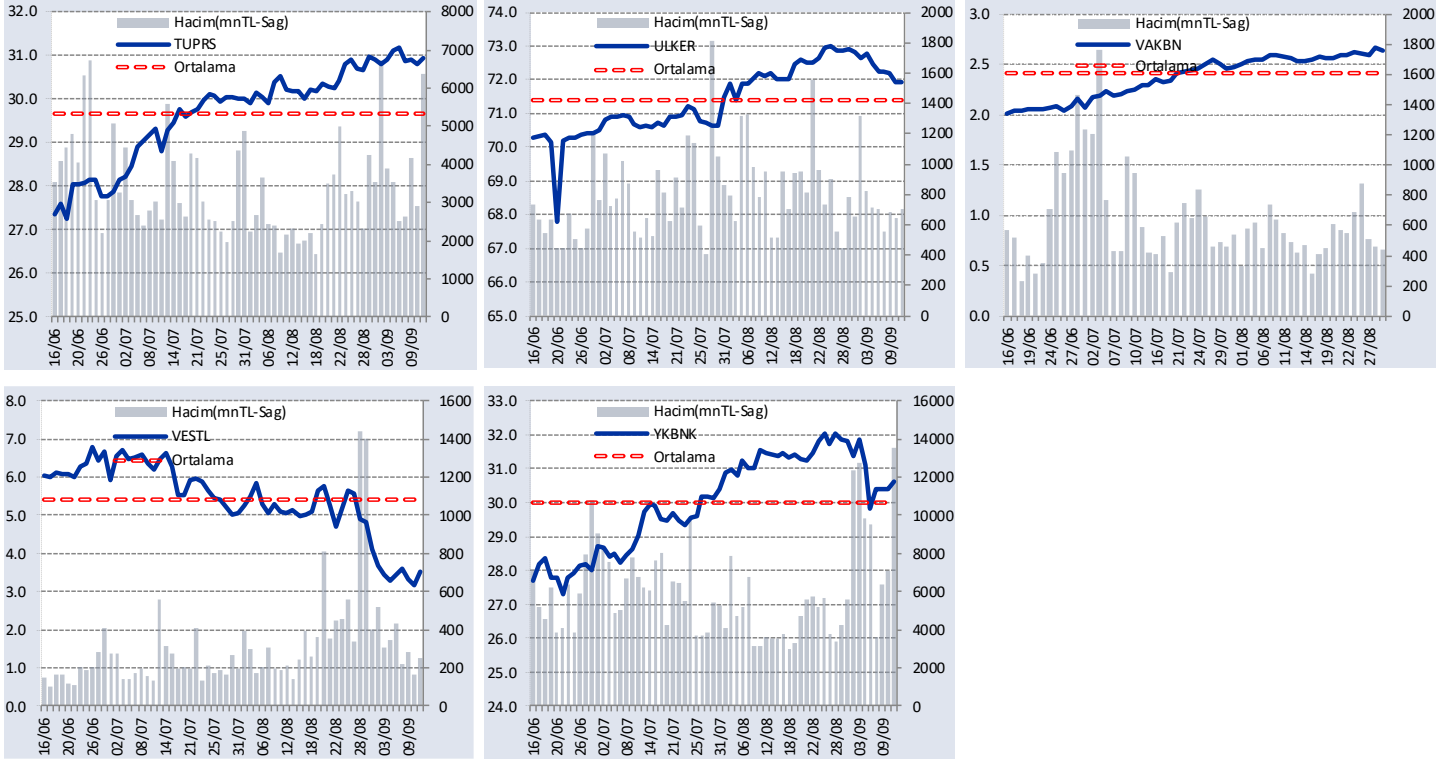
## GÜNLÜK YABANCI ORANLARI TABLOSU

## YABANCI ORANI GRAFİKLERİ BİST-50 İÇİN



# GÜNLÜK YABANCI ORANLARI TABLOSU

## YABANCI ORANI GRAFİKLERİ BİST-50 İÇİN



**Bilgilendirme notu:** Seçilmiş aracı kurumların takas toplamları ile hesaplanmaktadır. Farklı kurumlarda tutulan yabancı takasları olabilir, bu durum hisseler için hesaplanan oranlarda farklılıklar yaratabilir.

**Öneri bilgilendirmesi:** İş Yatırım Menkul Değerler A.Ş.'nin (İş Yatırım) BİST'te halka açık şirketler için AL, TUT ve SAT yönündeki önerileri BİST-100 endeksinin (endeks) beklenen getirisine göre değerlendirilmektedir. Tüm bu öneriler İş Yatırım Araştırma Bölümü analistleri tarafından şirketlerin ileride elde edeceği tahmin edilen karları, nakit akımları ve bilançolarına göre bağımsız olarak değerlendirilir. Ek olarak, analistler koşulların elverişsiz olduğu veya doğru değerlendirme yapmanın mümkün olmadığı durumlarda bazı hisse senetleri için geçici olarak GÖZDEN GEÇİRİLİYOR önerisi verebilirler. Münferit her şirket için yatırım önerisi sırasıyla belirtilen şu kriterlere göre değerlendirilir;

İş Yatırım Hisse senedi tavsiye metodolojisi:

Artış Potansiyeli > %25 : AL

%10 < Artış Potansiyeli < %25 :TUT

Artış Potansiyeli < %10 : SAT

Her sınır değeri için analist +/- %5 kanaat kullanabilmektedir.

Burada yer alan bilgiler İş Yatırım Menkul Değerler A.Ş. tarafından bilgilendirme amacı ile hazırlanmıştır. Yatırım bilgi, yorum ve tavsiyeleri yatırım danışmanlığı kapsamında değildir. Yatırım danışmanlığı hizmeti; aracı kurumlar, portföy yönetim şirketleri, mevduat kabul etmeyen bankalar ile müşteri arasında imzalanacak yatırım danışmanlığı sözleşmesi çerçevesinde sunulmaktadır. Burada yer alan yorum ve tavsiyeler, yorum ve tavsiyede bulunanların kişisel görüşlerine dayanmaktadır. Herhangi bir yatırım aracının alım-satım önerisi ya da getiri vaadi olarak yorumlanmamalıdır. Bu görüşler mali durumunuz ile risk ve getiri tercihlerinize uygun olmayabilir. Bu nedenle, sadece burada yer alan bilgilere dayanarak yatırım kararı verilmesi beklentilerinize uygun sonuçlar doğurmayabilir.

Burada yer alan fiyatlar, veriler ve bilgilerin tam ve doğru olduğu garanti edilemez; içerik, haber verilmeksizin değiştirilebilir. Tüm veriler, İş Yatırım Menkul Değerler A.Ş. tarafından güvenilir olduğuna inanılan kaynaklardan alınmıştır. Bu kaynakların kullanılması nedeni ile ortaya çıkabilecek hatalardan İş Yatırım Menkul Değerler A.Ş. sorumlu değildir.