



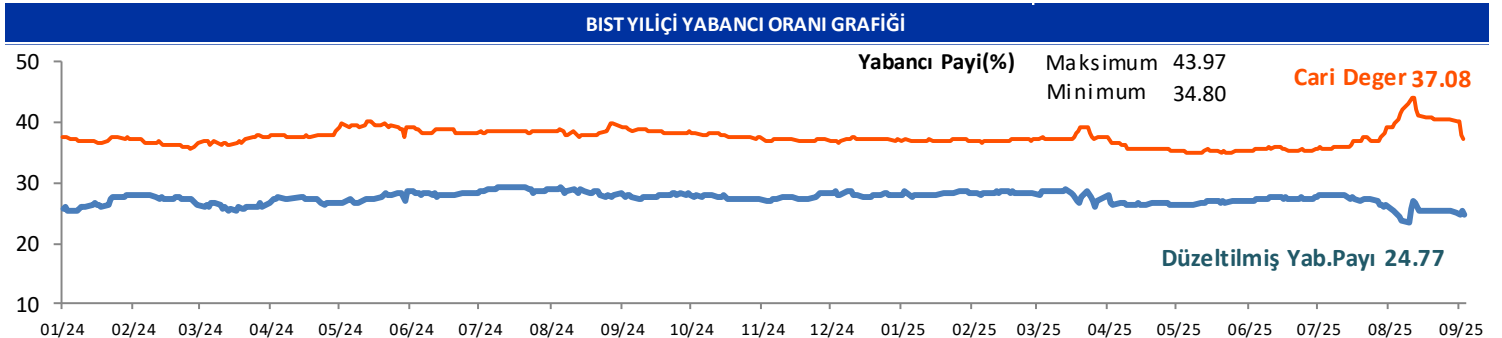
## GÜNLÜK YABANCI ORANLARI TABLOSU

GÜNLÜK DEĞİŞİME GÖRE											
BİST'in yabancı payı günlük değişimi						-0.72 Puan					
En Çok Artan	Cari Deger	03/09/2025	Puan	HAO %	Günlük	En Çok Azalan	Cari Deger	03/09/2025	Puan	HAO %	Günlük
Hisseler	Yabancı Payı	Yabancı Payı	Değ. bps		Getiri %	Hisseler	Yabancı Payı	Yabancı Payı	Değ. bps		Getiri %
KRTEK	5.57	2.87	2.70	48	4.5	FMIZP	2.37	5.04	-2.67	22	1.3
CEOEM	4.22	1.65	2.57	51	-1.3	KRDMD	11.01	13.38	-2.38	93	1.8
OZYSR	14.62	12.24	2.38	28	8.4	VSNMD	4.42	6.36	-1.94	21	1.7
GUNDG	19.71	17.43	2.27	26	1.5	ARTMS	2.57	4.19	-1.62	28	4.9
KATMR	6.47	4.60	1.87	80	9.7	ARMGD	2.23	3.65	-1.42	17	1.3
ONRYT	14.36	12.51	1.85	31	7.1	EUREN	7.38	8.62	-1.24	37	-7.6
GLRMK	13.35	11.53	1.82	12	1.3	EREGL	19.24	20.36	-1.12	47	-1.1
CGCAM	7.67	5.92	1.75	25	4.2	OFSYM	10.01	11.09	-1.08	16	5.5
MEGMT	4.81	3.14	1.67	24	1.1	DURKN	2.86	3.94	-1.08	32	0.1
KOTON	4.40	2.82	1.58	13	1.0	PGSUS	28.86	29.94	-1.08	46	0.0

HAFTALIK DEĞİŞİME GÖRE											
BİST'in yabancı payı haftalık değişim						-3.26 Puan					
En Çok Artan	Cari Deger	28/08/2025	Puan	HAO %	Hafta	En Çok Azalan	Cari Deger	28/08/2025	Puan	HAO %	Hafta
Hisseler	Yabancı Payı	Yabancı Payı	Değ. bps		Getiri %	Hisseler	Yabancı Payı	Yabancı Payı	Değ. bps		Getiri %
GUNDG	19.71	14.21	5.49	26	10.2	CGCAM	7.67	14.75	-7.08	25	-7.8
KRTEK	5.57	0.45	5.12	48	13.9	PGSUS	28.86	33.35	-4.49	46	-8.6
PATEK	9.02	4.35	4.66	49	23.9	MERCN	10.44	14.90	-4.46	39	9.2
ISKPL	25.33	20.80	4.53	33	7.7	SKTAS	1.37	5.48	-4.11	58	19.8
ONRYT	14.36	9.87	4.49	31	9.1	KRDMD	11.01	14.71	-3.70	93	-8.2
YYAPI	4.29	0.21	4.09	83	22.8	GENIL	22.95	26.32	-3.36	24	-6.6
KOTON	4.40	0.81	3.60	13	9.5	CCOLA	79.59	82.82	-3.23	29	-1.4
MEGMT	4.81	1.25	3.56	24	5.2	IHLAS	10.95	14.13	-3.18	84	-1.0
YUNSA	7.44	4.08	3.36	42	-1.6	SANFM	0.91	3.91	-3.00	50	-6.6
ADESE	14.96	12.22	2.73	92	1.8	SMRVA	10.36	13.19	-2.83	24	1.2

AYLIK DEĞİŞİME GÖRE											
BİST'in yabancı payı aylık değişimi						-2.78 Puan					
En Çok Artan	Cari Deger	05/08/2025	Puan	HAO %	Ay	En Çok Azalan	Cari Deger	05/08/2025	Puan	HAO %	Ay
Hisseler	Yabancı Payı	Yabancı Payı	Chng. bps		Getiri %	Hisseler	Yabancı Payı	Yabancı Payı	Chng. bps		Getiri %
MPARK	46.75	25.92	20.83	42	-2.0	EFORC	13.75	22.68	-8.92	25	-12.3
ONCSM	17.18	3.88	13.29	36	20.9	ESEN	5.39	13.75	-8.36	37	-21.4
BULGS	10.42	1.64	8.78	27	5.0	SEGMN	10.27	18.32	-8.05	22	-12.1
EYGYO	13.78	5.43	8.36	31	60.8	ALKLC	6.52	14.37	-7.85	29	31.0
ONRYT	14.36	7.14	7.22	31	16.5	PGSUS	28.86	36.46	-7.60	46	-8.6
ISKPL	25.33	18.69	6.64	33	21.3	ESCAR	15.40	22.52	-7.12	20	-44.7
CGCAM	7.67	1.08	6.59	25	36.1	KGYO	4.60	10.84	-6.24	31	-5.6
PCILT	12.38	6.00	6.38	38	47.2	CCOLA	79.59	85.40	-5.81	29	-2.4
BYDNR	14.20	8.12	6.08	21	-1.4	TSPOR	1.92	7.47	-5.55	49	19.6
TCKRC	19.66	13.73	5.93	26	-0.1	MEDTR	9.17	14.03	-4.86	21	-18.0

YILIÇI DEĞİŞİME GÖRE											
BİST'in yabancı payı yilici değişimi						0.09 Puan					
En Çok Artan	Cari Deger	31/12/2024	Puan	HAO %	Yılıçi	En Çok Azalan	Cari Deger	31/12/2024	Puan	HAO %	Yılıçi
Hisseler	Yabancı Payı	Yabancı Payı	Chng. bps		Getiri %	Hisseler	Yabancı Payı	Yabancı Payı	Chng. bps		Getiri %
ASTOR	46.44	18.47	27.97	28	4.9	MAGEN	8.51	32.37	-23.86	24	188.3
OZATD	23.63	3.08	20.55	18	151.5	IHYAY	0.58	21.19	-20.61	74	-17.8
ASELS	53.49	33.77	19.72	26	151.0	AEFES	37.56	55.14	-17.58	33	-19.1
DOBUR	19.12	0.43	18.69	30	228.2	NATEN	1.71	18.95	-17.24	36	-35.4
EKGYO	42.08	24.06	18.02	48	45.7	MAVI	35.07	51.29	-16.22	73	3.5
DOCO	44.68	27.92	16.76	86	65.9	ALKLC	6.52	22.69	-16.16	29	137.5
ONCSM	17.18	1.06	16.12	36	19.4	KCHOL	40.93	53.08	-12.14	26	-0.3
MPARK	46.75	30.64	16.11	42	-5.6	VAKKO	10.67	22.36	-11.68	13	-22.1
KIMMR	20.71	5.77	14.93	27	47.6	TKFEN	12.72	24.34	-11.62	31	32.9
IHAAS	46.40	32.13	14.27	34	151.1	GRSEL	5.30	16.34	-11.04	29	83.2



## GÜNLÜK YABANCI ORANLARI TABLOSU

CARİ HİSSE YABANCI ORANLARI (3.0 bps'den büyük olanlar)									
Hisse	Yabancı Payı(%)	Hisse	Yabancı Payı(%)	Hisse	Yabancı Payı(%)	Hisse	Yabancı Payı(%)	Hisse	Yabancı Payı(%)
A1YEN	3.31	CANTE	5.38	GUNDG	19.71	LKMNH	5.69	RYSAS	57.67
ADESE	14.96	CCOLA	79.59	GWIND	9.61	LMKDC	6.68	SAFKR	6.40
AEFES	37.56	CEMTS	3.09	GZNMİ	3.75	LOGO	43.71	SAHOL	44.67
AGESA	52.83	CEMZY	13.98	HATSN	3.36	LYDHO	18.58	SAMAT	3.42
AGHOL	22.69	CEOEM	4.22	HEKTS	16.26	LYDYE	12.49	SANKO	3.25
AGROT	5.59	CGCAM	7.67	HLGYO	4.00	MAALT	5.33	SARKY	4.69
AHGAZ	15.69	CIMSA	9.60	HOROZ	5.00	MACKO	14.88	SASA	20.42
AHSGY	4.37	CLEBI	3.97	HRKET	4.21	MAGEN	8.51	SEGMN	10.27
AKBNK	52.35	CONSE	8.79	HTTBT	30.09	MARBL	4.73	SEGYO	6.94
AKCNS	14.56	CRFSA	9.92	HUNER	6.86	MARTI	3.20	SEKUR	3.63
AKFGY	5.22	CUSAN	3.87	IEYHO	5.73	MAVI	35.07	SELEC	13.79
AKFIS	5.99	CWENE	7.70	IHAAS	46.40	MEDTR	9.17	SELGD	5.99
AKFYE	40.67	DAGI	3.58	IHEVA	3.55	MEGMT	4.81	SELVA	3.24
AKGRT	26.42	DAPGM	5.58	IHLAS	10.95	MEKAG	5.22	SEYKM	3.35
AKSA	19.67	DESA	17.79	IHLGM	17.51	MERCN	10.44	SISE	11.08
AKSEN	4.54	DESPC	5.98	IMASM	4.92	MGROS	30.05	SKBNK	6.63
AKSGY	7.71	DGATE	11.93	INDES	14.51	MIATK	4.33	SMRTG	11.00
ALARK	11.15	DITAS	3.05	INFO	3.89	MNDRS	3.96	SMRVA	10.36
ALBRK	29.50	DMRGD	10.48	INVES	8.45	MNDTR	83.16	SNGYO	10.12
ALCTL	8.19	DOAS	16.31	IPEKE	11.56	MOBTL	4.25	SNICA	4.37
ALFAS	7.20	DOBUR	19.12	ISCTR	26.59	MOGAN	8.64	SOKE	3.58
ALGYO	6.87	DOCO	44.68	ISDMR	14.20	MPARK	46.75	SOKM	35.53
ALKIM	7.29	DOFER	10.54	ISFIN	13.61	MRSHL	80.19	SRVGY	10.72
ALKLC	6.52	DOHOL	19.51	ISGYO	8.86	MSGYO	6.10	SUNTK	11.03
ALTNY	3.43	DSTKF	9.69	ISKPL	25.33	MTRKS	6.52	SUWEN	13.85
ANELE	68.70	EBEBK	10.53	ISMEN	36.29	NTGAZ	12.78	TABGD	27.78
ANGEN	7.30	ECILC	7.23	IZENR	9.19	NTHOL	10.97	TATEN	7.90
ANHYT	15.48	ECZYT	3.83	IZFAS	7.83	NUGYO	3.75	TATGD	11.23
ANSGR	10.23	EFORC	13.75	IZMDC	7.24	NUHCM	19.13	TAVHL	70.34
ARASE	8.26	EGEEN	11.37	KAPLM	7.58	OBAMS	3.92	TCELL	69.75
ARCLK	18.48	EGEGY	14.81	KAREL	6.93	OBASE	7.64	TCKRC	19.66
ARENA	25.96	EGGUB	3.78	KARSN	3.05	ODAS	9.30	TEKTU	3.73
ARSAN	4.23	EKGYO	42.08	KATMR	6.47	ODINE	14.16	TERA	12.77
ARZUM	6.34	EKSUN	5.28	KAYSE	10.44	OFSYM	10.01	TEZOL	3.07
ASELS	53.49	ENDAE	3.21	KBORU	3.17	ONCSM	17.18	THYAO	30.17
ASTOR	46.44	ENERY	11.78	KCAER	20.07	ONRYT	14.36	TKFEN	12.72
ASUZU	7.72	ENJSA	26.58	KCHOL	40.93	ORGE	18.46	TKNSA	6.87
ATAKP	4.46	ENKAI	28.93	KGYO	4.60	OSMEN	3.91	TMSN	4.92
ATATP	4.42	ENSRI	4.94	KIMMR	20.71	OSTIM	4.09	TNZTP	15.87
AVHOL	3.14	ENTRA	4.91	KLGYO	7.14	OTKAR	20.96	TOASO	20.34
AVPGY	4.02	EPLAS	4.25	KLKIM	8.35	OTTO	5.36	TRCAS	5.15
AYDEM	12.82	ERCB	3.11	KLMSN	8.91	OYAKC	5.38	TRGYO	21.15
AYEN	6.23	EREGL	19.24	KLNMA	4.99	OYYAT	7.60	TSKB	26.38
AYGAZ	55.88	ESCAR	15.40	KLRHO	22.91	OZATD	23.63	TTKOM	36.97
BAGFS	9.48	ESEN	5.39	KLSER	5.52	OZGYO	3.28	TTRAK	28.38
BAHKM	6.32	EUPWR	11.60	KLSYN	6.64	OZKGY	8.16	TUKAS	4.39
BAKAB	4.16	EUREN	7.38	KLYPV	7.64	OZSUB	6.26	TUPRS	31.10
BALSU	17.76	EYGYO	13.78	KMPUR	5.72	OZYSR	14.62	TUREX	3.77
BANVT	78.56	FADE	5.93	KONKA	5.06	PAGYO	4.21	TURSG	6.66
BARMA	6.78	FENER	3.48	KONTR	7.80	PAMEL	3.23	UFUK	3.26
BASGZ	9.98	FORTE	3.87	KONYA	55.57	PASEU	17.77	ULKER	72.46
BERA	12.59	FRIGO	3.93	KOPOL	4.48	PATEK	9.02	ULUFA	7.02
BESLR	3.19	FROTO	36.43	KORDS	6.29	PCILT	12.38	ULUSE	79.41
BEYAZ	4.18	FZLGY	3.57	KOTON	4.40	PEKGY	6.68	ULUUN	7.29
BFREN	28.31	GARAN	8.73	KOZAA	24.35	PENTA	13.75	UNLU	4.88
BIGCH	3.29	GENIL	22.95	KOZAL	25.13	PETKM	11.22	VAKFN	5.70
BIMAS	49.23	GESAN	10.97	KRDMA	10.77	PETUN	4.85	VAKKO	10.67
BINBN	45.08	GIPTA	10.41	KRDMB	4.11	PGSUS	28.86	VBTYZ	3.11
BIOEN	8.33	GLBMD	3.64	KRDMD	11.01	PKART	34.25	VERTU	3.29
BIZIM	4.06	GLCVY	10.35	KRONT	4.72	PLTUR	3.29	VERUS	40.06
BJKAS	15.28	GLRMK	13.35	KRPLS	4.84	PNLSN	5.06	VESBE	8.67
BMSTL	4.43	GLRYH	6.06	KRSTL	13.19	POLHO	10.89	VESTL	3.27
BOBET	4.58	GLYHO	21.69	KRTEK	5.57	POLTK	32.60	VKGYO	9.10
BORLS	8.46	GMTAS	9.33	KRVGD	13.90	PRDGS	3.22	VSNMD	4.42
BRISA	8.59	GOKNR	5.70	KTLEV	7.59	PRKME	5.41	YATAS	14.88
BRLSM	4.41	GOLTS	6.46	KTSKR	5.31	PSGYO	4.23	YEOTK	8.35
BRSAN	7.65	GOODY	54.59	KUTPO	12.36	QUAGR	10.80	YGGYO	4.76
BRYAT	5.40	GOZDE	5.97	KUYAS	8.59	RALYH	13.55	YIGIT	4.74
BSOKE	6.73	GRSEL	5.30	KZBGY	6.98	RAYSG	87.36	YKBNK	31.12
BTCIM	11.84	GRTHO	17.73	KZGYO	7.06	REEDR	9.10	YKSLN	3.67
BUCIM	4.01	GSDDE	3.00	LIDER	9.44	RGYAS	23.80	YUNSA	7.44
BULGS	10.42	GSDHO	15.86	LIDFA	10.54	RTALB	3.18	YYAPI	4.29
BYDNR	14.20	GUBRF	15.69	LINK	6.12	RYGYO	36.05	YYLGD	8.43

## GÜNLÜK YABANCI ORANLARI TABLOSU

Yabancı Oranı 10 Günlük Artış Matrisi (10 Gündür Sürekli Artan Hisseler)													Gün Sayısı	Yabancı Oranı 10 Günlük Artış Matrisi (10 Gündür Sürekli Artan Hisseler)													Gün Sayısı	
Hisse	HAO(%)	04/09	03/09	02/09	01/09	29/08	28/08	27/08	26/08	25/08	22/08	21/08		Hisse	HAO(%)	04/09	03/09	02/09	01/09	29/08	28/08	27/08	26/08	25/08	22/08	21/08		
AKSGY	47.23	7.71	7.70	7.69	7.66	7.63	7.55	7.48	7.44	7.19	7.02	6.92	10	MAGEN	24.38	8.51	8.29	8.05	7.82	7.69						4		
BRMEN	65.31	0.27	0.27	0.27	0.27	0.27	0.27	0.27	0.27	0.27	0.27	0.12	10	MARBL	25.97	4.73	4.33	3.79	3.69	3.62							4	
DESA	17.96	17.79	17.53	17.35	17.28	17.05	16.76	16.68	16.59	16.38	16.11	15.61	10	MOPAS	20.99	0.76	0.49	0.27	0.17	0.08							4	
GMTAS	99.44	9.33	8.74	8.71	8.62	8.44	8.32	8.17	8.10	8.03	7.80	7.62	10	PETUN	33.08	4.85	4.75	4.68	4.63	4.61							4	
HUNER	67.05	6.86	6.72	6.14	6.09	6.01	5.67	5.38	4.84	4.43	3.85	3.49	10	QUAGR	35.05	10.80	10.62	10.30	10.20	9.94							4	
INDES	61.23	14.51	14.43	14.26	14.09	13.90	13.87	13.83	13.49	13.35	13.26	13.08	10	RALYH	36.79	13.55	13.36	13.32	13.22	13.17							4	
ONCSM	36.27	17.18	16.61	15.73	15.57	15.32	15.04	14.72	13.73	12.38	10.67	10.53	10	SOKE	24.48	3.58	3.58	3.16	3.07	2.96							4	
SANKO	13.49	3.25	2.93	2.78	2.75	2.67	2.60	2.58	2.57	2.17	1.93	1.60	10	SUNTK	23.7	11.03	10.80	10.63	10.46	10.44								4
TEHOL	54.51	1.64	1.53	1.51	1.46	1.43	1.41	1.38	1.36	1.36	1.36	1.01	10	SUWEN	65.02	13.85	13.65	13.26	13.20	13.12								4
ISDMR	5.07	14.20	14.05	13.99	13.95	13.87	13.75	13.62	13.54	13.37	13.31		9	TRCAS	27.95	5.15	5.04	4.90	4.84	4.46								4
DGNMO	49.39	2.52	2.42	2.26	2.23	2.12	2.01	1.82	1.62	1.53			8	TUREX	39.98	3.77	3.68	2.38	1.82	1.61								4
GSDHO	58.73	15.86	15.46	15.30	15.16	15.12	15.10	14.91	14.90	14.89			8	ULUUN	38.71	7.29	6.91	6.49	6.36	5.84								4
ONRYT	31.38	14.36	12.51	11.66	11.11	10.81	9.87	9.38	8.97	8.78			8	VAKFN	37.85	5.70	5.65	5.47	5.28	5.22								4
TERA	34.41	12.77	12.16	11.65	11.53	11.44	11.38	9.28	9.01	8.96			8	VANGD	88.06	0.49	0.34	0.31	0.27	0.26								4
BEYAZ	24.54	4.18	3.06	2.89	2.73	2.55	2.53	2.38	2.35				7	YAPRK	28.02	0.70	0.53	0.50	0.30	0.28								4
GRSEL	29.06	5.30	4.84	4.22	4.16	3.98	3.77	2.72	2.62				7	YGGYO	82.29	4.76	4.75	4.74	4.73	4.73								4
GUNDG	25.63	19.71	17.43	16.69	16.23	14.65	14.21	13.22	12.50				7	YKSLN	39.19	3.67	3.36	2.60	2.24	2.02								4
KLKIM	26.07	8.35	7.75	7.51	7.03	6.60	6.08	5.91	5.26				7	ADESE	92.38	14.96	14.54	13.58	13.36									3
KLMSN	31.24	8.91	7.84	7.43	7.34	7.31	6.87	6.72	6.66				7	ALKLC	29.45	6.52	5.41	4.87	4.70									3
KONKA	19.34	5.06	4.10	3.68	3.62	3.47	3.27	2.95	2.81				7	ARENA	50.28	25.96	25.84	25.61	25.52									3
KRONT	65.16	4.72	4.06	3.59	3.57	3.30	2.68	2.52	2.46				7	BIOEN	39.56	8.33	7.89	7.40	7.33									3
MERIT	28.04	2.92	2.73	2.46	2.41	2.27	2.07	2.07	1.99				7	BMSCH	63.19	1.20	1.15	0.40	0.17									3
OYAT	30.34	7.60	7.58	7.55	7.54	7.47	7.46	7.38	7.37				7	BUCIM	36.11	4.01	3.96	3.95	3.94									3
PENTA	39.97	13.75	13.24	12.76	12.76	12.50	12.46	12.45	12.17				7	DAPGM	28.75	5.58	5.56	5.16	4.98									3
PSDTC	74.74	1.97	1.76	1.29	1.24	0.88	0.64	0.38	0.02				7	DENGE	87.43	0.91	0.52	0.47	0.47									3
ALKIM	46.55	7.29	7.17	6.84	6.71	6.70	6.62	6.61					6	DGATE	40.74	11.93	11.74	11.42	11.36									3
DSTKF	24.65	9.69	9.48	9.25	9.04	9.03	8.61	8.59					6	DITAS	31.75	3.05	2.72	2.67	2.66									3
EGSER	34.32	1.47	1.24	0.99	0.95	0.87	0.74	0.44					6	EGEGY	30.57	14.81	14.36	13.91	13.73									3
IPEKE	33.56	11.56	11.41	10.77	10.17	9.64	9.03	8.47					6	ENERY	24.32	11.78	11.54	11.47	11.16									3
IZFAS	57.16	7.83	7.17	7.14	6.93	6.14	6.06	5.86					6	HATSN	19.98	3.36	2.51	2.27	1.96									3
TATGD	43.66	11.23	10.78	10.63	10.61	10.60	10.42	10.29					6	HRKET	20.75	4.21	3.72	3.23	3.11									3
TBORG	5.01	2.88	2.52	2.28	2.18	2.18	2.13	1.99					6	HTTBT	26.59	30.09	29.89	29.60	29.60									3
A1YEN	69.74	3.31	3.31	3.03	2.92	2.79	1.59						5	ICBCT	7.16	2.09	2.01	1.85	1.73									3
AHGAZ	19.18	15.69	15.54	15.46	15.27	15.27	15.21						5	ICUGS	96.63	1.73	1.67	1.64	1.64									3
AKGR7	27.99	26.42	26.35	26.28	26.23	26.22	26.02						5	ISSEN	19.34	0.52	0.27	0.27	0.23									3
AYEN	16.93	6.23	5.72	5.61	5.58	5.54	5.44						5	KARTN	21.75	1.48	1.45	1.42	1.42									3
BAKAB	17.49	4.16	3.94	3.87	3.77	3.72	3.65						5	KBORU	23.97	3.17	1.59	1.21	0.58									3
DZGYO	28.04	1.50	1.41	1.20	1.13	1.08	1.01						5	KLNMA	0.92	4.99	4.98	4.98	4.98									3
EDIP	47.83	2.87	1.76	0.97	0.79	0.48	0.40						5	KOCMT	23.34	1.44	1.41	0.93	0.87									3
EGGUB	45.47	3.78	3.34	3.08	2.63	2.61	2.57						5	KOPOL	20.52	4.48	4.24	3.48	3.25									3
EGPRO	13.12	0.84	0.54	0.44	0.41	0.41	0.37						5	KOTON	13.17	4.40	2.82	1.23	0.56									3
GWIND	29.96	9.61	9.31	9.14	9.12	9.03	9.01						5	KUYAS	99.7	8.59	8.16	7.93	7.80									3
IMASM	67.26	4.92	4.58	4.50	4.17	4.00	3.78						5	LUKSK	16.96	0.87	0.82	0.63	0.58									3
INTEM	12.62	1.11	1.01	0.97	0.86	0.85	0.83						5	MZHLN	66.38	1.07	0.91	0.73	0.70									3
KLSYN	24.98	6.64	6.13	5.78	5.63	5.53	5.33						5	NUHCM	18.87	19.13	19.09	19.06	19.06									3
KRTEK	48.41	5.57	2.87	1.93	1.17	0.93	0.45						5	OBASE	31.4	7.64	6.83	6.49	6.46									3
LIDFA	41.15	10.54	10.45	9.59	8.85	8.63	8.25						5	ODINE	25.31	14.16	13.18	12.81	12.69									3
MEGMT	23.66	4.81	3.14	1.95	1.58	1.33	1.25						5	ORCAY	59.5	0.34	0.13	0.13	0.12									3
PASEU	32.03	17.77	17.61	17.20	17.16	17.11	17.10						5	OSTIM	84.96	4.09	4.03	3.87	3.79									3
PATEK	48.83	9.02	7.59	6.45	6.31	6.04	4.35						5	OTKAR	27.17	20.96	20.72	20.61	20.30									3
TNZTP	21.75	15.87	15.27	14.93	14.56	14.49	14.20						5	PAGYO	36.97	4.21	4.20	4.13	4.11									3
YIGIT	24.94	4.74	4.30	3.89	3.37	3.06	2.91						5	PKENT	19.93	0.82	0.75	0.62	0.51									3
YYLGD	31	8.43	8.04	7.80	7.74	7.49	7.36						5	PRKAB	16.23	2.59	2.32	2.15	2.13									3
ARASE	17.46	8.26	8.12	8.10	7.73	7.14							4	RAYSG	5.5	87.36	87.25	87.23	86.98									3
ATAGY	59.43	1.88	1.85	1.72	1.48	1.28							4	SAMAT	88.83	3.42	2.63	2.50	1.14									3
AYCES	7.55	2.51	2.03	1.70	1.41	1.14							4	SEGYO	24.95	6.94	6.84	6.57	6.33									3
BAYRK	63.73	2.45	1.78	1.30	0.91	0.62							4	SRVGY	24.37	10.72	10.45	10.40	10.18									3
BERA	66.52	12.59	12.58	12.21	12.07	11.94							4	TEZOL	24.96													

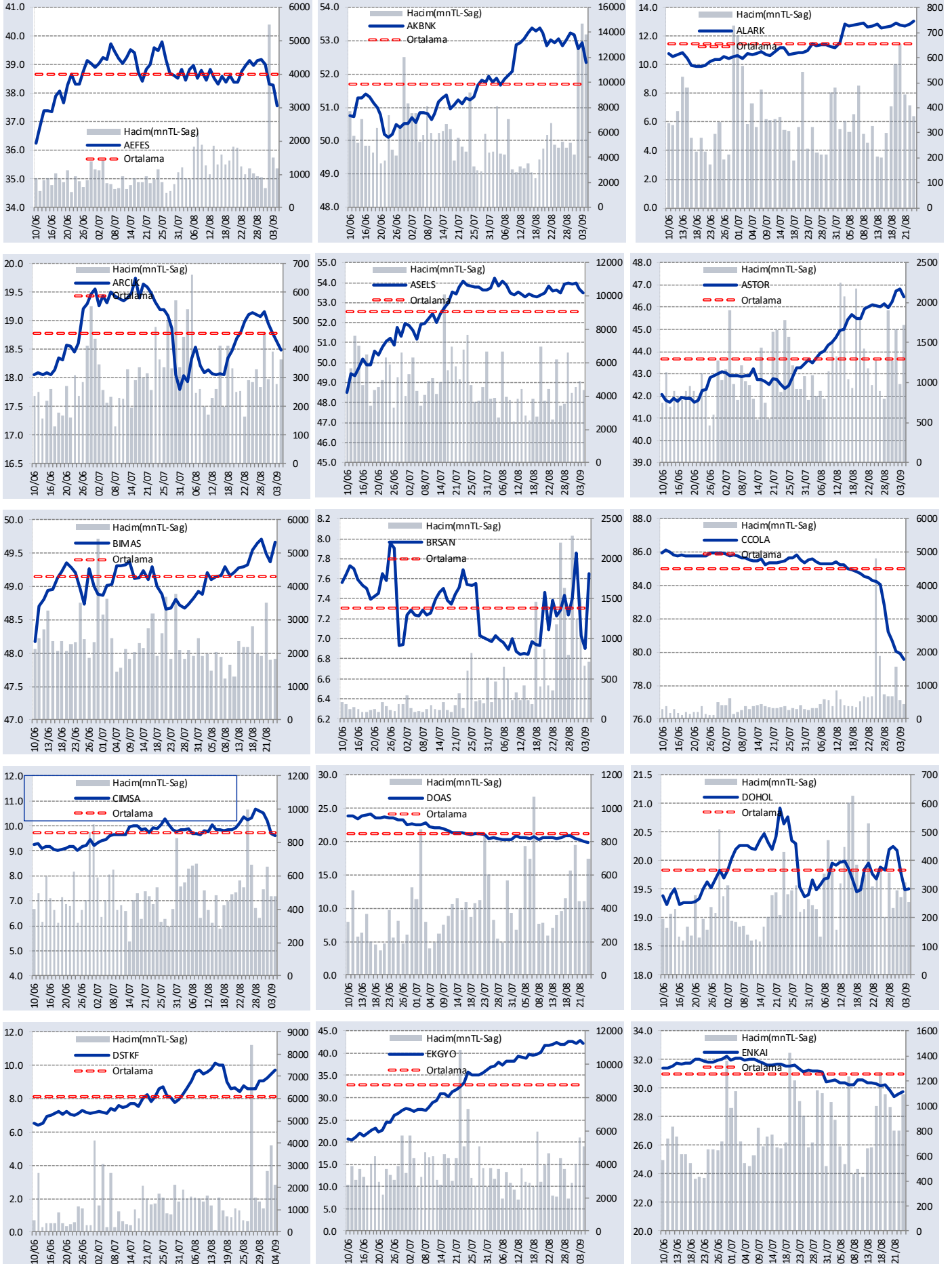
## GÜNLÜK YABANCI ORANLARI TABLOSU

Yabancı Oranı 10 Günlük Düşüş Matrisi (10 Gündür Sürekli Düşen Hisseler)													Gün Sayısı	Yabancı Oranı 10 Günlük Düşüş Matrisi (10 Gündür Sürekli Düşen Hisseler)													Gün Sayısı
Hisse	HAO(%)	04/09	03/09	02/09	01/09	29/08	28/08	27/08	26/08	25/08	22/08	21/08		Hisse	HAO(%)	04/09	03/09	02/09	01/09	29/08	28/08	27/08	26/08	25/08	22/08	21/08	
BTICM	48.73	11.84	12.21	12.26	12.41	12.57	13.04	13.57	13.91	14.22	14.23	14.37	10	POLTK	19.72	32.60	32.64	32.82									2
CCOLA	29.09	79.59	79.94	80.05	80.71	81.21	82.82	84.03	84.24	84.32	84.46	84.54	10	QNBFK	0.6	0.00	0.00	0.00									2
MPARK	41.73	46.75	46.90	46.98	47.08	47.31	47.76	48.01	48.28	48.45	48.57	48.60	10	RNPOL	55.96	2.92	2.98	3.01									2
PRZMA	73.84	0.40	0.53	0.67	0.97	1.06	1.18	1.35	1.75	1.85	1.93	1.93	10	SEGMM	22.04	10.27	11.07	11.32									2
AKSUE	83.22	0.78	0.90	0.98	0.98	1.04	1.08	1.13	1.25	1.34			8	TMPOL	63.88	0.60	0.67	1.11									2
ENKAI	8.27	28.93	29.30	29.37	29.47	29.51	29.54	29.56	29.57	29.71			8	TTRAK	24.94	28.38	28.42	28.47									2
ISGYO	38.94	8.86	8.97	9.02	9.10	9.17	9.21	9.24	9.49	9.97			8	ULAS	87.17	1.79	2.20	2.23									2
PGSUS	46.3	28.86	29.94	30.80	32.69	33.24	33.35	37.37	38.01	38.25			8	ADGYO	27.97	2.73	2.77										1
AFYON	48.97	2.73	2.79	2.82	2.88	2.94	2.97	3.03	3.12				7	AGHOL	37.87	22.69	22.69										1
VESTL	47.21	3.27	3.43	3.68	4.13	4.81	4.89	5.58	5.65				7	AGYO	18.3	1.12	1.14										1
BALSU	24.99	17.76	17.84	17.85	18.21	18.29	19.01	19.36					6	AKBNK	53.71	52.35	52.93										1
KONTR	64.64	7.80	8.45	8.85	9.31	9.82	9.85	11.32					6	AKCNS	20.53	14.56	14.84										1
KONYA	15.95	55.57	55.72	55.98	56.12	56.30	56.37	56.59					6	AKENR	25.25	1.13	1.35										1
MIATK	58.32	4.33	4.39	4.40	4.51	4.76	5.06	6.51					6	AKFIS	10.49	5.99	6.45										1
OYAKC	19.92	5.38	5.56	5.66	5.77	5.78	5.81	5.83					6	AKFYE	28.43	40.67	40.70										1
SAFKR	66.82	6.40	6.50	7.05	7.10	7.36	7.98	8.09					6	AKMGY	9.87	0.74	0.75										1
SELVA	68.05	3.24	3.30	3.42	3.72	4.08	4.56	4.58					6	AKSEN	18.97	4.54	4.65										1
SMRTG	26.95	11.00	11.13	11.23	11.46	11.59	11.78	12.23					6	ALARK	37.09	11.15	11.91										1
CIMSA	45.02	9.60	9.69	10.20	10.49	10.58	10.68						5	ALTYN	36.81	3.43	4.37										1
CRDFA	70.51	1.88	2.08	2.26	2.34	2.55	2.61						5	ANELE	18.18	68.70	68.91										1
FROTO	17.74	36.43	36.50	36.57	36.66	36.71	36.93						5	ARMGD	16.93	2.23	3.65										1
GENIL	23.95	22.95	23.18	23.67	24.22	25.59	26.32						5	ARTMS	28.33	2.57	4.19										1
HEDEF	6.65	0.48	0.58	0.60	0.81	1.01	1.05						5	ASGYO	23.43	1.86	2.05										1
MERCN	38.74	10.44	10.75	10.79	11.14	11.51	14.90						5	ASTOR	27.72	46.44	46.80										1
OYAYO	52.58	0.33	0.39	0.47	0.48	0.59	0.69						5	ATEKS	21.43	0.65	0.65										1
AEFES	32.78	37.56	38.30	38.31	39.03	39.17							4	AVGYO	52.08	0.18	0.18										1
AGESA	19.87	52.83	52.92	52.95	52.98	53.08							4	AVTUR	69.33	0.78	0.78										1
ANHYT	15.06	15.48	15.56	15.77	15.91	15.95							4	AYDEM	18.43	12.82	13.00										1
ARCLK	24.66	18.48	18.63	18.80	18.95	19.16							4	AYGAZ	24.16	55.88	55.89										1
CASA	97.94	0.26	0.26	0.26	0.26	0.26							4	AZTEK	25.53	0.81	1.04										1
DGGYO	5.56	0.05	0.05	0.06	0.07	0.08							4	BAGFS	61.21	9.48	9.56										1
ENSRI	21.57	4.94	4.94	4.96	4.98	5.00							4	BARMA	19.96	6.78	6.85										1
ISCTR	32.3	26.59	27.48	28.17	28.57	28.71							4	BASGZ	15.28	9.98	10.00										1
KRDMD	92.79	11.01	13.38	14.14	14.74	14.85							4	BEGYO	34.4	0.19	0.30										1
OYLUM	77.9	0.69	0.86	0.99	1.13	1.48							4	BESLR	27.33	3.19	3.20										1
SNPAM	4.13	0.00	0.00	0.00	0.00	0.00							4	BIENY	20.17	2.03	2.37										1
TSKB	41.19	26.38	26.67	27.17	27.26	27.31							4	BIGEN	20.01	1.33	1.63										1
TURSG	18.89	6.66	6.67	6.76	6.79	6.79							4	BIZIM	32.74	4.06	4.22										1
ADEL	27.6	0.14	0.18	0.19	0.26								3	BLCYT	49.07	2.56	3.48										1
AKYHO	77.63	1.86	2.02	2.07	2.19								3	BORSK	29.15	0.67	0.73										1
BAHKM	29.08	6.32	6.58	6.78	7.39								3	BRISA	10.2	8.59	8.63										1
BIMAS	67.49	49.23	49.34	49.50	49.78								3	BRKSN	66.79	0.24	0.25										1
DOKTA	9.88	0.85	0.91	0.98	1.05								3	BURCE	52.63	2.59	2.92										1
EREGL	47.25	19.24	20.36	20.66	20.96								3	BURVA	59.73	2.53	2.65										1
GRNYO	96.35	0.48	0.48	0.48	0.48								3	CMENT	2.71	0.17	0.17										1
GUBRF	21.11	15.69	15.77	15.80	15.93								3	COSMO	67.87	1.62	1.62										1
HKTM	66.18	1.07	1.15	1.30	3.23								3	CUSAN	25.92	3.87	3.88										1
KRDMD	97.82	4.11	4.16	4.19	4.24								3	DERHL	59.92	0.37	0.52										1
POLHO	21.61	10.89	11.01	11.50	11.79								3	DEVA	17.73	0.84	0.85										1
REEDR	48.89	9.10	9.25	9.35	10.38								3	DOBUR	29.98	19.12	19.29										1
RTALB	84.52	3.18	3.21	3.23	3.90								3	DURKN	32.01	2.86	3.94										1
TKFEN	30.87	12.72	12.81	12.82	13.01								3	EDATA	36.12	1.32	1.36										1
TOASO	24.1	20.34	20.49	20.71	21.20								3	EGEPO	20.24	1.26	1.85										1
TRILC	44.84	1.28	1.57	1.77	2.16								3	EKGYO	48.35	42.08	42.78										1
TSPOR	48.95	1.92	1.97	4.00	4.17								3	EMKEL	80.56	2.57	2.57										1
TUKAS	53.48	4.39	4.77	4.79	5.62								3	ENDAE	23.78	3.21	3.39										1
YAYLA	74.29	2.38	2.38	2.38	2.38								3	ENTRA	20.02	4.91	4.97										1
ANSGR	34.74	10.23	10.33	10.34									2	EPLAS	71.65	4.25	4.50										1
ASELS	25.78	53.49	53.69	53.99									2	ERCB	21.09	3.11	3.17										1
ASUZU	14.48	7.72	8.21	8.26									2	FLAP	76.26	0.45	0.60										1
BINHO	37.86	0.55	0.59	1.57									2	FMIZP	22.17	2.37	5.04										1
BJKAS	29.85	15.28	15.83	16.30									2	FONET	61.61	1.24	1.29										1
CANTE	70.63	5.38	5.48	6.17									2	FZLGY	31.86	3.57	3.60										1
CLEBI	10.05	3.97	4.19	4.22									2	GARAN	13.98	8.73	8.89										1
DOAS	39.46	16.31	17.30	17.79									2	GLBMD	24.27	3.64	3.64										1
EUREN	37.43	7.38	8.62	9.96																							



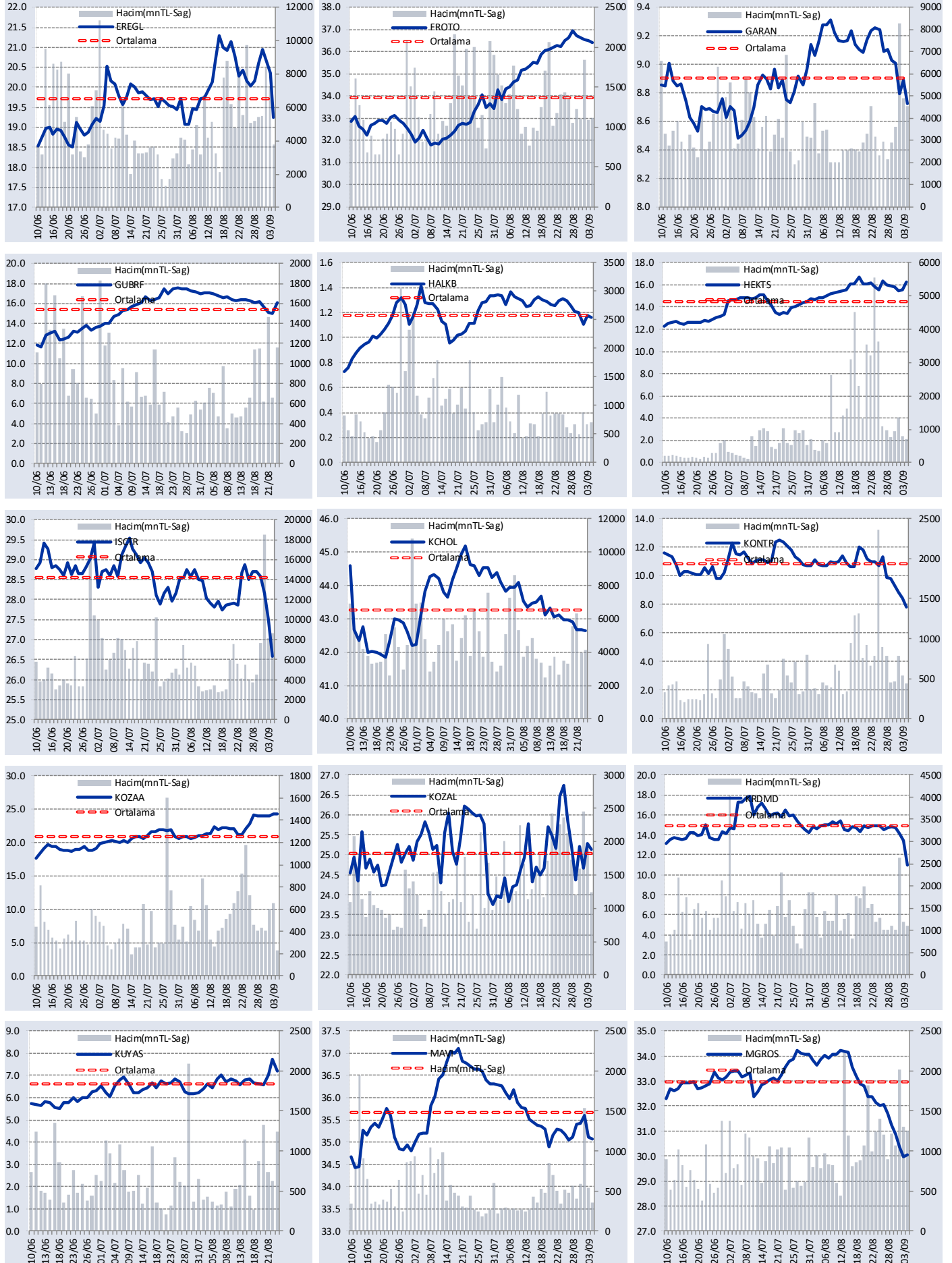
## GÜNLÜK YABANCI ORANLARI TABLOSU

## YABANCI ORANI GRAFİKLERİ BİST-50 İÇİN



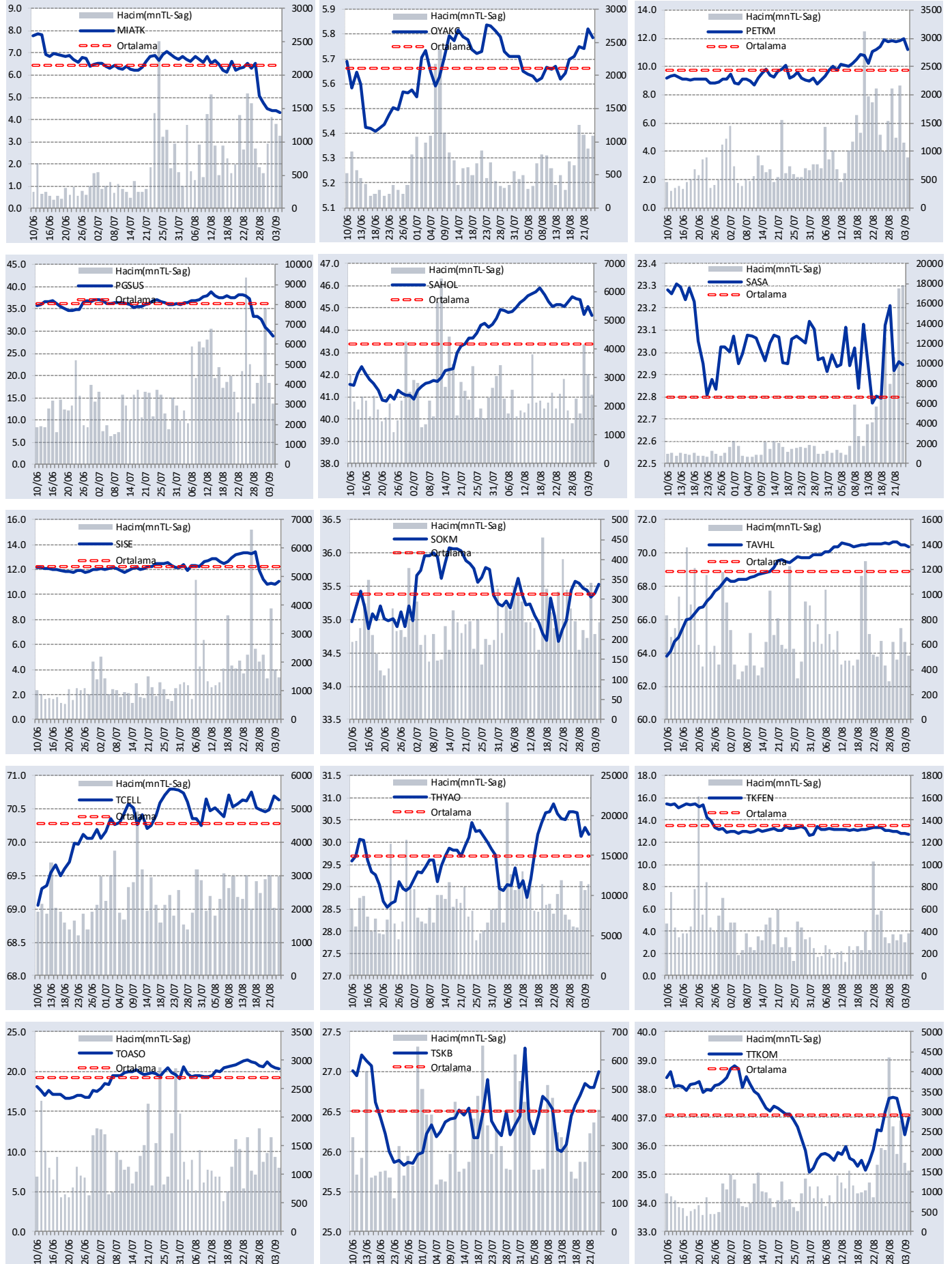
## GÜNLÜK YABANCI ORANLARI TABLOSU

## YABANCI ORANI GRAFİKLERİ BİST-50 İÇİN



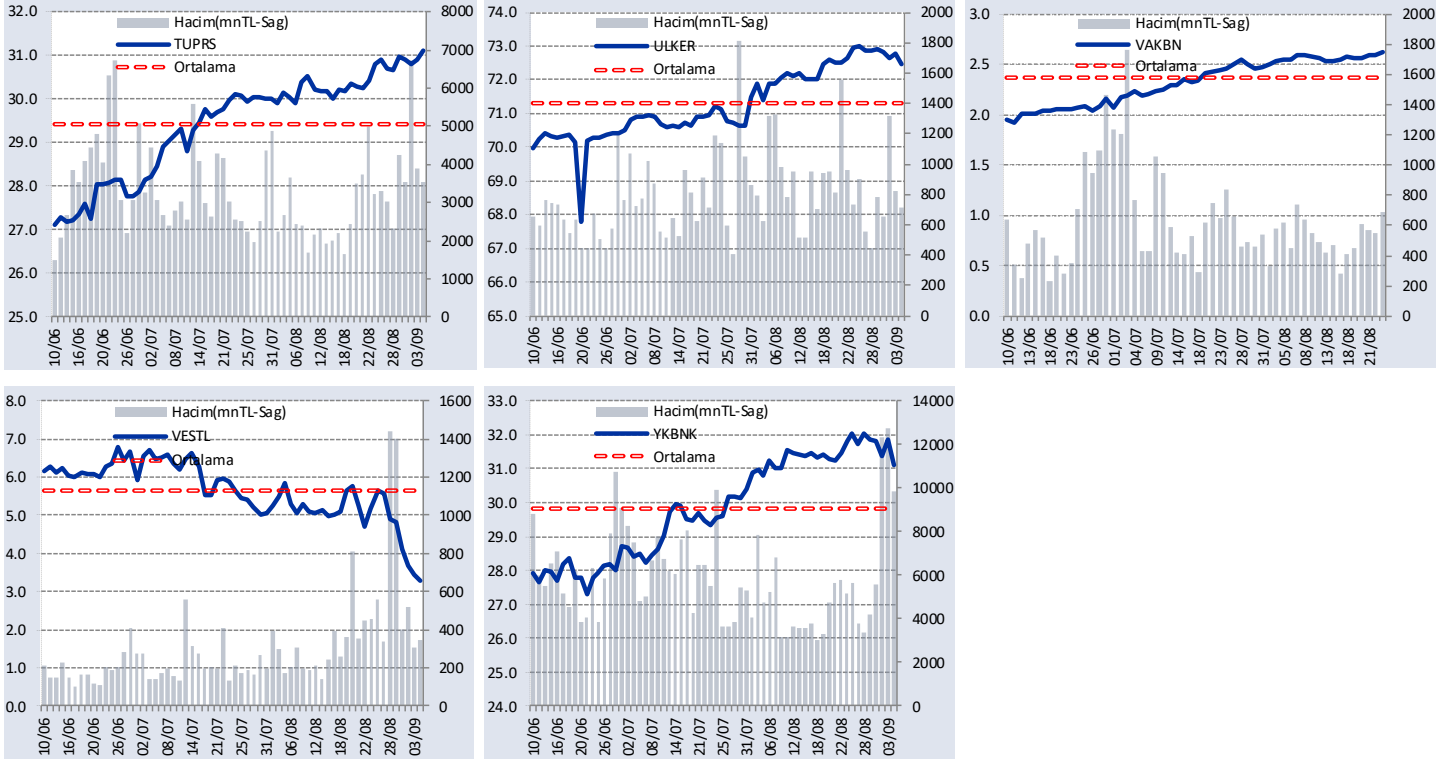
## GÜNLÜK YABANCI ORANLARI TABLOSU

## YABANCI ORANI GRAFİKLERİ BİST-50 İÇİN



# GÜNLÜK YABANCI ORANLARI TABLOSU

## YABANCI ORANI GRAFİKLERİ BİST-50 İÇİN



**Bilgilendirme notu:** Seçilmiş aracı kurumların takas toplamları ile hesaplanmaktadır. Farklı kurumlarda tutulan yabancı takasları olabilir, bu durum hisseler için hesaplanan oranlarda farklılıklar yaratabilir.

**Öneri bilgilendirmesi:** İş Yatırım Menkul Değerler A.Ş.'nin (İş Yatırım) BİST'te halka açık şirketler için AL, TUT ve SAT yönündeki önerileri BİST-100 endeksinin (endeks) beklenen getirisine göre değerlendirilmektedir. Tüm bu öneriler İş Yatırım Araştırma Bölümü analistleri tarafından şirketlerin ileride elde edeceği tahmin edilen karları, nakit akımları ve bilançolarına göre bağımsız olarak değerlendirilir. Ek olarak, analistler koşulların elverişsiz olduğu veya doğru değerlendirme yapmanın mümkün olmadığı durumlarda bazı hisse senetleri için geçici olarak GÖZDEN GEÇİRİLİYOR önerisi verebilirler. Münferit her şirket için yatırım önerisi sırasıyla belirtilen şu kriterlere göre değerlendirilir;

İş Yatırım Hisse senedi tavsiye metodolojisi:

Artış Potansiyeli > %25 : AL

%10 < Artış Potansiyeli < %25 :TUT

Artış Potansiyeli < %10 : SAT

Her sınır değeri için analist +/- %5 kanaat kullanabilmektedir.

Burada yer alan bilgiler İş Yatırım Menkul Değerler A.Ş. tarafından bilgilendirme amacı ile hazırlanmıştır. Yatırım bilgi, yorum ve tavsiyeleri yatırım danışmanlığı kapsamında değildir. Yatırım danışmanlığı hizmeti; aracı kurumlar, portföy yönetim şirketleri, mevduat kabul etmeyen bankalar ile müşteri arasında imzalanacak yatırım danışmanlığı sözleşmesi çerçevesinde sunulmaktadır. Burada yer alan yorum ve tavsiyeler, yorum ve tavsiyede bulunanların kişisel görüşlerine dayanmaktadır. Herhangi bir yatırım aracının alım-satım önerisi ya da getiri vaadi olarak yorumlanmamalıdır. Bu görüşler mali durumunuz ile risk ve getiri tercihlerinize uygun olmayabilir. Bu nedenle, sadece burada yer alan bilgilere dayanarak yatırım kararı verilmesi beklentilerinize uygun sonuçlar doğurmayabilir.

Burada yer alan fiyatlar, veriler ve bilgilerin tam ve doğru olduğu garanti edilemez; içerik, haber verilmeksizin değiştirilebilir. Tüm veriler, İş Yatırım Menkul Değerler A.Ş. tarafından güvenilir olduğuna inanılan kaynaklardan alınmıştır. Bu kaynakların kullanılması nedeni ile ortaya çıkabilecek hatalardan İş Yatırım Menkul Değerler A.Ş. sorumlu değildir.