



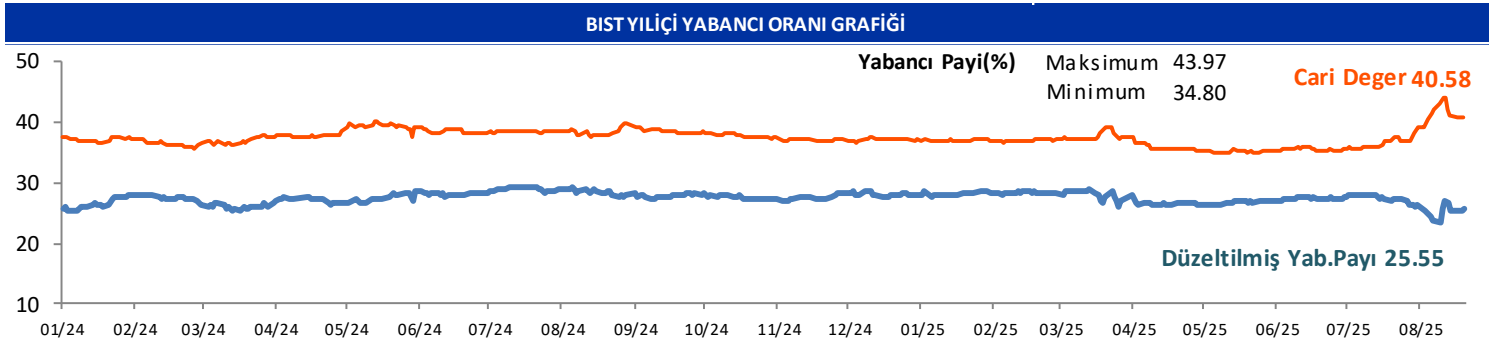
GÜNLÜK YABANCI ORANLARI TABLOSU

GÜNLÜK DEĞİŞİME GÖRE											
BİST'in yabancı payı günlük değişimi -0.12 Puan											
En Çok Artan	Cari Deger	20/08/2025	Puan	HAO %	Günlük	En Çok Azalan	Cari Deger	20/08/2025	Puan	HAO %	Günlük
Hisseler	Yabancı Payı	Yabancı Payı	Değ. bps		Getiri %	Hisseler	Yabancı Payı	Yabancı Payı	Değ. bps		Getiri %
EYGYO	9.42	6.80	2.62	31	-1.7	SKYLP	2.61	8.58	-5.97	79	0.1
CEOEM	10.92	8.87	2.06	51	0.0	BINHO	2.06	5.90	-3.84	38	6.1
CGCAM	7.05	5.03	2.02	25	0.2	TSPOR	4.57	8.07	-3.50	49	1.6
BJKAS	14.59	12.67	1.92	30	2.2	ANELE	68.69	71.97	-3.28	16	4.5
RGYAS	26.70	25.09	1.61	10	-0.6	CUSAN	2.75	4.72	-1.97	26	-0.3
EKGYO	41.77	40.18	1.58	48	3.3	PATEK	5.73	7.62	-1.90	34	0.2
MEKAG	4.86	3.41	1.45	27	3.2	CANTE	5.07	6.63	-1.56	71	9.9
OSMEN	1.69	0.42	1.27	31	2.4	LRSHO	3.25	4.78	-1.54	80	-0.7
OTTO	5.66	4.41	1.25	45	0.9	SKYMD	4.42	5.94	-1.52	34	1.0
IEYHO	7.64	6.45	1.19	99	-4.1	AHSGY	11.50	12.96	-1.46	26	-2.2

HAFTALIK DEĞİŞİME GÖRE											
BİST'in yabancı payı haftalık değişim -1.46 Puan											
En Çok Artan	Cari Deger	14/08/2025	Puan	HAO %	Hafta	En Çok Azalan	Cari Deger	14/08/2025	Puan	HAO %	Hafta
Hisseler	Yabancı Payı	Yabancı Payı	Değ. bps		Getiri %	Hisseler	Yabancı Payı	Yabancı Payı	Değ. bps		Getiri %
AHSGY	11.50	4.82	6.68	26	-1.9	EFORC	15.06	22.08	-7.02	25	-13.3
CGCAM	7.05	1.12	5.93	25	21.6	CUSAN	2.75	7.64	-4.89	26	25.0
CEOEM	10.92	6.14	4.78	51	23.5	SKYLP	2.61	7.34	-4.73	79	1.8
BYDNR	12.93	8.50	4.43	21	8.5	GLYHO	21.21	25.65	-4.44	74	2.6
EYGYO	9.42	5.33	4.09	31	7.9	ALKLC	4.80	9.09	-4.29	29	26.9
GUNDG	19.60	16.17	3.43	26	26.3	ESCAR	18.60	22.64	-4.04	20	-22.0
ONRYT	8.95	5.73	3.23	31	8.1	EUREN	6.59	9.97	-3.37	37	10.4
ONCSM	10.53	7.31	3.22	36	0.1	ANELE	68.69	71.77	-3.08	16	16.4
EKGYO	41.77	38.78	2.99	48	9.7	KTLEV	5.10	8.16	-3.05	62	7.2
BURCE	4.08	1.55	2.53	53	6.6	ARMGD	2.08	4.88	-2.79	17	0.2

AYLIK DEĞİŞİME GÖRE											
BİST'in yabancı payı aylık değişimi 3.67 Puan											
En Çok Artan	Cari Deger	21/07/2025	Puan	HAO %	Ay	En Çok Azalan	Cari Deger	21/07/2025	Puan	HAO %	Ay
Hisseler	Yabancı Payı	Yabancı Payı	Chng. bps		Getiri %	Hisseler	Yabancı Payı	Yabancı Payı	Chng. bps		Getiri %
MPARK	48.60	25.39	23.21	42	3.1	KRGYO	0.84	12.15	-11.31	26	9.4
MERCN	23.33	0.53	22.80	39	85.8	POLTK	33.52	43.38	-9.86	20	21.9
EKGYO	41.77	31.81	9.95	48	2.1	ALKLC	4.80	12.96	-8.16	29	54.2
GUNDG	19.60	9.92	9.68	26	36.0	MOPAS	1.66	8.86	-7.20	21	-33.0
ONRYT	8.95	0.47	8.49	31	31.8	EGEPO	0.37	7.31	-6.94	20	18.4
TCKRC	21.00	12.65	8.34	26	48.1	GLYHO	21.21	27.46	-6.25	74	3.0
AHSGY	11.50	3.52	7.98	26	39.0	BAYRK	0.77	5.64	-4.87	76	18.1
LIDFA	11.23	3.92	7.31	41	-0.7	KTLEV	5.10	9.91	-4.81	62	4.2
EYGYO	9.42	2.19	7.24	31	45.7	SURGY	1.53	6.13	-4.60	23	27.9
TNZTP	15.05	7.86	7.18	22	16.4	PINSU	0.51	5.02	-4.51	32	80.0

YILIÇI DEĞİŞİME GÖRE											
BİST'in yabancı payı yilici değişimi 3.59 Puan											
En Çok Artan	Cari Deger	31/12/2024	Puan	HAO %	Yılıçi	En Çok Azalan	Cari Deger	31/12/2024	Puan	HAO %	Yılıçi
Hisseler	Yabancı Payı	Yabancı Payı	Chng. bps		Getiri %	Hisseler	Yabancı Payı	Yabancı Payı	Chng. bps		Getiri %
ASTOR	45.92	18.47	27.45	28	4.8	MAGEN	8.01	32.37	-24.36	24	146.6
MERCN	23.33	0.29	23.04	39	270.8	IHYAY	2.21	21.19	-18.98	74	-20.8
OZATD	23.30	3.08	20.21	18	156.0	ALKLC	4.80	22.69	-17.89	29	144.4
ASELS	53.49	33.77	19.72	26	148.7	NATEN	1.81	18.95	-17.13	36	-32.8
MPARK	48.60	30.64	17.97	42	-1.6	AEFES	38.40	55.14	-16.75	33	-5.5
EKGYO	41.77	24.06	17.71	48	56.7	MAVI	35.15	51.29	-16.14	73	2.2
DOBUR	17.65	0.43	17.22	30	192.5	GRSEL	2.64	16.34	-13.70	29	58.6
DOCO	43.97	27.92	16.06	86	63.2	VAKKO	9.47	22.36	-12.89	13	-23.1
KIMMR	20.85	5.77	15.07	27	53.0	TERA	11.37	22.63	-11.26	31	1776.9
IHAAS	46.76	32.13	14.63	34	152.0	TKFEN	13.20	24.34	-11.14	31	46.4



GÜNLÜK YABANCI ORANLARI TABLOSU

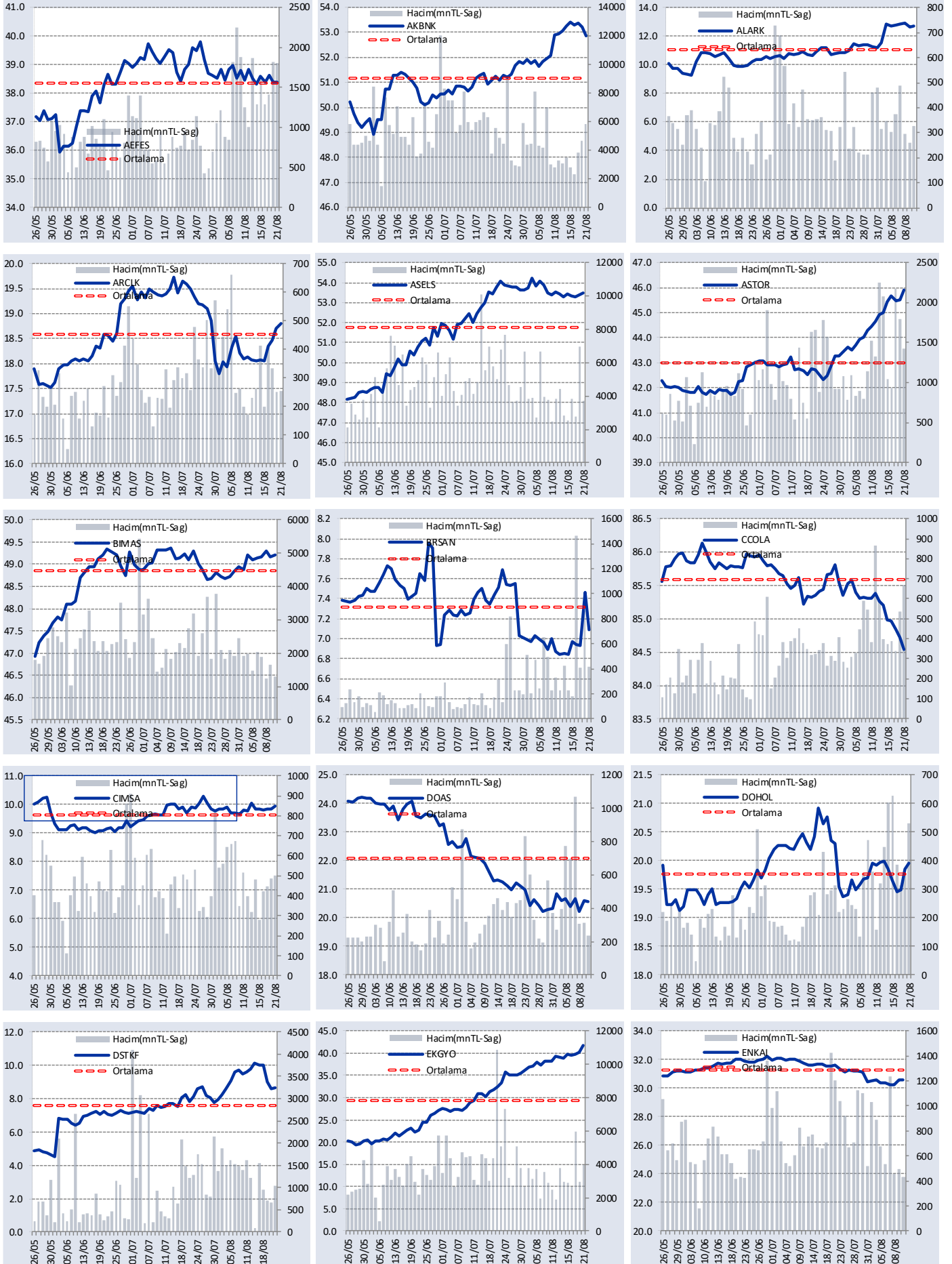
CARİ HİSSE YABANCI ORANLARI (3.0 bps'den büyük olanlar)									
Hisse	Yabancı Payı(%)	Hisse	Yabancı Payı(%)	Hisse	Yabancı Payı(%)	Hisse	Yabancı Payı(%)	Hisse	Yabancı Payı(%)
A1YEN	5.03	CGCAM	7.05	IMASM	4.68	MPARK	48.60	TABGD	27.85
ADESE	11.69	CIMSA	9.93	INDES	13.08	MRSHL	79.57	TATEN	5.33
AEFES	38.40	CLEBI	4.77	INFO	3.56	MSGYO	6.44	TATGD	10.83
AGESA	52.87	CONSE	7.42	INVES	8.31	MTRKS	5.69	TAVHL	70.55
AGHOL	23.05	CRFSA	9.84	IPEKE	8.58	NTGAZ	13.15	TCELL	70.48
AGROT	5.75	CWENE	6.69	ISCTR	27.91	NTHOL	11.05	TCKRC	21.00
AHGAZ	16.22	DAPGM	5.07	ISDMR	13.71	NUGYO	3.92	TEKTU	4.24
AHSGY	11.50	DESA	15.61	ISFIN	12.89	NUHCM	19.08	TERA	11.37
AKBNK	52.84	DESPC	6.21	ISGYO	9.91	OBAMS	4.16	THYAO	30.68
AKCNS	14.24	DGATE	12.74	ISKPL	21.45	OBASE	6.14	TKFEN	13.20
AKFGY	4.85	DMRGD	8.11	ISMEN	36.32	ODAS	8.87	TKNSA	3.41
AKFIS	6.09	DMSAS	3.37	IZENR	13.23	ODINE	11.44	TMPOL	3.05
AKFYE	41.19	DOAS	20.23	IZFAS	6.19	OFSYM	9.49	TMSN	4.76
AKGRT	25.64	DOBUR	17.65	IZMDC	6.77	ONCSM	10.53	TNZTP	15.05
AKSA	19.35	DOCO	43.97	KAPLM	3.52	ONRYT	8.95	TOASO	21.05
AKSEN	4.47	DOFER	13.20	KAREL	6.18	ORGE	18.62	TRCAS	3.64
AKSGY	6.92	DOHOL	19.96	KATMR	6.27	OSTIM	3.35	TRGYO	19.55
ALARK	12.72	DSTKF	8.67	KAYSE	9.33	OTKAR	20.35	TSKB	26.80
ALBRK	30.54	DURKN	3.70	KCAER	20.19	OTTO	5.66	TSPOR	4.57
ALCTL	6.95	EBEBK	10.29	KCHOL	42.68	OYAKC	5.74	TTKOM	35.45
ALFAS	6.86	ECILC	8.49	KGYO	10.37	OYYAT	7.12	TTRAK	29.08
ALGYO	6.80	ECZYT	3.23	KIMMR	20.85	OZATD	23.30	TUCLK	4.73
ALKIM	7.14	EFORC	15.06	KLGYO	6.58	OZKGY	7.77	TUKAS	3.62
ALKLC	4.80	EGEEN	10.98	KLKIM	4.62	OZSUB	3.40	TUPRS	30.25
ALTNY	4.00	EGEGY	16.33	KLMSN	7.31	OZYSR	11.15	TUREX	3.01
ANELE	68.69	EKGYO	41.77	KLNMA	4.99	PAGYO	4.15	TURSG	6.75
ANGEN	6.53	EKSUN	3.55	KLRHO	22.97	PASEU	17.88	UFUK	3.27
ANHYT	15.84	ENDAE	3.14	KLSEK	5.54	PATEK	5.73	ULKER	72.51
ANSGR	10.23	ENERY	11.51	KLSYN	7.09	PCILT	9.04	ULUFA	3.65
ARASE	6.63	ENJSA	25.25	KLYPV	7.19	PEKGY	7.62	ULUSE	79.46
ARCLK	18.81	ENKAI	29.40	KMPUR	5.83	PENTA	12.05	ULUUN	4.69
ARENA	25.72	ENSRI	5.47	KONTR	11.19	PETKM	10.24	VAKFN	5.26
ARSAN	3.80	ENTRA	3.73	KONYA	56.47	PETUN	4.66	VAKKO	9.47
ARZUM	7.59	EPLAS	4.14	KORDS	5.98	PGSUS	37.53	VERUS	39.76
ASELS	53.49	EREGL	20.77	KOZAA	21.14	PKART	34.31	VESBE	10.01
ASTOR	45.92	ESCAR	18.60	KOZAL	25.48	PLTUR	3.09	VESTL	5.26
ASUZU	7.82	ESEN	12.11	KRDMA	10.83	PNLSN	4.25	VKGYO	9.36
AVHOL	4.12	ETILR	3.13	KRDDB	3.68	POLHO	11.39	YATAS	13.34
AVPGY	3.80	EUPWR	11.57	KRDMD	14.73	POLTK	33.52	YEOTK	9.11
AYDEM	11.85	EUREN	6.59	KRPLS	3.64	PRDGS	5.04	YGGYO	4.75
AYEN	4.92	EYGYO	9.42	KRSTL	10.74	PRKME	5.19	YKBNK	31.22
AYGAZ	56.25	FENER	3.51	KRVGD	13.29	PSGYO	4.31	YUNSA	3.20
BAGFS	8.70	FORTE	5.24	KTLEV	5.10	QUAGR	10.18	YYLGD	6.31
BAHKM	6.17	FROTO	36.18	KTSKR	3.77	RALYH	12.71	ZEDUR	3.47
BAKAB	3.23	FZLGY	4.35	KUTPO	11.54	RAYSG	86.63	ZOREN	33.69
BALSU	18.84	GARAN	9.17	KUYAS	7.03	REEDR	10.45	ZRGYO	7.37
BANVT	78.42	GENIL	26.36	KZBGY	5.46	RGYAS	26.70		
BARMA	6.26	GESAN	10.64	KZGYO	6.16	RNPOL	3.77		
BASGZ	10.29	GIPTA	10.64	LIDER	9.28	RYGYO	35.80		
BERA	11.38	GLCVY	7.93	LIDFA	11.23	RYSAS	58.35		
BESLR	3.39	GLRMK	10.72	LINK	5.84	SAFKR	7.70		
BFREN	25.97	GLRYH	5.97	LKMNH	6.12	SAHOL	45.07		
BIMAS	49.48	GLYHO	21.21	LMKDC	4.80	SARKY	4.72		
BINBN	47.05	GMTAS	7.62	LOGO	43.84	SASA	22.92		
BIOEN	6.97	GOKNR	7.31	LRSHO	3.25	SDTTR	3.87		
BIZIM	3.83	GOLTS	6.31	LYDHO	18.28	SEGMN	13.39		
BJKAS	14.59	GOODY	54.65	LYDYE	12.45	SEGYO	7.29		
BOBET	4.10	GOZDE	6.19	MAALT	4.20	SEKUR	4.17		
BORLS	7.81	GRTHO	17.81	MACKO	14.45	SELEC	14.07		
BRISA	8.38	GSDHO	14.77	MAGEN	8.01	SELGD	7.42		
BRSAN	7.09	GUBRF	15.06	MARTI	3.04	SELVA	4.29		
BRYAT	4.96	GUNDG	19.60	MAVI	35.15	SEYKM	3.35		
BSOKE	5.54	GWIND	8.81	MEDTR	11.84	SISE	13.26		
BTCIM	14.37	GZNMI	3.25	MEKAG	4.86	SKBNK	5.00		
BUCIM	3.94	HEKTS	16.08	MERCN	23.33	SKTAS	4.28		
BULGS	3.62	HOROZ	5.68	METUR	5.52	SKYMD	4.42		
BURCE	4.08	HTTBT	31.81	MGROS	32.37	SMRTG	12.63		
BYDNR	12.93	HUNER	3.49	MHRGY	4.02	SMRVA	11.10		
CANTE	5.07	IEYHO	7.64	MIATK	6.29	SNGYO	10.16		
COLLA	84.54	IHAAS	46.76	MNDRS	3.05	SOKM	34.67		
CEMTS	3.01	IHEVA	3.09	MNDTR	82.98	SRVGY	10.63		
CEMZY	6.82	IHLAS	10.86	MOBTL	3.99	SUNTK	10.12		
CEOEM	10.92	IHLGM	16.54	MOGAN	5.58	SUWEN	13.14		

GÜNLÜK YABANCI ORANLARI TABLOSU

Yabancı Oranı 10 Günlük Artış Matrisi (10 Gündür Sürekli Artan Hisseler)													Gün Sayısı	Yabancı Oranı 10 Günlük Artış Matrisi (10 Gündür Sürekli Artan Hisseler)													Gün Sayısı	
Hisse	HAO(%)	Günlük Yabancı Oranları (%)										Gün Sayısı		Hisse	HAO(%)	Günlük Yabancı Oranları (%)										Gün Sayısı		
		21/08	20/08	19/08	18/08	15/08	14/08	13/08	12/08	11/08	08/08					07/08	21/08	20/08	19/08	18/08	15/08	14/08	13/08	12/08	11/08			08/08
ALGYO	48.69	6.80	6.59	6.35	6.18	5.96	5.85	5.77	5.57	5.45	5.44	5.28	10	KLGYO	46.07	6.58	6.28	6.14	6.01								3	
DOKTA	9.88	0.61	0.60	0.59	0.48	0.41	0.39	0.31	0.24	0.20	0.18	0.16	10	KRONT	65.15	2.99	2.64	2.43	2.28									3
PRKME	31.46	5.19	5.08	4.94	4.74	4.66	4.57	4.47	4.43	4.30	3.70	3.26	10	MEKAG	27.02	4.86	3.41	2.59	2.46									3
RYGYO	29.03	35.80	35.70	35.61	35.58	35.55	35.48	35.44	35.38	35.27	35.01	34.95	10	ONCSM	36.27	10.53	9.52	8.63	7.62									3
SELVA	68.05	4.29	4.22	4.19	4.13	4.09	4.05	3.94	3.86	3.74	3.67	3.55	10	OTKAR	27.17	20.35	20.33	20.24	20.20									3
SEYKM	75.37	3.35	3.32	3.15	3.04	3.04	2.87	2.86	2.73	2.65	2.31	2.29	10	PRDGS	56.51	5.04	4.52	4.43	4.05									3
TNZTP	21.75	15.05	14.94	14.87	14.72	14.26	14.06	13.48	13.37	13.19	12.92	12.84	10	SEGYO	24.95	7.29	6.80	6.74	6.57									3
DURKN	32.01	3.70	3.00	2.48	2.13	2.03	1.83	1.40	1.15				7	SELGD	98.67	7.42	7.32	7.31	7.31									3
GOODY	25.2	54.65	54.63	54.30	54.16	54.08	53.99	53.92	53.75				7	SILVR	56.63	1.56	1.50	1.10	1.06									3
NTHOL	22.55	11.05	10.99	10.97	10.96	10.92	10.91	10.91	10.91				7	SONME	4.99	0.70	0.48	0.21	0.17									3
PAMEL	23.88	2.56	2.35	2.07	1.85	1.76	1.64	1.50	1.48				7	TATEN	24.99	5.33	4.95	4.92	4.90									3
YGGYO	82.29	4.75	4.72	4.69	4.69	4.69	4.68	4.64	4.64				7	TKFEN	30.87	13.20	13.17	13.16	13.10									3
BURCE	52.63	4.08	3.75	3.41	3.00	2.33	1.55	0.84					6	TSGYO	11.38	1.08	0.92	0.91	0.79									3
DOFER	31.19	13.20	13.17	12.28	12.23	12.04	11.56	10.94					6	ULAS	87.18	2.27	2.24	2.00	1.92									3
FRIGO	74.74	2.03	1.55	1.19	0.85	0.55	0.35	0.24					6	VKING	34	0.17	0.17	0.17	0.17									3
GMTAS	99.45	7.62	7.46	7.20	6.96	6.79	6.47	6.23					6	ZRGYO	18.94	7.37	7.37	7.37	7.36									3
GUNDG	25.63	19.60	19.43	19.36	18.04	16.89	16.17	14.54					6	AGESA	19.87	52.87	52.77	52.65										2
KZGYO	24.97	6.16	5.96	5.78	5.41	5.17	4.90	4.86					6	AHGAZ	19.19	16.22	16.17	16.15										2
ODINE	25.14	11.44	10.87	10.58	10.09	9.71	9.34	9.11					6	AKMGY	9.87	0.67	0.65	0.65										2
TGSAS	57.59	2.65	2.57	2.49	2.48	2.45	2.45	2.41					6	ARZUM	48.96	7.59	6.93	6.79										2
THYAO	50.62	30.68	30.66	30.45	30.17	29.78	29.19	28.76					6	ASELS	25.78	53.49	53.40	53.29										2
ARSAN	36.11	3.80	3.72	3.68	3.62	3.31	3.19						5	ASTOR	27.72	45.92	45.50	45.49										2
AYGAZ	24.16	56.25	56.19	55.99	55.90	55.81	55.80						5	AVGYO	52.06	0.18	0.18	0.18										2
BERA	66.34	11.38	11.31	11.26	11.11	11.06	10.98						5	BRMEN	65.24	0.12	0.12	0.12										2
BYDNR	21.41	12.93	12.79	11.09	8.99	8.97	8.50						5	BSOKE	25.14	5.54	5.35	5.15										2
ENJSA	19.97	25.25	24.98	24.85	24.59	24.36	23.93						5	CGCAM	24.99	7.05	5.03	2.75										2
GWIND	29.96	8.81	8.69	8.61	8.55	8.48	8.39						5	COSMO	67.87	1.32	1.05	0.98										2
HUNER	67.04	3.49	3.03	3.00	2.48	2.24	2.18						5	DESA	17.96	15.61	15.33	15.09										2
KIMMR	27.07	20.85	20.81	19.85	19.72	19.40	18.90						5	DGATE	40.74	12.74	12.69	12.06										2
KLKIM	26.08	4.62	4.42	4.32	3.72	3.50	3.27						5	DITAS	31.75	2.94	2.28	2.17										2
KLYPV	11.26	7.19	6.76	6.51	6.02	5.37	5.30						5	DURDO	32.6	0.32	0.20	0.09										2
KONKA	19.34	2.65	2.20	2.12	1.97	1.80	1.59						5	EDIP	47.85	2.59	2.17	0.85										2
LMKDC	30.19	4.80	4.53	4.39	4.15	3.94	3.73						5	EUHOL	88.64	0.24	0.24	0.24										2
MZHLD	66.4	1.07	0.81	0.64	0.61	0.55	0.46						5	GEDIK	13.53	0.36	0.16	0.14										2
PNLNSN	27.98	4.25	4.07	3.63	3.45	3.42	3.36						5	GEREL	52.19	1.91	1.71	1.62										2
TERA	31.42	11.37	11.26	10.45	10.31	10.15	9.86						5	GIPTA	33.29	10.64	10.25	9.96										2
TOASO	24.1	21.05	20.84	20.78	20.65	20.53	20.02						5	GRNYO	96.35	0.48	0.48	0.48										2
ALKA	18.91	1.54	1.33	1.13	1.00	0.89							4	HATEK	67.55	1.25	1.06	0.65										2
ARCLK	24.66	18.81	18.70	18.48	18.35	18.05							4	HDFGS	78.72	0.92	0.14	0.00										2
AVHOL	63.27	4.12	3.78	2.88	1.86	1.56							4	ICBCT	7.16	2.28	1.81	1.76										2
DYOBY	25.26	0.65	0.55	0.47	0.45	0.38							4	IHAAS	34.36	46.76	45.93	45.40										2
ENTRA	20.02	3.73	3.05	2.60	1.61	1.50							4	INDES	61.23	13.08	13.06	13.02										2
FROTO	17.74	36.18	36.12	36.08	35.89	35.48							4	INVEO	18.93	0.21	0.16	0.14										2
GSDHO	58.73	14.77	13.59	13.51	13.40	13.36							4	INVES	19.98	8.31	8.30	8.27										2
KLSYN	24.98	7.09	6.97	6.58	6.38	6.10							4	ISFIN	38.95	12.89	12.79	12.78										2
KOCMT	23.34	1.34	1.23	1.03	0.86	0.86							4	KRDMB	97.82	3.68	3.68	3.30										2
MERCN	38.75	23.33	22.95	22.20	21.64	21.34							4	KRTEK	48.45	0.78	0.56	0.54										2
NUHCM	18.87	19.08	19.05	19.04	19.04	19.03							4	KTLEV	62.23	5.10	4.15	4.11										2
SANKO	13.49	1.60	0.89	0.87	0.80	0.67							4	LINK	56.3	5.84	5.69	5.54										2
SISE	47.09	13.26	13.21	12.94	12.63	12.44							4	MEDTR	20.58	11.84	11.80	11.75										2
TAVHL	49.2	70.55	70.49	70.45	70.41	70.36							4	MERKO	78.37	2.62	2.43	2.22										2
YATAS	58.96	13.34	13.34	13.22	13.12	13.02							4	MOBTL	20.19	3.99	3.67	3.42										2
AGYO	18.3	1.16	1.14	1.11	1.08								3	MRSHL	6.38	79.57	79.49	79.46										2
AKSGY	47.23	6.92	6.83	6.79	6.73								3	NUGYO	50.22	3.92	3.89	3.74										2
ALFAS	22.98	6.86	6.83	6.79	6.68								3	OYLUM	77.9	1.18	0.89	0.83										2
ATAGY	59.43	1.42	1.31	1.25	1.10								3	OZRDN	58.74	1.65	1.50	1.33										2
AYEN	16.93	4.92	4.73	4.71	4.70								3	OZYSR	28.6	11.15	10.74	10.49										2
BEGYO	34.4	2.13	2.00	1.17	0.68								3	PASEU	32.03	17.88	16.86	16.44										2
BMSTL	49.81	2.30	1.67	1.55	1.42								3	PCILT	37.7	9.04	8.53	8.07										2
CATES	19.99	2.24	2.08	1.25	0.87								3	PETUN	33.08	4.66	4.45	4.41										2
CIMSA	45.02	9.93	9.85	9.84	9.81																							

GÜNLÜK YABANCI ORANLARI TABLOSU

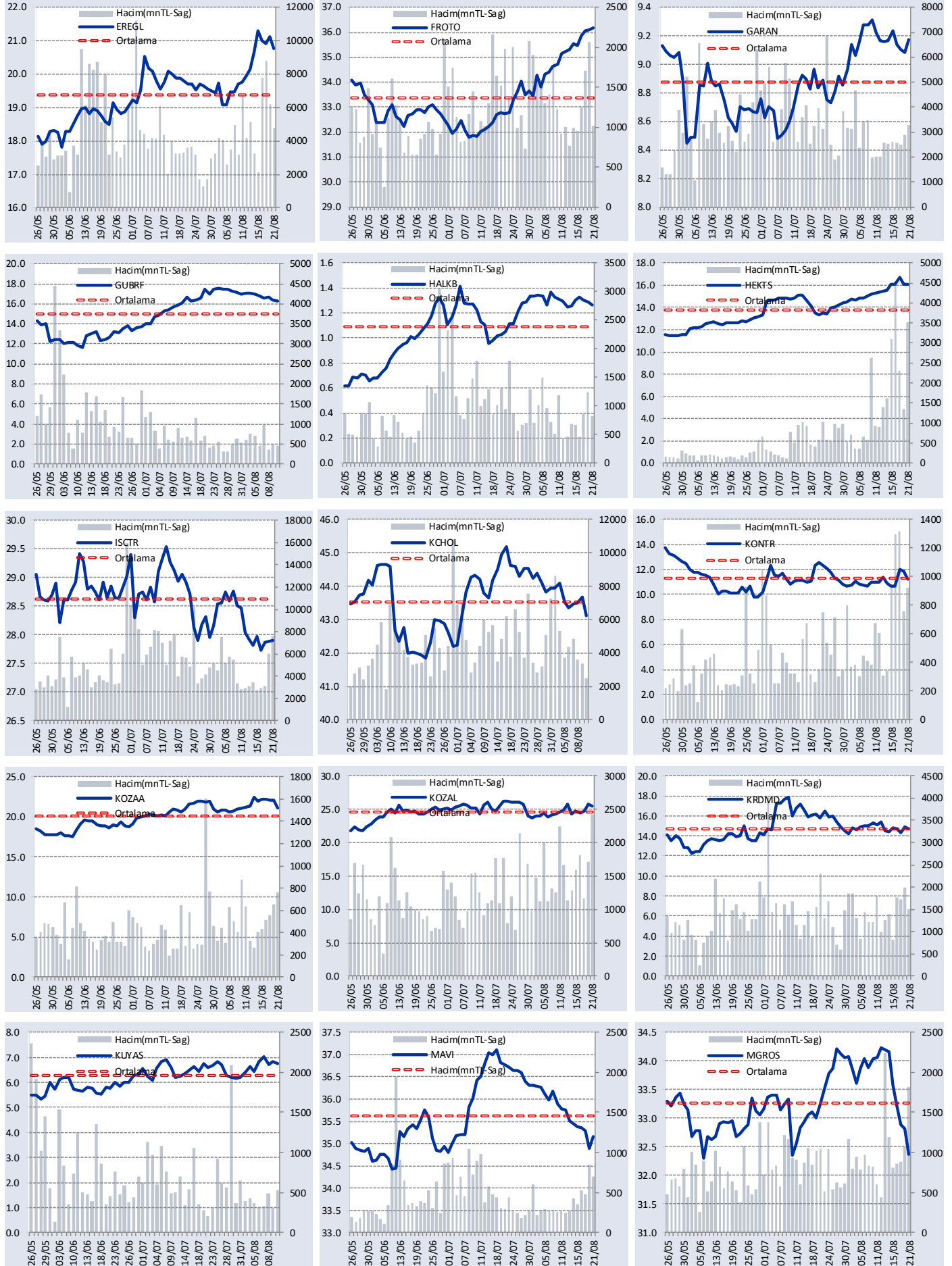
YABANCI ORANI GRAFİKLERİ BİST-50 İÇİN





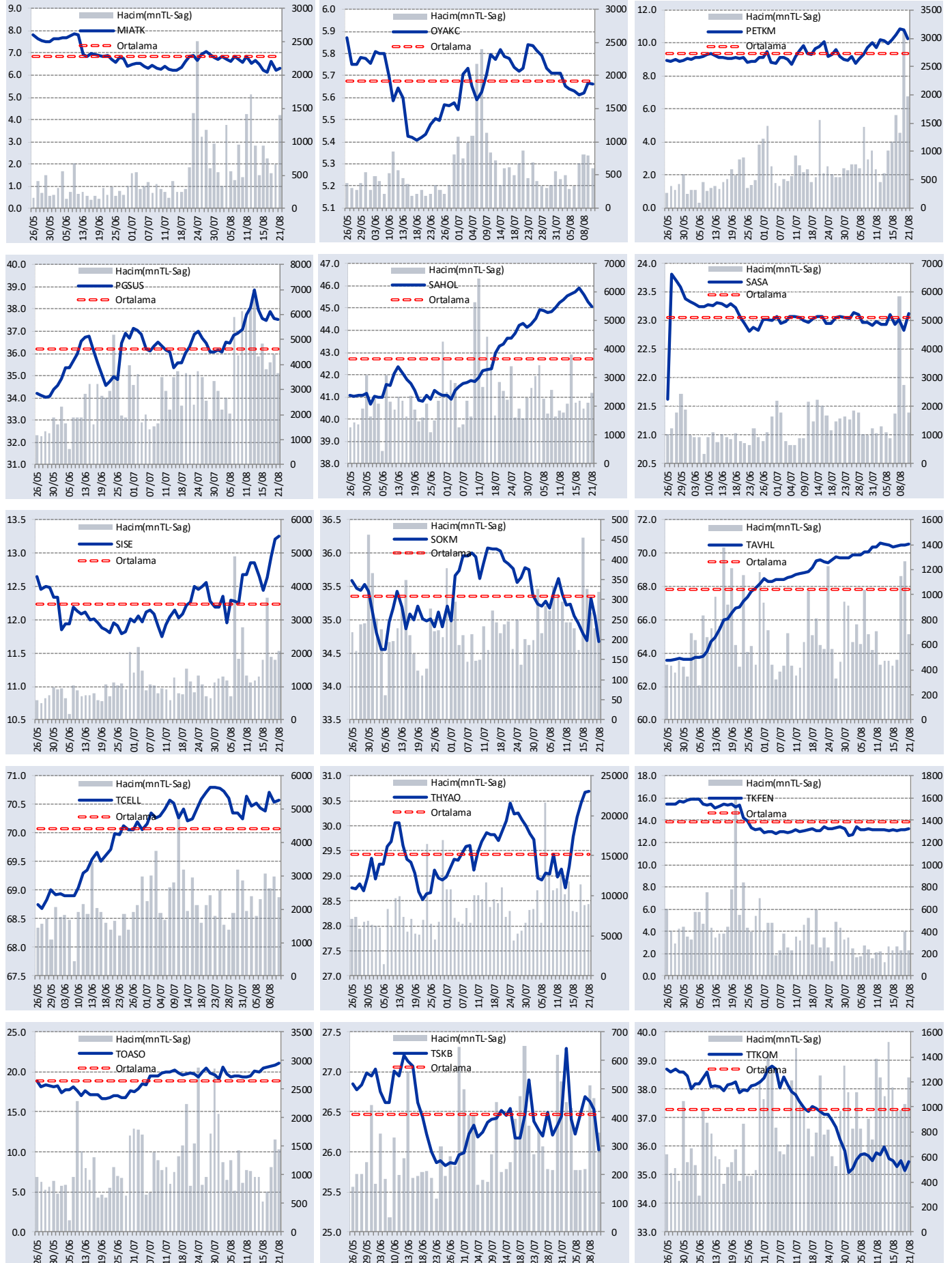
GÜNLÜK YABANCI ORANLARI TABLOSU

YABANCI ORANI GRAFİKLERİ BİST-50 İÇİN



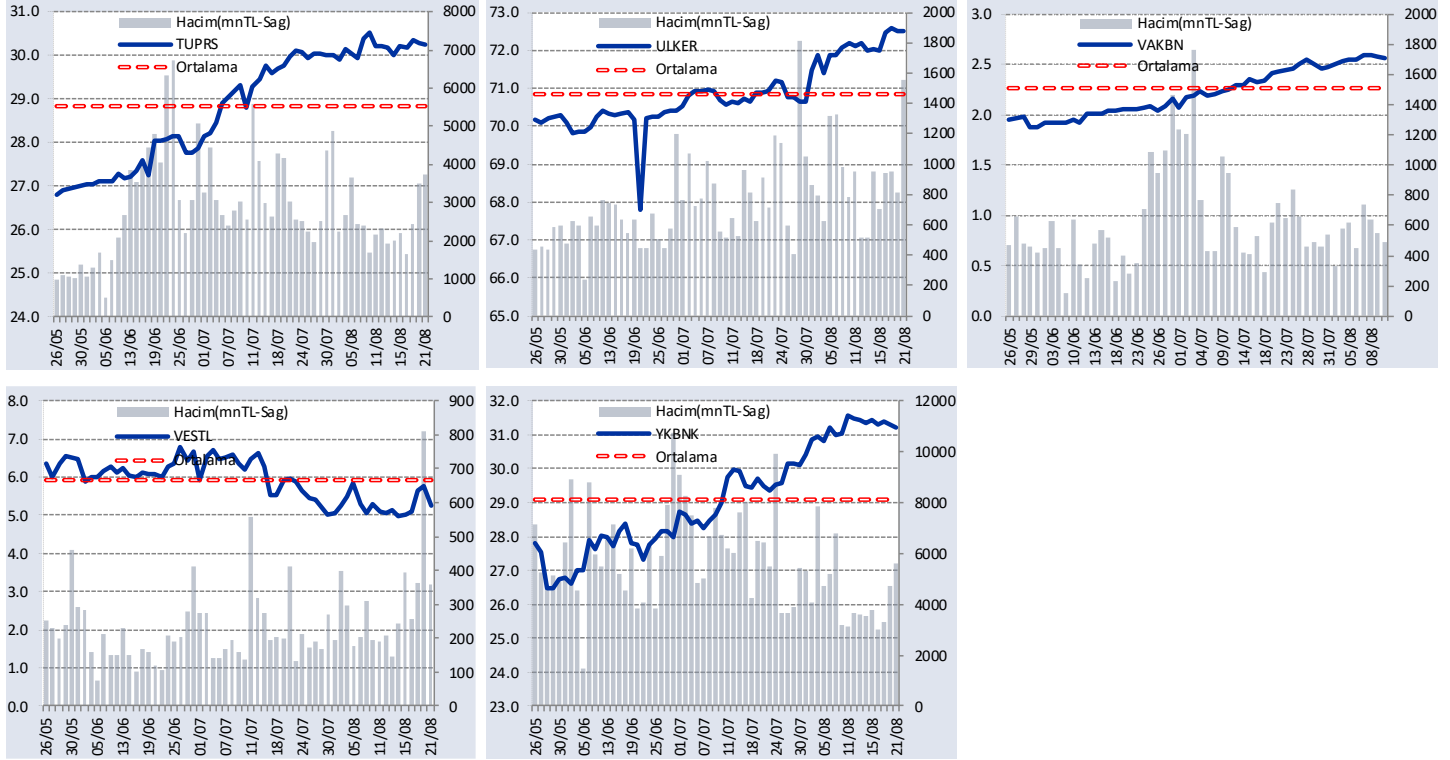
GÜNLÜK YABANCI ORANLARI TABLOSU

YABANCI ORANI GRAFİKLERİ BİST-50 İÇİN



GÜNLÜK YABANCI ORANLARI TABLOSU

YABANCI ORANI GRAFİKLERİ BİST-50 İÇİN



Bilgilendirme notu: Seçilmiş aracı kurumların takas toplamları ile hesaplanmaktadır. Farklı kurumlarda tutulan yabancı takasları olabilir, bu durum hisseler için hesaplanan oranlarda farklılıklar yaratabilir.

Öneri bilgilendirmesi: İş Yatırım Menkul Değerler A.Ş.'nin (İş Yatırım) BİST'te halka açık şirketler için AL, TUT ve SAT yönündeki önerileri BİST-100 endeksinin (endeks) beklenen getirisine göre değerlendirilmektedir. Tüm bu öneriler İş Yatırım Araştırma Bölümü analistleri tarafından şirketlerin ileride elde edeceği tahmin edilen karları, nakit akımları ve bilançolarına göre bağımsız olarak değerlendirilir. Ek olarak, analistler koşulların elverişsiz olduğu veya doğru değerlendirme yapmanın mümkün olmadığı durumlarda bazı hisse senetleri için geçici olarak GÖZDEN GEÇİRİLİYOR önerisi verebilirler. Münferit her şirket için yatırım önerisi sırasıyla belirtilen şu kriterlere göre değerlendirilir;

İş Yatırım Hisse senedi tavsiye metodolojisi:

Artış Potansiyeli > %25 : AL

%10 < Artış Potansiyeli < %25 :TUT

Artış Potansiyeli < %10 : SAT

Her sınır değeri için analist +/- %5 kanaat kullanabilmektedir.

Burada yer alan bilgiler İş Yatırım Menkul Değerler A.Ş. tarafından bilgilendirme amacı ile hazırlanmıştır. Yatırım bilgi, yorum ve tavsiyeleri yatırım danışmanlığı kapsamında değildir. Yatırım danışmanlığı hizmeti; aracı kurumlar, portföy yönetim şirketleri, mevduat kabul etmeyen bankalar ile müşteri arasında imzalanacak yatırım danışmanlığı sözleşmesi çerçevesinde sunulmaktadır. Burada yer alan yorum ve tavsiyeler, yorum ve tavsiyede bulunanların kişisel görüşlerine dayanmaktadır. Herhangi bir yatırım aracının alım-satım önerisi ya da getiri vaadi olarak yorumlanmamalıdır. Bu görüşler mali durumunuz ile risk ve getiri tercihlerinize uygun olmayabilir. Bu nedenle, sadece burada yer alan bilgilere dayanarak yatırım kararı verilmesi beklentilerinize uygun sonuçlar doğurmayabilir.

Burada yer alan fiyatlar, veriler ve bilgilerin tam ve doğru olduğu garanti edilemez; içerik, haber verilmeksizin değiştirilebilir. Tüm veriler, İş Yatırım Menkul Değerler A.Ş. tarafından güvenilir olduğuna inanılan kaynaklardan alınmıştır. Bu kaynakların kullanılması nedeni ile ortaya çıkabilecek hatalardan İş Yatırım Menkul Değerler A.Ş. sorumlu değildir.