

Teknik Görünüm Raporu

25.06.2025

Araştırma Müdürlüğü

İŞ YATIRIM



BIST 100 Teknik Analiz Görünümü



Destek Direnç Seviyeleri ve Pivot Değeri

Kodu	Son Fiyat	1 GünΔ	Pivot	1.Destek	2.Destek	1.Direnç	2.Direnç
BIST-100	9,448.90	3.37%	9,412	9,340	9,232	9,520	9,592
BIST-30	10,515.94	3.46%	10,473	10,392	10,268	10,597	10,677
BIST-50	8,352.14	3.53%	8,319	8,254	8,156	8,416	8,481

*Tablolar seans sonu kapanış rakamlarıdır. Grafik ile saat farkından kaynaklı fiyat farklılıkları olabilir.

Vadeli Endeks Kontratı Teknik Analiz Görünümü



Destek Direnç Seviyeleri ve Pivot Değeri

Kodu	Son Fiyat	1 GünΔ	Pivot	1.Destek	2.Destek	1.Direnç	2.Direnç
F_XU0300625	10,603.00	3.89%	10,550	10,461	10,319	10,692	10,781
F_XU0300825	11,175.00	4.17%	11,111	11,036	10,898	11,249	11,324
F_XU0301225	12,527.00	3.27%	12,458	12,369	12,210	12,617	12,706

*Tablolar seans sonu kapanış rakamlarıdır. Grafik ile saat farkından kaynaklı fiyat farklılıkları olabilir.

Vadeli Döviz Kontratı Teknik Analiz Görünümü



Destek Direnç Seviyeleri ve Pivot Değeri

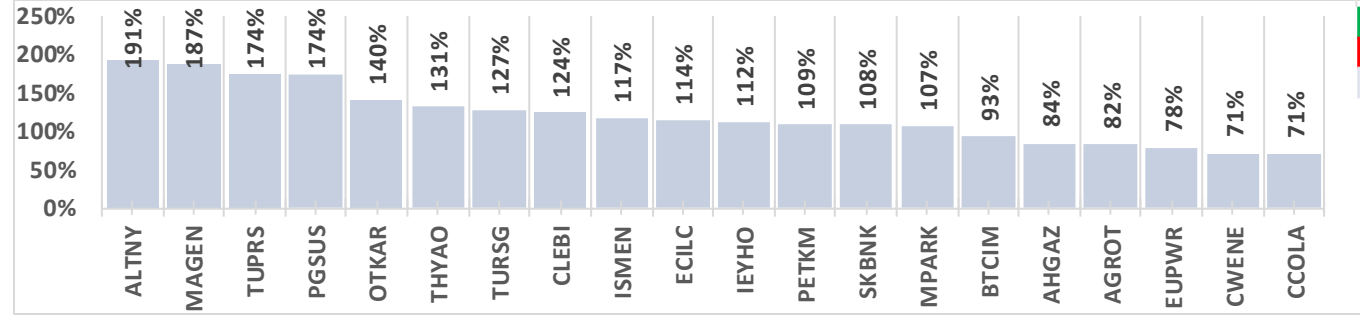
Kodu	Son Fiyat	1 GünΔ	Pivot	1.Destek	2.Destek	1.Direnç	2.Direnç
F_USDTRY0625	39.8300	-0.39%	39.8473	39.8007	39.7713	39.8767	39.9233
F_USDTRY0725	41.1550	-0.44%	41.1713	41.1337	41.1123	41.1927	41.2303
F_USDTRY0825	42.3900	-0.34%	42.3943	42.3407	42.2913	42.4437	42.4973

*Tablolar seans sonu kapanış rakamlarıdır. Grafik ile saat farkından kaynaklı fiyat farklılıkları olabilir.

Piyasa Görünümü

XUTUM Hisse Senetleri Piyasası Alış Satış Rakamları			
Aracı Kurum	Net(mnTL)	Aracı Kurum	Net(mnTL)
Bank of America Yat.İ	3884.9	İş Yatırım	-2121.4
QNB Finans	691.6	TEB Yatirim	-947.0
Tacirler Yat.	455.6	Info Yatirim	-930.1
Yapi Kredi Yat.	420.9	Oyak Yatirim	-357.4
Ziraat Yat.	287.4	Ak Yatirim	-313.3
Aracı Kurum	Net(mnTL)	Aracı Kurum	Net(mnTL)
Tera Yatirim	51945.5	İş Yatırım	-31307.0
Ziraat Yat.	34512.1	Info Yatirim	-27884.9
Bank of America Yat.İ	20427.7	Tacirler Yat.	-20005.1
Global Menkul	14775.8	Garanti BBVA	-17040.3
Yapi Kredi Yat.	10996.1	TEB Yatirim	-10159.9

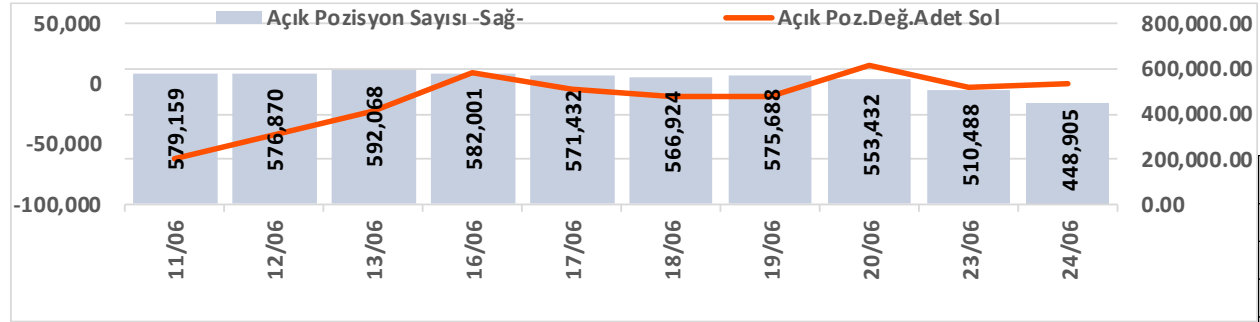
BIST100 -1 Ay Ort.Hac. Göre Hacim Artışı Olan Hisseler (Adet)



BIST-TUM Fiyatlar	
Artan	531
Azalan	51
Aynı	8

Haziran Vadeli Endeks Kontratı Alış Satış Rakamları			
Aracı Kurum	Net(mn Lot)	Aracı Kurum	Net(mn Lot)
Bofa	23,474	Teb Yatirim	-20,446
İş Yatırım	12,659	Tacirler	-8,255
Garanti BBVA	6,631	Ziraat Yat.	-6,264
Meksa Yatirim	4,625		-4,646
İnfo	2,358	Yapi Kredi	-4,062
Aracı Kurum	Net(mn Lot)	Aracı Kurum	Net(mn Lot)
Teb Yatirim	127,700	İş Yatırım	-167,713
Ziraat Yat.	40,423	Bofa	-72,491
Yapi Kredi	29,662	Ak Yatirim	-12,380
HSBC Yatirim	23,075	Meksa Yatirim	-5,862
İnfo	13,571	Oyak Yatirim	-3,442

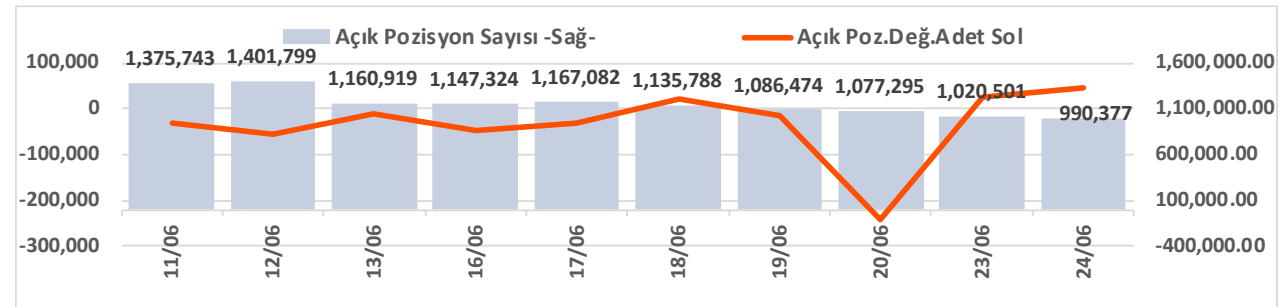
Endeks Sözleşmesi Açık Pozisyon Sayıları



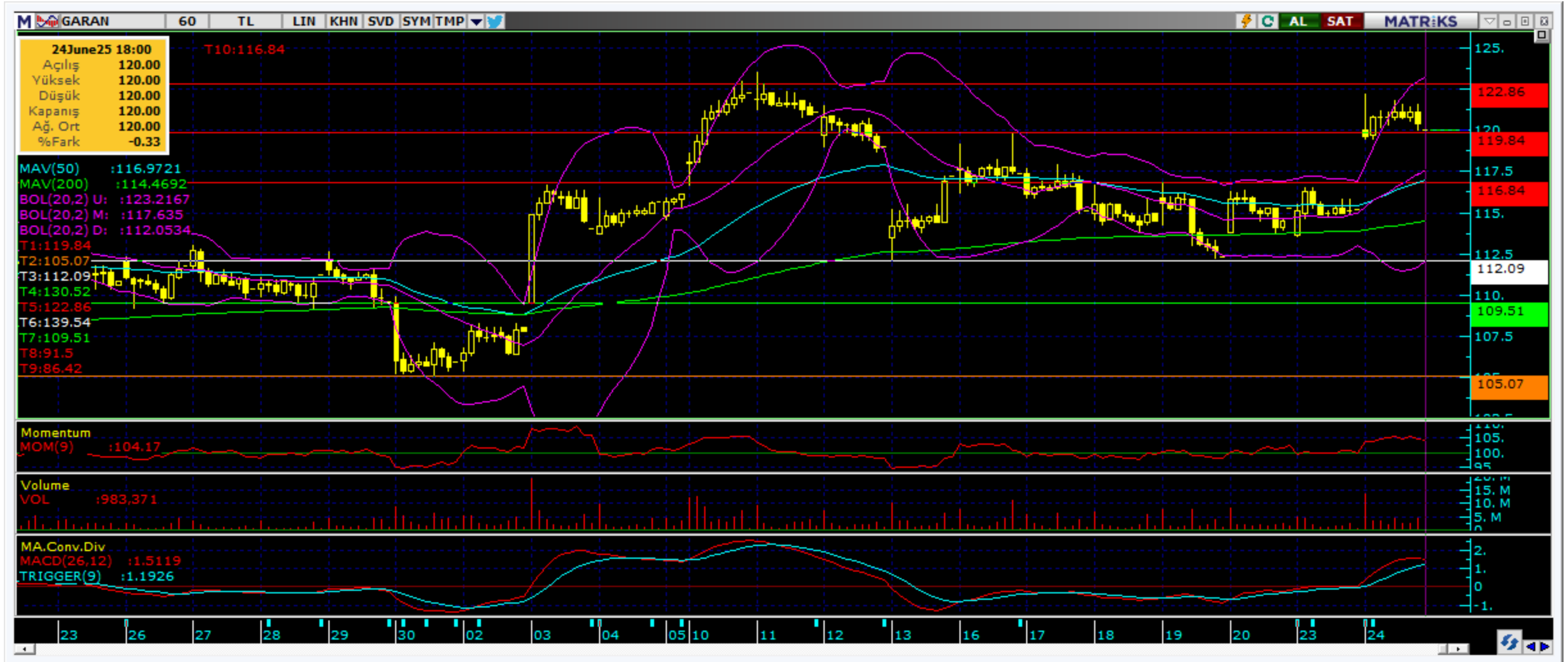
Açık Pozisyon	Hacim	Fiyat	Yön	Güç
Artış ↑	Artış ↑	Yukarı ↑	↑	Güçlü
Artış ↑	Artış ↑	Aşağı ↓	↓	Güçlü
Düşüş ↓	Düşüş ↓	Aşağı ↓	↓	Zayıf
Düşüş ↓	Düşüş ↓	Yukarı ↑	↑	Zayıf

Haziran Vadeli USDTRY Kontratı Alış Satış Rakamları			
Aracı Kurum	Net(mn Lot)	Aracı Kurum	Net(mn Lot)
İş Yatırım	26,487	Bofa	-31,679
Ak Yatirim	9,696	İşbank	-12,800
Garanti BBVA	9,373	Yapi Kredi Yat.	-12,088
Akbank	7,634	Alternatif Menk.	-5,025
Teb Yatirim	7,337	QNB Finans	-4,629
Aracı Kurum	Net(mn Lot)	Aracı Kurum	Net(mn Lot)
Yapi Kredi Bank	351,190	Bofa	-432,935
İşbank	124,836	İş Yatırım	-86,471
QNB Bank	111,953	QNB Finans	-78,991
Burgan Yatirim	54,426	Yapi Kredi Yat.	-60,813
Akbank	49,090	Deniz Yatirim	-47,859

Döviz Sözleşmesi Açık Pozisyon Sayıları



Şirketler Teknik Analiz Görünümü – Garanti Bankası



Kodu	Son	1G Değ.	Yab. %	3A Ort.H	Pivot	1.Destek	2.Destek	1.Direnç	2.Direnç
GARAN	120.00	4.17%	8.71	74.8 mn\$	120.53	119.00	117.50	121.50	123.50

*Tablolar seans sonu kapanış rakamlarıdır. Grafik ile saat farkından kaynaklı fiyat farklılıkları olabilir.

Şirketler Teknik Analiz Görünümü – Türk Hava Yolları



Kodu	Son	1G Değ.	Yab. %	3A Ort.H	Pivot	1.Destek	2.Destek	1.Direnç	2.Direnç
THYAO	274.50	8.50%	28.64	198.9 mn\$	271.75	268.00	261.00	278.50	282.50

*Tablolar seans sonu kapanış rakamlarıdır. Grafik ile saat farkından kaynaklı fiyat farklılıkları olabilir.

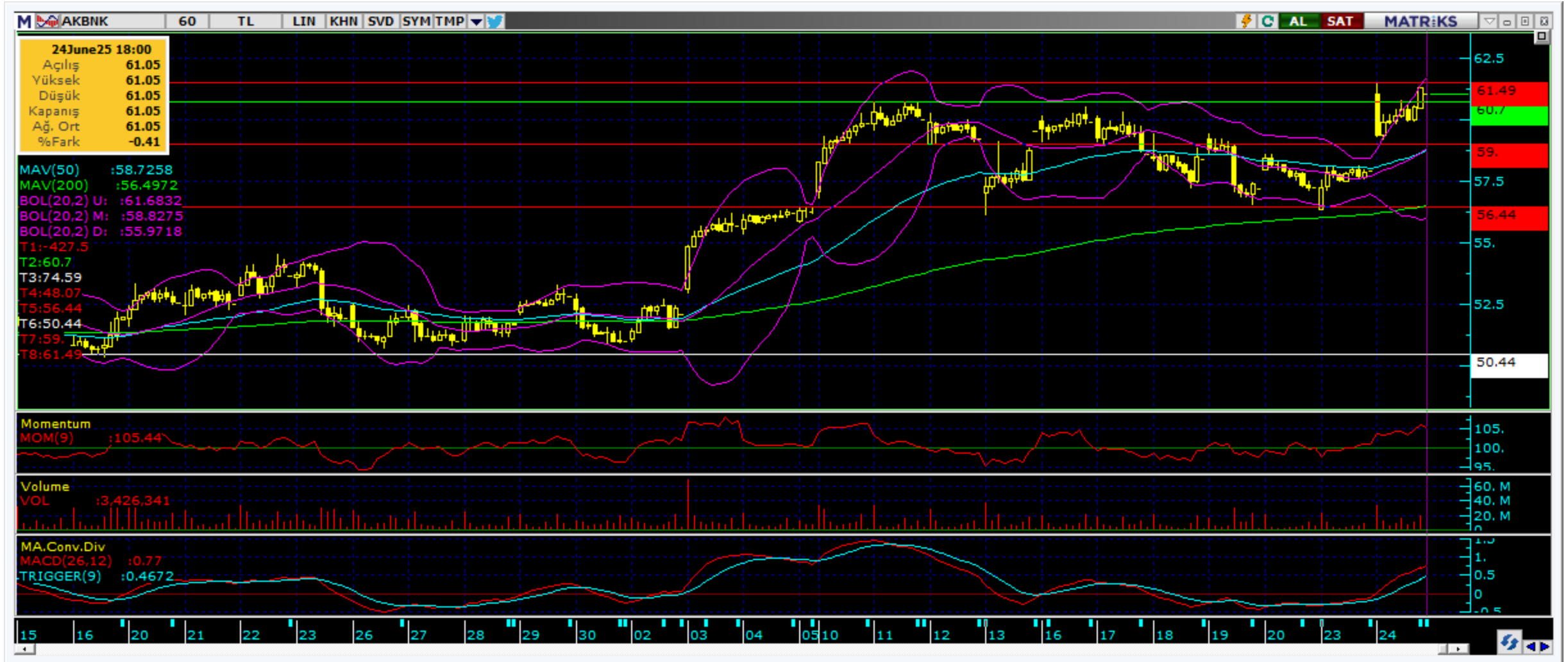
Şirketler Teknik Analiz Görünümü – İş Bankası



Kodu	Son	1G Değ.	Yab. %	3A Ort.H	Pivot	1.Destek	2.Destek	1.Direnç	2.Direnç
ISCTR	11.72	3.26%	28.84	117.7 mn\$	11.72	11.55	11.40	11.90	12.05

*Tablolar seans sonu kapanış rakamlarıdır. Grafik ile saat farkından kaynaklı fiyat farklılıkları olabilir.

Şirketler Teknik Analiz Görünümü – Akbank



*Tablolar seans sonu kapanış rakamlarıdır. Grafik ile saat farkından kaynaklı fiyat farklılıkları olabilir.

Şirketler Teknik Analiz Görünümü – Yapı Kredi Bankası



Kodu	Son	1G Değ.	Yab. %	3A Ort.H	Pivot	1.Destek	2.Destek	1.Direnç	2.Direnç
YKBNK	28.06	4.08%	27.76	158.3 mn\$	28.04	27.60	27.15	28.50	28.95

*Tablolar seans sonu kapanış rakamlarıdır. Grafik ile saat farkından kaynaklı fiyat farklılıkları olabilir.

Şirketler Teknik Analiz Görünümü – Vakıfbank



Kodu	Son	1G Değ.	Yab. %	3A Ort.H	Pivot	1.Destek	2.Destek	1.Direnç	2.Direnç
VAKBN	24.70	2.40%	2.07	16.9 mn\$	24.71	24.35	24.00	25.05	25.45

*Tablolar seans sonu kapanış rakamlarıdır. Grafik ile saat farkından kaynaklı fiyat farklılıkları olabilir.

Şirketler Teknik Analiz Görünümü – Halkbank



Kodu	Son	1G Değ.	Yab. %	3A Ort.H	Pivot	1.Destek	2.Destek	1.Direnç	2.Direnç
HALKB	22.30	5.19%	1.07	26.4 mn\$	22.14	21.85	21.40	22.60	22.85

*Tablolar seans sonu kapanış rakamlarıdır. Grafik ile saat farkından kaynaklı fiyat farklılıkları olabilir.

Şirketler Teknik Analiz Görünümü – Emlak Konut GYO



Kodu	Son	1G Değ.	Yab. %	3A Ort.H	Pivot	1.Destek	2.Destek	1.Direnç	2.Direnç
EKGYO	16.49	8.63%	24.53	71.1 mn\$	16.32	16.05	15.65	16.75	17.00

*Tablolar seans sonu kapanış rakamlarıdır. Grafik ile saat farkından kaynaklı fiyat farklılıkları olabilir.

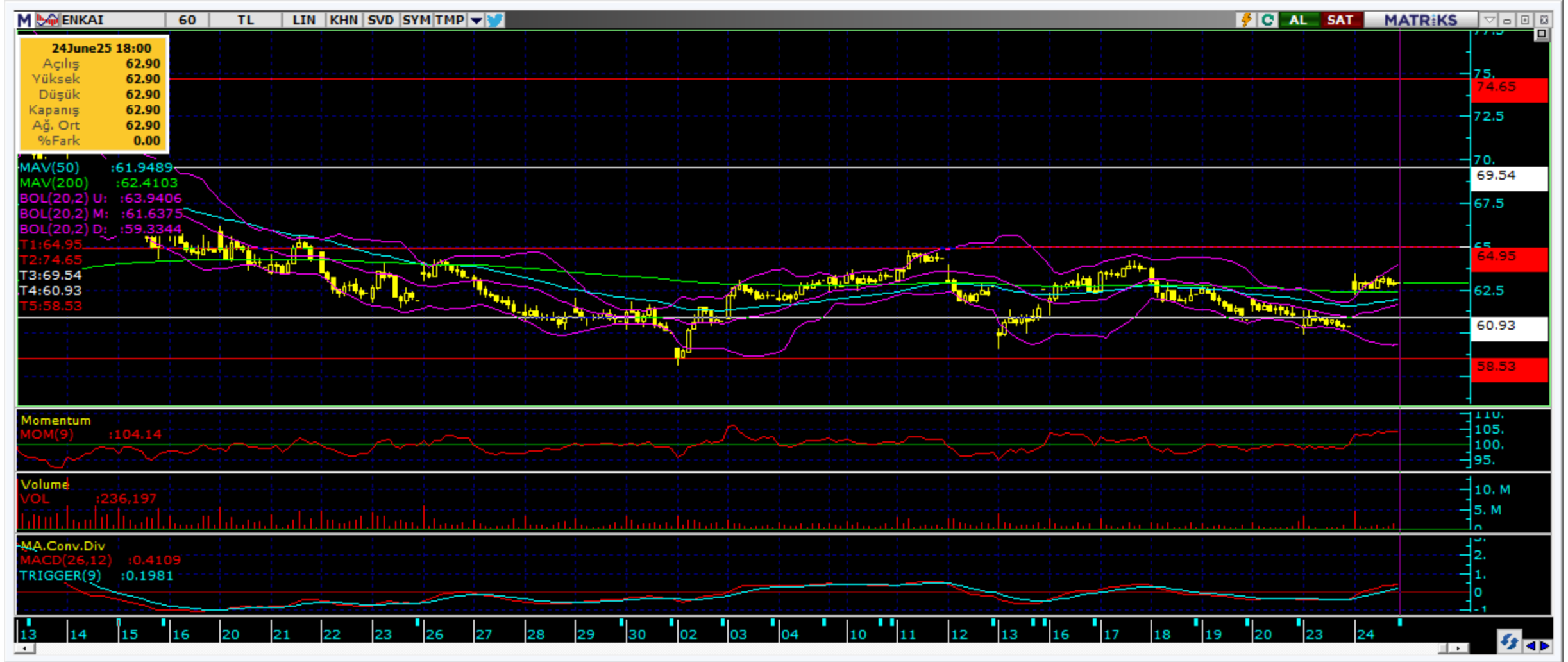
Şirketler Teknik Analiz Görünümü – Turkcell İletişim



Kodu	Son	1G Değ.	Yab. %	3A Ort.H	Pivot	1.Destek	2.Destek	1.Direnç	2.Direnç
TCELL	91.70	4.03%	70.12	49.4 mn\$	91.33	90.50	89.35	92.50	93.35

*Tablolar seans sonu kapanış rakamlarıdır. Grafik ile saat farkından kaynaklı fiyat farklılıkları olabilir.

Şirketler Teknik Analiz Görünümü – Enka İnşaat



Kodu	Son	1G Değ.	Yab. %	3A Ort.H	Pivot	1.Destek	2.Destek	1.Direnç	2.Direnç
ENKAI	62.90	4.14%	31.83	26.6 mn\$	62.85	62.30	61.70	63.45	64.00

*Tablolar seans sonu kapanış rakamlarıdır. Grafik ile saat farkından kaynaklı fiyat farklılıkları olabilir.

Şirketler Teknik Analiz Görünümü – Koç Holding



Kodu	Son	1G Değ.	Yab. %	3A Ort.H	Pivot	1.Destek	2.Destek	1.Direnç	2.Direnç
KCHOL	147.90	2.42%	42.99	108.4 mn\$	148.60	146.00	144.50	150.50	153.00

*Tablolar seans sonu kapanış rakamlarıdır. Grafik ile saat farkından kaynaklı fiyat farklılıkları olabilir.

Şirketler Teknik Analiz Görünümü – Anadolu Grubu Holding



Kodu	Son	1G Değ.	Yab. %	3A Ort.H	Pivot	1.Destek	2.Destek	1.Direnç	2.Direnç
AGHOL	249.80	2.80%	24.22	4.2 mn\$	249.37	247.00	244.50	252.00	254.00

*Tablolar seans sonu kapanış rakamlarıdır. Grafik ile saat farkından kaynaklı fiyat farklılıkları olabilir.

Şirketler Teknik Analiz Görünümü – Arçelik



Kodu	Son	1G Değ.	Yab. %	3A Ort.H	Pivot	1.Destek	2.Destek	1.Direnç	2.Direnç
ARCLK	117.20	6.84%	18.46	7.3 mn\$	115.80	114.50	111.50	118.50	120.00

*Tablolar seans sonu kapanış rakamlarıdır. Grafik ile saat farkından kaynaklı fiyat farklılıkları olabilir.

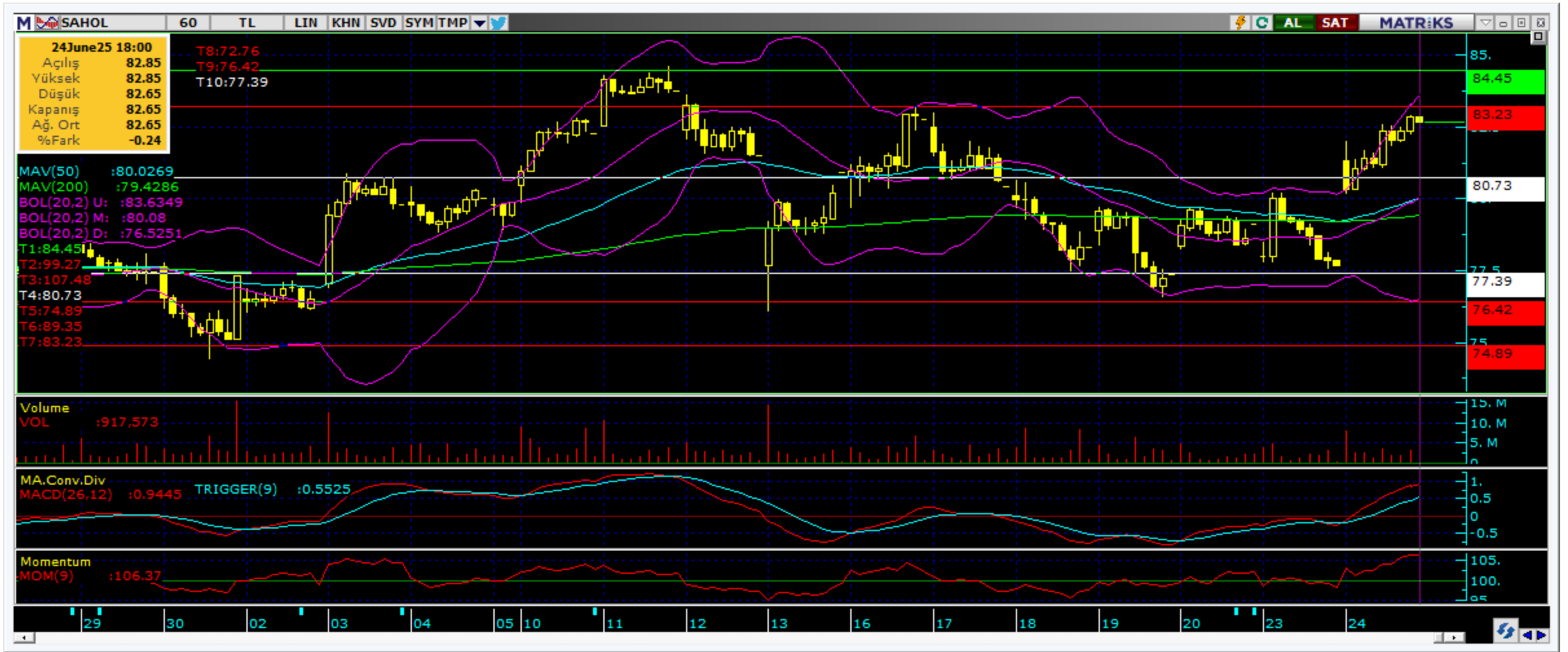
Şirketler Teknik Analiz Görünümü – Alarko Holding



Kodu	Son	1G Değ.	Yab. %	3A Ort.H	Pivot	1.Destek	2.Destek	1.Direnç	2.Direnç
ALARK	78.15	3.72%	10.38	18.1 mn\$	77.97	77.15	76.10	79.00	79.80

*Tablolar seans sonu kapanış rakamlarıdır. Grafik ile saat farkından kaynaklı fiyat farklılıkları olabilir.

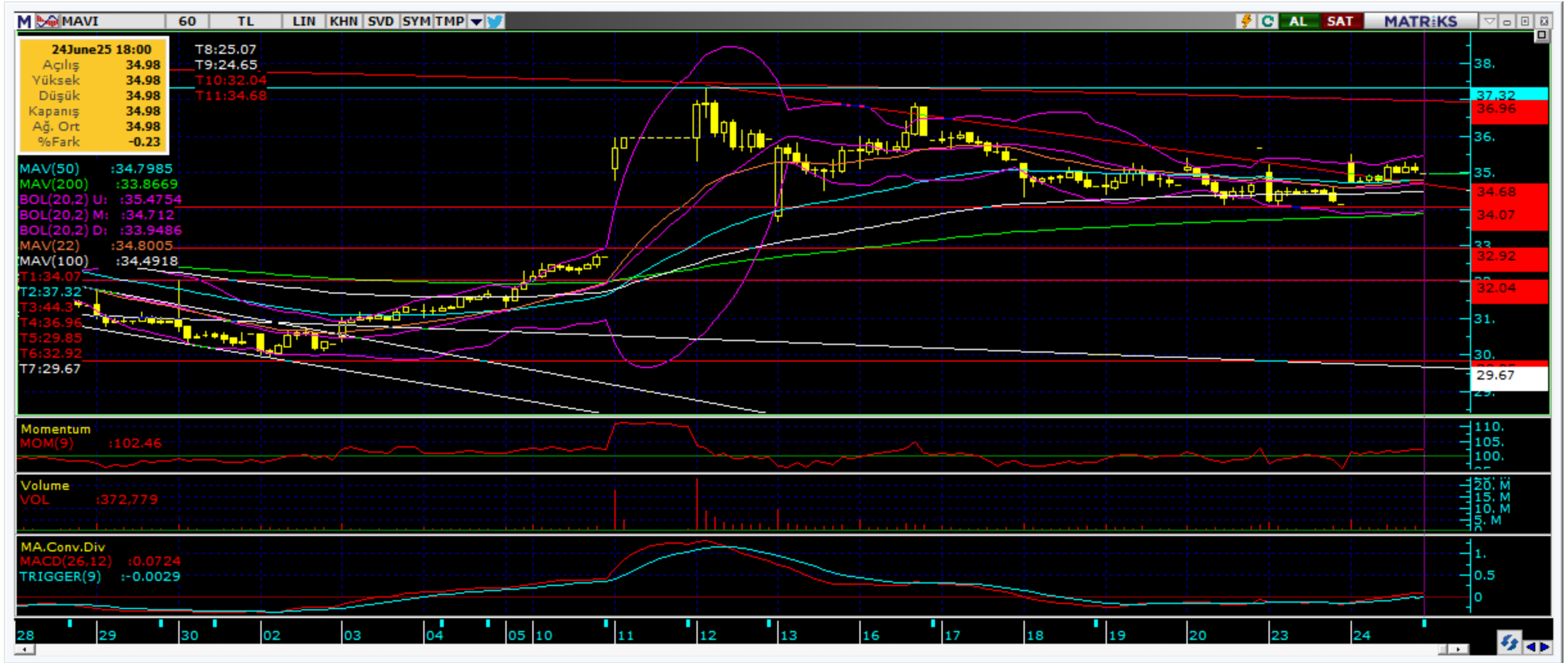
Şirketler Teknik Analiz Görünümü – Sabancı Holding



Kodu	Son	1G Değ.	Yab. %	3A Ort.H	Pivot	1.Destek	2.Destek	1.Direnç	2.Direnç
SAHOL	82.65	6.37%	41.07	56.9 mn\$	81.92	80.95	79.20	83.65	84.60

*Tablolar seans sonu kapanış rakamlarıdır. Grafik ile saat farkından kaynaklı fiyat farklılıkları olabilir.

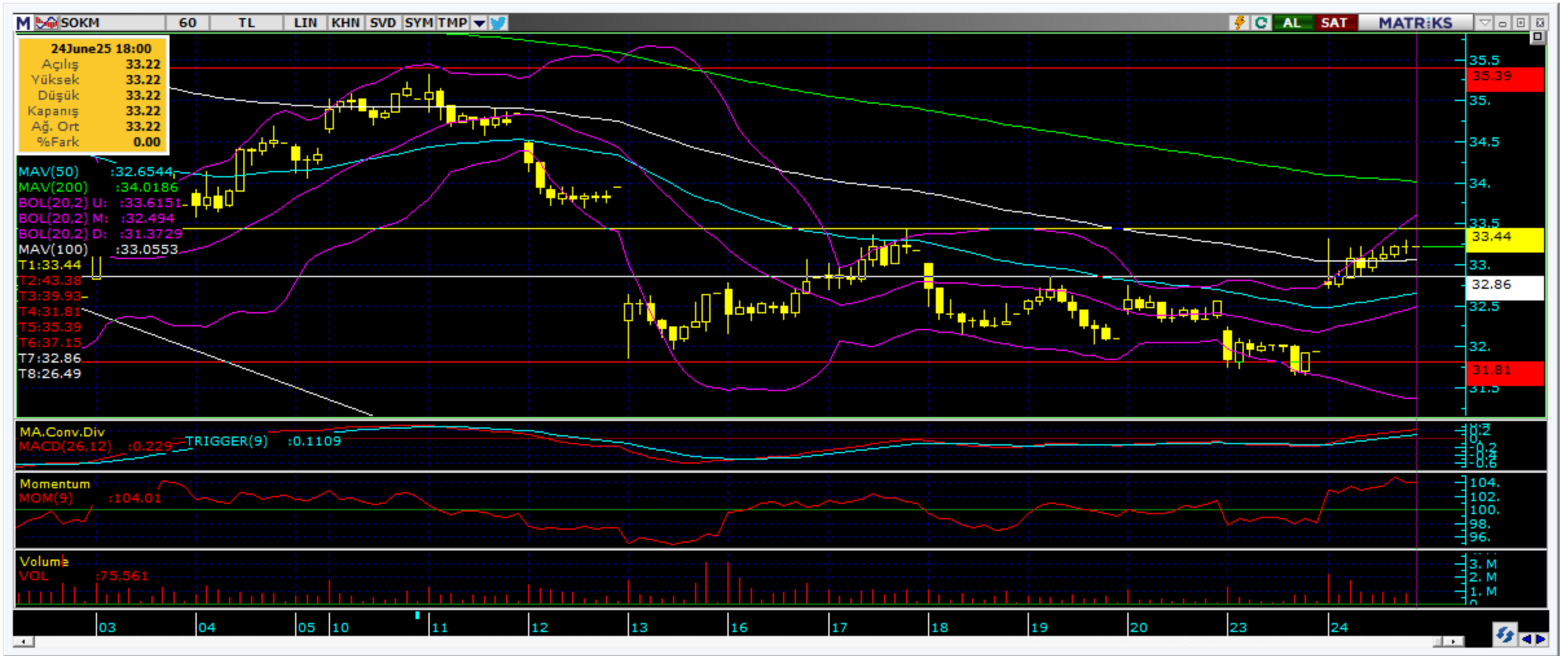
Şirketler Teknik Analiz Görünümü – Mavi Giyim



Kodu	Son	1G Değ.	Yab. %	3A Ort.H	Pivot	1.Destek	2.Destek	1.Direnç	2.Direnç
MAVI	34.98	2.46%	35.60	9.9 mn\$	35.05	34.60	34.25	35.45	35.85

*Tablolar seans sonu kapanış rakamlarıdır. Grafik ile saat farkından kaynaklı fiyat farklılıkları olabilir.

Şirketler Teknik Analiz Görünümü – Şok Market



Kodu	Son	1G Değ.	Yab. %	3A Ort.H	Pivot	1.Destek	2.Destek	1.Direnç	2.Direnç
SOKM	33.22	4.01%	35.00	7.6 mn\$	33.09	32.85	32.50	33.45	33.70

*Tablolar seans sonu kapanış rakamlarıdır. Grafik ile saat farkından kaynaklı fiyat farklılıkları olabilir.

Şirketler Teknik Analiz Görünümü – Doğan Holding



Kodu	Son	1G Değ.	Yab. %	3A Ort.H	Pivot	1.Destek	2.Destek	1.Direnç	2.Direnç
DOHOL	14.82	2.63%	19.51	7.9 mn\$	14.79	14.60	14.45	15.00	15.15

*Tablolar seans sonu kapanış rakamlarıdır. Grafik ile saat farkından kaynaklı fiyat farklılıkları olabilir.

Bugün hareketlenmesi muhtemel hisseler ↑ FROTO



Kodu	Son	Yab. %	Pivot	1. Destek	2. Destek	1. Direnç	2. Direnç	1 Ay Ort. Hac. (Adet) / Son	Fark
FROTO	86.60	33.04	86.90	85.20	83.80	88.30	90.00	11.6 mn / 12.3 mn	▲ 6%

*Tablolar seans sonu kapanış rakamlarıdır. Grafik ile saat farkından kaynaklı fiyat farklılıkları olabilir.



Bugün hareketlenmesi muhtemel hisseler ↑ KCHOL



Kodu	Son	Yab. %	Pivot	1.Destek	2.Destek	1.Direnç	2.Direnç	1 Ay Ort.Hac.(Adet)	Son	Fark
KCHOL	147.90	42.99	148.60	146.00	144.50	150.50	153.00	26.2 mn	36.9 mn	▲ 41%

*Tablolar seans sonu kapanış rakamlarıdır. Grafik ile saat farkından kaynaklı fiyat farklılıkları olabilir.

Bugün hareketlenmesi muhtemel hisseler ↑ THYAO



Kodu	Son	Yab. %	Pivot	1.Destek	2.Destek	1.Direnç	2.Direnç	1 Ay Ort.Hac.(Adet) / Son	Fark
THYAO	274.50	28.64	271.75	268.00	261.00	278.50	282.50	26.2 mn / 60.7 mn	▲ 131%

*Tablolar seans sonu kapanış rakamlarıdır. Grafik ile saat farkından kaynaklı fiyat farklılıkları olabilir.

Şirketler Teknik Analiz Görünümü – BIST 30 Seviyeler

Kodu	Son	1G Değ.	Yab. %	3A Ort.H	Pivot	1.Destek	2.Destek	1.Direnç	2.Direnç
AEFES	138.40	4.30%	38.33	25.0 mn\$	137.93	136.50	134.50	140.00	141.00
AKBNK	61.05	5.44%	50.10	154.7 mn\$	60.55	59.65	58.25	61.95	62.85
ASELS	142.60	-3.06%	51.07	128.6 mn\$	141.73	139.50	136.50	145.00	147.00
ASTOR	88.50	8.12%	42.23	27.0 mn\$	87.45	86.05	83.60	89.90	91.30
BIMAS	489.00	7.06%	48.96	71.4 mn\$	486.42	479.00	469.00	496.50	503.50
CIMSA	45.60	5.51%	9.18	14.5 mn\$	45.41	44.85	44.15	46.15	46.65
EKGYO	16.49	8.63%	24.53	71.1 mn\$	16.32	16.05	15.65	16.75	17.00
ENKAI	62.90	4.14%	31.83	26.6 mn\$	62.85	62.30	61.70	63.45	64.00
EREGL	26.00	0.31%	19.13	101.5 mn\$	26.22	25.80	25.55	26.45	26.90
FROTO	86.60	1.88%	33.04	27.7 mn\$	86.90	85.20	83.80	88.30	90.00
GARAN	120.00	4.17%	8.71	74.8 mn\$	120.53	119.00	117.50	121.50	123.50
HEKTS	2.96	3.86%	12.76	6.7 mn\$	2.95	2.93	2.89	2.99	3.01
ISCTR	11.72	3.26%	28.84	117.7 mn\$	11.72	11.55	11.40	11.90	12.05
KCHOL	147.90	2.42%	42.99	108.4 mn\$	148.60	146.00	144.50	150.50	153.00
KOZAL	23.66	4.05%	24.59	41.0 mn\$	23.49	23.25	22.80	23.95	24.20
KRDMD	22.94	3.33%	15.01	33.8 mn\$	22.92	22.65	22.35	23.20	23.50
MGROS	480.50	5.14%	32.81	21.0 mn\$	477.83	471.50	463.00	486.50	493.00
PETKM	16.63	0.73%	9.11	16.2 mn\$	16.73	16.45	16.25	16.90	17.20
PGSUS	235.90	9.98%	34.97	55.0 mn\$	233.37	231.00	226.00	238.50	241.00
SAHOL	82.65	6.37%	41.07	56.9 mn\$	81.92	80.95	79.20	83.65	84.60
SASA	2.88	3.60%	22.88	45.4 mn\$	2.89	2.85	2.82	2.92	2.96
SISE	33.50	3.14%	11.96	24.9 mn\$	33.39	33.15	32.75	33.75	34.00
TAVHL	246.10	7.23%	67.11	19.1 mn\$	243.23	238.50	231.00	250.50	255.00
TCELL	91.70	4.03%	70.12	49.4 mn\$	91.33	90.50	89.35	92.50	93.35
THYAO	274.50	8.50%	28.64	198.9 mn\$	271.75	268.00	261.00	278.50	282.50
TOASO	183.70	3.20%	17.04	42.8 mn\$	183.30	180.50	177.50	186.50	189.00
TTKOM	56.50	5.21%	37.97	23.5 mn\$	55.93	55.35	54.25	57.05	57.65
TUPRS	137.30	-7.48%	28.17	59.2 mn\$	138.80	136.00	134.50	140.50	143.50
ULKER	103.00	3.52%	70.27	19.9 mn\$	102.70	101.50	100.50	104.00	105.00
YKBNK	28.06	4.08%	27.76	158.3 mn\$	28.04	27.60	27.15	28.50	28.95

Kısa Vadeli İşlem Önerilerinin Perf./ Raporlar / Tarihi Zirveler

Tarih sıralamasına göre son 10 tane işlem önerimiz ve performanları aşağıdaki tabloda gösterilmektedir.

	Öneri	Öneri Tarihi	AL	SAT	Acilis	Hedef	Hedef	Stop	Stop	Kapanis	Kapanış	Getiri/	Gün	Öneri	
					Fiyat (₺)	Fiyat (TL)	%	Fiyat (₺)	%	Fiyat (₺)	Tarih	Zarar	Sayı	Durumu	
Kısa Vadeli İşlem Önerileri	Hisse	23/06/2025	GARAN		116.10	118.50	2.1%	115	-0.9%	115.00	23/06/2025	-0.9%	0	Kapalı	
	Hisse	23/06/2025	AEFES		134.00	136.80	2.1%	132.8	-0.9%	132.80	23/06/2025	-0.9%	0	Kapalı	
	Hisse	23/06/2025		TUPRS	149.40	147.50	-1.3%	150.8	0.9%	137.70	24/06/2025	7.8%	1	Kapalı	
	Hisse	23/06/2025	PGSUS		215.70	220.10	2.0%	213.6	-1.0%	232.00	24/06/2025	7.6%	1	Kapalı	
	Hisse	24/06/2025	EREGL		26.42	26.86	1.7%	26.18	-0.9%	26.18	24/06/2025	-0.9%	0	Kapalı	
	Hisse	24/06/2025	SELEC		87.80	89.60	2.1%	86.95	-1.0%	89.35	24/06/2025	1.8%	0	Kapalı	
	Hisse	24/06/2025	TUPRS		138.50	141.40	2.1%	137.2	-0.9%	138.40	24/06/2025	-0.1%	0	Kapalı	
	Hisse	24/06/2025	ASELS		141.20	144.10	2.1%	139.9	-0.9%						Açık
	Hisse	24/06/2025	VAKBN		24.80	25.32	2.1%	24.58	-0.9%						Açık
Hisse	24/06/2025	FROTO		86.55	88.35	2.1%	85.75	-0.9%						Açık	
Orta Vadeli İşlem Önerileri	Hisse	24/03/2025	ENKAI		60.55	69.70	15.1%	57.55	-5.0%	69.00	09/05/2025	14.0%	46	Kapalı	
	Hisse	14/03/2025	ASELS		118.60	136.50	15.1%	111.6	-5.9%	135.90	28/04/2025	14.6%	45	Kapalı	
	Hisse	25/04/2025	ASTOR		101.60	117.30	15.5%	96.9	-4.6%					Açık	
	Hisse	29/04/2025	ASELS		138.40	159.30	15.1%	131.6	-4.9%	158.40	08/05/2025	14.5%	9	Kapalı	
	Hisse	30/04/2025	TOASO		198.50	228.40	15.1%	188.7	-4.9%	226.00	13/05/2025	13.9%	13	Kapalı	
	Hisse	07/05/2025	LOGO		139.10	160.10	15.1%	132.2	-5.0%	161.40	10/06/2025	16.0%	34	Kapalı	
	Hisse	09/05/2025	DOHOL		14.59	16.79	15.1%	13.87	-4.9%						Açık
	Hisse	09/05/2025	RGYAS		120.40	138.60	15.1%	114.5	-4.9%	134.70	04/06/2025	11.9%	26	Kapalı	
	Hisse	13/05/2025	ASELS		140.60	161.80	15.1%	133.7	-4.9%						Açık
Hisse	20/06/2025	LOGO		137.80	158.60	15.1%	131	-4.9%						Açık	

Zirve Kapanışı Yapan BIST Hisseleri

BMSCH	AYES	ADESE	DSTKF	EFORC	EGEGY	EKGYO	EMKEL	GEDIK	GENTS
GIPTA	GLRYH	GZNMİ	IZFAS	KUYAS	LİDER	LRSHO	METUR	PASEU	SNKRN
TERA	VSNMD								

Tüm önerilerimize eşzamanlı olarak ulaşmak isteyenler Trademaster Mobile uygulamasında yer alan «Bildirimler» sekmesinde yer alan bildirimleri takip edebilirler.

[İş Yatırım TradeMaster Mobil - Android Apps on Google Play](#)

[TradeMaster Mobile App Store'da \(apple.com\)](#)

Bugün hareketlenmesi muhtemel hisseler

Kodu	Son	Pivot	1.Destek	2.Destek	1.Direnc	2.Direnc
FROTO	86.60	86.90	85.20	83.80	88.30	90.00
KCHOL	147.90	148.60	146.00	144.50	150.50	153.00
THYAO	274.50	271.75	268.00	261.00	278.50	282.50

*Tarihi yüksek seviyelerdeki hisseler, long yönde değerlendirilmelidir. Bu hisseler geçtiğimiz günlerde de tarihi zirve yapmış veya ilk kez tarihi zirve yapıyor olabilir. Bu hisseleri elinde tutan hiçbir yatırımcı TL bazında zararda değildir. Fiyat grafiğinin (TL grafikler) sol tarafında mevcut fiyattan yüksek fiyatta maliyeti olan yatırımcı yoktur. Dolayısıyla yükselen fiyatlar, zararda olan yatırımcıların satışlarıyla karşılaşmaz, sadece kar realizasyonu yapan yatırımcılar olabilir. Bu bağlamda yükselen bir stop fiyatıyla bu kağıtlarda yatırımcı olmak çok uygun bir risk/kazanç oranı sunmaktadır.

Uyarı Notu

İşbu rapor içerisinde yer alan bilgiler, İş Yatırım Menkul Değerler A.Ş. (“İş Yatırım” veya “Şirket”) tarafından bilgilendirme amacı ile hazırlanmıştır. Yatırım bilgi, yorum ve tavsiyeleri yatırım danışmanlığı kapsamında değildir. Yatırım danışmanlığı hizmeti; aracı kurumlar, portföy yönetim şirketleri, mevduat kabul etmeyen bankalar ile müşteri arasında imzalanacak yatırım danışmanlığı sözleşmesi çerçevesinde sunulmaktadır. Burada yer alan yorum ve tavsiyeler, yorum ve tavsiyede bulunanların kişisel görüşlerine dayanmaktadır. Herhangi bir yatırım aracının alım-satım önerisi ya da getiri vaadi olarak yorumlanmamalıdır. Bu görüşler mali durumunuz ile risk ve getiri tercihlerinize uygun olmayabilir. Bu nedenle, sadece burada yer alan bilgilere dayanarak yatırım kararı verilmesi beklentilerinize uygun sonuçlar doğurmayabilir. Yatırımcılar, yatırım kararlarını kendi özel yatırım hedeflerine ve mali durumlarına göre ve gerekli gördüklerinde bağımsız danışmanların yardımıyla vermelidir.

Burada yer alan fiyatlar, veriler ve bilgilerin tam ve doğru olduğu garanti edilemez; içerik, haber verilmeksizin değiştirilebilir. Tüm veriler, İş Yatırım tarafından Borsa İstanbul A.Ş., Sermaye Piyasası Kurulu, Türkiye Cumhuriyet Merkez Bankası A.Ş. gibi kamu kurumları, çeşitli medya kuruluşları ve güvenilir olduğuna inanılan kaynaklardan alınmıştır. Bu kaynakların kullanılması nedeni ile ortaya çıkabilecek hatalardan İş Yatırım Menkul Değerler A.Ş. sorumlu değildir.

Bu rapor ve içindeki bilgiler bazı geleceğe dönük varsayımlar içermekle birlikte, bu varsayımlar kesin veya mutlak sonuçları garanti etmemektedir. Rapordaki bilgiler doğrulama, tamamlama veya değişiklik gerektirebilir. Bu doğrultuda, Şirket herhangi bir tarafa bildirimde bulunmaksızın veya izin almaksızın dilediği zaman gerekli değişiklikleri yapma hakkını saklı tutar.

Bu içeriğe ilişkin tüm telif hakları İş Yatırım Menkul Değerler A.Ş.’ye aittir. Bu içerik, açık iznimiz olmaksızın başkaları tarafından herhangi bir amaçla, kısmen veya tamamen çoğaltılamaz, dağıtılamaz, yayımlanamaz veya değiştirilemez ya da elektronik ortamda ek olarak gönderilemez. (www.isyatirim.com.tr)

Bu rapor, herhangi bir menkul kıymetinin satışı veya devralınmasına ilişkin bir teklif, davet veya yatırım yapma yönünde bir teşvik teşkil etmemektedir ve hiçbir hukuki anlaşma veya sözleşmeye dayanak oluşturmaz. Yatırımcıların, burada yer alan tüm konularla ilgili kendi araştırmalarını yapmaları ve yatırım kararlarını bu araştırmalar doğrultusunda almaları gerekmektedir. Bu raporun içeriğinin kullanımından doğabilecek zararlardan dolayı Şirket, Yönetim Kurulu Üyeleri, yöneticileri veya çalışanları sorumluluk veya yükümlülük kabul etmemektedir.

“Öneri bilgilendirmesi: İş Yatırım Menkul Değerler A.Ş.’nin (“İş Yatırım” veya “Şirket”), Borsa İstanbul A.Ş.’de (“BİST”) bünyesinde yer alan halka açık şirketler için AL, TUT ve SAT yönündeki önerileri BIST-100 endeksinin (endeks) beklenen getirisine göre değerlendirilmektedir. Tüm bu öneriler İş Yatırım Araştırma Bölümü analistleri tarafından şirketlerin ileride elde edeceği tahmin edilen karları, nakit akımları ve bilançolarına göre bağımsız olarak değerlendirilir. Ek olarak, analistler koşulların elverişsiz olduğu veya doğru değerlendirme yapmanın mümkün olmadığı durumlarda bazı hisse senetleri için geçici olarak GÖZDEN GEÇİRİLİYOR önerisi verebilirler. Münferit her şirket için yatırım önerisi sırasıyla belirtilen şu kriterlere göre değerlendirilir, İş Yatırım Hisse senedi tavsiye metodolojisi:

Artış Potansiyeli > %25 : AL ,
%10 < Artış Potansiyeli < %25 : TUT,
Artış Potansiyeli < %10 : SAT,

Her sınır değeri için analist +/- %5 kanaat kullanabilmektedir.

Teşekkürler

İŞ YATIRIM

