



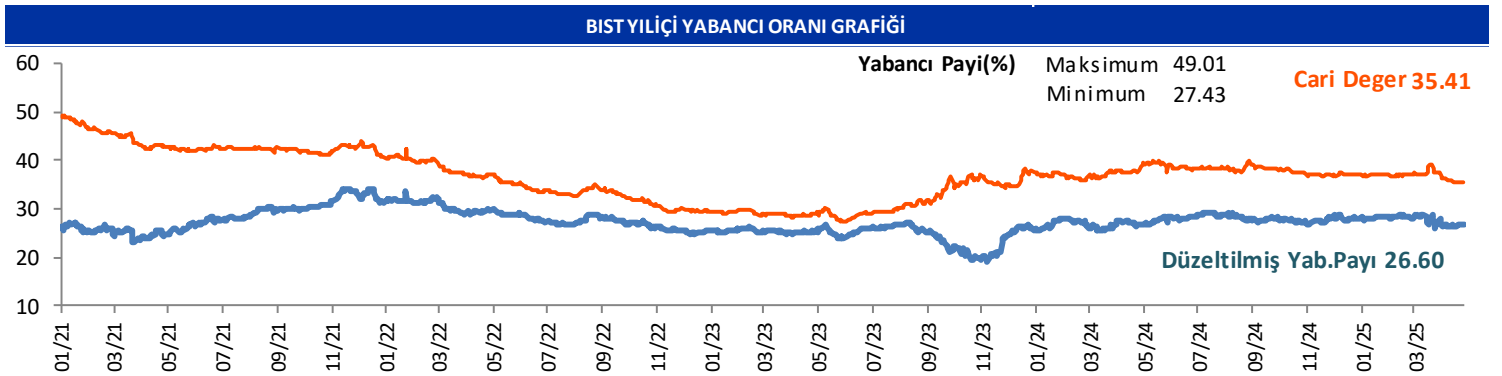
GÜNLÜK YABANCI ORANLARI TABLOSU

GÜNLÜK DEĞİŞİME GÖRE											
BİST'in yabancı payı günlük değişimi						0.00 Puan					
En Çok Artan	Cari Deger	25/04/2025	Puan	HAO %	Günlük	En Çok Azalan	Cari Deger	25/04/2025	Puan	HAO %	Günlük
Hisseler	Yabancı Payı	Yabancı Payı	Değ. bps		Getiri %	Hisseler	Yabancı Payı	Yabancı Payı	Değ. bps		Getiri %
HKTM	5.60	0.50	5.10	49	0.7	MERCN	1.27	4.46	-3.19	29	1.0
GUNDG	9.89	7.31	2.58	26	-1.1	ETILR	0.31	1.56	-1.25	62	-5.4
OZSUB	6.69	4.37	2.31	33	2.4	TERA	3.84	4.95	-1.11	31	10.0
ALKLC	17.94	16.28	1.66	29	-3.2	DMRGD	4.04	4.95	-0.91	40	-3.6
DOCO	36.65	35.01	1.64	68	-1.7	LMKDC	9.27	10.16	-0.89	30	-2.0
BIGEN	5.29	3.99	1.30	20	5.8	BORSK	0.83	1.64	-0.81	29	-2.1
TOASO	15.47	14.24	1.23	24	-3.6	TKFEN	16.97	17.73	-0.76	30	1.1
IZENR	9.61	8.39	1.22	24	-5.4	DOFER	1.02	1.77	-0.74	31	0.7
BEGYO	19.30	18.22	1.08	35	1.2	AVHOL	3.56	4.24	-0.68	58	-5.3
BJKAS	5.70	4.65	1.05	18	-3.9	MEKAG	0.17	0.84	-0.67	27	5.1

HAFTALIK DEĞİŞİME GÖRE											
BİST'in yabancı payı haftalık değişim						-0.09 Puan					
En Çok Artan	Cari Deger	21/04/2025	Puan	HAO %	Hafta	En Çok Azalan	Cari Deger	21/04/2025	Puan	HAO %	Hafta
Hisseler	Yabancı Payı	Yabancı Payı	Değ. bps		Getiri %	Hisseler	Yabancı Payı	Yabancı Payı	Değ. bps		Getiri %
OZSUB	6.69	1.37	5.32	33	-1.9	MERCN	1.27	7.19	-5.92	29	-15.5
HKTM	5.60	0.97	4.63	49	8.6	BULGS	0.64	6.44	-5.80	27	11.1
BIGEN	5.29	1.79	3.50	20	7.8	OZATD	17.18	20.27	-3.09	19	-3.6
BEGYO	19.30	16.45	2.84	35	7.5	KRTEK	0.36	2.98	-2.62	47	-13.6
ALKLC	17.94	15.30	2.64	29	-3.2	VSNMD	4.83	7.40	-2.57	9	43.3
GUNDG	9.89	7.43	2.46	26	2.1	TERA	3.84	6.38	-2.54	31	46.3
MOBTL	2.98	0.68	2.30	20	-7.6	TUREX	4.69	6.84	-2.15	21	9.2
OBAMS	11.85	9.84	2.00	20	3.8	EGEPO	0.75	2.60	-1.85	20	-2.9
CEMZY	13.55	11.72	1.83	25	-0.1	CEMAS	0.70	2.49	-1.78	83	2.7
KLNMA	5.09	3.56	1.53	1	-1.9	LMKDC	9.27	10.99	-1.72	30	-4.2

AYLIK DEĞİŞİME GÖRE											
BİST'in yabancı payı aylık değişimi						-1.94 Puan					
En Çok Artan	Cari Deger	28/03/2025	Puan	HAO %	Ay	En Çok Azalan	Cari Deger	28/03/2025	Puan	HAO %	Ay
Hisseler	Yabancı Payı	Yabancı Payı	Chng. bps		Getiri %	Hisseler	Yabancı Payı	Yabancı Payı	Chng. bps		Getiri %
CEMZY	13.55	0.52	13.03	25	15.6	SMRVA	5.08	14.07	-8.98	24	172.5
ALKLC	17.94	6.77	11.17	29	-4.9	TERA	3.84	11.99	-8.15	31	88.8
OBAMS	11.85	1.72	10.13	20	57.6	MOPAS	2.21	8.53	-6.33	21	1.2
SASA	16.85	7.56	9.29	23	9.4	VSNMD	4.83	11.05	-6.22	9	48.9
GUNDG	9.89	1.74	8.16	26	16.8	EGEGY	13.49	19.54	-6.05	31	13.4
DOCO	36.65	29.90	6.75	68	-17.9	KATMR	5.46	11.06	-5.60	76	-13.6
TTKOM	37.70	31.15	6.56	13	10.4	KCHOL	42.56	47.75	-5.19	26	-7.7
OZSUB	6.69	1.51	5.18	33	43.6	CGCAM	0.72	5.91	-5.19	25	21.9
IZFAS	7.57	2.41	5.16	80	11.2	CEOEM	1.03	5.54	-4.51	51	-17.9
HKTM	5.60	0.75	4.85	49	15.5	BINHO	1.13	5.42	-4.29	20	6.9

YILIÇI DEĞİŞİME GÖRE											
BİST'in yabancı payı yilici değişimi						-2.54 Puan					
En Çok Artan	Cari Deger	31/12/2024	Puan	HAO %	Yılıçi	En Çok Azalan	Cari Deger	31/12/2024	Puan	HAO %	Yılıçi
Hisseler	Yabancı Payı	Yabancı Payı	Chng. bps		Getiri %	Hisseler	Yabancı Payı	Yabancı Payı	Chng. bps		Getiri %
BINBN	56.70	33.33	23.37	15	153.8	TERA	3.84	22.63	-18.78	31	211.0
ASTOR	40.34	18.47	21.87	28	-11.3	MAVI	34.90	51.29	-16.39	57	-26.1
BEGYO	19.30	4.63	14.67	35	155.6	AEFES	40.78	55.14	-14.36	33	-13.3
OZATD	17.18	3.08	14.10	19	49.4	TOASO	15.47	29.04	-13.57	24	2.3
ASELS	46.33	33.77	12.56	26	91.2	DAGI	0.14	12.13	-11.99	44	-1.4
CEMZY	13.55	2.04	11.51	25	23.8	PLTUR	2.41	14.11	-11.70	20	-24.1
TTKOM	37.70	26.69	11.01	13	24.7	GRSEL	4.81	16.34	-11.54	22	50.7
DOBUR	11.21	0.43	10.78	30	39.1	HOROZ	0.35	10.89	-10.54	24	-35.0
TCKRC	20.67	11.30	9.37	26	27.7	KCHOL	42.56	53.08	-10.52	26	-15.4
DOCO	36.65	27.92	8.73	68	-10.0	IHYAY	11.08	21.19	-10.10	74	-43.0



GÜNLÜK YABANCI ORANLARI TABLOSU

CARİ HİSSE YABANCI ORANLARI (2.0 bps'den büyük olanlar)									
Hisse	Yabancı Payı(%)	Hisse	Yabancı Payı(%)	Hisse	Yabancı Payı(%)	Hisse	Yabancı Payı(%)	Hisse	Yabancı Payı(%)
ADESE	5.97	CUSAN	10.02	INVESE	8.38	NTGAZ	11.70	TSKB	27.05
AEFES	40.78	CWENE	10.21	IPEKE	10.68	NTHOL	9.28	TTKOM	37.70
AFYON	2.48	DAPGM	7.34	ISCTR	27.34	NUGYO	4.01	TTRAK	30.05
AGESA	47.64	DCCTR	3.19	ISDMR	7.65	NUHCM	19.18	TUKAS	4.42
AGHOL	22.87	DESA	10.52	ISFIN	7.87	OBAMS	11.85	TUPRS	25.86
AGROT	5.92	DGATE	2.63	ISGYO	11.23	OBASE	3.10	TUREX	4.69
AHGAZ	10.86	DMRGD	4.04	ISKPL	17.33	ODAS	9.32	TURSG	6.28
AHSGY	2.50	DNISI	2.35	ISMEN	30.92	ODINE	9.65	UFUK	2.49
AKBNK	51.84	DOAS	21.76	IZENR	9.61	OFSYM	8.73	ULKER	69.35
AKCNS	17.36	DOBUR	11.21	IZFAS	7.57	ORGE	21.78	ULUFA	9.06
AKFGY	4.47	DOCO	36.65	IZMDC	4.87	OSTIM	4.47	ULUSE	79.29
AKFYE	41.18	DOHOL	19.63	JANTS	2.39	OTKAR	16.70	ULUUN	2.56
AKGRT	25.98	DSTKF	3.40	KAREL	4.57	OYAKC	6.22	VAKKO	13.88
AKSA	20.26	EBEBK	13.75	KARSN	3.23	OYYAT	6.50	VBTYZ	2.17
AKSEN	4.36	ECILC	7.65	KATMR	5.46	OZATD	17.18	VERUS	39.14
AKSGY	6.07	ECZYT	3.20	KAYSE	8.51	OZKGY	10.54	VESBE	13.04
ALARK	8.91	EFORC	15.79	KCAER	19.30	OZSUB	6.69	VESTL	5.73
ALBRK	20.25	EGEEN	10.76	KCHOL	42.56	OZYSR	4.60	VKGYO	5.99
ALFAS	6.92	EGEGY	13.49	KERVT	4.45	PAGYO	4.02	VSNMD	4.83
ALGYO	4.01	EKGYO	17.95	KGYO	4.97	PASEU	13.94	YATAS	11.87
ALKIM	6.03	EMKEL	2.46	KIMMR	4.08	PATEK	6.06	YAYLA	2.05
ALKLC	17.94	EMNIS	2.05	KLGYO	2.39	PEKGY	5.95	YEOTK	9.68
ALTNY	6.88	ENERY	10.86	KLKIM	3.61	PENTA	10.40	YGGYO	4.33
ANELE	70.94	ENJSA	22.02	KLMSN	4.10	PETKM	8.96	YGYO	2.99
ANHYT	19.30	ENKAI	33.38	KLNMA	5.09	PETUN	3.17	YKBNK	28.34
ANSGR	11.28	ERCB	4.53	KLRHO	19.33	PGSUS	33.82	YKSLN	2.18
ARCLK	18.74	EREGL	18.35	KLSEH	5.51	PINSU	2.62	YUNSA	2.40
ARDYZ	3.92	ESCAR	21.54	KLSYN	2.90	PKART	31.58	YYLGD	4.56
ARENA	25.41	ESEN	6.68	KLYPV	2.50	PLTUR	2.41	ZOREN	33.10
ARMGD	3.79	ETYAT	2.02	KMPUR	5.88	PNLSN	2.81	ZRGYO	6.46
ARSAN	2.65	EUPWR	10.35	KONTR	9.47	POLHO	14.30		
ASELS	46.33	EUREN	8.58	KONYA	56.56	POLTK	42.96		
ASTOR	40.34	EYGYO	3.15	KORDS	5.64	QUAGR	7.83		
ASUZU	6.51	FENER	5.17	KOZAA	19.88	RALYH	13.24		
ATATP	4.78	FORTE	7.39	KOZAL	20.54	RAYSG	85.99		
AVHOL	3.56	FROTO	35.32	KRDMA	10.21	REEDR	9.79		
AVPGY	4.08	FZLGY	6.64	KRDMB	3.12	RGYAS	17.18		
AYDEM	11.91	GARAN	8.69	KRDMD	16.63	RYGYO	27.04		
AYEN	3.42	GENIL	20.03	KRGYO	3.33	RYSAS	60.94		
AYGAZ	55.75	GENTS	2.99	KRSTL	5.32	SAFKR	7.92		
BAGFS	9.07	GEREL	2.50	KRVGD	14.30	SAHOL	38.18		
BALSU	4.12	GESAN	10.26	KTLEV	6.55	SARKY	4.88		
BANVT	78.54	GIPTA	4.61	KTSKR	4.93	SASA	16.85		
BASGZ	7.79	GLRMK	6.43	KUTPO	10.56	SEKUR	2.12		
BEGYO	19.30	GLYHO	23.52	KUYAS	6.60	SELEC	15.62		
BERA	10.73	GMTAS	6.48	KZBGY	6.31	SELGD	10.52		
BEYAZ	2.17	GOKNR	7.50	KZGYO	3.72	SILVR	2.44		
BFREN	24.27	GOLTS	7.08	LIDER	7.52	SISE	12.16		
BIGCH	2.21	GOODY	51.40	LIDFA	2.34	SKBNK	5.37		
BIGEN	5.29	GOZDE	6.11	LILAK	6.95	SKYLP	2.00		
BIMAS	44.43	GRNYO	2.89	LINK	5.97	SMRTG	13.17		
BINBN	56.70	GRSEL	4.81	LKMNH	10.79	SMRVA	5.08		
BIOEN	6.86	GRTHO	19.32	LMKDC	9.27	SNGYO	11.88		
BIZIM	3.85	GSDDE	3.31	LOGO	42.80	SNICA	2.35		
BJKAS	5.70	GSDHO	11.46	LRSHO	7.36	SOKM	35.36		
BMSTL	4.09	GUBRF	13.45	LYDHO	15.80	SRVGY	3.82		
BOBET	4.10	GUNDG	9.89	LYDYE	11.68	SUNTK	9.06		
BORLS	10.58	GWIND	8.95	MACKO	14.58	SUWEN	7.19		
BRIISA	8.99	GZNMI	3.33	MAGEN	35.27	TABGD	21.19		
BRSAN	7.85	HATEK	3.75	MARTI	4.62	TATGD	8.11		
BRYAT	4.40	HATSN	2.95	MAVI	34.90	TAVHL	65.30		
BSOKE	6.41	HEKTS	11.36	MEDTR	13.09	TCELL	67.42		
BTCIM	10.72	HKTM	5.60	MEGAP	2.41	TCKRC	20.67		
BUCIM	3.81	HTTBT	32.38	MGROS	31.07	TERA	3.84		
BYDNR	2.74	IEVHO	4.69	MIATK	7.73	THYAO	31.44		
CANTE	5.10	IHAAS	35.87	MNDTR	82.67	TKFEN	16.97		
CATES	4.43	IHEVA	2.27	MOBTL	2.98	TKNSA	9.89		
CCOLA	84.53	IHLAS	9.31	MOGAN	6.43	TMPOL	3.67		
CEMTS	4.84	IHLGM	15.37	MOPAS	2.21	TMSN	4.41		
CEMZY	13.55	IHYAY	11.08	MPARK	26.55	TNZTP	7.54		
CIMSA	8.71	IMASM	8.82	MRSHL	79.47	TOASO	15.47		
CLEBI	9.89	INDES	10.96	MTRKS	5.65	TRCAS	3.47		
CRFSA	9.87	INFO	2.69	NATEN	11.93	TRGYO	16.50		

GÜNLÜK YABANCI ORANLARI TABLOSU

Yabancı Oranı 10 Günlük Artış Matrisi (10 Gündür Sürekli Artan Hisseler)											Gün Sayısı	Yabancı Oranı 10 Günlük Artış Matrisi (10 Gündür Sürekli Artan Hisseler)											Gün Sayısı					
Hisse	HAO(%)	28/04	25/04	24/04	22/04	21/04	18/04	17/04	16/04	15/04		14/04	11/04	Hisse	HAO(%)	28/04	25/04	24/04	22/04	21/04	18/04	17/04		16/04	15/04	14/04	11/04	
BINBN	15.17	56.70	56.26	56.02	55.95	55.50	55.37	55.20	54.83	54.45			8	BINHO	20.2	1.13	1.10	1.10									2	
LYDHO	20.49	15.80	15.78	15.75	15.58	15.54	15.48	15.43	15.37	15.11			8	BIOEN	37.73	6.86	6.81	6.79										2
AYEN	16.93	3.42	3.31	3.30	3.27	3.26	3.25	3.19	3.13				7	BMSTL	44.31	4.09	3.56	3.34										2
OBAMS	20.09	11.85	11.63	10.50	9.84	9.84	8.82	8.77	1.25				7	BNTAS	58.72	0.90	0.83	0.71										2
POLHO	21.61	14.30	13.81	13.54	13.35	13.06	12.74	12.69	12.46				7	BRLSM	48.17	0.92	0.79	0.68										2
SONME	5.71	0.72	0.68	0.65	0.62	0.58	0.54	0.51	0.47				7	BSOKE	25.31	6.41	6.20	5.76										2
TTKOM	13.31	37.70	37.34	36.61	36.54	36.50	35.95	35.83	35.59				7	BURCE	52.69	0.64	0.49	0.45										2
BIGEN	20.01	5.29	3.99	3.39	3.21	1.79	1.71	1.44					6	BURVA	59.73	1.04	1.03	1.03										2
KRDMA	98.46	10.21	10.03	9.96	9.77	9.70	9.33	9.22					6	BVSAN	33.46	0.22	0.06	0.05										2
KRSTL	89.9	5.32	4.75	4.74	4.39	4.22	4.20	4.00					6	CCOLA	28.94	84.53	84.45	84.37										2
SUNTK	23.85	9.06	9.03	9.01	8.97	8.96	8.94	8.89					6	CEMTS	40.97	4.84	4.23	4.08										2
ARDYZ	74.8	3.92	3.58	3.53	3.35	3.28	3.15						5	CGCAM	24.99	0.72	0.60	0.09										2
DOHOL	35.66	19.63	19.39	19.27	19.19	19.16	18.97						5	CMBTN	49.47	0.69	0.68	0.65										2
ENDAE	19.96	0.73	0.55	0.55	0.51	0.27	0.18						5	CVKMD	25.88	0.68	0.16	0.06										2
LIDER	30.9	7.52	7.43	7.32	7.30	7.05	6.71						5	DENGE	87.39	1.65	1.65	1.64										2
MAKTK	52.26	1.80	1.47	1.38	1.33	1.16	0.93						5	DERHL	28.67	0.13	0.13	0.13										2
OZSUB	33.32	6.69	4.37	3.63	1.74	1.37	1.23						5	DERIM	26.96	1.89	1.72	1.67										2
TMPOL	48.61	3.67	3.44	2.97	2.71	2.47	2.12						5	DOBUR	29.98	11.21	10.90	10.55										2
AVOD	93.85	1.04	0.61	0.54	0.47	0.45							4	EBEBK	23.54	13.75	13.37	13.22										2
DMSAS	51.61	1.23	1.18	1.00	0.96	0.82							4	EGPRO	13.12	0.91	0.76	0.73										2
ENKAI	8.35	33.38	33.06	32.97	32.87	32.84							4	EPLAS	71.68	0.91	0.81	0.77										2
FROTO	17.74	35.32	35.28	35.27	35.19	35.13							4	ERBOS	58.24	1.49	1.47	1.46										2
KFEIN	74.83	0.84	0.78	0.66	0.63	0.40							4	GLRMK	12.01	6.43	6.17	6.08										2
PSDTC	81.38	1.19	1.15	1.13	1.08	1.00							4	GSDDE	31.97	3.31	2.99	2.83										2
RUZYE	77.94	0.57	0.35	0.21	0.11	0.09							4	HEKTS	44.57	11.36	11.12	11.10										2
TBORG	5.01	1.93	1.91	1.91	1.90	1.86							4	HOROZ	24.05	0.35	0.10	0.09										2
YAYLA	74.29	2.05	1.96	1.90	1.85	1.50							4	IHGZT	59.62	0.93	0.75	0.70										2
AKBNK	53.71	51.84	50.90	50.63	50.58								3	INVES	10	8.38	8.38	8.34										2
ARENA	50.29	25.41	25.16	25.08	25.01								3	IPEKE	33.54	10.68	10.31	9.76										2
ASUZU	14.47	6.51	6.46	6.44	6.42								3	ISCTR	32.32	27.34	26.70	26.48										2
BAGFS	61.18	9.07	9.03	8.35	8.02								3	IZENR	23.99	9.61	8.39	8.27										2
BANVT	8.29	78.54	78.50	78.48	78.47								3	IZMDC	29.05	4.87	4.86	4.85										2
BIMAS	67.86	44.43	44.08	43.91	43.89								3	KAPLM	16.77	0.42	0.27	0.27										2
BRYAT	15.35	4.40	4.36	4.35	4.34								3	KLRHO	14.66	19.33	19.30	19.22										2
CONSE	48.88	1.03	0.96	0.91	0.88								3	KOPOL	20.52	0.74	0.71	0.58										2
DESA	17.96	10.52	10.48	10.47	10.45								3	KZBGY	34.79	6.31	6.00	5.85										2
DZGYO	28.04	0.43	0.35	0.28	0.25								3	LILAK	17.03	6.95	6.29	5.93										2
ELITE	31.38	1.55	0.70	0.57	0.51								3	LYDYE	32.45	11.68	11.67	11.66										2
EREGL	47.5	18.35	17.83	17.66	17.62								3	MARTI	60.31	4.62	4.56	4.54										2
GOKNR	43.27	7.50	6.65	6.51	6.43								3	MIATK	57.29	7.73	7.52	7.40										2
GSDHO	59	11.46	11.30	11.22	11.20								3	MNDRS	49.64	1.44	1.44	1.43										2
HALKB	8.49	0.82	0.80	0.77	0.71								3	MRGYO	68.96	0.96	0.78	0.68										2
HKTM	49.26	5.60	0.50	0.26	0.12								3	ODINE	22.98	9.65	9.65	9.64										2
HUNER	54.95	0.76	0.59	0.54	0.51								3	ONRYT	31.39	1.33	1.13	1.11										2
ISMEN	29.21	30.92	30.61	30.58	30.48								3	OYAYO	52.57	0.12	0.12	0.12										2
KBORU	23.98	0.19	0.11	0.05	0.04								3	PENTA	39.19	10.40	10.28	10.19										2
KERVT	27.18	4.45	4.22	4.17	4.15								3	PETKM	48.02	8.96	8.74	8.72										2
KRDMD	91.94	16.63	16.20	16.18	15.87								3	PKART	33.79	31.58	31.37	31.28										2
LOGO	64.48	42.80	42.76	42.74	42.58								3	PRKME	31.47	1.22	1.13	1.13										2
MERIT	28.14	1.27	1.23	1.23	1.21								3	PRZMA	73.6	1.55	1.47	1.35										2
NETAS	36.92	0.70	0.59	0.50	0.47								3	QUAGR	35.07	7.83	7.69	7.26										2
OTKAR	27.17	16.70	16.60	16.51	16.43								3	RAYSG	5.48	85.99	85.78	85.73										2
OZKGY	24.97	10.54	9.97	9.76	9.71								3	SAFKR	66.16	7.92	7.86	7.66										2
PENGD	76.83	1.99	1.90	1.83	1.76								3	SAMAT	91.1	0.23	0.18	0.17										2
PETUN	33.08	3.17	3.13	3.10	3.02								3	SANKO	13.5	0.45	0.44	0.04										2
PLTUR	20.18	2.41	2.27	2.07	2.03								3	SASA	23.25	16.85	16.74	16.69										2
PNLSN	27.99	2.81	2.76	2.73	2.65								3	SEGMN	18.71	1.35	1.14	1.04										2
RGYAS	9.53	17.18	17.12	16.90	16.79								3	SEYKM	75.41	1.74	1.64	1.59										2
RYGYO	29.03	27.04	26.92	26.91	26.82								3	SKTAS	59.76	0.57	0.47	0.44										2
SEGYO	24.94	0.60	0.42	0.18	0.13								3	SNGYO	59.15	11.88	11.74	11.73										2
SMRVA	23.72	5.08	4.91	4.73	4.27								3	SOKM	45.73	35.36	35.26	35.22										2
SRVGY	23.12	3.82	3.51	3.50	3.47								3	TATEN	23.23	1.07	1.01	1.01										2
TMSN	28.67	4.41	4.24	4.20	4.17								3	TDGYO	69.56	0.85	0.85	0.85										2
TOASO	24.1	15.47	14.24	14.11	13.99								3	TEZOL	24.													

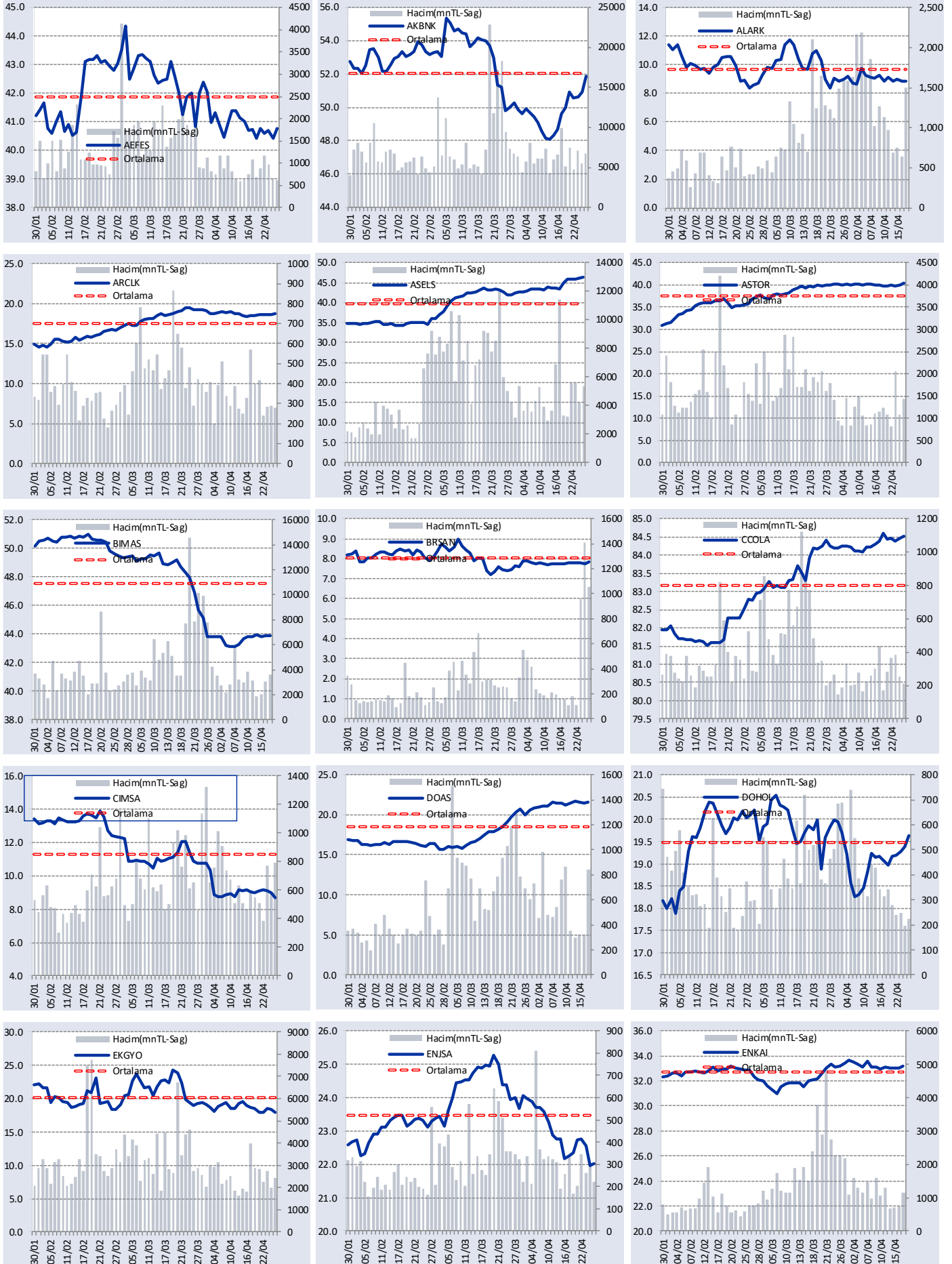


GÜNLÜK YABANCI ORANLARI TABLOSU

Yabancı Oranı 10 Günlük Düşüş Matrisi (10 Gündür Sürekli Düşen Hisseler)													Gün Sayısı	Yabancı Oranı 10 Günlük Düşüş Matrisi (10 Gündür Sürekli Düşen Hisseler)													Gün Sayısı
Hisse	HAO(%)	28/04	25/04	24/04	22/04	21/04	18/04	17/04	16/04	15/04	14/04	11/04		Hisse	HAO(%)	28/04	25/04	24/04	22/04	21/04	18/04	17/04	16/04	15/04	14/04	11/04	
KOTON	13.17	0.43	0.44	0.59	0.61	0.62	0.88	1.20	1.37	1.49	1.53	1.59	10	SELEC	14.9	15.62	15.62	15.81	15.93								3
ENERY	22.48	10.86	10.97	11.10	11.16	11.41	11.58	11.85	12.16	12.39	12.77		9	SOKE	24.5	0.39	0.42	0.46	0.50								3
GLBMD	24.26	0.26	0.39	0.58	0.70	0.82	1.18	1.52	1.92	1.95	2.16		9	TABGD	20.08	21.19	21.19	21.52	21.53								3
HLGYO	20.61	1.53	1.60	1.66	1.67	1.74	1.76	2.39	2.51	2.52			8	VESBE	22.65	13.04	13.05	13.06	13.08								3
MERCN	28.85	1.27	4.46	5.88	6.17	7.19	9.09	12.72	13.60	14.35			8	ALARK	37.11	8.91	9.15	9.16									2
VSNMD	9.05	4.83	4.88	4.99	6.87	7.40	8.20	10.04	10.09	10.24			8	ALKA	18.91	0.60	0.71	0.84									2
BRKSN	66.79	0.38	0.45	0.54	0.54	0.60	0.70	0.77	0.85				7	ALVES	24.98	0.22	0.22	0.27									2
FMIZP	22.21	0.77	0.79	0.87	0.96	1.06	1.13	1.47	1.83				7	ANHYT	15.06	19.30	19.30	19.51									2
IHEVA	74.33	2.27	2.32	2.42	2.67	2.81	2.94	2.98	3.00				7	ARSAN	36.13	2.65	2.65	2.71									2
SNICA	53.55	2.35	2.42	2.60	2.64	2.67	2.79	3.15	3.59				7	BIGCH	39.34	2.21	2.22	2.33									2
AFYON	48.57	2.48	2.58	2.63	2.63	2.67	2.70	2.78					6	BLCYT	49.02	0.74	0.76	0.78									2
AKSEN	19.4	4.36	4.36	4.46	4.46	4.47	4.50	4.52					6	BORSK	29.15	0.83	1.64	2.26									2
ALCTL	34.97	0.82	0.98	1.14	1.40	1.41	1.43	1.46					6	BOSSA	12.17	0.14	0.15	0.17									2
CUSAN	25.91	10.02	10.55	11.26	11.45	11.49	11.54	11.59					6	CELHA	24.32	0.48	0.59	0.82									2
EMNIS	34	2.05	2.05	2.05	2.05	2.05	2.05	2.05					6	CWENE	29.14	10.21	10.29	10.32									2
PASEU	32.03	13.94	14.03	14.36	14.71	14.87	15.18	15.47					6	DAGI	43.71	0.14	0.20	0.34									2
CLEBI	10.05	9.89	9.95	10.09	10.16	10.17	10.28						5	DNISI	44.19	2.35	2.35	2.42									2
FADE	49.72	0.50	0.54	0.78	0.81	0.84	0.94						5	DOFER	30.97	1.02	1.77	2.13									2
ISBIR	33.21	0.03	0.03	0.03	0.03	0.03	0.03						5	EGEPO	19.99	0.75	0.96	2.17									2
NUHCM	18.84	19.18	19.27	19.42	19.43	19.44	19.44						5	EKGYO	48.34	17.95	18.44	18.49									2
SANEL	85.02	1.55	1.62	1.69	1.70	1.73	1.88						5	ETYAT	93.54	2.02	2.04	2.14									2
TERA	31.42	3.84	4.95	5.03	5.15	6.38	6.49						5	FORMT	89.27	0.24	0.24	0.36									2
YGYO	78.38	2.99	2.99	2.99	2.99	2.99	2.99						5	GLYHO	52.31	23.52	23.52	24.43									2
ADGYO	28.07	1.82	1.88	2.03	2.10	2.16							4	GRNYO	96.33	2.89	2.89	2.89									2
AKMGY	9.8	0.55	0.55	0.59	0.60	0.60							4	GSRAY	39.96	0.48	0.58	0.68									2
AKSUE	77.56	1.11	1.13	1.14	1.14	1.14							4	GZNMİ	42.63	3.33	3.77	4.14									2
ARASE	17.46	1.90	2.11	2.37	2.39	2.45							4	INTEM	12.62	0.05	0.06	0.15									2
AYGAZ	24.16	55.75	55.84	55.86	55.87	55.88							4	ISYAT	67.22	0.00	0.00	0.00									2
BASGZ	15.28	7.79	7.80	7.82	7.85	7.89							4	KCHOL	26.38	42.56	42.71	43.33									2
CEMAS	82.67	0.70	0.76	0.84	1.75	2.49							4	KERVN	37.05	0.00	0.00	0.00									2
DEVA	17.73	0.75	0.76	0.77	0.77	0.78							4	KIMMR	27.07	4.08	4.13	4.60									2
EFORC	24.79	15.79	15.98	16.16	16.47	16.54							4	KRDMB	97.82	3.12	3.25	3.28									2
EKSUN	27.38	0.66	0.77	0.78	0.80	0.82							4	KRPLS	44.93	0.58	0.59	0.74									2
GWIND	29.95	8.95	9.14	9.29	9.30	9.31							4	KUYAS	99.71	6.60	6.84	7.05									2
HATEK	66.16	3.75	3.88	3.94	4.02	4.08							4	LMKDC	30.19	9.27	10.16	10.84									2
HATSN	19.98	2.95	2.99	3.05	3.10	3.14							4	MACKO	33.96	14.58	14.64	15.02									2
KATMR	75.93	5.46	5.78	6.07	6.40	6.77							4	MEKAG	27.02	0.17	0.84	1.22									2
KENT	0.54	0.00	0.00	0.00	0.00	0.00							4	MPARK	26.7	26.55	26.56	26.74									2
KLSYN	24.97	2.90	3.23	3.37	3.66	3.92							4	NTGAZ	38.44	11.70	11.75	12.19									2
KRVGD	27.52	14.30	14.48	14.90	14.96	15.11							4	ORCAY	59.52	0.17	0.51	0.59									2
KTLEV	52.21	6.55	6.81	7.08	7.22	7.77							4	PAMEL	23.88	0.03	0.17	0.22									2
KZGYO	24.98	3.72	3.72	3.82	3.85	3.89							4	PATEK	31.89	6.06	6.23	7.45									2
LKMNH	71.45	10.79	10.83	10.86	10.89	10.97							4	PGSUS	46.3	33.82	34.00	34.47									2
METUR	83.28	0.63	0.88	1.61	1.93	2.26							4	PNSUT	38	1.62	1.62	1.68									2
OSTIM	84.95	4.47	4.48	4.57	5.07	5.30							4	SELGD	98.67	10.52	10.53	10.55									2
PAPIL	89.48	0.05	0.15	0.31	0.32	1.12							4	TAVHL	49.21	65.30	65.46	65.48									2
PKENT	19.93	0.05	0.06	0.10	0.11	0.12							4	TGSAS	57.67	0.52	0.54	0.56									2
PRDGS	56.52	0.85	0.90	0.95	0.95	1.11							4	TSGYO	11.37	0.25	0.51	0.53									2
SELVA	68.05	0.81	0.86	1.04	1.07	1.09							4	TURSG	18.89	6.28	6.32	6.34									2
TURGG	23.32	1.92	2.38	2.90	3.05	3.12							4	ULUSE	6.31	79.29	79.30	79.31									2
ULUFA	56.53	9.06	9.36	9.47	9.47	9.67							4	ALCAR	15.92	0.16	0.16	0.64									1
AGYO	18.17	0.42	0.45	0.47	0.51								3	ATEKS	21.43	0.65	0.65										1
ANELE	15.3	70.94	71.10	71.13	71.14								3	AVHOL	58.36	3.56	4.24										1
ASGYO	23.43	0.30	0.34	0.38	0.43								3	AYDEM	18.43	11.91	11.92										1
ATAGY	57.78	0.06	0.07	0.13	0.17								3	BAKAB	17.49	0.72	0.82										1
AVTUR	68.77	0.21	0.27	0.38	0.50								3	BORLS	31.61	10.58	10.66										1
BOBET	29.99	4.10	4.12	4.79	5.03								3	BUCIM	36.1	3.81	3.86										1
CIMSA	45.04	8.71	8.99	9.09	9.15								3	CANTE	59.93	5.10	5.64										1
DARDL	31.38	0.18	0.24	0.29	0.30								3	CEMZY	24.86	13.55	13.59										1
DOKTA	9.88	0.00	0.04	0.05	0.08								3	COSMO	67.87	0.88	0.89										1
EGEGY	30.59	13.49	13.54	13.71	13.75								3	DAGHL	53.96	0.09	0.58										1
EGSER	34.33	0.11	0.12	0.16	0.19								3	DAPGM	16.75	7.34	7.45										1
EUHOL	88.47	1.42	1.60	1.60	1.61								3	DESPC	50.85	0.99	1.19										1
EUKYO	99.43	1.45	1.48	1.53	1.58								3	DGGYO	5.56	0.06	0.06										1
EUREN	29.92	8.58	8.66	9.57																							

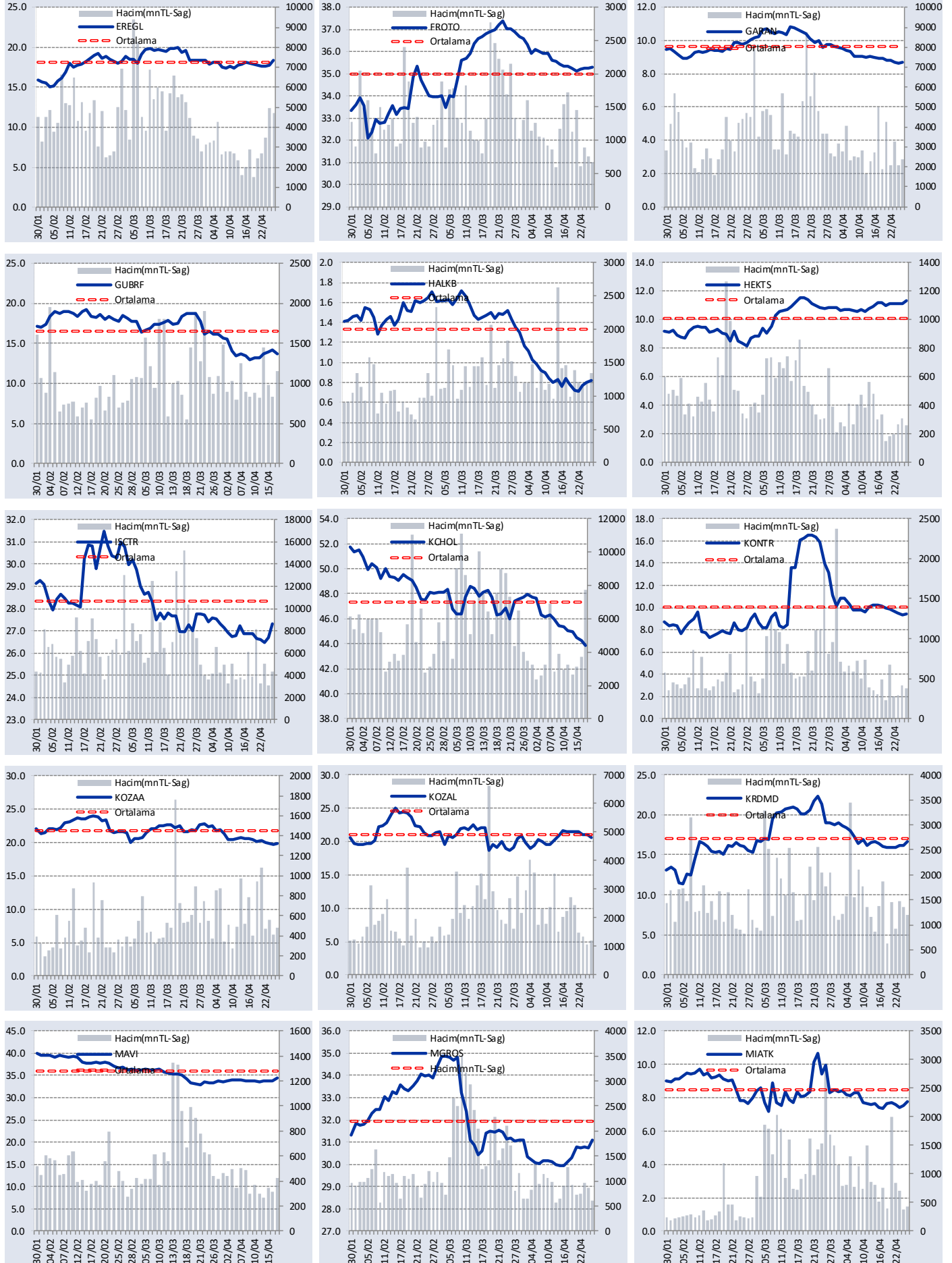
GÜNLÜK YABANCI ORANLARI TABLOSU

YABANCI ORANI GRAFİKLERİ BİST-50 İÇİN



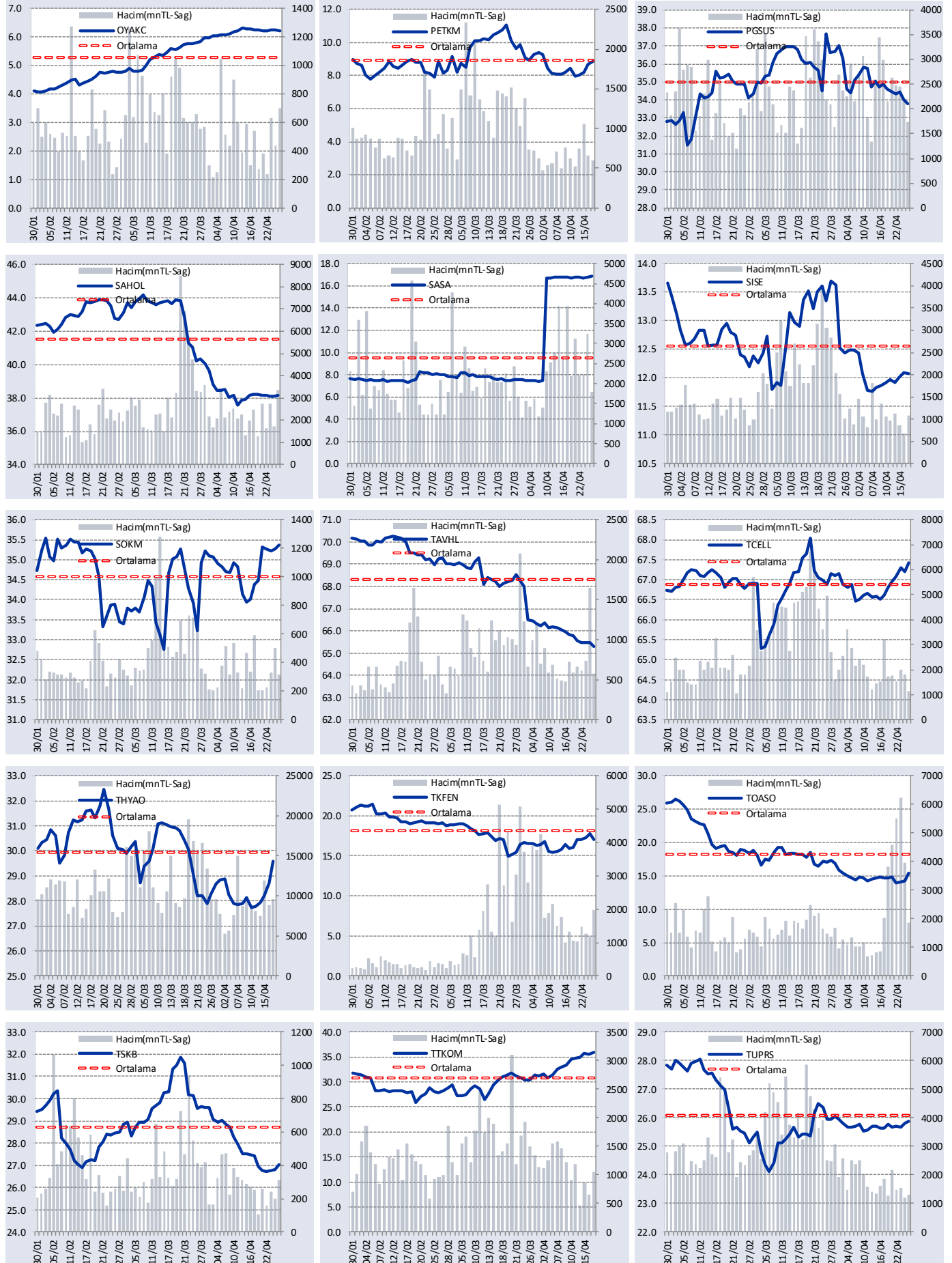
GÜNLÜK YABANCI ORANLARI TABLOSU

YABANCI ORANI GRAFİKLERİ BİST-50 İÇİN



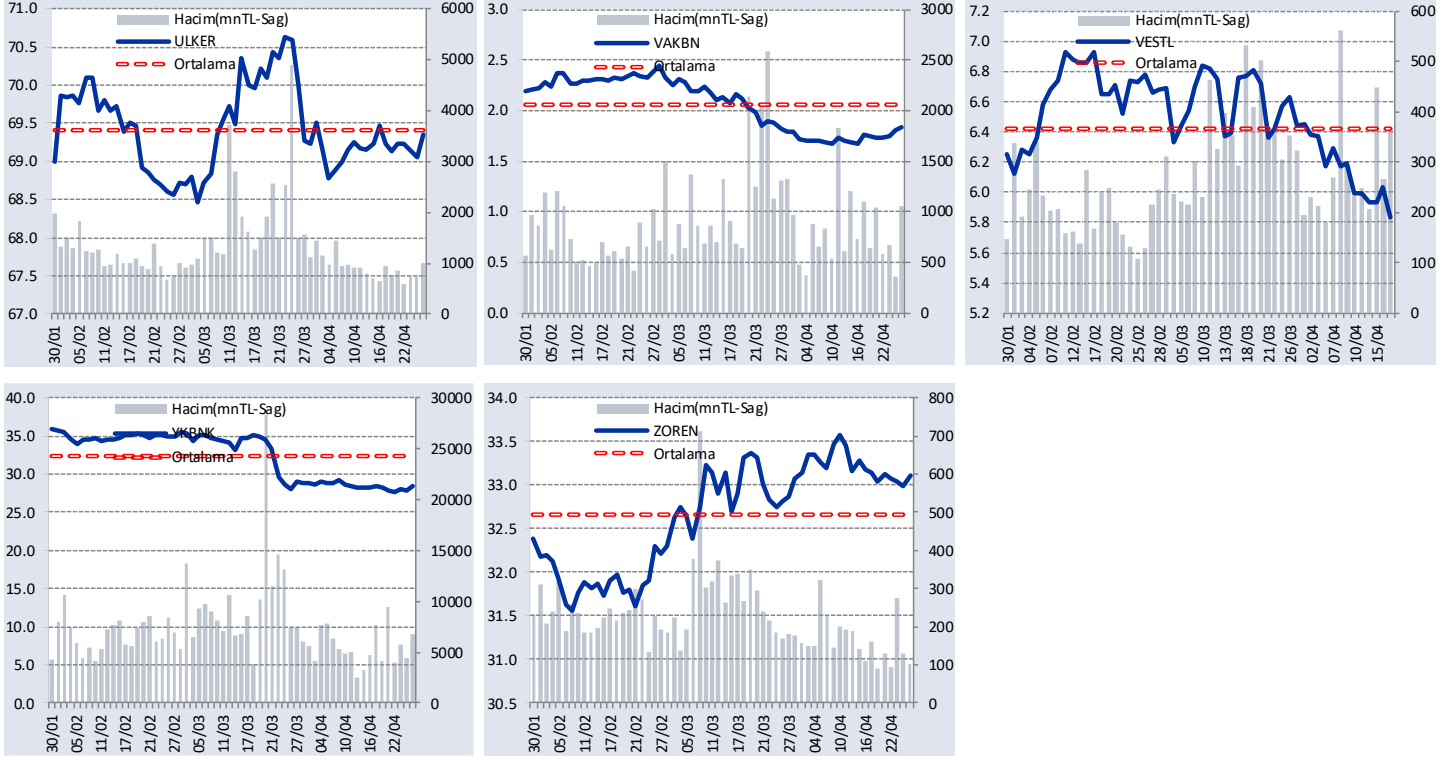
GÜNLÜK YABANCI ORANLARI TABLOSU

YABANCI ORANI GRAFİKLERİ BİST-50 İÇİN



GÜNLÜK YABANCI ORANLARI TABLOSU

YABANCI ORANI GRAFİKLERİ BİST-50 İÇİN



Bilgilendirme notu: Seçilmiş aracı kurumların takas toplamları ile hesaplanmaktadır. Farklı kurumlarda tutulan yabancı takasları olabilir, bu durum hisseler için hesaplanan oranlarda farklılıklar yaratabilir.

Öneri bilgilendirmesi: İş Yatırım Menkul Değerler A.Ş.'nin (İş Yatırım) BİST'te halka açık şirketler için AL, TUT ve SAT yönündeki önerileri BİST-100 endeksinin (endeks) beklenen getirisine göre değerlendirilmektedir. Tüm bu öneriler İş Yatırım Araştırma Bölümü analistleri tarafından şirketlerin ileride elde edeceği tahmin edilen karları, nakit akımları ve bilançolarına göre bağımsız olarak değerlendirilir. Ek olarak, analistler koşulların elverişsiz olduğu veya doğru değerlendirme yapmanın mümkün olmadığı durumlarda bazı hisse senetleri için geçici olarak GÖZDEN GEÇİRİLİYOR önerisi verebilirler. Münferit her şirket için yatırım önerisi sırasıyla belirtilen şu kriterlere göre değerlendirilir;

İş Yatırım Hisse senedi tavsiye metodolojisi:

Artış Potansiyeli > %25 : AL

%10 < Artış Potansiyeli < %25 :TUT

Artış Potansiyeli < %10 : SAT

Her sınır değeri için analist +/- %5 kanaat kullanabilmektedir.

Burada yer alan bilgiler İş Yatırım Menkul Değerler A.Ş. tarafından bilgilendirme amacı ile hazırlanmıştır. Yatırım bilgi, yorum ve tavsiyeleri yatırım danışmanlığı kapsamında değildir. Yatırım danışmanlığı hizmeti; aracı kurumlar, portföy yönetim şirketleri, mevduat kabul etmeyen bankalar ile müşteri arasında imzalanacak yatırım danışmanlığı sözleşmesi çerçevesinde sunulmaktadır. Burada yer alan yorum ve tavsiyeler, yorum ve tavsiyede bulunanların kişisel görüşlerine dayanmaktadır. Herhangi bir yatırım aracının alım-satım önerisi ya da getiri vaadi olarak yorumlanmamalıdır. Bu görüşler mali durumunuz ile risk ve getiri tercihlerinize uygun olmayabilir. Bu nedenle, sadece burada yer alan bilgilere dayanarak yatırım kararı verilmesi beklentilerinize uygun sonuçlar doğurmayabilir.

Burada yer alan fiyatlar, veriler ve bilgilerin tam ve doğru olduğu garanti edilemez; içerik, haber verilmeksizin değiştirilebilir. Tüm veriler, İş Yatırım Menkul Değerler A.Ş. tarafından güvenilir olduğuna inanılan kaynaklardan alınmıştır. Bu kaynakların kullanılması nedeni ile ortaya çıkabilecek hatalardan İş Yatırım Menkul Değerler A.Ş. sorumlu değildir.