



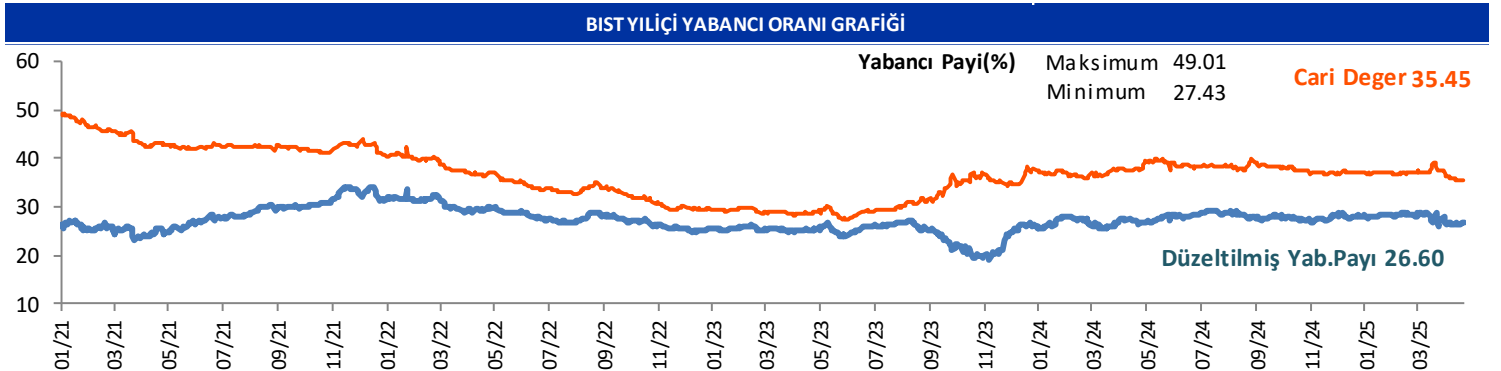
## GÜNLÜK YABANCI ORANLARI TABLOSU

GÜNLÜK DEĞİŞİME GÖRE											
BİST'in yabancı payı günlük değişimi						0.00 Puan					
En Çok Artan	Cari Deger	22/04/2025	Puan	HAO %	Günlük	En Çok Azalan	Cari Deger	22/04/2025	Puan	HAO %	Günlük
Hisseler	Yabancı Payı	Yabancı Payı	Değ. bps		Getiri %	Hisseler	Yabancı Payı	Yabancı Payı	Değ. bps		Getiri %
ALKLC	18.58	16.39	2.19	29	6.7	OZATD	18.49	20.65	-2.16	19	0.7
USAK	3.23	1.20	2.03	78	9.9	DCTTR	3.31	5.37	-2.06	28	0.1
OZSUB	3.63	1.74	1.89	33	7.7	VSNMMD	4.99	6.87	-1.89	10	10.0
KLNMA	5.10	3.42	1.68	1	-0.1	BSOKE	5.76	7.42	-1.66	25	-0.5
PATEK	7.45	6.26	1.19	32	0.7	MOPAS	2.43	4.00	-1.57	21	0.8
IEYHO	5.85	4.82	1.03	96	-6.2	PCILT	0.47	1.85	-1.39	38	-0.1
AVHOL	4.07	3.37	0.70	58	1.9	KRTEK	2.13	3.42	-1.30	47	-0.8
OBAMS	10.50	9.84	0.65	20	2.3	EUREN	9.57	10.79	-1.22	30	-7.8
MEKAG	1.22	0.62	0.59	27	-6.2	CEMAS	0.84	1.75	-0.91	83	-5.7
YAPRK	0.94	0.36	0.58	28	4.2	IZFAS	8.10	9.00	-0.90	80	0.1

HAFTALIK DEĞİŞİME GÖRE											
BİST'in yabancı payı haftalık değişim						-0.10 Puan					
En Çok Artan	Cari Deger	17/04/2025	Puan	HAO %	Hafta	En Çok Azalan	Cari Deger	17/04/2025	Puan	HAO %	Hafta
Hisseler	Yabancı Payı	Yabancı Payı	Değ. bps		Getiri %	Hisseler	Yabancı Payı	Yabancı Payı	Değ. bps		Getiri %
ALKLC	18.58	15.50	3.08	29	4.3	MERCN	5.88	12.72	-6.84	29	-24.5
AVHOL	4.07	1.28	2.79	58	1.0	VSNMMD	4.99	10.04	-5.06	10	16.2
USAK	3.23	0.83	2.39	78	18.6	DCTTR	3.31	6.82	-3.51	28	-4.9
OZSUB	3.63	1.25	2.38	33	14.9	TUREX	4.03	7.03	-3.00	21	8.9
ASELS	45.81	43.47	2.34	26	4.7	BSOKE	5.76	8.72	-2.97	25	13.6
CEMZY	12.50	10.26	2.24	25	-0.7	FENER	5.43	8.31	-2.88	38	-1.9
DMRGD	4.78	2.61	2.17	40	-12.5	GIPTA	4.74	7.36	-2.62	30	5.4
BIGEN	3.39	1.44	1.95	20	6.2	LIDFA	2.27	4.71	-2.44	41	-1.9
OBAMS	10.50	8.77	1.73	20	-2.8	HKTM	0.26	2.69	-2.43	49	1.9
PATEK	7.45	6.08	1.37	32	3.8	MEKAG	1.22	3.37	-2.16	27	-11.2

AYLIK DEĞİŞİME GÖRE											
BİST'in yabancı payı aylık değişimi						-2.71 Puan					
En Çok Artan	Cari Deger	25/03/2025	Puan	HAO %	Ay	En Çok Azalan	Cari Deger	25/03/2025	Puan	HAO %	Ay
Hisseler	Yabancı Payı	Yabancı Payı	Chng. bps		Getiri %	Hisseler	Yabancı Payı	Yabancı Payı	Chng. bps		Getiri %
ALKLC	18.58	3.07	15.52	29	12.9	SMRVA	4.73	13.59	-8.86	24	145.9
CEMZY	12.50	0.95	11.55	25	16.6	GLRMK	6.08	14.18	-8.09	12	-11.3
OZATD	18.49	7.89	10.60	19	9.0	CGCAM	0.09	7.97	-7.88	25	15.4
SASA	16.69	7.49	9.21	23	19.5	TERA	5.03	11.81	-6.79	31	80.5
OBAMS	10.50	2.38	8.11	20	51.8	BULGS	0.58	7.14	-6.56	27	43.4
IZFAS	8.10	1.60	6.50	80	20.0	KONTR	9.48	15.92	-6.44	58	-2.8
DOCO	36.82	30.34	6.48	67	-18.2	VSNMMD	4.99	11.30	-6.31	10	57.1
TTKOM	36.61	30.31	6.31	13	10.3	MOPAS	2.43	8.33	-5.90	21	-1.9
GUNDG	7.42	1.31	6.11	26	19.0	DCTTR	3.31	8.72	-5.41	28	-4.4
MEDTR	12.88	7.01	5.86	21	-18.3	VAKFN	1.85	7.23	-5.37	38	0.0

YILIÇI DEĞİŞİME GÖRE											
BİST'in yabancı payı yilici değişimi						-2.50 Puan					
En Çok Artan	Cari Deger	31/12/2024	Puan	HAO %	Yılıçi	En Çok Azalan	Cari Deger	31/12/2024	Puan	HAO %	Yılıçi
Hisseler	Yabancı Payı	Yabancı Payı	Chng. bps		Getiri %	Hisseler	Yabancı Payı	Yabancı Payı	Chng. bps		Getiri %
BINBN	56.02	33.33	22.69	15	188.1	TERA	5.03	22.63	-17.60	31	157.1
ASTOR	39.64	18.47	21.17	28	-10.8	MAVI	34.77	51.29	-16.52	73	-24.5
OZATD	18.49	3.08	15.41	19	52.7	TOASO	14.11	29.04	-14.93	24	6.6
BEGYO	17.16	4.63	12.54	35	147.7	AEFES	40.69	55.14	-14.46	33	-11.2
ASELS	45.81	33.77	12.05	26	85.5	PLTUR	2.07	14.11	-12.04	20	-23.2
CEMZY	12.50	2.04	10.46	25	23.7	DAGI	0.34	12.13	-11.78	44	2.7
DOBUR	10.55	0.43	10.12	30	34.4	HOROZ	0.09	10.89	-10.80	24	-35.2
TTKOM	36.61	26.69	9.92	13	28.5	GRSEL	5.99	16.34	-10.35	22	39.1
TCKRC	20.37	11.30	9.07	26	30.1	ARENA	25.08	35.31	-10.23	50	15.3
DOCO	36.82	27.92	8.90	67	-8.4	IHYAY	10.99	21.19	-10.20	74	-41.9



## GÜNLÜK YABANCI ORANLARI TABLOSU

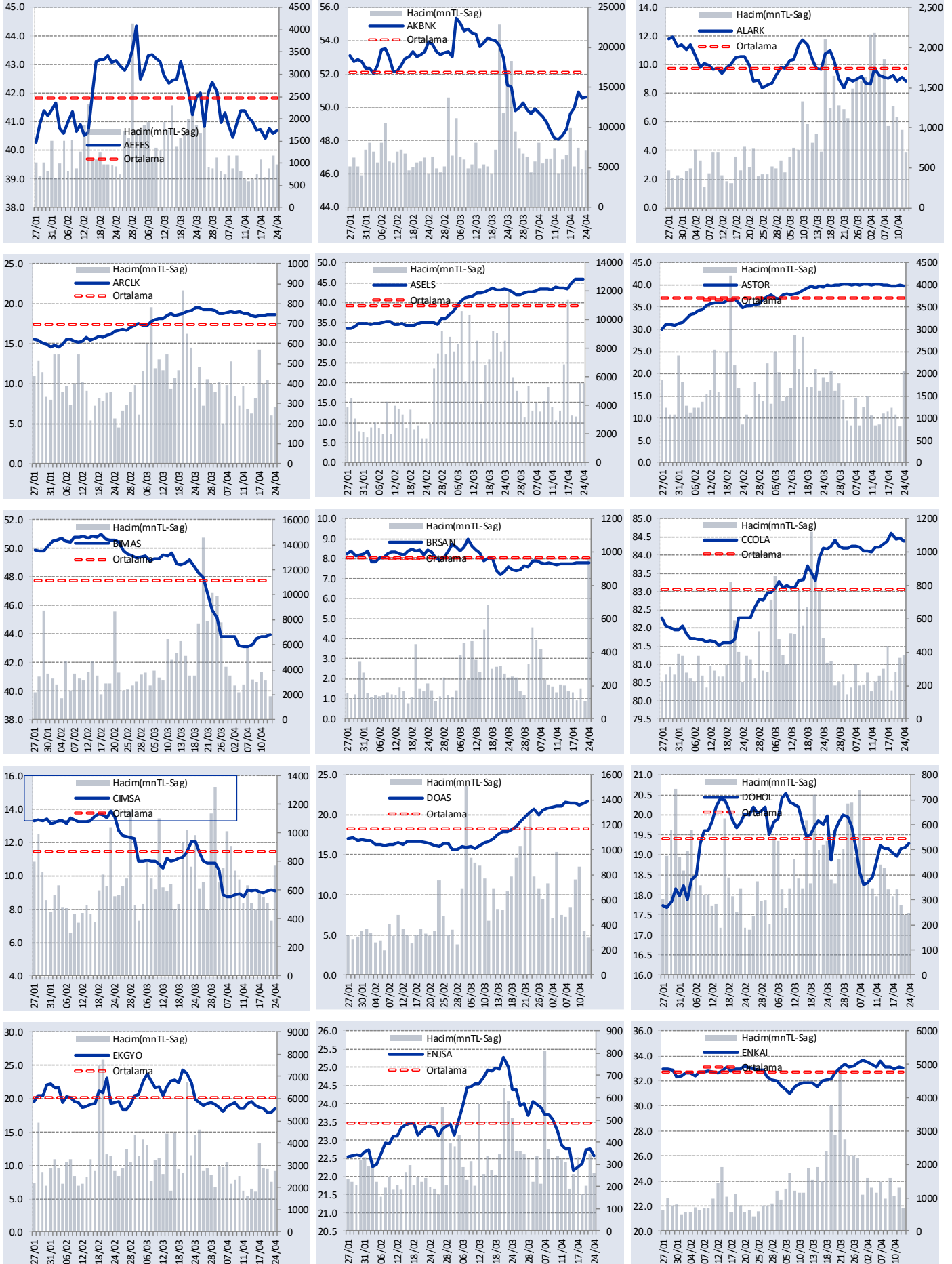
CARİ HİSSE YABANCI ORANLARI (2.0 bps'den büyük olanlar)									
Hisse	Yabancı Payı(%)	Hisse	Yabancı Payı(%)	Hisse	Yabancı Payı(%)	Hisse	Yabancı Payı(%)	Hisse	Yabancı Payı(%)
ADESE	5.76	CIMSA	9.09	IHYAY	10.99	MOPAS	2.43	TMSN	4.20
ADGYO	2.03	CLEBI	10.09	IMASM	8.57	MPARK	26.74	TNZTP	7.48
AEFES	40.69	CRFSA	9.97	INDES	11.02	MRSHL	79.47	TOASO	14.11
AFYON	2.63	CUSAN	11.26	INFO	2.99	MTRKS	5.69	TRCAS	3.51
AGESA	47.45	CWENE	10.32	INVE	8.34	NATEN	11.88	TRGYO	15.58
AGHOL	22.82	DAPGM	7.31	IPEKE	9.76	NTGAZ	12.19	TSKB	26.78
AGROT	5.69	DCTTR	3.31	ISCTR	26.48	NTHOL	9.26	TTKOM	36.61
AHGAZ	10.95	DESA	10.47	ISDMR	7.66	NUGYO	3.99	TTRAK	30.18
AHSGY	2.60	DGATE	2.59	ISFIN	7.83	NUHCM	19.42	TUKAS	4.37
AKBNK	50.63	DMRGD	4.78	ISGYO	11.14	OBAMS	10.50	TUPRS	25.66
AKCNS	17.16	DNISI	2.42	ISKPL	16.82	OBASE	3.34	TUREX	4.03
AKFGY	4.50	DOAS	21.69	ISMEN	30.58	ODAS	9.07	TURGG	2.90
AKFYE	40.93	DOBUR	10.55	IZENR	8.27	ODINE	9.64	TURSG	6.34
AKGRT	26.02	DOCO	36.82	IZFAS	8.10	OFSYM	9.25	UFUK	2.49
AKSA	20.23	DOFER	2.13	IZMDC	4.85	ORGE	21.94	ULKER	69.16
AKSEN	4.46	DOHOL	19.27	JANTS	2.36	OSTIM	4.57	ULUFA	9.47
AKSGY	6.07	DSTKF	3.12	KAREL	4.52	OTKAR	16.51	ULUSE	79.31
ALARK	9.16	EBEBK	13.22	KARSN	3.11	OYAKC	6.25	ULUUN	2.49
ALBRK	20.30	ECILC	7.65	KATMR	6.07	OYYAT	6.48	USAK	3.23
ALFAS	6.95	ECZYT	3.24	KAYSE	8.47	OZATD	18.49	VAKKO	13.98
ALGYO	4.03	EFORC	16.16	KCAER	19.19	OZKGY	9.76	VBTYZ	2.11
ALKIM	6.03	EGEEN	10.34	KCHOL	43.33	OZSUB	3.63	VERUS	39.15
ALKLC	18.58	EGEGY	13.71	KERVY	4.17	OZYSR	4.56	VESBE	13.06
ALTNV	6.73	EGEPO	2.17	KGYO	4.96	PAGYO	3.95	VESTL	5.75
ANELE	71.13	EKGYO	18.49	KIMMR	4.60	PASEU	14.36	VKGYO	5.98
ANHYT	19.51	EMKEL	2.72	KLGYO	2.26	PATEK	7.45	VSNMD	4.99
ANSGR	11.21	EMNIS	2.05	KLKIM	3.53	PEKGY	6.06	YATAS	11.91
ARASE	2.37	ENERY	11.10	KLMSN	4.01	PENTA	10.19	YEOTK	9.44
ARCLK	18.67	ENJSA	22.56	KLNMA	5.10	PETKM	8.72	YGGYO	4.32
ARDYZ	3.53	ENKAI	32.97	KLRHO	19.22	PETUN	3.10	YGYO	2.99
ARENA	25.08	ERCB	4.68	KLSE	5.49	PGSUS	34.47	YKBNK	27.99
ARMGD	3.86	EREGL	17.66	KLSYN	3.37	PINSU	2.67	YUNSA	2.38
ARSAN	2.71	ESCAR	21.46	KLYPV	2.47	PKART	31.28	YYLGD	4.53
ASELS	45.81	ESEN	6.60	KMPUR	5.90	PLTUR	2.07	ZOREN	33.04
ASTOR	39.64	ETYAT	2.14	KONTR	9.48	PNLSN	2.73	ZRGYO	6.44
ASUZU	6.44	EUPWR	10.19	KONYA	56.60	POLHO	13.54		
ATATP	4.40	EUREN	9.57	KORDS	5.68	POLTK	42.93		
AVHOL	4.07	EYGYO	3.05	KOZAA	19.83	QUAGR	7.26		
AVPGY	4.10	FENER	5.43	KOZAL	20.96	RALYH	13.23		
AYDEM	11.91	FORTE	7.49	KRDMA	9.96	RAYSG	85.73		
AYEN	3.30	FROTO	35.27	KRDMB	3.28	REEDR	9.68		
AYGAZ	55.86	FZLGY	7.03	KRDMD	16.18	RGYAS	16.90		
BAGFS	8.35	GARAN	8.67	KRGYO	3.29	RYGYO	26.91		
BALSU	4.07	GENIL	20.14	KRSTL	4.74	RYSAS	60.94		
BANVT	78.48	GENTS	2.82	KRTEK	2.13	SAFKR	7.66		
BASGZ	7.82	GEREL	2.35	KRVGD	14.90	SAHOL	38.09		
BEGYO	17.16	GESAN	10.29	KTLEV	7.08	SARKY	4.95		
BERA	10.64	GIPTA	4.74	KTSKR	4.88	SASA	16.69		
BEYAZ	2.46	GLRMK	6.08	KUTPO	10.55	SEKUR	2.30		
BFREN	24.28	GLYHO	24.43	KUYAS	7.05	SELEC	15.81		
BIGCH	2.33	GMTAS	6.53	KZBGY	5.85	SELGD	10.55		
BIGEN	3.39	GOKNR	6.51	KZGYO	3.82	SILVR	2.47		
BIMAS	43.91	GOLTS	7.20	LIDER	7.32	SISE	12.05		
BINBN	56.02	GOODY	51.34	LIDFA	2.27	SKBNK	5.35		
BIOEN	6.79	GOZDE	6.13	LILAK	5.93	SKYLP	2.05		
BIZIM	4.13	GRNYO	2.89	LINK	6.08	SMRTG	13.23		
BJKAS	4.81	GRSEL	5.99	LKMNH	10.86	SMRVA	4.73		
BMSTL	3.34	GRTHO	19.49	LMKDC	10.84	SNGYO	11.73		
BOBET	4.79	GSDDE	2.83	LOGO	42.74	SNICA	2.60		
BORLS	10.61	GSDHO	11.22	LRSHO	7.52	SOKM	35.22		
BORSK	2.26	GUBRF	13.43	LYDHO	15.75	SRVGY	3.50		
BRISA	9.02	GUNDG	7.42	LYDYE	11.66	SUNTK	9.01		
BRSAN	7.79	GWIND	9.29	MACKO	15.02	SUWEN	6.86		
BRYAT	4.35	GZNMI	4.14	MAGEN	35.43	TABGD	21.52		
BSOKE	5.76	HATEK	3.94	MARTI	4.54	TATGD	8.08		
BTCIM	10.79	HATSN	3.05	MAVI	34.77	TAVHL	65.48		
BUCIM	3.83	HEKTS	11.10	MEDTR	12.88	TCELL	67.30		
BYDNR	2.92	HTTBT	32.37	MEGAP	2.41	TCKRC	20.37		
CANTE	4.97	IEYHO	5.85	MERCN	5.88	TERA	5.03		
CATES	4.61	IHAAS	36.05	MGROS	30.77	THYAO	30.85		
CCOLA	84.37	IHEVA	2.42	MIATK	7.40	TKFEN	17.26		
CEMTS	4.08	IHLAS	9.28	MNDTR	82.68	TKNSA	9.32		
CEMZY	12.50	IHLGM	15.46	MOGAN	6.79	TMPOL	2.97		





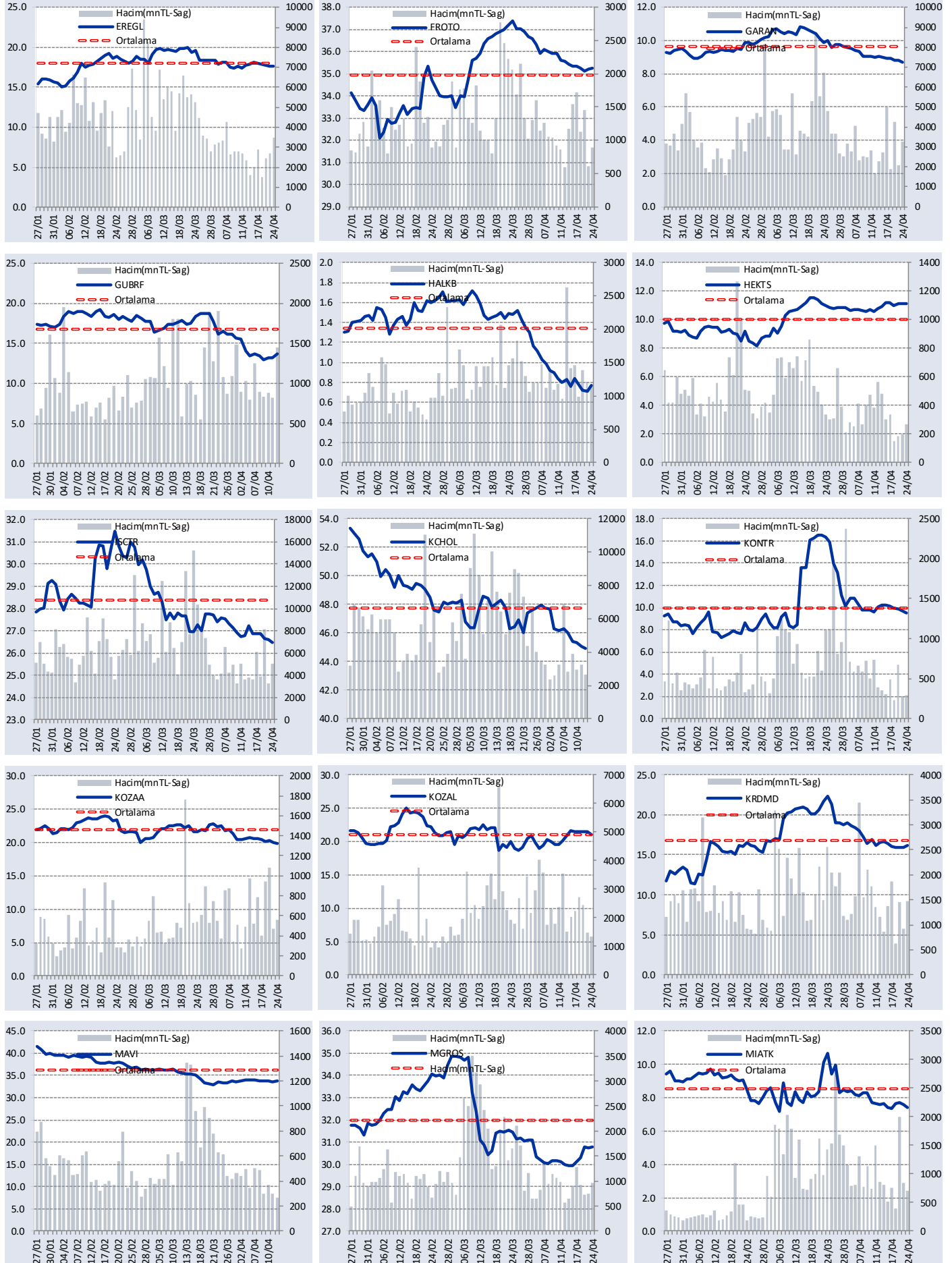
## GÜNLÜK YABANCI ORANLARI TABLOSU

## YABANCI ORANI GRAFİKLERİ BİST-50 İÇİN



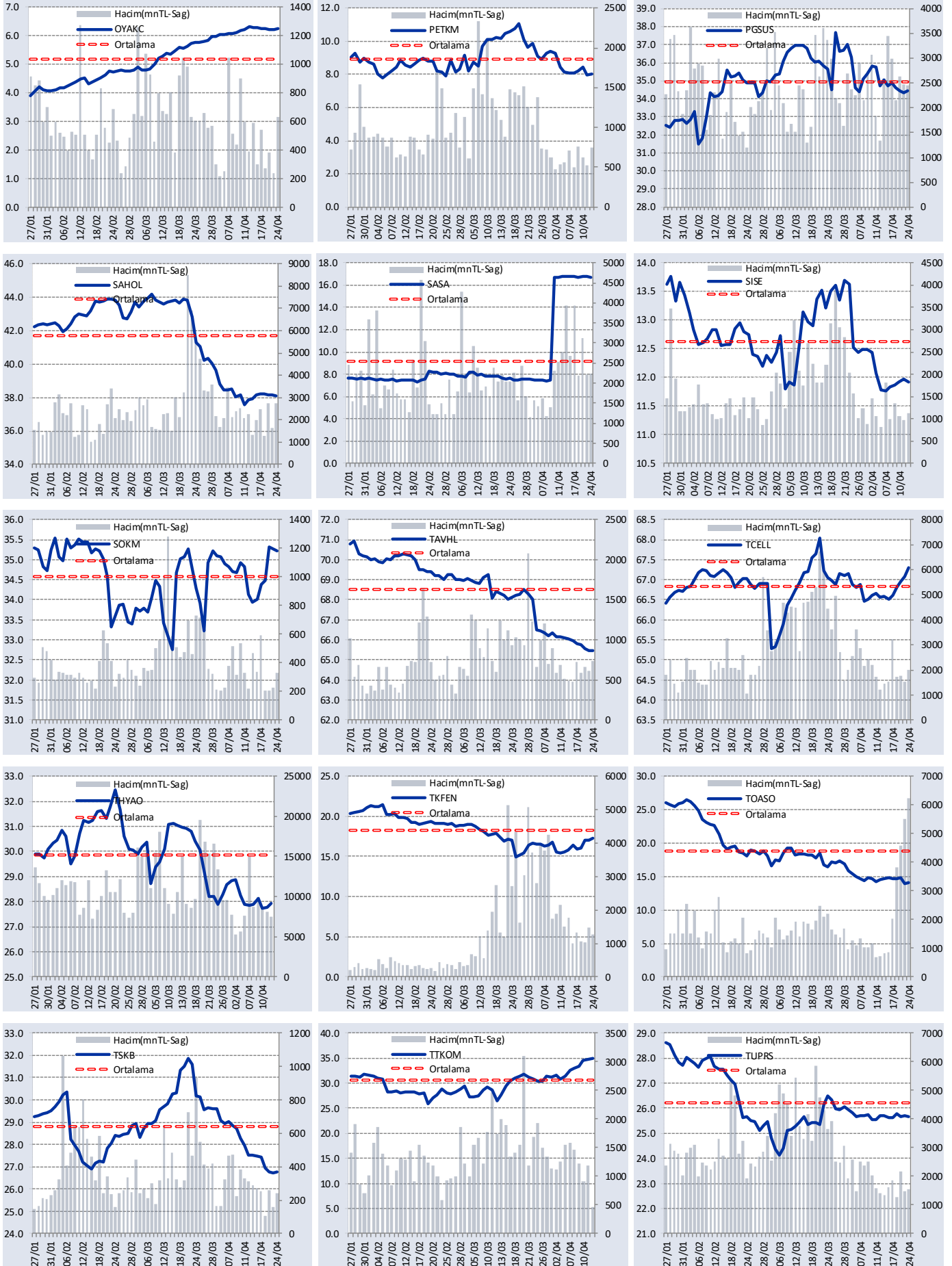
## GÜNLÜK YABANCI ORANLARI TABLOSU

## YABANCI ORANI GRAFİKLERİ BİST-50 İÇİN



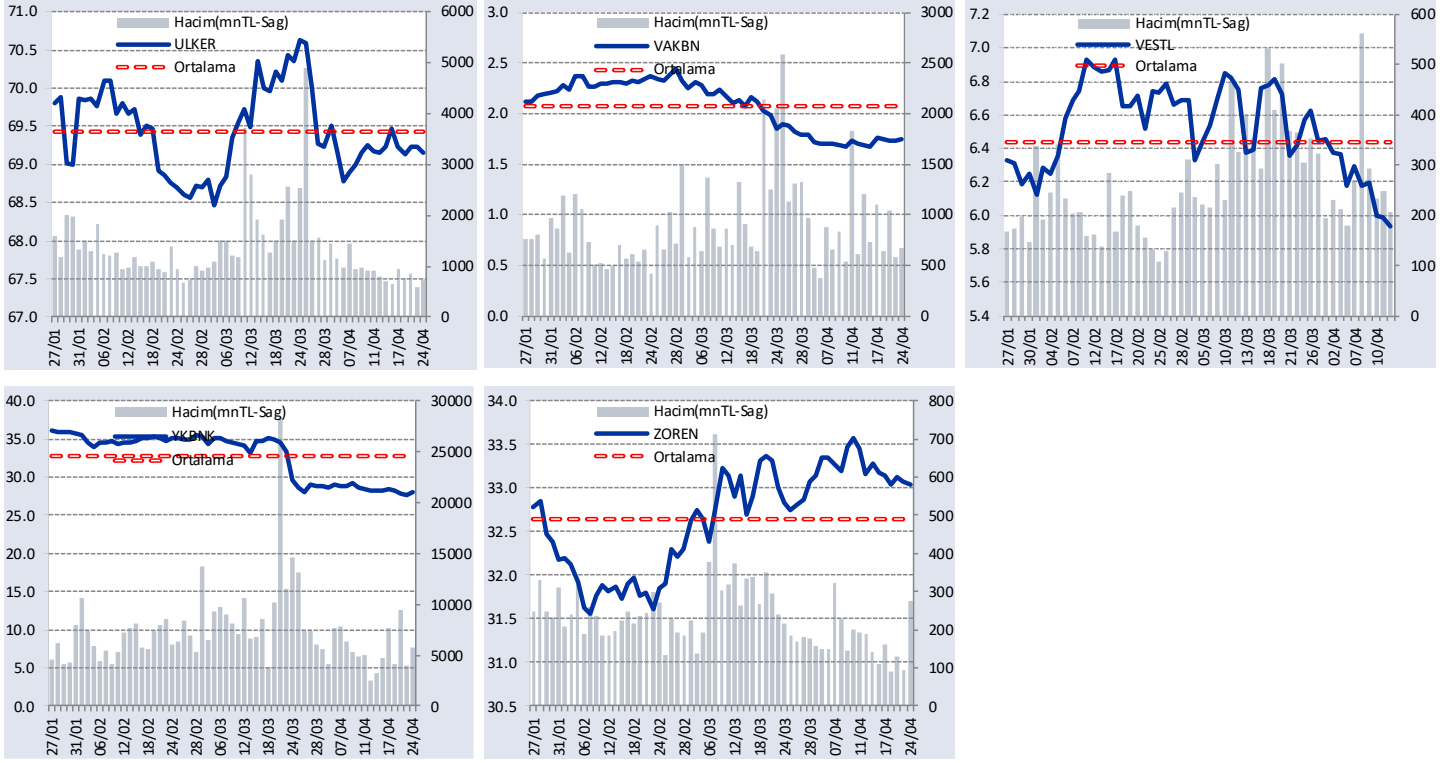
## GÜNLÜK YABANCI ORANLARI TABLOSU

## YABANCI ORANI GRAFİKLERİ BİST-50 İÇİN



# GÜNLÜK YABANCI ORANLARI TABLOSU

## YABANCI ORANI GRAFİKLERİ BİST-50 İÇİN



**Bilgilendirme notu:** Seçilmiş aracı kurumların takas toplamları ile hesaplanmaktadır. Farklı kurumlarda tutulan yabancı takasları olabilir, bu durum hisseler için hesaplanan oranlarda farklılıklar yaratabilir.

**Öneri bilgilendirmesi:** İş Yatırım Menkul Değerler A.Ş.'nin (İş Yatırım) BİST'te halka açık şirketler için AL, TUT ve SAT yönündeki önerileri BİST-100 endeksinin (endeks) beklenen getirisine göre değerlendirilmektedir. Tüm bu öneriler İş Yatırım Araştırma Bölümü analistleri tarafından şirketlerin ileride elde edeceği tahmin edilen karları, nakit akımları ve bilançolarına göre bağımsız olarak değerlendirilir. Ek olarak, analistler koşulların elverişsiz olduğu veya doğru değerlendirme yapmanın mümkün olmadığı durumlarda bazı hisse senetleri için geçici olarak GÖZDEN GEÇİRİLİYOR önerisi verebilirler. Münferit her şirket için yatırım önerisi sırasıyla belirtilen şu kriterlere göre değerlendirilir;

İş Yatırım Hisse senedi tavsiye metodolojisi:

Artış Potansiyeli > %25 : AL

%10 < Artış Potansiyeli < %25 :TUT

Artış Potansiyeli < %10 : SAT

Her sınır değeri için analist +/- %5 kanaat kullanabilmektedir.

Burada yer alan bilgiler İş Yatırım Menkul Değerler A.Ş. tarafından bilgilendirme amacı ile hazırlanmıştır. Yatırım bilgi, yorum ve tavsiyeleri yatırım danışmanlığı kapsamında değildir. Yatırım danışmanlığı hizmeti; aracı kurumlar, portföy yönetim şirketleri, mevduat kabul etmeyen bankalar ile müşteri arasında imzalanacak yatırım danışmanlığı sözleşmesi çerçevesinde sunulmaktadır. Burada yer alan yorum ve tavsiyeler, yorum ve tavsiyede bulunanların kişisel görüşlerine dayanmaktadır. Herhangi bir yatırım aracının alım-satım önerisi ya da getiri vaadi olarak yorumlanmamalıdır. Bu görüşler mali durumunuz ile risk ve getiri tercihlerinize uygun olmayabilir. Bu nedenle, sadece burada yer alan bilgilere dayanarak yatırım kararı verilmesi beklentilerinize uygun sonuçlar doğurmayabilir.

Burada yer alan fiyatlar, veriler ve bilgilerin tam ve doğru olduğu garanti edilemez; içerik, haber verilmeksizin değiştirilebilir. Tüm veriler, İş Yatırım Menkul Değerler A.Ş. tarafından güvenilir olduğuna inanılan kaynaklardan alınmıştır. Bu kaynakların kullanılması nedeni ile ortaya çıkabilecek hatalardan İş Yatırım Menkul Değerler A.Ş. sorumlu değildir.