



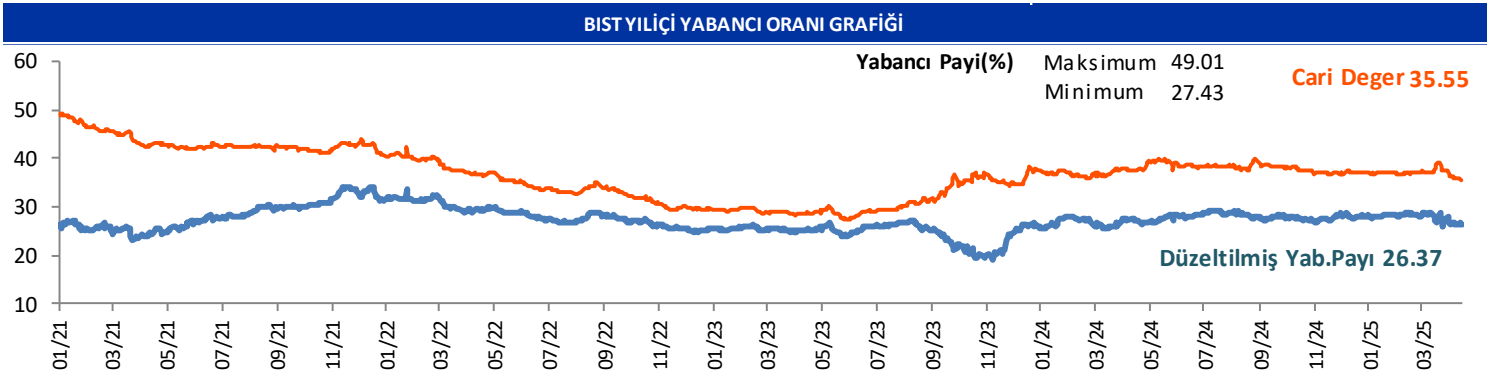
## GÜNLÜK YABANCI ORANLARI TABLOSU

GÜNLÜK DEĞİŞİME GÖRE											
BİST'in yabancı payı günlük değişimi						0.07 Puan					
En Çok Artan	Cari Deger	16/04/2025	Puan	HAO %	Günlük	En Çok Azalan	Cari Deger	16/04/2025	Puan	HAO %	Günlük
Hisseler	Yabancı Payı	Yabancı Payı	Değ. bps		Getiri %	Hisseler	Yabancı Payı	Yabancı Payı	Değ. bps		Getiri %
OBAMS	8.77	1.25	7.51	19	9.1	ALKLC	15.50	18.65	-3.15	30	-1.1
DCTTR	6.82	4.67	2.15	28	0.8	MTRKS	6.48	8.43	-1.95	40	0.9
HKTM	2.69	0.56	2.13	49	6.9	GLRMK	6.27	8.19	-1.92	12	2.2
EUREN	10.78	9.09	1.69	30	-2.4	KRGYO	4.17	6.00	-1.83	25	2.0
CEMZY	10.26	9.01	1.25	25	1.4	CANTE	5.34	7.00	-1.65	60	6.0
AKBNK	49.61	48.66	0.95	54	1.5	OZATD	19.24	20.89	-1.64	19	4.1
DMRGD	2.61	1.67	0.94	40	5.6	MANAS	2.18	3.79	-1.60	74	-10.0
EDATA	1.29	0.39	0.90	34	0.5	LIDER	6.79	8.13	-1.34	31	8.5
THYAO	29.57	28.73	0.83	50	1.2	YAPRK	0.18	1.50	-1.33	28	0.4
BMSTL	3.07	2.27	0.80	44	0.0	AVHOL	1.28	2.57	-1.29	58	-2.3

HAFTALIK DEĞİŞİME GÖRE											
BİST'in yabancı payı haftalık değişim						-0.14 Puan					
En Çok Artan	Cari Deger	10/04/2025	Puan	HAO %	Hafta	En Çok Azalan	Cari Deger	10/04/2025	Puan	HAO %	Hafta
Hisseler	Yabancı Payı	Yabancı Payı	Değ. bps		Getiri %	Hisseler	Yabancı Payı	Yabancı Payı	Değ. bps		Getiri %
DOCO	35.47	25.55	9.91	66	2.3	BULGS	0.61	6.33	-5.71	27	-0.3
OBAMS	8.77	1.77	7.00	19	47.5	SMRVA	4.92	8.85	-3.93	24	-6.7
FENER	8.31	3.50	4.81	38	-6.6	SKYMD	0.15	4.05	-3.90	34	-14.2
IZFAS	8.66	5.16	3.50	80	3.7	CEOEM	1.55	5.43	-3.89	51	1.1
GUNDG	6.39	2.90	3.48	26	-2.1	KFEIN	0.57	4.39	-3.83	75	-3.6
IPEKE	10.97	8.57	2.40	34	10.2	SERNT	0.29	3.95	-3.66	27	-10.5
BINBN	55.20	53.05	2.15	15	2.3	OZATD	19.24	22.87	-3.62	19	7.3
HKTM	2.69	0.55	2.14	49	13.8	HDFGS	0.95	4.42	-3.47	79	-18.7
KOZAL	21.48	19.52	1.97	30	2.0	EGEGY	13.24	16.70	-3.46	31	-7.8
CEMYS	5.10	3.19	1.91	41	1.3	KATMR	6.42	9.74	-3.33	75	-12.3

AYLIK DEĞİŞİME GÖRE											
BİST'in yabancı payı aylık değişimi						-1.96 Puan					
En Çok Artan	Cari Deger	18/03/2025	Puan	HAO %	Ay	En Çok Azalan	Cari Deger	18/03/2025	Puan	HAO %	Ay
Hisseler	Yabancı Payı	Yabancı Payı	Chng. bps		Getiri %	Hisseler	Yabancı Payı	Yabancı Payı	Chng. bps		Getiri %
ALKLC	15.50	3.90	11.60	30	1.1	TERA	6.24	14.06	-7.82	31	32.5
MERCN	12.72	3.39	9.33	29	10.6	CGCAM	0.13	7.54	-7.42	25	-1.7
SASA	16.75	7.86	8.89	23	5.8	IHYAY	11.78	19.10	-7.31	74	-5.1
CEMZY	10.26	1.61	8.64	25	13.0	CEOEM	1.55	8.61	-7.06	51	-13.5
DOCO	35.47	27.17	8.30	66	-25.0	SMRVA	4.92	11.94	-7.02	24	147.1
OBAMS	8.77	1.22	7.54	19	37.4	YKBNK	28.35	35.07	-6.72	39	-30.4
IZFAS	8.66	1.49	7.17	80	15.7	EGEPO	1.30	7.45	-6.16	20	22.2
MEDTR	13.39	6.97	6.42	21	-17.3	PRZMA	1.20	7.25	-6.05	74	14.3
OZATD	19.24	13.05	6.19	19	9.8	KONTR	10.15	16.09	-5.94	58	-18.9
GUNDG	6.39	1.16	5.23	26	9.7	VAKFN	1.81	7.73	-5.91	38	-2.4

YILIÇI DEĞİŞİME GÖRE											
BİST'in yabancı payı yilici değişimi						-2.40 Puan					
En Çok Artan	Cari Deger	31/12/2024	Puan	HAO %	Yılıçi	En Çok Azalan	Cari Deger	31/12/2024	Puan	HAO %	Yılıçi
Hisseler	Yabancı Payı	Yabancı Payı	Chng. bps		Getiri %	Hisseler	Yabancı Payı	Yabancı Payı	Chng. bps		Getiri %
BINBN	55.20	33.33	21.87	15	159.8	MAVI	34.34	51.29	-16.95	73	-25.0
ASTOR	39.94	18.47	21.47	28	-11.9	TERA	6.24	22.63	-16.39	31	109.8
OZATD	19.24	3.08	16.16	19	50.6	TOASO	14.61	29.04	-14.42	24	-13.1
BEGYO	18.58	4.63	13.95	35	128.6	AEFES	40.74	55.14	-14.41	33	-14.9
MERCN	12.72	0.29	12.43	29	56.7	PLTUR	1.87	14.11	-12.24	20	-21.3
DOBUR	11.11	0.43	10.68	30	35.1	DAGI	0.41	12.13	-11.71	44	8.8
LMKDC	11.95	2.13	9.82	30	-3.9	HOROZ	0.11	10.89	-10.78	24	-29.8
ASELS	43.47	33.77	9.70	26	77.2	GRSEL	5.66	16.34	-10.69	22	34.7
TCKRC	20.87	11.30	9.57	26	26.9	ARENA	24.97	35.31	-10.34	50	18.4
TTKOM	35.83	26.69	9.14	13	19.7	IHYAY	11.78	21.19	-9.41	74	-39.5



## GÜNLÜK YABANCI ORANLARI TABLOSU

CARİ HİSSE YABANCI ORANLARI (2.0 bps'den büyük olanlar)									
Hisse	Yabancı Payı(%)	Hisse	Yabancı Payı(%)	Hisse	Yabancı Payı(%)	Hisse	Yabancı Payı(%)	Hisse	Yabancı Payı(%)
ADESE	5.53	CONSE	2.69	IHLAS	9.22	MERCN	12.72	TCKRC	20.87
AEFES	40.74	CRFSA	10.15	IHLGM	15.61	MGROS	30.10	TERA	6.24
AFYON	2.78	CUSAN	11.59	IHYAY	11.78	MIATK	7.37	THYAO	29.57
AGESA	47.13	CWENE	10.23	IMASM	9.04	MNDTR	82.74	TKFEN	15.98
AGHOL	22.83	DAPGM	6.62	INDES	11.01	MOGAN	6.80	TKNSA	9.01
AGROT	5.70	DCSTR	6.82	INFO	3.22	MOPAS	3.55	TMPOL	2.53
AHGAZ	10.97	DENGE	2.42	INVES	8.34	MPARK	26.55	TMSN	4.19
AHSGY	2.57	DESA	10.64	IPEKE	10.97	MRSHL	79.47	TNZTP	7.47
AKBNK	49.61	DMRGD	2.61	ISCTR	26.85	MTRKS	6.48	TOASO	14.61
AKCNS	17.08	DNISI	2.64	ISDMR	7.77	NATEN	11.67	TRCAS	3.69
AKFGY	4.50	DOAS	21.53	ISFIN	8.42	NTGAZ	11.76	TRGYO	15.25
AKFYE	40.97	DOBUR	11.11	ISGYO	11.04	NTHOL	9.14	TSKB	27.45
AKGRT	25.42	DOCO	35.47	ISKPL	16.93	NUGYO	3.97	TTKOM	35.83
AKSA	20.28	DOHOL	19.05	ISMEN	30.39	NUHCM	19.43	TTRAK	29.82
AKSEN	4.52	DSTKF	3.26	IZENR	7.80	OBAMS	8.77	TUKAS	4.07
AKSGY	6.04	DURKN	2.87	IZFAS	8.66	OBASE	2.50	TUPRS	25.63
ALARK	8.83	EBEBK	12.90	IZMDC	4.83	ODAS	9.57	TUREX	7.03
ALBRK	20.44	ECILC	7.58	JANTS	2.36	ODINE	9.65	TURGG	3.66
ALFAS	7.00	ECZYT	3.31	KAREL	4.54	OFSYM	9.79	TURSG	6.51
ALGYO	4.18	EFORC	16.50	KARSN	3.63	ONRYT	2.06	UFUK	2.38
ALKIM	6.09	EGEEN	10.20	KATMR	6.42	ORGE	21.41	ULKER	69.23
ALKLC	15.50	EGEGY	13.24	KAYSE	8.60	OSTIM	4.96	ULUFA	10.30
ALTNY	6.48	EKGYO	18.62	KCAER	18.66	OTKAR	16.30	ULUSE	79.36
ANELE	71.58	EMKEL	2.66	KCHOL	43.83	OYAKC	6.24	ULUUN	2.50
ANHYT	19.81	EMNIS	2.05	KERVT	3.91	OYYAT	6.53	UNLU	2.20
ANSGR	11.42	ENERY	11.85	KGYO	5.57	OZATD	19.24	VAKKO	14.31
ARASE	2.20	ENJSA	22.24	KIMMR	4.16	OZGYO	2.18	VBTYZ	2.94
ARCLK	18.47	ENKAI	33.15	KLGYO	2.53	OZKGY	9.50	VERUS	39.14
ARDYZ	3.60	ERCB	4.78	KLKIM	3.56	OZYSR	4.94	VESBE	12.96
ARENA	24.97	EREGL	18.06	KLMSN	4.32	PAGYO	3.94	VESTL	5.84
ARMGD	4.06	ESCAR	21.47	KLNMA	3.83	PASEU	15.47	VKGYO	5.92
ARSAN	2.86	ESEN	5.96	KLRHO	19.20	PATEK	6.08	VSNMD	10.04
ASELS	43.47	ETILR	2.24	KLSEK	5.56	PEKGY	5.80	YATAS	12.23
ASTOR	39.94	ETYAT	2.09	KLSYN	4.00	PENTA	10.16	YEOTK	9.29
ASUZU	6.44	EUPWR	10.44	KLYPV	2.51	PETKM	8.86	YGGYO	4.32
ATATP	3.91	EUREN	10.78	KMPUR	6.29	PETUN	3.21	YGYO	2.99
AVPGY	4.20	EYGYO	4.03	KONTR	10.15	PGSUS	34.89	YKBNK	28.35
AYDEM	12.06	FENER	8.31	KONYA	56.57	PINSU	2.95	YUNSA	2.47
AYEN	3.19	FORTE	7.88	KORDS	5.69	PKART	31.23	YYLGD	4.56
AYGAZ	55.85	FRIGO	2.46	KOZAA	20.43	PNLSN	2.93	ZOREN	33.15
BAGFS	8.09	FROTO	35.36	KOZAL	21.48	POLHO	12.69	ZRGYO	6.28
BALSU	4.06	FZLGY	7.28	KRDMA	9.22	POLTK	42.90		
BANVT	78.53	GARAN	8.95	KRDMB	3.24	QUAGR	7.37		
BASGZ	7.76	GENIL	20.19	KRDMD	16.08	RALYH	12.95		
BEGYO	18.58	GENTS	2.50	KRGYO	4.17	RAYSG	86.04		
BERA	10.67	GEREL	2.19	KRSTL	4.00	REEDR	9.80		
BEYAZ	2.38	GESAN	10.56	KRTEK	2.27	RGYAS	16.58		
BFREN	24.21	GIPTA	7.36	KRVGD	15.53	RYGYO	27.00		
BIGCH	2.02	GLRMK	6.27	KTLEV	6.78	RYSAS	60.91		
BIMAS	43.87	GLYHO	24.89	KTSKR	5.78	SAFKR	7.34		
BINBN	55.20	GMTAS	6.64	KUTPO	11.12	SAHOL	38.23		
BIOEN	6.88	GOKNR	6.37	KUYAS	7.24	SARKY	5.04		
BIZIM	4.40	GOLTS	7.26	KZBGY	5.73	SASA	16.75		
BJKAS	4.39	GOODY	51.58	KZGYO	3.96	SEGYO	2.00		
BMSTL	3.07	GOZDE	6.14	LIDER	6.79	SEKUR	2.28		
BOBET	6.52	GRNYO	2.88	LIDFA	4.71	SELEC	15.83		
BORLS	10.49	GRSEL	5.66	LILAK	4.79	SELGD	10.57		
BORSK	2.42	GRTHO	19.84	LINK	5.69	SILVR	2.42		
BRIISA	9.06	GSDDE	2.99	LKMNH	10.92	SISE	12.07		
BRKVY	2.18	GSDHO	11.04	LMKDC	11.95	SKBNK	5.28		
BRSAN	7.76	GUBRF	13.71	LOGO	42.24	SKYLP	2.03		
BRYAT	4.46	GUNDG	6.39	LRSHO	7.70	SMRTG	13.27		
BSOKE	8.72	GWIND	9.32	LYDHO	15.43	SMRVA	4.92		
BTCIM	10.86	GZNMI	4.34	LYDYE	11.47	SNGYO	11.93		
BUCIM	3.81	HATEK	4.16	MACKO	15.39	SNICA	3.15		
BYDNR	3.74	HATSN	3.19	MAGEN	35.41	SOKM	34.38		
CANTE	5.34	HEKTS	11.18	MAKIM	2.40	SRVGY	3.77		
CATES	4.71	HKTM	2.69	MANAS	2.18	SUNTK	8.89		
CCOLA	84.38	HLGYO	2.39	MARTI	4.54	SUWEN	6.91		
CEMTS	5.10	HTTBT	32.19	MAVI	34.34	TABGD	21.58		
CEMZY	10.26	IEYHO	5.05	MEDTR	13.39	TATGD	8.85		
CIMSA	9.03	IHAAS	35.99	MEGAP	2.41	TAVHL	65.83		
CLEBI	10.21	IHEVA	2.98	MEKAG	3.37	TCELL	66.61		

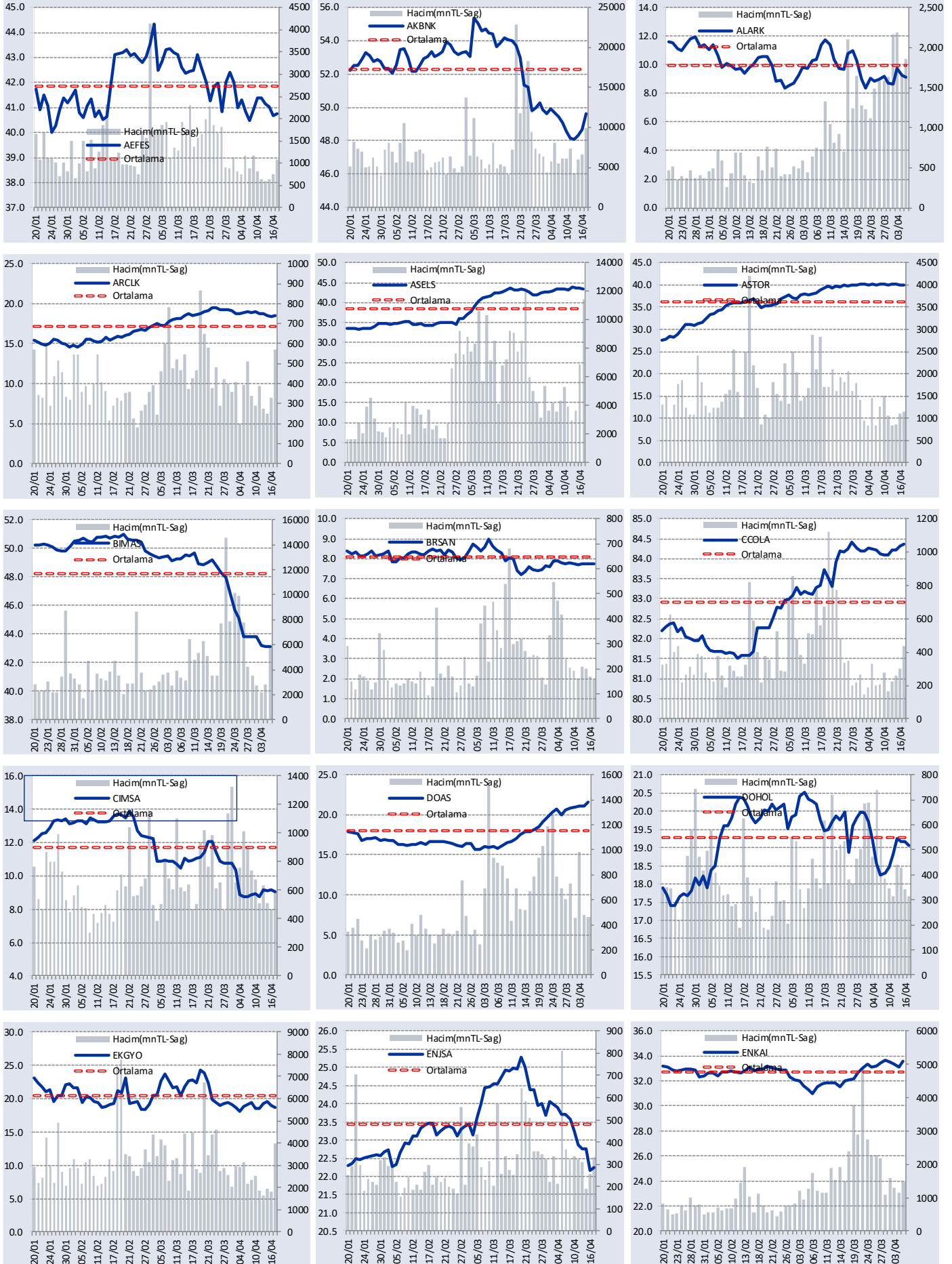


# GÜNLÜK YABANCI ORANLARI TABLOSU

Yabancı Oranı 10 Günlük Düşüş Matrisi (10 Gündür Sürekli Düşen Hisseler)													Gün Sayısı	Yabancı Oranı 10 Günlük Düşüş Matrisi (10 Gündür Sürekli Düşen Hisseler)													Gün Sayısı								
Hisse	HAO(%)	Günlük Yabancı Oranları (%)										Gün Sayısı		Hisse	HAO(%)	Günlük Yabancı Oranları (%)										Gün Sayısı									
		17/04	16/04	15/04	14/04	11/04	10/04	09/04	08/04	07/04	04/04					03/04	17/04	16/04	15/04	14/04	11/04	10/04	09/04	08/04	07/04			04/04	03/04						
HATEK	66.13	4.16	4.30	4.33	4.36	4.43	4.50	4.52	4.57	4.59	4.63	4.66	10	ATEKS	21.43	0.72	0.73	0.73																2	
KLNMA	1.2	3.83	3.90	3.97	4.00	4.05	4.06	4.08	4.10	4.12	4.14	4.16	10	AVHOL	58.37	1.28	2.57	3.19																2	
KORDS	28.61	5.69	5.72	5.78	5.99	6.18	6.35	6.73	6.94	7.24	7.41	7.47	10	AZTEK	25.49	1.18	1.22	1.25																2	
KOTON	13.17	1.20	1.37	1.49	1.53	1.59	1.72	1.89	2.05	2.10	2.19	2.32	10	BAKAB	17.49	0.54	0.54	0.55																2	
LOGO	64.48	42.24	42.41	42.82	43.27	43.32	43.35	43.44	43.56	43.86	43.88	43.93	10	BALASU	24.99	4.06	4.08	4.35																2	
AKSA	32.6	20.28	20.36	20.39	20.40	20.43	20.48	20.52	20.59	20.66			8	BFREN	15.45	24.21	24.25	24.26																2	
FROTO	17.74	35.36	35.37	35.42	35.58	35.61	35.92	35.95	36.00	36.09			8	BRLSM	48.17	0.62	0.62	0.63																2	
KCHOL	26.38	43.83	44.26	44.53	44.94	45.05	45.33	45.43	46.01	46.29			8	BSOKE	25.31	8.72	8.87	9.99																2	
MACKO	11.75	15.39	15.52	15.59	15.94	16.35	16.80	17.58	17.97	18.06			8	BYDNR	21.42	3.74	4.04	4.09																2	
GENIL	23.16	20.19	20.25	20.45	20.47	20.78	21.04	21.28					6	CATES	19.99	4.71	4.74	5.07																2	
INVES	10	8.34	8.34	8.37	8.39	8.40	8.44	8.45					6	DGATE	40.74	1.82	1.88	2.00																2	
ISGYO	39.18	11.04	11.08	11.12	11.15	11.20	11.31	11.33					6	DITAS	31.75	0.27	0.28	0.36																2	
KATMR	74.64	6.42	6.47	8.17	9.54	9.59	9.74	10.05					6	EKGYO	48.34	18.62	19.01	19.59																2	
LIDER	30.9	6.79	8.13	8.35	8.45	8.62	8.99	9.28					6	ESCOM	65.75	1.91	2.04	2.09																2	
VAKKO	13.24	14.31	14.54	14.76	14.92	15.21	15.52	15.80					6	EUYO	99.63	0.99	1.03	1.03																2	
ARSAN	36.13	2.86	2.96	3.03	3.12	3.43	3.44						5	FADE	49.72	0.76	0.86	1.20																2	
AYDEM	18.43	12.06	12.14	12.29	12.49	12.62	12.67						5	GARAN	13.98	8.95	8.97	9.05																2	
BOBET	29.99	6.52	6.84	6.94	7.04	7.11	7.28						5	GEDIK	13.23	0.04	0.10	0.10																2	
INDES	61.23	11.01	11.05	11.15	11.27	11.34	11.40						5	GLYHO	52.09	24.89	24.90	24.95																2	
ISFIN	38.95	8.42	8.80	9.14	9.27	9.69	9.84						5	GRSEL	21.56	5.66	6.07	6.76																2	
KRSTL	89.9	4.00	4.04	4.09	4.26	4.59	5.10						5	GSRAY	39.96	0.61	0.71	0.87																2	
MERIT	28.16	1.16	1.17	1.20	1.21	1.27	1.29						5	GWIND	29.96	9.32	9.39	9.45																2	
NIBAS	76.55	0.54	0.64	0.87	0.87	0.96	1.04						5	HATSN	19.98	3.19	3.28	3.51																2	
NTHOL	22.55	9.14	9.17	9.22	9.26	9.37	9.39						5	HLGYO	20.61	2.39	2.51	2.52																2	
QNBTR	0.12	0.00	0.00	0.00	0.00	0.00	0.00						5	HRKET	20.75	1.15	1.83	1.93																2	
SANKO	13.5	0.20	0.29	0.41	0.51	0.55	0.57						5	HUNER	57.19	0.60	0.61	0.74																2	
TATEN	23.23	1.22	1.72	2.16	2.87	3.07	3.23						5	IEYHO	95.68	5.05	5.46	5.69																2	
AKSUE	77.56	1.14	1.14	1.14	1.14	1.14							4	IHLGM	74.81	15.61	15.62	15.69																2	
ARASE	17.46	2.20	2.30	2.80	2.90	3.15							4	ISBIR	33.19	0.03	0.03	0.03																2	
ATAGY	57.78	0.16	0.19	0.23	0.29	0.44							4	ISCTR	32.33	26.85	26.87	27.24																2	
AVGYO	52.06	0.23	0.23	0.23	0.23	0.23							4	ISSEN	19.35	0.05	0.06	0.09																2	
BAHKM	29.08	0.67	0.96	2.75	3.39	3.60							4	JANTS	17.01	2.36	2.37	2.38																2	
BEGYO	35.08	18.58	19.19	19.32	19.39	20.52							4	KARYE	69.74	0.29	0.29	0.40																2	
DENGE	87.39	2.42	2.45	2.68	2.71	2.77							4	KENT	0.54	0.00	0.00	0.00																2	
FONET	61.59	0.16	0.22	0.26	0.27	0.55							4	KERVN	37.01	0.00	0.00	0.00																2	
KNFRT	22.38	0.58	0.59	0.62	0.63	0.95							4	KONTR	57.61	10.15	10.22	10.24																	2
KTSKR	30.24	5.78	5.91	5.94	5.96	6.19							4	KONYA	15.97	56.57	56.62	56.64																	2
RYSAS	28.19	60.91	60.92	60.97	61.00	61.01							4	KRDMD	91.94	16.08	16.36	16.71																2	
SAMAT	91.09	0.09	0.13	0.23	0.37	0.55							4	KZGYO	24.98	3.96	3.96	3.96																2	
SEGMIN	18.47	1.11	1.17	1.27	2.48	3.41							4	LILAK	17.03	4.79	4.80	5.60																2	
SOKE	24.49	0.52	0.54	0.54	0.61	0.67							4	MAGEN	16.45	35.41	35.54	35.75																	2
SUNTK	23.85	8.89	8.91	8.93	8.96	8.97							4	MERCN	28.84	12.72	13.60	14.35																2	
TAVHL	49.21	65.83	65.98	66.04	66.12	66.17							4	MERKO	78.37	0.47	0.48	0.84																2	
YGYO	78.39	2.99	2.99	2.99	2.99	2.99							4	MHRGY	22.39	0.24	0.33	0.75																2	
ASTOR	27.72	39.94	40.01	40.15	40.25								3	MIATK	57.29	7.37	7.40	7.63																2	
BAYRK	90.79	0.18	0.80	0.88	0.90								3	MOGAN	10.74	6.80	6.88	6.94																2	
BRISA	10.2	9.06	9.11	9.12	9.15								3	MPARK	26.7	26.55	26.56	26.78																2	
BTCEM	48.57	10.86	11.24	11.85	11.88								3	OFSYM	15.54	9.79	9.87	10.48																2	
DAPGM	16.75	6.62	6.77	6.78	6.95								3	OYAYO	52.59	0.12	0.18	0.29																2	
DERHL	29.15	0.13	0.13	0.19	0.42								3	OZSUB	20.09	1.25	1.30	1.45																2	
DEVA	17.73	0.78	0.79	0.80	0.80								3	PAGYO	37.06	3.94	3.94	3.99																2	
DNISI	44.19	2.64	2.91	2.96	3.42								3	PATEK	31.89	6.08	6.68	6.72																2	
EGGUB	45.34	0.86	0.90	0.92	0.92								3	PNSUT	38	1.76	1.84	1.88																2	
ENERY	22.68	11.85	12.16	12.39	12.77								3	PRKME	31.46	1.30	1.31	1.57																2	
FENER	37.62	8.31	8.45	9.19	11.84								3																						

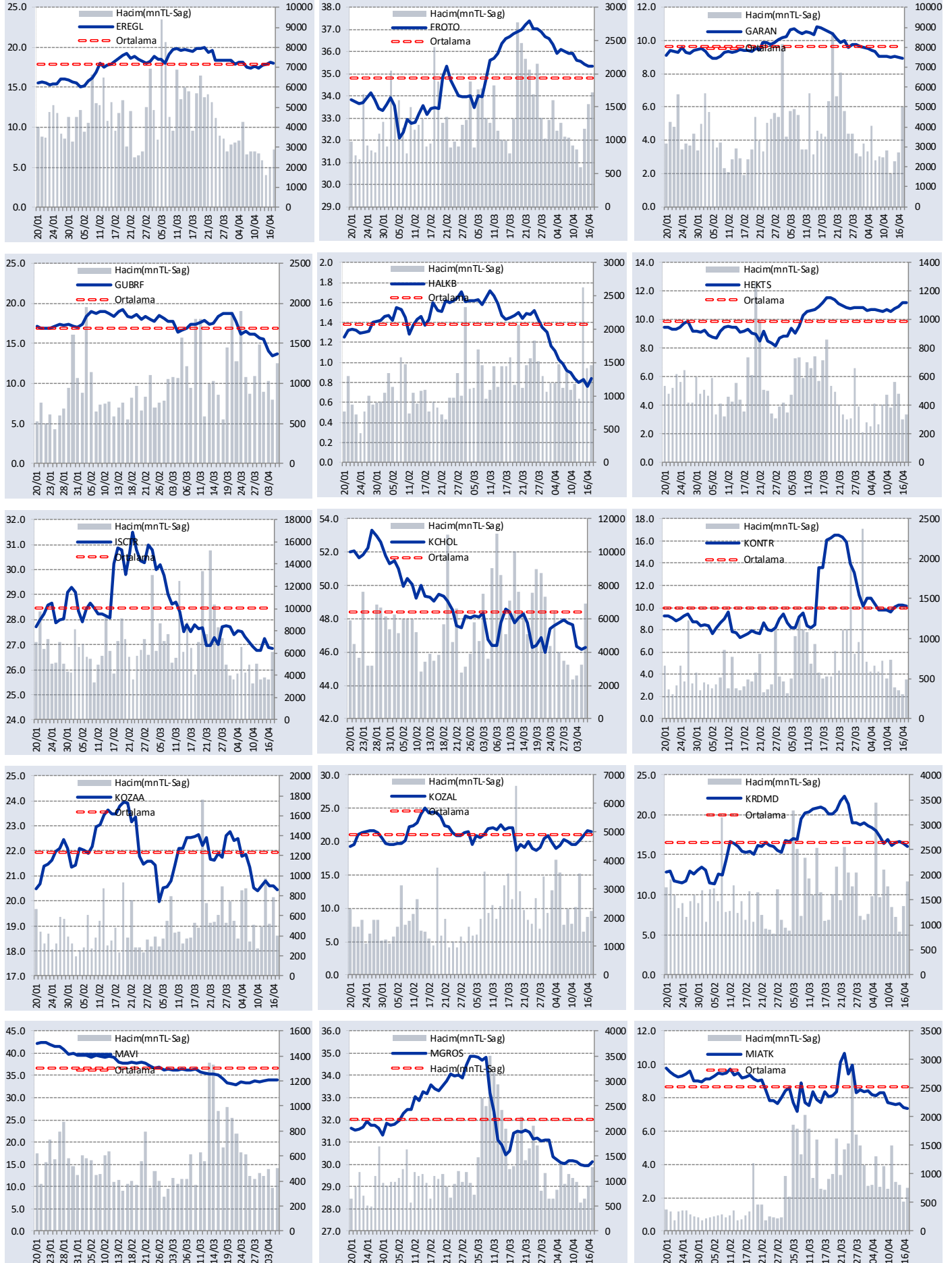
## GÜNLÜK YABANCI ORANLARI TABLOSU

## YABANCI ORANI GRAFİKLERİ BİST-50 İÇİN



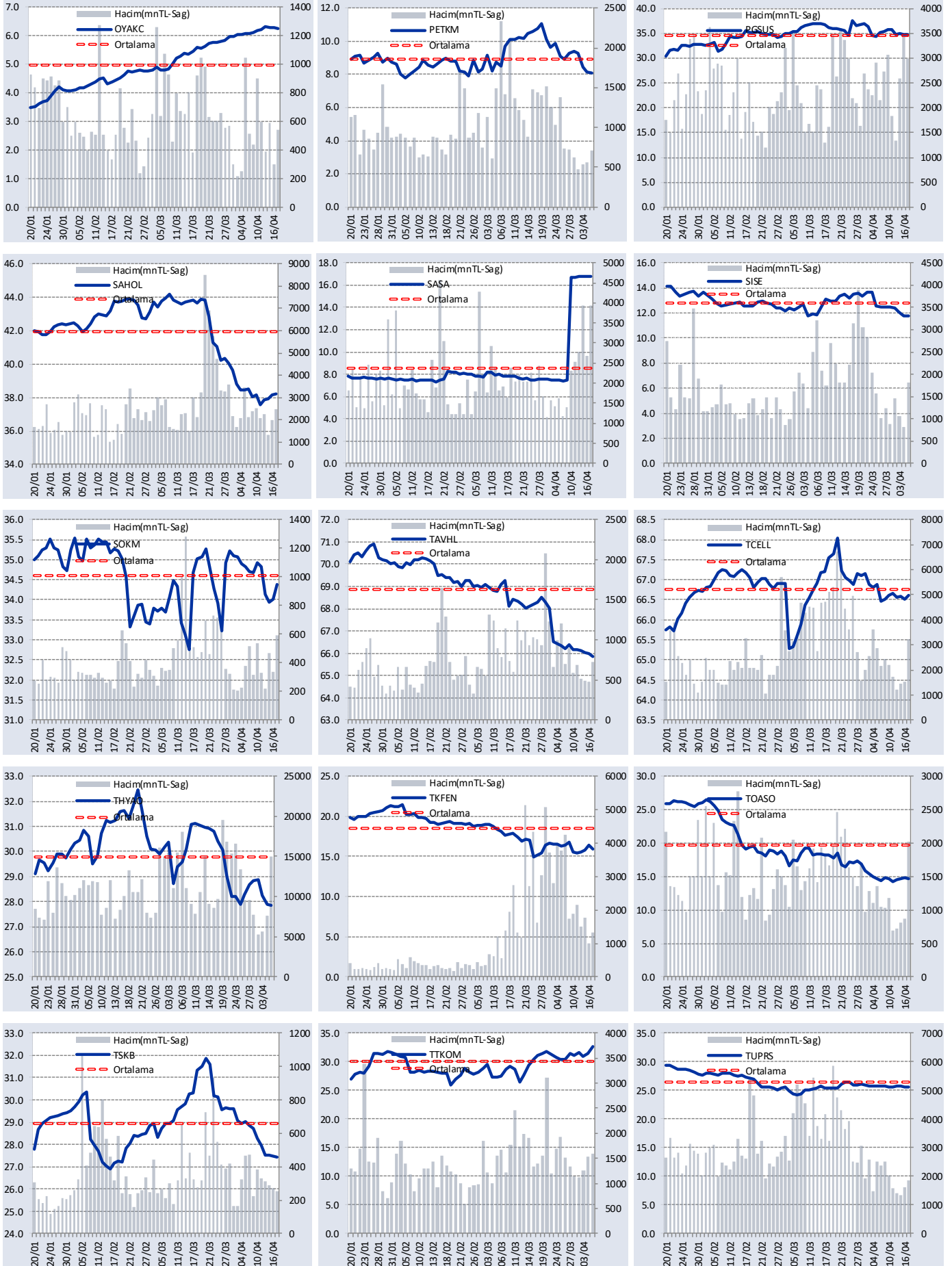
## GÜNLÜK YABANCI ORANLARI TABLOSU

## YABANCI ORANI GRAFİKLERİ BİST-50 İÇİN



## GÜNLÜK YABANCI ORANLARI TABLOSU

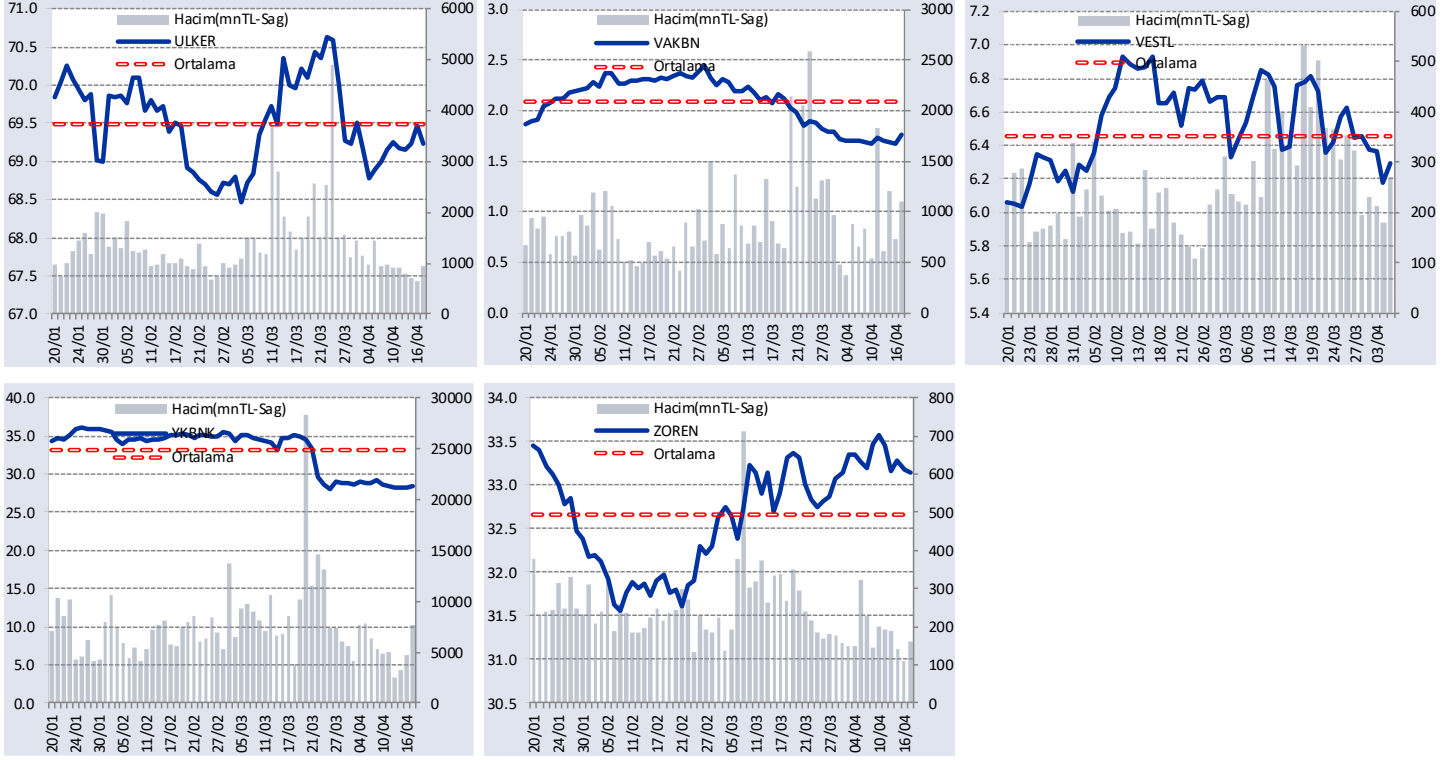
## YABANCI ORANI GRAFİKLERİ BİST-50 İÇİN





# GÜNLÜK YABANCI ORANLARI TABLOSU

## YABANCI ORANI GRAFİKLERİ BİST-50 İÇİN



**Bilgilendirme notu:** Seçilmiş aracı kurumların takas toplamları ile hesaplanmaktadır. Farklı kurumlarda tutulan yabancı takasları olabilir, bu durum hisseler için hesaplanan oranlarda farklılıklar yaratabilir.

**Öneri bilgilendirmesi:** İş Yatırım Menkul Değerler A.Ş.'nin (İş Yatırım) BİST'te halka açık şirketler için AL, TUT ve SAT yönündeki önerileri BİST-100 endeksinin (endeks) beklenen getirisine göre değerlendirilmektedir. Tüm bu öneriler İş Yatırım Araştırma Bölümü analistleri tarafından şirketlerin ileride elde edeceği tahmin edilen karları, nakit akımları ve bilançolarına göre bağımsız olarak değerlendirilir. Ek olarak, analistler koşulların elverişsiz olduğu veya doğru değerlendirme yapmanın mümkün olmadığı durumlarda bazı hisse senetleri için geçici olarak GÖZDEN GEÇİRİLİYOR önerisi verebilirler. Münferit her şirket için yatırım önerisi sırasıyla belirtilen şu kriterlere göre değerlendirilir;

İş Yatırım Hisse senedi tavsiye metodolojisi:

Artış Potansiyeli > %25 : AL

%10 < Artış Potansiyeli < %25 :TUT

Artış Potansiyeli < %10 : SAT

Her sınır değeri için analist +/- %5 kanaat kullanabilmektedir.

Burada yer alan bilgiler İş Yatırım Menkul Değerler A.Ş. tarafından bilgilendirme amacı ile hazırlanmıştır. Yatırım bilgi, yorum ve tavsiyeleri yatırım danışmanlığı kapsamında değildir. Yatırım danışmanlığı hizmeti; aracı kurumlar, portföy yönetim şirketleri, mevduat kabul etmeyen bankalar ile müşteri arasında imzalanacak yatırım danışmanlığı sözleşmesi çerçevesinde sunulmaktadır. Burada yer alan yorum ve tavsiyeler, yorum ve tavsiyede bulunanların kişisel görüşlerine dayanmaktadır. Herhangi bir yatırım aracının alım-satım önerisi ya da getiri vaadi olarak yorumlanmamalıdır. Bu görüşler mali durumunuz ile risk ve getiri tercihlerinize uygun olmayabilir. Bu nedenle, sadece burada yer alan bilgilere dayanarak yatırım kararı verilmesi beklentilerinize uygun sonuçlar doğurmayabilir.

Burada yer alan fiyatlar, veriler ve bilgilerin tam ve doğru olduğu garanti edilemez; içerik, haber verilmeksizin değiştirilebilir. Tüm veriler, İş Yatırım Menkul Değerler A.Ş. tarafından güvenilir olduğuna inanılan kaynaklardan alınmıştır. Bu kaynakların kullanılması nedeni ile ortaya çıkabilecek hatalardan İş Yatırım Menkul Değerler A.Ş. sorumlu değildir.